



90

PROMASEAL®-A

PROMASEAL®-A-Rohrabschottung

Ringspaltverschluss mit dem PROMASEAL®-A-Brandschutzacrylat



Merkmale

- Gute Haftung
- Überstreichbar
- In Weiß und Grau verfügbar
- 18 Monate lagerfähig

Daten und Eigenschaften

Promat-Material	PROMASEAL®-A-Brandschutzacrylat
Nachweis(e)	ETA-14/0107 (OIB Wien) 13061203 (IBS Linz)

Nichtbrennbare Rohre, das sind Metallrohre aus Stahl oder Kupfer, können durch Wand und Decke geführt werden.

Die Klassifizierung ist ebenso anwendbar für Metallrohre mit einer niedrigeren Wärmeleitfähigkeit ($\lambda \leq 58 \text{ W}/(\text{m}\cdot\text{K})$) bzw. einem Schmelzpunkt ab ca. 1000°C (z. B. Edelstahl, Gusseisen, Nickellegierungen (NiCr, NiMo, NiCu) sowie Nickel).

Die Dämmung der Rohre aus Mineralwolle ist durchgehend vorzusehen. Die Isolierung wird mit Stahldraht (Minstdurchmesser 0,6 mm) befestigt.

7 PROMASEAL®-A-Brandschutzacrylat

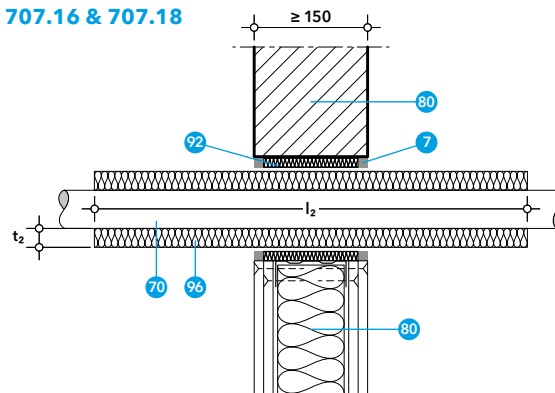
70 Stahl-, Edelstahl- oder Gusseisenrohre

80 Normtragkonstruktion: leichte Trennwand, Massivwand oder Massivdecke

92 Stopfwole aus Mineralwolle, A1 gemäß EN 13501-1, Schmelzpunkt $\geq 1000^\circ\text{C}$, Rohdichte $\geq 40 \text{ kg}/\text{m}^3$

96 Dämmstoff aus Mineralwolle mit Brandverhaltensklasse mind. A2-s1, d0 bzw. A2L-s1, d0 gemäß EN 13501-1

707.16 & 707.18



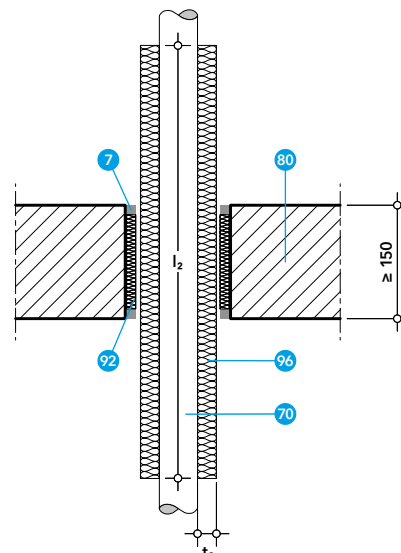
Leichte Trennwand

Die Wand muss mind. 150 mm dick sein und aus Holz- oder Metallständern bestehen, die auf beiden Seiten mit mindestens zwei Lagen aus 12,5 mm dicken Feuerschutzplatten (Typ DF gemäß EN 520 bzw. Typ GKF gemäß ÖNORM B 3410) beplankt sind, z. B. $2 \times 12,5 \text{ mm}$ Siniat LaFlamm dB oder $2 \times 12,5 \text{ mm}$ Siniat LaPlura. Bei Holzständerwänden muss ein Mindestabstand von 100 mm von der Abschottung zu jedem Holzständer eingehalten werden, der Hohlraum zwischen Ständer und Abdichtung muss mit mindestens 100 mm Dämmmaterial (Brandverhaltensklasse A1 oder A2 gemäß EN 13501-1) gefüllt werden.

Ringspaltverschluss

Bis zu einer Ringspaltbreite von 20 mm wird der Ringspalt durch Hinterfüllung mit Mineralwolle (Brandverhaltensklasse A1 gemäß EN 13501-1, Schmelzpunkt mind. 1000°C , Rohdichte mind. $40 \text{ kg}/\text{m}^3$) und beidseitig PROMASEAL®-A mit einer Einbringtiefe von mind. 15 mm verschlossen.

707.20



Massivwand

Die Wand muss mind. 150 mm dick sein und aus Beton, Porenbeton oder Mauerwerk mit einer Dichte von mind. $450 \text{ kg}/\text{m}^3$ bestehen.

Massivdecke

Die Decke muss mind. 150 mm dick sein und aus Porenbeton oder Beton mit einer Dichte von mind. $450 \text{ kg}/\text{m}^3$ bestehen.



PROMASEAL®-A-Rohrabschottung

Ringspaltverschluss mit dem PROMASEAL®-A-Brandschutzacrylat

Abhängung bei Wänden

Die Metallrohre müssen auf beiden Seiten von Wänden in einem Abstand von max. 250 mm abgestützt bzw. abgehängt werden.

Abhängung bei Decken

Die Metallrohre müssen von der Oberseite der Deckenkonstruktion in einem Abstand von max. 250 mm abgestützt werden.

Tabelle 1

Metallrohr, Rohrendkonfiguration U/C	Dämmstoff			Wand	Decke	Klassifizierung
	Mineralwolle mit Brandverhaltensklasse mind. A2-s1, d0 bzw. A2L-s1, d0 gemäß EN 13501-1, Rohdichte $\geq 40 \text{ kg/m}^3$					
	Dicke t_2	Länge l_2	Fall			
Stahl, Edelstahl, Gusseisen $\varnothing \geq 50 \text{ mm/s} \geq 2,0 \text{ mm} - \varnothing \leq 106 \text{ mm/s} \leq 14,2 \text{ mm}$	30 mm	-	CS	✓	✓	EI 90-U/C