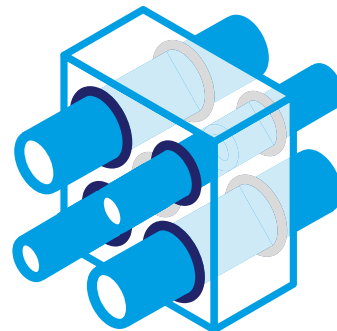


Promat

Guida pratica alle soluzioni antincendio

Protezione strutturale, compartimentazione, condotte resistenti al fuoco e sigillatura di attraversamenti e giunti





Non scendere a compromessi sulla sicurezza, mai.

A volte nella vita devi cedere.

A volte devi lasciarti andare.

A volte fai sacrifici.

Ma quando si tratta di proteggere ciò che conta davvero, non devi scendere a compromessi.

Ecco perché ti affidi alla sicurezza antincendio di Promat: la nostra passione per l'eccellenza ti aiuta a costruire spazi sicuri antincendio per lavorare e vivere.

Producendo materiali da costruzione che soddisfano i più elevati standard di sicurezza antincendio, proteggiamo le generazioni a venire.

E grazie alla continua ricerca sviluppiamo nuovi materiali leggeri per realizzare spazi sicuri a impatto zero sul nostro clima.

Collaboriamo con ingegneri, architetti e installatori che offrono dispositivi specializzati e ampi programmi di installazione per supportarti in ogni fase del processo di costruzione.

Perché quando si tratta di sicurezza, non devi scendere a compromessi. Mai.

Protezione dal fuoco di elementi strutturali in cemento armato, acciaio, legno e lamiera grecata (EN 13381-3/4/5/7/8)



1- Protezione di strutture in cemento armato	5
2- Protezione di strutture in acciaio	7
3- Protezione di tiranti metallici	8
4- Protezione di strutture in legno	9
5- Protezione di solai portanti in lamiera grecata	9

Controsoffitti e soffitti a membrana resistenti al fuoco (EN 1364-2)



1- Controsoffitti a membrana continui	11
2- Controsoffitti a membrana ispezionabili	12
3- Controsoffitti a membrana autoportanti	13

Riqualifica antincendio di solai esistenti (EN 1365-2)



1- Riqualifica di solai in laterocemento	14
2- Riqualifica di solai in laterocemento con travetti precompressi	17
3- Riqualifica di solai predalles	18
4- Riqualifica di solai in cemento armato piani o alveolari	20
5- Riqualifica di tegoli precompressi	21
6- Riqualifica di solai in lamiera grecata	22
7- Protezione di strutture in acciaio e coperture mediante controsoffittatura	23
8- Riqualifica di solai in legno	25
9- Riqualifica di volte murarie a botte	25

Pareti/Setti resistenti al fuoco e riqualifica antincendio di pareti esistenti (EN 1364-1)



1- Setti divisorii	26
2- Setti divisorii autoportanti	27
3- Pareti divisorie con isolamento	28
4- Riqualifica di pareti in blocchi di laterizio	29
5- Riqualifica di pareti in blocchi di calcestruzzo	32
6- Riqualifica di pareti in blocchi di pietra squadrata	34
7- Riqualifica di pareti in cartongesso	34
8- Riqualifica di pareti prefabbricate	35

Applicazioni speciali



1- Protezione di fibre di carbonio	36
2- Protezione di isolatori sismici	36
3- Parapetti e velette per facciate continue	36

Condotte di ventilazione ed estrazioni fumi resistenti al fuoco (EN 1366-1/8)



1- Condotte autoportanti di ventilazione senza serrande ed estrazione fumo e calore	37
2- Riqualifica di condotte metalliche di ventilazione	40
3- Riqualifica di vani tecnici in muratura e/o C.A.	41


Protezione di impianti e scatolature resistenti al fuoco (EN 1366-5)



Sigillatura di attraversamenti impiantistici e giunti lineari (EN 1366-3/4)



1- Sigillatura di attraversamenti di tubazioni incombustibili e multistrato con coibentazione combustibile	45
2- Sigillatura di tubazioni incombustibili con coibentazione incombustibile	48
3- Sigillatura di tubazioni combustibili	50
4- Sigillatura di attraversamenti di cavi elettrici e canaline portacavi	56
5- Sigillatura di giunti lineari e di movimento	60



Guida pratica alle soluzioni antincendio

NOTA: Realizzare un manuale è un'operazione complessa che richiede numerosi controlli sul testo, sulle immagini e sugli elaborati grafici. L'esperienza ci insegna che è praticamente impossibile pubblicare un manuale privo di imprecisioni o errori. Saremo pertanto grati a tutti i lettori che vorranno segnalarceli contribuendo a migliorare.

Precisiamo inoltre che i dati riportati nel presente manuale sono indicativi. Nessuna garanzia può essere desunta da elementi non direttamente collegati ai rapporti di classificazione e di valutazione citati. Etex Building Performance S.p.A. si riserva il diritto di modificare in qualsiasi momento e senza preavviso i prodotti e le soluzioni presenti all'interno di questo Manuale.

Protezione dal fuoco di elementi strutturali in cemento armato, acciaio, legno e lamiera grecata (EN 13381-3/4/5/7/8)

1- PROTEZIONE DI STRUTTURE IN CEMENTO ARMATO

R/REI 30-180

Soluzione

Protezione di strutture in cemento armato

Caratteristiche

Travi e colonne lato min. 15 cm
Pareti e solette sp. min. 12 cm

Documentazione tecnica

PV-18-2.003
CSI 2088FR
CSI 2094FR

Per determinare gli spessori contattare l'Ufficio Tecnico



Dettagli del montaggio

- **PROMAPAINTE®-SC4** - pittura intumescente a base acqua (spessore in funzione della resistenza al fuoco e del copriferro)
- Applicabile con macchina airless o rullo/pennello

Plus

- ✓ **PROMAPAINTE®-SC4** marcata CE per la resistenza al fuoco

R/REI 30-180

Soluzione

Protezione di strutture in cemento armato

Caratteristiche

Travi e colonne lato min. 15 cm
Pareti e solette sp. min. 12 cm

Documentazione tecnica

Efectis 12-U-669B

Per determinare gli spessori contattare l'Ufficio Tecnico



Dettagli del montaggio

- **PROMAPAINTE®-SC3** - pittura intumescente a base acqua (spessore in funzione della resistenza al fuoco e del copriferro)
- Applicabile con macchina airless o rullo/pennello

Plus

- ✓ **PROMAPAINTE®-SC3** marcata CE per la resistenza al fuoco

R 30/180

Soluzione

Protezione di strutture in cemento armato (travi e pilastri)

Caratteristiche

Travi e colonne lato min. 15 cm

Documentazione tecnica

In attesa di rilascio



Dettagli del montaggio

- **PROMATECT®-100X** sp. 12 mm (resistenza al fuoco in funzione del copriferro)
- Tasselli metallici ad espansione Φ 9 x 45 mm ad interasse nominale 500 mm
- Stuccatura dei giunti con banda di rinforzo e stucco a base gesso Siniat

Plus

- ✓ **PROMATECT®-100X** marcata CE per la resistenza al fuoco, con durabilità 25 anni per uso interno (tipo Z2) e semi esposto (tipo Y)
- ✓ **Classe A1 di reazione al fuoco**

R/REI 30-240

Soluzione

Protezione di strutture in cemento armato

Caratteristiche

Travi e colonne lato min. 15 cm
Pareti e solette sp. min. 12 cm

Documentazione tecnica

NP-1124/A/07/GW
NP-1124.2/A/07/GW

Per determinare gli spessori contattare l'Ufficio Tecnico



Dettagli del montaggio

- **PROMATECT®-H** - lastra antincendio (spessore in funzione della resistenza al fuoco e del copriferro)

Plus

- ✓ **PROMATECT®-H** marcata CE per la resistenza al fuoco, con durabilità 25 anni per uso interno (tipo Z2), uso interno con elevata umidità (tipo Z1) e semi esposto (tipo Y)
- ✓ **Classe A1 di reazione al fuoco**

R/REI 30-240

Soluzione

Protezione di strutture in cemento armato

Caratteristiche

Travi e colonne lato min. 15 cm
Pareti e solette di qualsiasi spessore

Documentazione tecnica

EFR 20-000018 B AR
EFR 20-000018 A AR

Per determinare gli spessori contattare l'Ufficio Tecnico



Dettagli del montaggio

- **PROMASPRAY®-P300** - intonaco isolante leggero (spessore in funzione della resistenza al fuoco e del copriferro)
- Applicabile con macchina per intonaci tradizionali

Plus

- ✓ **PROMASPRAY®-P300** marcato CE per la resistenza al fuoco, con durabilità 25 anni per uso interno (tipo Z2)
- ✓ **Classe A1 di reazione al fuoco**

2- PROTEZIONE DI STRUTTURE IN ACCIAIO

R 30-180

Soluzione

Protezione di strutture in acciaio

Caratteristiche

Fattori di sezione da 70 a 565 m⁻¹
Temperature critiche da 350° a 750°C

Documentazione tecnica

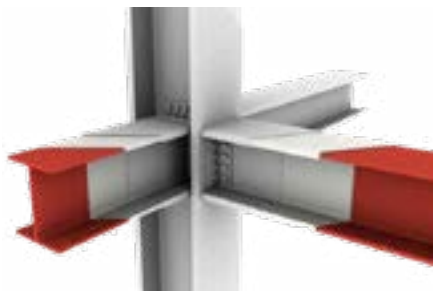
ITB 701.2/11/Z00NP/E

ITB 701.3/11/Z00NP/E

WF 436953

WF 407466

Per determinare gli spessori contattare l'Ufficio Tecnico



Dettagli del montaggio

- **PROMAPAIN[®]-SC4** - pittura intumescente a base acqua (spessore in funzione della resistenza al fuoco e della temperatura critica assegnata al profilo)
- Applicabile con macchina airless o rullo/pennello

Plus

- ✓ **PROMAPAIN[®]-SC4** marcata CE per la resistenza al fuoco
- ✓ Applicabile a sezioni I, H, T, L, U e a sezioni cave rettangolari, quadrate e circolari

R 30-180

Soluzione

Protezione di strutture in acciaio

Caratteristiche

Fattori di sezione da 70 a 345 m⁻¹
Temperature critiche da 350° a 750°C

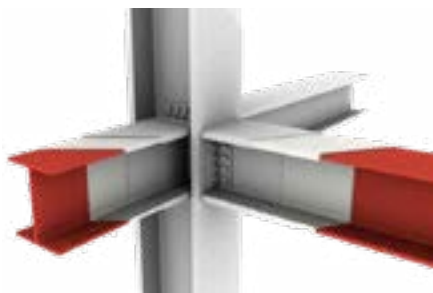
Documentazione tecnica

WF 327033

WF 357541

WF 344794

Per determinare gli spessori contattare l'Ufficio Tecnico



Dettagli del montaggio

- **PROMAPAIN[®]-SC3** - pittura intumescente a base acqua (spessore in funzione della resistenza al fuoco e della temp. critica assegnata al profilo)
- Applicabile con macchina airless o rullo/pennello

Plus

- ✓ **PROMAPAIN[®]-SC3** marcata CE per la resistenza al fuoco
- ✓ Applicabile a sezioni I, H, T, L, U e a sezioni cave rettangolari, quadrate e circolari

R 30-240

Soluzione

Protezione di strutture in acciaio

Caratteristiche

Fattori di sezione da 66 a 495 m⁻¹
Temperature critiche da 350° a 750°C

Documentazione tecnica

EFR 17-004159

Per determinare gli spessori contattare l'Ufficio Tecnico



Dettagli del montaggio

- **PROMASPRAY[®]-P300** - intonaco isolante leggero (spessore in funzione della resistenza al fuoco e della temperatura critica)
- Applicabile con macchina per intonaci tradizionali

Plus

- ✓ **PROMASPRAY[®]-P300** marcato CE per la resistenza al fuoco, con durabilità 25 anni per uso interno (tipo Z2)
- ✓ Classe A1 di reazione al fuoco
- ✓ Applicabile anche a sezioni ad I, H, tonde, cave, scolarie e tubolari

R 30-240

Soluzione

Protezione di strutture in acciaio

Caratteristiche

Fattori di sezione da 45 a 390 m⁻¹
Temperature critiche da 350° a 750°C

Documentazione tecnica

2017 Efectis R001834
2017 Efectis R002321
2017 Efectis R002323

Per determinare gli spessori contattare l'Ufficio Tecnico



Dettagli del montaggio

- **PROMATECT®-XS** - lastra antincendio (spessore in funzione della resistenza al fuoco e della temperatura critica assegnata al profilo)

Plus

- ✓ **PROMATECT®-XS** marcata CE per la resistenza al fuoco, con durabilità 25 anni per uso interno (tipo Z2) e semi esposto (tipo Y)
- ✓ Classe A1 di reazione al fuoco
- ✓ Applicabile a sezioni I, H, T, L, U e a sezioni cave rettangolari, quadrate e circolari

R 30-360

Soluzione

Protezione di strutture in acciaio

Caratteristiche

Fattori di sezione da 46 a 363 m⁻¹
Temperature critiche da 350° a 750°C

Documentazione tecnica

Efectis R0344a/0344b/0344c/0344d

Per determinare gli spessori contattare l'Ufficio Tecnico



Dettagli del montaggio

- **PROMATECT®-H** - lastra antincendio (spessore in funzione della resistenza al fuoco e della temperatura critica assegnata al profilo)

Plus

- ✓ **PROMATECT®-H** marcata CE per la resistenza al fuoco, con durabilità 25 anni per uso interno (tipo Z2), uso interno con elevata umidità (tipo Z1) e semi esposto (tipo Y)
- ✓ Classe A1 di reazione al fuoco
- ✓ Applicabile a sezioni I, H, T, L, U e a sezioni cave rettangolari, quadrate e circolari

3- PROTEZIONE DI TIRANTI METALLICI

R 60-120

Soluzione

Protezione di tiranti in acciaio

Documentazione tecnica

VT/PR.IT 001-2013



Dettagli del montaggio

- **PROMATUBE®-A** - coppella resistente al fuoco dotata di copritenditore per la protezione di tiranti metallici
- Spessore 30-38 e 58 mm in funzione della temperatura massima accettabile sul tirante e del massimo allungamento

4- PROTEZIONE DI STRUTTURE IN LEGNO

R 30-120

Soluzione

Protezione di strutture in legno

Documentazione tecnica

APPLUS 18-14942-3 S

PK0-13-030

Per determinare gli spessori contattare l'Ufficio Tecnico



Dettagli del montaggio

- **PROMADUR®** e **PROMADUR®-Top Coat** - vernice intumescente trasparente
- Valutazione e calcolo del consumo necessario alla resistenza al fuoco in funzione delle caratteristiche dell'elemento strutturale in legno

Plus

- ✓ **Classe di reazione al fuoco: B-s1, d0**
- ✓ **PROMADUR® + PROMADUR®-Top Coat Omologato in classe 1 di reazione al fuoco DM 6 Marzo 1992 e DM 26 Giugno 1984**

5- PROTEZIONE DI SOLAI PORTANTI IN LAMIERA GRECATA

REI 30-60

Soluzione

Protezione di solaio in lamiera grecata

Caratteristiche

Fuoco dal basso

Documentazione tecnica

Efectis EFR-15-000577

Per determinare gli spessori contattare l'Ufficio Tecnico



Dettagli del montaggio

- **PROMAPAINTE®-SC4** - pittura intumescente a base acqua (consumo: da 1-1,7 kg/m² in funzione della resistenza al fuoco)
- Primer di adesione compatibile
- Applicabile con macchina airless o rullo/pennello

Plus

- ✓ **PROMAPAINTE®-SC4** marcata CE per la resistenza al fuoco

REI 30-180

Soluzione

Protezione di solaio in lamiera grecata

Caratteristiche

Fuoco dal basso

Documentazione tecnica

Efectis 09-F-145

Per determinare gli spessori contattare l'Ufficio Tecnico



Dettagli del montaggio

- **PROMASPRAY®-F250** - intonaco isolante a base di lana minerale (sp. variabile da 13 a 31 mm in funzione della resistenza al fuoco)
- Primer di adesione **FIXO®-M** (consumo medio 150 g/m²)
- Applicabile con macchina cardatrice

Plus

- ✓ **PROMASPRAY®-F250** marcato CE per la resistenza al fuoco, con durabilità 25 anni per uso interno (tipo Z2)
- ✓ **Classe A1 di reazione al fuoco**

REI 30-240

Soluzione

Protezione di solaio
in lamiera grecata

Caratteristiche

Fuoco dal basso

Documentazione tecnica

Efectis 09-F-303

Per determinare gli spessori contattare l'Ufficio Tecnico



Dettagli del montaggio

- **PROMASPRAY®-P300** - intonaco isolante a base di vermiculite e gesso (sp. variabile da 13 a 54 mm in funzione della resistenza al fuoco)
- Primer di adesione **BONDSEAL®** (consumo medio 100 g/m²)
- Applicabile con macchina per intonaci tradizionali

Plus

- ✓ **PROMASPRAY®-P300** marcato **CE** per la resistenza al fuoco, con durabilità **25 anni per uso interno (tipo Z2)**
- ✓ **Classe A1 di reazione al fuoco**

Controsoffitti e soffitti a membrana resistenti al fuoco (EN 1364-2)

1- CONTROSOFFITTI A MEMBRANA CONTINUU

El 60 (a ← b)

Soluzione

Controsoffitto a membrana continuo

Caratteristiche

Fuoco dal basso

Documentazione tecnica

CSTB RS 08-031



Dettagli del montaggio

- **PROMATECT®-100** sp. 15+15 mm
- Singola orditura S4927 ad interasse 500 mm con guide perimetrali U 28/28
- Pendinatura: barre filettate \varnothing 6 mm con gancio distanziatore S4915/27 ad interasse 1200 mm
- Viti autofilettanti SNT
- Stuccatura dei giunti tramite Composto Promat

Plus

- ✓ **PROMATECT®-100** marcata CE per la resistenza al fuoco, con durabilità 25 anni per uso interno (tipo Z2)
- ✓ **Classe A1** di reazione al fuoco

El 90 (a ← b)

Soluzione

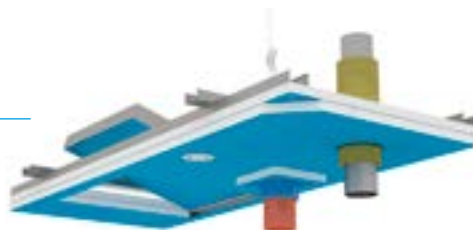
Controsoffitto a membrana continuo

Caratteristiche

Fuoco dal basso

Documentazione tecnica

IG 378009/4073FR



Dettagli del montaggio

- **PROMATECT®-100X** sp. 12+20 mm
- Orditura principale S4927 ad interasse 750 mm
- Orditura secondaria S4927 ad interasse 500 mm
- Pendinatura: ganci a molla per S4915/27 con pendino Φ 3,9 mm ad interasse 1000 mm
- Stuccatura dei giunti con stucco base gesso tipo Siniat

Plus

- ✓ **PROMATECT®-100X** marcata CE per la resistenza al fuoco, con durabilità 25 anni per uso interno (tipo Z2) e semi esposto (tipo Y)
- ✓ **Classe A1** di reazione al fuoco
- ✓ **Consentita la presenza di botole d'ispezione, faretti e lampada sospesa**
- ✓ **Sigillatura di attraversamenti con prodotti/ sistemi Promat**

El 90 (a ↔ b)

Soluzione

Controsoffitto a membrana continuo

Caratteristiche

Fuoco dall'alto e dal basso
Plenum massimo 185 cm (fuoco dall'alto)

Documentazione tecnica

iBMB MPA -3548/301/09
MPA 210005627-1



Dettagli del montaggio

- **PROMATECT®-100** sp. 20+20 mm
- Singola orditura S6027 ad interasse 600 mm
- Cornice perimetrale L 40x40x0,7 mm protetta con doppia striscia di PROMATECT®-100
- Pendini tipo NONIUS posti ad interasse < 510 mm
- Viti autofilettanti SNT
- Stuccatura dei giunti tramite Composto Promat

Plus

- ✓ **PROMATECT®-100** marcata CE per la resistenza al fuoco, con durabilità 25 anni per uso interno (tipo Z2)
- ✓ **Classe A1 di reazione al fuoco**
- ✓ **Botole di ispezione in lastre PROMATECT®L sp. 30 mm**

El 120 (a ↔ b)

Soluzione

Controsoffitto a membrana continuo

Caratteristiche

Fuoco dal basso

Documentazione tecnica

IG 353244/3930FR



Dettagli del montaggio

- **PROMATECT®-100X** sp. 20+20 mm
- Orditura principale S4927 ad interasse 750 mm
- Orditura secondaria S4927 ad interasse 500 mm
- Pendinatura: ganci a molla per S4915/27 con pendino Φ 3,9 mm ad interasse 800 mm
- Stuccatura dei giunti con stucco base gesso tipo Siniat

Plus

- ✓ **PROMATECT®-100X** marcata CE per la resistenza al fuoco, con durabilità 25 anni per uso interno (tipo Z2) e semi esposto (tipo Y)
- ✓ **Classe A1 di reazione al fuoco**
- ✓ **Possibilità di sigillare gli attraversamenti di impianti con prodotti/sistemi Promat**
- ✓ **Possibile presenza di botole d'ispezione, faretti e lampade sospese**

2- CONTROSOFFITTI A MEMBRANA ISPEZIONABILI

El 90 (a ↔ b)

Soluzione

Controsoffitto ispezionabile a membrana

Caratteristiche

Fuoco dal basso

Documentazione tecnica

IG n° 308413/3574 FR



Dettagli del montaggio

- **PROMATECT®-H** sp. 8 mm moduli da 600x600 mm
- Struttura a "T" rovescio dim. 38x24x0,4 mm
- Pendini Φ 4 mm ad interasse 600 mm
- Doppio pannello in lana di roccia sp. 50 mm e densità 100 kg/m³
- Cornice perimetrale a "C" di dimensioni 40x20x0,4 mm

Plus

- ✓ **PROMATECT®-H** marcata CE per la resistenza al fuoco, con durabilità 25 anni per uso interno (tipo Z2), uso interno con elevata umidità (tipo Z1) e semi esposto (tipo Y)
- ✓ **Classe A1 di reazione al fuoco**
- ✓ **Botola di ispezione senza lana di spessore 58 mm**
- ✓ **PROMALUX®GM Plus a protezione di corpi illuminanti**

EI 120 (a ← b)

Soluzione

Controsoffitto a membrana ispezionabile

Caratteristiche

Fuoco dal basso

Documentazione tecnica

IG n° 323261/3713 FR



Dettagli del montaggio

- **PROMATECT®-L500** sp. 50 mm moduli da 600x600 mm
- Struttura a "T" rovescio dimensioni 38x35x0,4 mm
- Pendini con molla Ø 4 mm ad interasse 600 mm
- Cornice perimetrale ad "L" di dimensioni 24x20x0,4 mm

Plus

- ✓ **PROMATECT®-L500** marcata CE per la resistenza al fuoco, con durabilità 25 anni
- ✓ **Classe A1 di reazione al fuoco**
- ✓ **Copriplafoniera PROMALUX®-GM Plus EI120 a protezione di corpi illuminanti (con cavo passante)**

3- SOFFITTI A MEMBRANA AUTOPORTANTI

EI 90 - EI 120 (a ↔ b)

Soluzione

Soffitto a membrana autoportante

Caratteristiche

Fuoco dal basso e dall'alto
Luce massima = 4,4 m
Larghezza illimitata

Documentazione tecnica

IG 379558/4086FR
IG 373558/4050FR
Fascicolo Tecnico 023/04/21



Dettagli del montaggio

- **PROMATECT®-100X** sp. 12+12 mm
- **EI 90:**
 - Profili a "C" Dim. 47x74x50 mm sp. 1 mm dorso-dorso ad interasse 500 mm
 - Lana di roccia 60 kg/m³ sp. 60 mm
 - Guide ad "U" Dim. 40x75x40 mm sp. 1 mm
- **EI 120:**
 - Profili a "C" Dim. 47x99x50 mm sp. 1 mm dorso-dorso ad interasse 500 mm
 - Lana di roccia 80 kg/m³ sp. 40+40 mm
 - Guide ad "U" Dim. 40x100x40 mm sp. 1 mm
- Stuccatura dei giunti con stucco base gesso tipo Siniat

Plus

- ✓ **PROMATECT®-100X** marcata CE per la resistenza al fuoco, con durabilità 25 anni per uso interno (tipo Z2) e semi esposto (tipo Y)
- ✓ **Classe A1 di reazione al fuoco**
- ✓ **Consentita la presenza di botole d'ispezione, faretto ad incasso, plafoniere ed elementi plastici sospesi, condotta di ventilazione /estrazione verticale passate**
- ✓ **Possibilità di sigillare gli attraversamenti di impianti con prodotti/sistemi Promat**

EI 120 (a ← b)

Soluzione

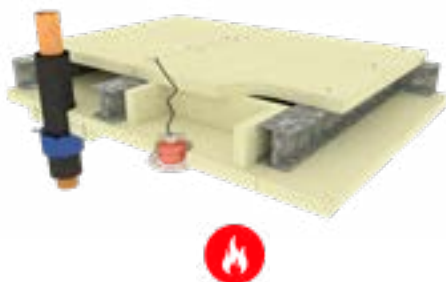
Soffitto a membrana autoportante

Caratteristiche

Fuoco dal basso
Luce massima 4,4 m
Larghezza illimitata

Documentazione tecnica

IG 329141/3755 FR



Dettagli del montaggio

- **PROMATECT®-L500** sp. 25+25 mm
- Profili a C100/50 sp. 1 mm dorso-dorso ad interasse 600 mm
- Cornice perimetrale a U 100x50x1 mm

Plus

- ✓ **PROMATECT®-L500** marcata CE per la resistenza al fuoco, con durabilità 25 anni
- ✓ **Classe A1 di reazione al fuoco**
- ✓ **Possibilità di sigillare gli attraversamenti di impianti con prodotti/sistemi Promat**
- ✓ **Possibile presenza di faretto ad incasso**
- ✓ **Estendibile per fuoco dall'alto**

Riqualifica antincendio di solai esistenti (EN 1365-2)

1- RIQUALIFICA DI SOLAI IN LATEROCEMENTO

REI 90

Soluzione

Riqualifica di solaio in laterocemento non intonacato sp. 16+4 cm

Caratteristiche

Fuoco dal basso

Documentazione tecnica

CSI 2345FR



Dettagli del montaggio

- **PROMAPAINTE®-SC4** - pittura intumescente a base acqua (consumo 0,7 kg/m²) con primer Accro-POR
- Applicabile con macchina airless o rullo/pennello

Plus

- ✓ **PROMAPAINTE®-SC4** marcata CE per la resistenza al fuoco, per uso interno (tipo Z1 e Z2) e semi-esposto (tipo Y)
- ✓ **Assenza di intonaco**

REI 120

Soluzione

Riqualifica di solaio in laterocemento sp. 16+4 cm

Caratteristiche

Fuoco dal basso

Documentazione tecnica

Fascicolo Tecnico 025/06/21



Dettagli del montaggio

- **PROMATECT®-100X** sp. 12 mm
- **Montaggio in aderenza:** fissaggio con tasselli metallici n° 6/m², interasse 500 mm e 30 mm dal bordo perimetrale
- Stuccatura dei giunti con stucco a base gesso tipo Siniat

Plus

- ✓ **PROMATECT®-100X** marcata CE per la resistenza al fuoco, con durabilità 25 anni per uso interno (tipo Z2) e semi esposto (tipo Y)
- ✓ **Classe A1 di reazione al fuoco**
- ✓ **Possibilità di sigillare gli attraversamenti di impianti con prodotti/sistemi Promat**

REI 120

Soluzione

Riqualifica di solaio in laterocemento
sp. 16-4 cm

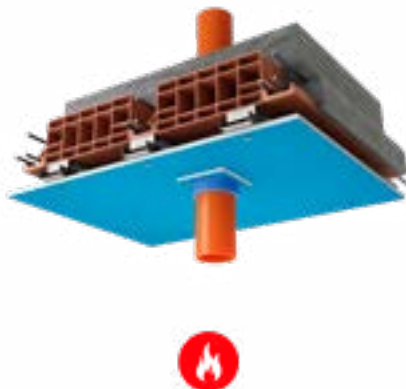
Caratteristiche

Fuoco dal basso
Protezione antisfondellamento*
(200 kg/m²)

*Utilizzo di orditura metallica e accessori Siniat

Documentazione tecnica

Fascicolo Tecnico 025/06/21



Dettagli del montaggio

- PROMATECT®-100X sp. 12 mm
- Montaggio in semi-aderenza con singola orditura S4927 ad interasse 400 mm
- Ganci distanziatori ad interasse 600 mm
- Viti autofilettanti tipo SNT
- Stuccatura dei giunti con stucco a base gesso tipo Siniat

Plus

- ✓ PROMATECT®-100X marcata CE per la resistenza al fuoco, con durabilità 25 anni per uso interno (tipo Z2) e semi esposto (tipo Y)
- ✓ Classe A1 di reazione al fuoco
- ✓ Possibile presenza di materiale combustibile in intercapedine
- ✓ Possibilità di sigillare gli attraversamenti di impianti e barre filettate passanti con prodotti/sistemi Promat
- ✓ Possibilità di sospendere corpi illuminanti ed altri accessori

REI 120

Soluzione

Riqualifica di solaio in laterocemento
sp. 16+4 cm

Caratteristiche

Plenum ≥ 150 mm
Fuoco dal basso
Protezione antisfondellamento*:

Carico dinamico: 60kg/m²
da altezza 50 cm

- Carico statico
progressivo: 200 kg/m²

* utilizzo di orditura metallica e accessori Siniat

Documentazione tecnica

CSI 2325 FR

IG 353850-3937FR

Fascicolo Tecnico 025/06/21



Dettagli del montaggio

- PROMATECT®-100X sp. 12 mm
- Montaggio pendinato:
 - Orditura principale S4927 ad interasse 800 mm
 - Orditura secondaria S4927 ad interasse 400 mm
 - Ganci a molla con pendino a passo 1000 mm (600 mm per antisfondellamento)
 - Viti autofilettanti tipo SNT
- Stuccatura dei giunti con stucco a base gesso tipo Siniat

Plus

- ✓ PROMATECT®-100X marcata CE per la resistenza al fuoco, con durabilità 25 anni per uso interno (tipo Z2) e semi esposto (tipo Y)
- ✓ Classe A1 di reazione al fuoco
- ✓ Possibile presenza di materiale combustibile in intercapedine
- ✓ Possibilità di sigillare gli attraversamenti di impianti e barre filettate passanti con prodotti/sistemi Promat
- ✓ Possibilità di sospendere corpi illuminanti ed altri accessori
- ✓ Possibilità di inserire botola d'ispezione
- ✓ Possibilità di realizzare velette e salti di quota
- ✓ Possibilità di includere lana minerale in intercapedine
- ✓ Possibilità di installare faretti ad incasso

REI 120

Soluzione

Riqualifica di solaio in laterocemento
sp. 16+4 cm

Caratteristiche

Fuoco dal basso

Documentazione tecnica

IG 338409/3825FR



Dettagli del montaggio

- PROMATECT®-100 sp. 10 mm
- PROMATECT®-100 sp. 12 mm moduli da 600x600 mm
- Soluzione mista con montaggio in aderenza, semiaderenza e ispezionabile

Plus

- ✓ PROMATECT®-100 marcata CE per la resistenza al fuoco, con durabilità 25 anni per uso interno (tipo Z2)
- ✓ Classe A1 di reazione al fuoco
- ✓ Presenza di corpi illuminanti
- ✓ Possibilità di sigillatura per attraversamenti di impianti
- ✓ Controsoffitto che include velette, inclinazioni e salti di quota

REI 180

Soluzione

Riqualifica di solaio in laterocemento
sp. 16+4 cm

Caratteristiche

Cavità min. 500 mm
Fuoco dal basso

Documentazione tecnica

Fascicolo tecnico 13/10/2015



Dettagli del montaggio

- **PROMATECT®-H** sp. 12 mm
- **Montaggio pendinato:**
 - Orditura principale S4927 ad interasse 600 mm e secondaria come coprigiunto
 - Pendini a molla da 4 mm a passo 800 mm
- Viti autofilettanti
- Lana di roccia sp. 50 mm densità 80 kg/m³

Plus

- ✓ **PROMATECT®-H** marcata **CE** per la resistenza al fuoco, con durabilità 25 anni per uso interno (tipo Z2), uso interno con elevata umidità (tipo Z1) e semi esposto (tipo Y)
- ✓ **Classe A1 di reazione al fuoco**
- ✓ Possibile passaggio di impianti nel controsoffitto
- ✓ Presenza di materiale combustibile nell'intercapedine
- ✓ Possibilità di sospendere corpi illuminanti ed altri accessori

REI 180

Soluzione

Riqualifica di solaio in laterocemento
sp. 16+4 cm

Caratteristiche

Fuoco dal basso

Documentazione tecnica

IG 324178/3718 FR



Dettagli del montaggio

- **PROMASPRAY®-P300** - intonaco isolante a base di vermiculite e gesso (sp. 10 mm - consumo: 4 kg/m²)
- Applicabile con macchina per intonaci tradizionali

Plus

- ✓ **PROMASPRAY®-P300** marcato **CE** per la resistenza al fuoco, con durabilità 25 anni per uso interno (tipo Z2)
- ✓ **Classe A1 di reazione al fuoco**

REI 180

Soluzione

Riqualifica di solaio in laterocemento
sp. 16+4 cm intonacato

Caratteristiche

Fuoco dal basso

Documentazione tecnica

IG 297299/3453 FR



Dettagli del montaggio

- **PROMAPAIN®-SC3** - pittura intumescente a base acqua (consumo: 1,4 kg/m²)
- Applicabile con macchina airless o rullo/pennello

Plus

- ✓ **PROMAPAIN®-SC3** marcato **CE** per la resistenza al fuoco

REI 240

Soluzione

Riqualifica di solaio in laterocemento
sp. 16+4 cm

Caratteristiche

Fuoco dal basso

Documentazione tecnica

IG 297141/3448 FR



Dettagli del montaggio

- **PROMASPRAY®-P300** - intonaco isolante a base di vermiculite e gesso (sp. 20 mm - consumo: 8 kg/m²)
- Applicabile con macchina per intonaci tradizionali

Plus

- ✓ **PROMASPRAY®-P300** marcato **CE** per la resistenza al fuoco, con durabilità 25 anni per uso interno (tipo Z2)
- ✓ **Classe A1 di reazione al fuoco**

REI 240

Soluzione

Riqualifica di solaio in laterocemento sp. 20+4 cm

Caratteristiche

Fuoco dal basso

Documentazione tecnica

CSI 1597 FR



Dettagli del montaggio

- SUPALUX®-S sp. 12 mm
- Montaggio in aderenza: Tasselli metallici ad espansione numero 6 al m²

Plus

- ✓ SUPALUX®-S marcata CE per la resistenza al fuoco, con durabilità 25 anni per uso interno (tipo Z2), uso interno con elevata umidità (tipo Z1) e semi esposto (tipo Y)
- ✓ Classe A1 di reazione al fuoco
- ✓ Assenza di stuccatura delle giunzioni delle lastre e della testa delle viti
- ✓ Assenza di intonaco all'intradosso del solaio

2- RIQUALIFICA DI SOLAI IN LATEROCEMENTO CON TRAVETTI PRECOMPRESSI

REI 90/120

Soluzione

Riqualifica di solaio in laterocemento con travetti precompressi sp. 16+4 cm

Caratteristiche

Fuoco dal basso

Copriferro minimo:

REI 90: ≥ 20 mm

REI 120: ≥ 30 mm

Documentazione tecnica

Fascicolo tecnico 025/06/21



Dettagli del montaggio

- PROMATECT®-100X sp. 12 mm
- Montaggio in aderenza: fissaggio con tasselli metallici n° 6/m², interasse 500 mm e 30 mm dal bordo perimetrale
- Stuccatura dei giunti con stucco a base gesso tipo Siniat

Plus

- ✓ PROMATECT®-100X marcata CE per la resistenza al fuoco, con durabilità 25 anni per uso interno (tipo Z2) e semi esposto (tipo Y)
- ✓ Classe A1 di reazione al fuoco
- ✓ Possibilità di sigillare gli attraversamenti di impianti con prodotti/sistemi Promat

REI 120

Soluzione

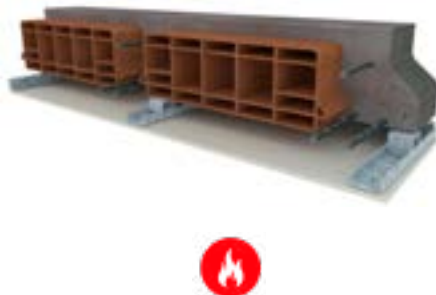
Riqualifica di solaio in laterocemento con travetti precompressi sp. 16+4 cm

Caratteristiche

Fuoco dal basso

Documentazione tecnica

IG 290431/3375 FR



Dettagli del montaggio

- PROMATECT®-100 sp. 9 mm
- Montaggio in semi-aderenza con singola orditura metallica S4927 ad interasse 600 mm e secondaria come coprigiunto
- Ganci distanziatori tassellati ad interasse 800 mm
- Viti autofilettanti tipo SNT

Plus

- ✓ PROMATECT®-100 marcata CE per la resistenza al fuoco, con durabilità 25 anni per uso interno (tipo Z2)
- ✓ Classe A1 di reazione al fuoco
- ✓ Assenza di stuccatura delle giunzioni delle lastre e della testa delle viti

REI 120

Soluzione

Riqualifica di solaio in laterocemento con travetti precompressi sp. 16+4 cm

Caratteristiche

Fuoco dal basso

Documentazione tecnica

Fascicolo tecnico 13/10/2015



Dettagli del montaggio

- **PROMATECT®-H** sp. 12 mm
- **Montaggio in semi-aderenza** con orditura principale S4927 ad interasse 600 mm con ganci distazionatori ad interasse 800 mm e profili secondari coprigiunto
- Viti autofilettanti

Plus

- ✓ **PROMATECT®-H** marcata CE per la resistenza al fuoco, con durabilità 25 anni per uso interno (tipo Z2), uso interno con elevata umidità (tipo Z1) e semi esposto (tipo Y)
- ✓ Classe A1 di reazione al fuoco
- ✓ Possibile passaggio di impianti nel controsoffitto
- ✓ Possibilità di sospendere corpi illuminanti ed altri accessori
- ✓ Possibile montaggio pendinato con/senza lana (REI 120/180)
- ✓ Possibile montaggio in aderenza con strisce di **PROMATECT®-H**

3- RIQUALIFICA DI SOLAI PREDALLES

REI 60

Soluzione

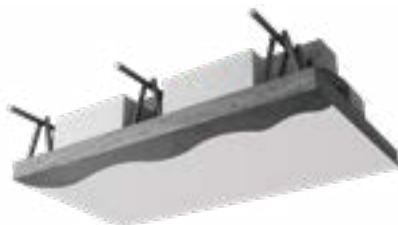
Riqualifica di solaio predalles sp. 20 cm

Caratteristiche

Fuoco dal basso

Documentazione tecnica

CSI 2390FR



Dettagli del montaggio

- **PROMAPAINTE®-SC4** - pittura intumescente a base acqua (consumo: 0,7 kg/m²)
- Applicabile con macchina airless o rullo/pennello

Plus

- ✓ **PROMAPAINTE®-SC4** marcato CE per la resistenza al fuoco
- ✓ Testato senza fori per sovrappressioni

REI 120

Soluzione

Riqualifica di solaio predalles sp. 20 cm

Caratteristiche

Fuoco dal basso

Documentazione tecnica

LAPI 234-C-18-336FR



Dettagli del montaggio

- **PROMATECT®-100X** sp. 12 mm
- **Montaggio in aderenza:** fissaggio con tasselli metallici n° 6/m², interasse 500 mm e 30 mm dal bordo perimetrale
- Stuccatura dei giunti con stucco a base gesso tipo Siniat

Plus

- ✓ **PROMATECT®-100X** marcata CE per la resistenza al fuoco, con durabilità 25 anni per uso interno (tipo Z2) e semi esposto (tipo Y)
- ✓ Classe A1 di reazione al fuoco
- ✓ Possibilità di sigillare gli attraversamenti di impianti con prodotti/sistemi Promat

REI 120

Soluzione

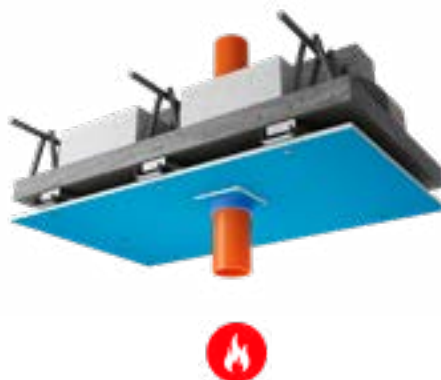
Riqualifica di solaio predalles
sp. 20 cm

Caratteristiche

Fuoco dal basso

Documentazione tecnica

Fascicolo Tecnico 025/06/21



Dettagli del montaggio

- **PROMATECT®-100X** sp. 12 mm
- **Montaggio in semi-aderenza** con singola orditura S4927 ad interasse 400 mm
- Ganci distanziatori ad interasse 600 mm
- Viti autofilettanti tipo SNT
- Stuccatura dei giunti con stucco a base gesso tipo Siniat

Plus

- ✓ **PROMATECT®-100X** marcata **CE** per la resistenza al fuoco, con durabilità **25 anni** per uso interno (tipo Z2) e semi esposto (tipo Y)
- ✓ **Classe A1** di reazione al fuoco
- ✓ Possibile presenza di materiale combustibile in intercapedine
- ✓ Possibilità di sigillare gli attraversamenti di impianti e barre filettate passanti con prodotti/sistemi Promat
- ✓ Possibilità di sospendere corpi illuminanti ed altri accessori

REI 120

Soluzione

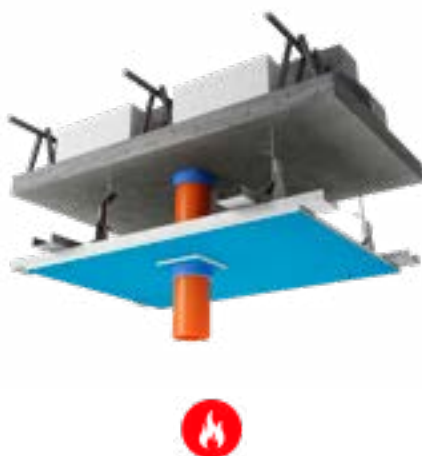
Riqualifica di solaio predalles
sp. 20 cm

Caratteristiche

Plenum di 150 mm
Fuoco dal basso

Documentazione tecnica

Fascicolo Tecnico 025/06/21



Dettagli del montaggio

- **PROMATECT®-100X** sp. 12 mm
- **Montaggio pendinato:**
 - Orditura principale S4927 ad interasse 800 mm
 - Orditura secondaria S4927 ad interasse 400 mm
 - Ganci a molla con pendino a passo 1000 mm
 - Viti autofilettanti tipo SNT
- Stuccatura dei giunti con stucco a base gesso tipo Siniat

Plus

- ✓ **PROMATECT®-100X** marcata **CE** per la resistenza al fuoco, con durabilità **25 anni** per uso interno (tipo Z2) e semi esposto (tipo Y)
- ✓ **Classe A1** di reazione al fuoco
- ✓ Possibilità di includere lana minerale in intercapedine
- ✓ Possibile presenza di materiale combustibile in intercapedine
- ✓ Possibilità di sigillare gli attraversamenti di impianti e barre filettate passanti con prodotti/sistemi Promat
- ✓ Possibilità di sospendere corpi illuminanti ed altri accessori
- ✓ Possibilità di inserire botola d'ispezione
- ✓ Possibilità di realizzare velette e salti di quota

REI 120

Soluzione

Riqualifica di solaio predalles

Caratteristiche

Fuoco dal basso

Documentazione tecnica

IG 337298/3815



Dettagli del montaggio

- **PROMASPRAY®-P300** - intonaco isolante a base di vermiculite e gesso (sp. 15 mm - consumo: 6 kg/m²)
- Applicabile con macchina per intonaci tradizionali

Plus

- ✓ **PROMASPRAY®-P300** marcato **CE** per la resistenza al fuoco, con durabilità **25 anni** per uso interno (tipo Z2)
- ✓ **Classe A1** di reazione al fuoco
- ✓ Possibilità di realizzare cassonetti in lastre **PROMATECT®-L500** sp. 50 mm con collari antincendio

REI 240

Soluzione

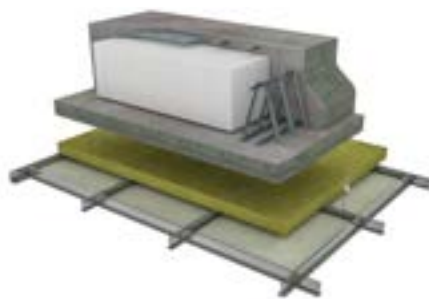
Riqualifica di solaio predalles

Caratteristiche

Fuoco dal basso
Plenum ≥ 300 mm

Documentazione tecnica

IG 296752/3445 FR



Dettagli del montaggio

- SUPALUX®-S sp. 6 mm moduli da 600x600 mm
- **Montaggio pendinato:**
 - Struttura principale e secondaria a "T" rovescio dim. 38x24x0,4 mm posti ad interasse di 600 mm e sospesi mediante pendini posti ad interasse di 750 mm
- Cornice perimetrale ad "L" di dimensioni 30x30x0,6 mm
- Lana di roccia sp. 50 mm densità 50 kg/m³

Plus

- ✓ SUPALUX®-S marcata CE per la resistenza al fuoco, con durabilità 25 anni per uso interno (tipo Z2), uso interno con elevata umidità (tipo Z1) e semi esposto (tipo Y)
- ✓ Classe A1 di reazione al fuoco
- ✓ Possibile utilizzo su altre tipologie di solaio

REI 240

Soluzione

Riqualifica di solaio predalles

Caratteristiche

Fuoco dal basso

Documentazione tecnica

CSI 1832 FR



Dettagli del montaggio

- SUPALUX®-S sp. 9 mm
- **Montaggio in semi-aderenza:** Orditura metallica S4915 ad interasse 600 mm fissata tramite ganci distanziatori ad interasse 500 mm tramite tasselli metallici ad espansione
- Viti autofilettanti
- Cornice perimetrale a "U" 30/15/30 sp. 0,6 mm tassellata ad interasse 500 mm

Plus

- ✓ SUPALUX®-S marcata CE per la resistenza al fuoco, con durabilità 25 anni per uso interno (tipo Z2), uso interno con elevata umidità (tipo Z1) e semi esposto (tipo Y)
- ✓ Classe A1 di reazione al fuoco
- ✓ Assenza di orditura secondaria

4- RIQUALIFICA DI SOLAI IN CEMENTO ARMATO PIANI O ALVEOLARI

REI 120

Soluzione

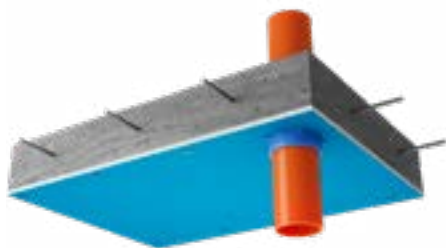
Riqualifica di solaio in cemento armato sp. 10 cm

Caratteristiche

Fuoco dal basso

Documentazione tecnica

Fascicolo Tecnico 025/06/21



Dettagli del montaggio

- PROMATECT®-100X sp. 12 mm
- **Montaggio in aderenza:** fissaggio con tasselli metallici ad espansione n°6/m², interasse 500 mm e 30 mm dal bordo perimetrale
- Stuccatura dei giunti con stucco a base gesso tipo Siniat

Plus

- ✓ PROMATECT®-100X marcata CE per la resistenza al fuoco, con durabilità 25 anni per uso interno (tipo Z2) e semi esposto (tipo Y)
- ✓ Classe A1 di reazione al fuoco
- ✓ Possibilità di sigillare gli attraversamenti di impianti con prodotti/sistemi Promat
- ✓ Possibile montaggio in semi-aderenza o pendinato

REI 120

Soluzione

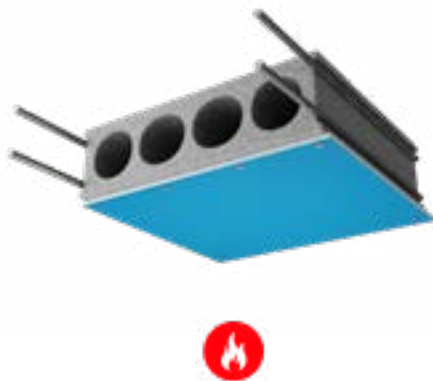
Riqualifica di solaio in cemento armato alveolare sp. 20 cm

Caratteristiche

Fuoco dal basso

Documentazione tecnica

Fascicolo Tecnico 025/06/21



Dettagli del montaggio

- **PROMATECT®-100X** sp. 12 mm
- **Montaggio in aderenza:** fissaggio con tasselli metallici ad espansione n°6/m², interasse 500 mm e 30 mm dal bordo perimetrale
- Stuccatura dei giunti con stucco a base gesso tipo Siniat

Plus

- ✓ **PROMATECT®-100X** marcata CE per la resistenza al fuoco, con durabilità 25 anni per uso interno (tipo Z2) e semi esposto (tipo Y)
- ✓ **Classe A1 di reazione al fuoco**
- ✓ **Possibilità di sigillare gli attraversamenti di impianti con prodotti/sistemi Promat**
- ✓ **Possibile montaggio in semi-aderenza o pendinato**

5- RIQUALIFICA DI TEGOLI PRECOMPRESSE

REI 180

Soluzione

Riqualifica di tegolo precompresso

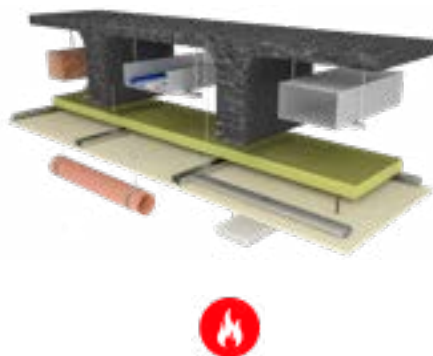
Caratteristiche

Fuoco dal basso
Plenum 50 cm

Documentazione tecnica

IG 318108/3672 FR

Fascicolo tecnico 013/10/2015



Dettagli del montaggio

- **PROMATECT®-H** sp. 12 mm
- **Montaggio pendinato:**
 - Orditura principale S4927 ad interasse 600 mm e secondaria come coprigiunto
 - Ganci a molla con pendini Φ 4 ad interasse 800 mm
- Cornice perimetrale U 28/28
- Lana di roccia sp. 50 mm densità 80kg/m³

Plus

- ✓ **PROMATECT®-H** marcata CE per la resistenza al fuoco, con durabilità 25 anni per uso interno (tipo Z2), uso interno con elevata umidità (tipo Z1) e semi esposto (tipo Y)
- ✓ **Classe A1 di reazione al fuoco**
- ✓ **Possibile passaggio di impianti nel controsoffitto**
- ✓ **Assenza di stuccatura**
- ✓ **Possibile utilizzo su altre tipologie di solai tramite fascicolo tecnico**
- ✓ **Possibilità di sospendere corpi illuminanti ed altri accessori**

6- RIQUALIFICA DI SOLAI IN LAMIERA GRECATA

REI 120

Soluzione

Riqualifica di solaio in lamiera grecata

Caratteristiche

Fuoco dal basso

Documentazione tecnica

Fascicolo Tecnico 025/06/21



Dettagli del montaggio

- PROMATECT®-100X sp. 12 mm
- **Montaggio in aderenza:** fissaggio con tasselli metallici ad espansione n°6/m², interasse 500 mm e 30 mm dal bordo perimetrale
- Stuccatura dei giunti con stucco a base gesso tipo Siniat

Plus

- ✓ PROMATECT®-100X marcata CE per la resistenza al fuoco, con durabilità 25 anni per uso interno (tipo Z2) e semi esposto (tipo Y) Classe A1 di reazione al fuoco
- ✓ Possibilità di sigillare gli attraversamenti di impianti con prodotti/sistemi Promat
- ✓ Possibilità di proteggere la carpenteria metallica a sostegno del solaio mediante scatola su 3 lati composta da n°3 strati di PROMATECT®-100X sp. 12 mm

REI 120

Soluzione

Riqualifica di solaio in lamiera grecata

Caratteristiche

Fuoco dal basso

Documentazione tecnica

LAPI 239-C-18-338FR

Fascicolo Tecnico 025/06/21



Dettagli del montaggio

- PROMATECT®-100X sp. 12 mm
- **Montaggio in semi-aderenza** con singola orditura S4927 ad interasse 400 mm
- Ganci distanziatori ad interasse 600 mm
- Viti autofilettanti tipo SNT
- Stuccatura dei giunti con stucco a base gesso tipo Siniat

Plus

- ✓ PROMATECT®-100X marcata CE per la resistenza al fuoco, con durabilità 25 anni per uso interno (tipo Z2) e semi esposto (tipo Y) Classe A1 di reazione al fuoco
- ✓ Possibilità di sigillare gli attraversamenti di impianti con prodotti/sistemi Promat
- ✓ Possibilità di proteggere la carpenteria metallica a sostegno del solaio mediante scatola su 3 lati composta da n°3 strati di PROMATECT®-100X sp. 12 mm

REI 120

Soluzione

Riqualifica di solaio in lamiera grecata

Caratteristiche

Qualsiasi cavità
Fuoco dal basso

Documentazione tecnica

Fascicolo tecnico 13/10/2015



Dettagli del montaggio

- PROMATECT®-H sp. 12 mm
- **Montaggio pendinato:**
 - Orditura principale S4927 ad interasse 600 mm e secondaria come coprigiunto
 - Pendini a molla da 4 mm a passo 800 mm
- Viti autofilettanti

Plus

- ✓ PROMATECT®-H marcata CE per la resistenza al fuoco, con durabilità 25 anni per uso interno (tipo Z2), uso interno con elevata umidità (tipo Z1) e semi esposto (tipo Y) Classe A1 di reazione al fuoco
- ✓ Possibile passaggio di impianti nel controsoffitto
- ✓ Presenza di materiale combustibile nell'intercapedine
- ✓ Possibilità di sospendere corpi illuminanti ed altri accessori
- ✓ Possibilità di inserimento di lana di roccia nell'intercapedine
- ✓ Controsoffitto continuo passante sotto alle travi di sostegno della lamiera

REI 120

Soluzione

Riqualifica di solaio in lamiera grecata

Caratteristiche

Fuoco dal basso

Documentazione tecnica

Efectis EFR-15-000578



Dettagli del montaggio

- **PROMAPAINTE®-SC4** - pittura intumescente a base acqua (consumo: 2,6 kg/m²)
- Primer di adesione compatibile
- Applicabile con macchina airless o rullo/pennello

Plus

- ✓ **PROMAPAINTE®-SC4** marcato CE per la resistenza al fuoco

REI 180

Soluzione

Riqualifica di solaio in lamiera grecata

Caratteristiche

Fuoco dal basso

Documentazione tecnica

IG n° 307752/3559 FR



Dettagli del montaggio

- **PROMATECT®-H** sp. 12 mm
- **Montaggio in aderenza:**
 - Strisce in **PROMATECT®-H** sp. 12 mm larghezza 120 mm (longitudinali) 200 mm (trasversali)
 - Tasselli metallici ad espansione (n° 15 x lastra)

Plus

- ✓ **PROMATECT®-H** marcata CE per la resistenza al fuoco, con durabilità 25 anni per uso interno (tipo Z2), uso interno con elevata umidità (tipo Z1) e semi esposto (tipo Y)
- ✓ Classe A1 di reazione al fuoco
- ✓ Possibile montaggio pendinato con lana di roccia (plenum min. 50 cm)

7- PROTEZIONE DI STRUTTURE IN ACCIAIO E COPERTURE MEDIANTE CONTROSOFFITTATURA

R 60-90

Soluzione

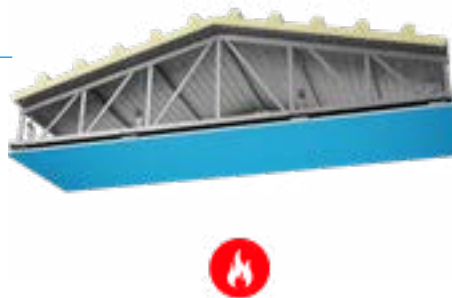
Protezione di elementi e coperture metalliche

Caratteristiche

Profili in classe 1-2-3
Massività S/V < 400 m⁻¹
Temperatura critica:
> 450 °C (R60 con isolante)
> 550 °C (R 60)
> 660 °C (R 90)

Documentazione tecnica

Fascicolo Tecnico 025/06/21



Dettagli del montaggio

- **PROMATECT®-100X** sp. 12 mm
- **Montaggio pendinato:**
 - Orditura principale S4927 ad interasse 800 mm
 - Orditura secondaria S4927 ad interasse 400 mm
 - Pendini da 4 mm e gancio a molla posti a passo 1000 mm
- Viti autofilettanti tipo SNT
- Eventuale lana minerale sp. 40 mm densità 17 kg/m³ (fino a R60)

Plus

- ✓ **PROMATECT®-100X** marcata CE per la resistenza al fuoco, con durabilità 25 anni per uso interno (tipo Z2) e semi esposto (tipo Y)
- ✓ Classe A1 di reazione al fuoco
- ✓ Consentita la presenza di botole d'ispezione
- ✓ Consentita la presenza di materiale combustibile nell'intercapedine
- ✓ Possibilità di sigillatura di attraversamenti di impianti

R 30/60/90

Soluzione

Protezione di elementi e coperture metalliche

Caratteristiche

Plenum ≥ 450 mm

Massività:

- S/V < 500 m⁻¹ (R 30/ R 60)

- S/V < 400 m⁻¹ (R 90)

Temperatura critica:

> 350 °C (R 30 - Classe 1,2,3,4)

> 480 °C (R 60 - Classe 1,2,3)

> 660 °C (R 90 - Classe 1,2,3)



Documentazione tecnica

Fascicolo tecnico 027/11/2021

Dettagli del montaggio

- **PROMATECT®-100** sp. 12 mm moduli da 600x600 mm
- Montaggio pendinato:
Struttura principale e secondaria a "T" rovescio dim. 38x24x0,4 mm posti ad interasse di 600 mm e sospesi mediante pendini posti ad interasse di 800 mm
- Cornice perimetrale ad "L" dim. 24x24x0,4 mm

Plus

- ✓ **PROMATECT®-100** marcata CE per la resistenza al fuoco, con durabilità 25 anni per uso interno (tipo Z2)
- ✓ Classe A1 di reazione al fuoco Copriplafoniera
- ✓ **PROMALUX®-GM** a protezione di corpi illuminanti
- ✓ Possibilità di utilizzare il controsoffitto per altre tipologie di solaio
- ✓ Possibile presenza di impianti e materiale combustibile in intercapedine
- ✓ Possibile presenza di barre filettate passanti per la sospensione di elementi a solaio, sigillate con **PROMASEAL®-A**

R 120/180

Soluzione

Protezione di elementi e coperture metalliche

Caratteristiche

Plenum ≥ 300 mm

Elementi protetti:

- R 120: elementi sagomati a freddo, sezioni di classe 4 (Tcr = 350°C)

- R 180: Sezioni di classe 1, 2, 3



Documentazione tecnica

Fascicolo tecnico 024/10/2021

Dettagli del montaggio

- **SUPALUX®-S** sp. 6 mm moduli da 600x600 mm
- Montaggio pendinato:
Struttura principale e secondaria a "T" rovescio dim. 38x24x0,4 mm posti ad interasse di 600 mm e sospesi mediante pendini posti ad interasse di 750 mm
- Cornice perimetrale ad "L" dim. 30x30x0,6 mm
- Lana di roccia sp. 50 mm e densità 50 kg/m³

Plus

- ✓ **SUPALUX®-S** marcata CE per la resistenza al fuoco, con durabilità 25 anni per uso interno (tipo Z2), uso interno con elevata umidità (tipo Z1) e semi esposto (tipo Y)
- ✓ Classe A1 di reazione al fuoco
- ✓ Consentita l'installazione di copri plafoniere **PROMALUX GM Plus** per resistenza fino a R/REI 120
- ✓ Possibile utilizzo su altre tipologie di solaio

R 120-180

Soluzione

Protezione di elementi e coperture metalliche

Caratteristiche

Qualsiasi cavità



Documentazione tecnica

Fascicolo tecnico 13/10/2015

Dettagli del montaggio

- **PROMATECT®-H** sp. 12 mm
- **Montaggio pendinato:**
- Pendini a molla da 4 mm a passo 800 mm
- Orditura principale S4927 ad interasse 600 mm e secondaria come coprigiunto
- Viti autofilettanti
- Lana di roccia sp. 50 mm densità 80 kg/m³ (per R 180)

Plus

- ✓ **PROMATECT®-H** marcata CE per la resistenza al fuoco, con durabilità 25 anni per uso interno (tipo Z2), uso interno con elevata umidità (tipo Z1) e semi esposto (tipo Y)
- ✓ Classe A1 di reazione al fuoco
- ✓ Possibile passaggio di impianti nel controsoffitto
- ✓ Presenza di materiale combustibile nell'intercapedine
- ✓ Protezione di profili sagomati a freddo ed elementi con Tcr = 350 °C (classe 4)

8- RIQUALIFICA DI SOLAI IN LEGNO

REI 90

Soluzione

Riqualifica di solaio in legno

Caratteristiche

Fuoco dal basso

Documentazione tecnica

WF 16540 A



Dettagli del montaggio

- **PROMATECT®-100** sp. 15+15 mm
- **Montaggio in aderenza:**
 - Viti di fissaggio prima lastra dim. 3,5x55 mm passo 200 mm
 - Viti di fissaggio seconda lastra dim. 3,5x75 mm passo 200 mm
 - Siliconatura perimetro controsoffitto con **PROMASEL®-A**

Plus

- ✓ **PROMATECT®-100** marcata CE per la resistenza al fuoco, con durabilità 25 anni per uso interno (tipo Z2)
- ✓ **Classe A1 di reazione al fuoco**
- ✓ **Fissaggio in aderenza per intercapedini > 175 mm**

REI 180

Soluzione

Riqualifica di solaio in legno

Caratteristiche

Fuoco dal basso

Documentazione tecnica

CSI 1727 FR



Dettagli del montaggio

- **SUPALUX®-S** sp. 9 mm
- **Montaggio pendinato:**
 - Orditura S4927 ad interasse 600 mm
 - Pendino a doppia treccia in filo di acciaio diam. 1 mm posti a passo 750 mm e fissati alle travi di legno con viti 5x80 mm
- Lana di roccia sp. 50 densità 50kg/m³

Plus

- ✓ **SUPALUX®-S** marcata CE per la resistenza al fuoco, con durabilità 25 anni per uso interno (tipo Z2), uso interno con elevata umidità (tipo Z1) e semi esposto (tipo Y)
- ✓ **Classe A1 di reazione al fuoco**

9- RIQUALIFICA DI VOLTE MURARIE A BOTTE

REI 120/180

Soluzione

Riqualifica di volta muraria a botte

Caratteristiche

Fuoco dal basso

Documentazione tecnica

IG n° 340564



Dettagli del montaggio

- **PROMAPAIN®-SC3** - pittura intumescente a base acqua (consumo: 1,5 kg/m²) in presenza di intonaco tradizionale sp. 10 mm
- **PROMASPRAY®-P300** - intonaco isolante a base di vermiculite e gesso (sp. 15 mm), applicabile direttamente sulla volta

Plus

- ✓ **PROMAPAIN®-SC3 e PROMASPRAY®-P300** marcati CE per la resistenza al fuoco

Pareti/Setti resistenti al fuoco e riqualifica antincendio di pareti esistenti (EN 1364-1)

1- SETTI DIVISORI

EI 60 / EI 90

Soluzione

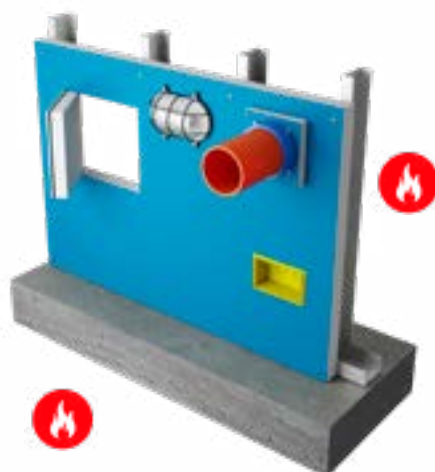
Setto divisorio

Caratteristiche

$H_{max} = 4,20$ m (fuoco lato orditura metallica)
Altezza illimitata con fuoco lato lastre
Esposizione al fuoco bidirezionale

Documentazione tecnica

IG 374579-4061FR
Fascicolo Tecnico 022-02-2021



Dettagli del montaggio

- **PROMATECT®-100X** sp. 12+12 mm (EI 60), sp. 12+20 mm (EI 90)
- Guida a pavimento e soffitto ad "U" dim. 40x75x40 mm sp. 0,6 mm
- Montanti a "C" dim. 47x74x50 mm sp. 0,6 mm ad interasse 600 mm
- Viti autofilettanti tipo SNT
- Stuccatura dei giunti con stucco base gesso tipo Siniat

Plus

- ✓ **PROMATECT®-100X** marcata CE per la resistenza al fuoco, con durabilità 25 anni per uso interno (tipo Z2) e semi esposto (tipo Y)
- ✓ Classe A1 di reazione al fuoco
- ✓ Consentita la presenza di scatola elettrica
- ✓ Consentita la presenza di lampada sospesa
- ✓ Possibilità di inserire botola d'ispezione
- ✓ Possibilità di sigillare gli attraversamenti impiantistici con prodotti Promat

EI 120

Soluzione

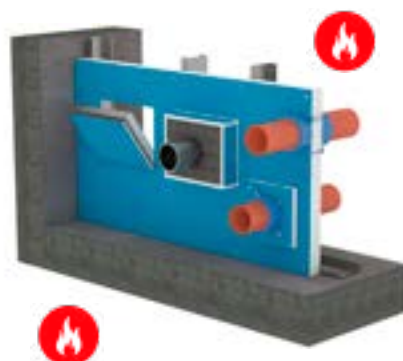
Setto divisorio

Caratteristiche

$H_{max} = 4,20$ m (fuoco lato orditura metallica)
Altezza illimitata con fuoco lato lastre
Esposizione al fuoco bidirezionale

Documentazione tecnica

IG n° 355075/3945 FR
Fascicolo Tecnico 022-02-2021



Dettagli del montaggio

- **PROMATECT®-100X** sp. 20+20 mm
- Guida "U" dim. 40x50x40 mm sp. 0,6 mm
- Montanti "C" dim. 47x49x50 mm sp. 0,6 mm interasse 600 mm
- Viti autofilettanti tipo SNT
- Stuccatura dei giunti con stucco base gesso tipo Siniat

Plus

- ✓ **PROMATECT®-100X** marcata CE per la resistenza al fuoco, con durabilità 25 anni per uso interno (tipo Z2) e semi esposto (tipo Y)
- ✓ Classe A1 di reazione al fuoco
- ✓ Possibilità di sigillare gli attraversamenti di impianti con prodotti/sistemi Promat
- ✓ Possibilità di inserire botole d'ispezione
- ✓ Consentita la presenza di scatole elettriche

EI 180

Soluzione

Setto divisorio

Caratteristiche

$H_{max} = 4,00$ m (fuoco

lato orditura metallica)

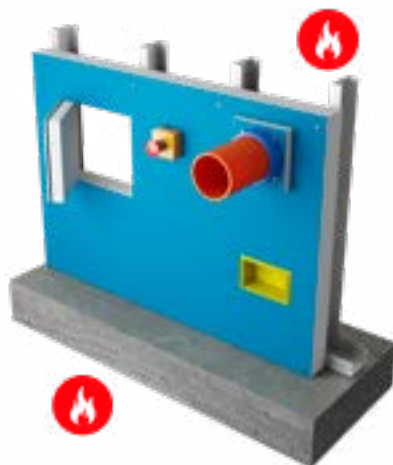
Altezza illimitata con fuoco lato lastre

Esposizione al fuoco bidirezionale

Documentazione tecnica

IG 374622-4063FR

Fascicolo Tecnico 022-02-2021



Dettagli del montaggio

- **PROMATECT®-100X** sp. 20+20+20 mm
- Guida a pavimento e soffitto ad "U" dim. 40x50x40 mm sp. 0,6 mm
- Montanti a "C" dim. 47x49x50 mm sp. 0,6 mm ad interasse 600 mm
- Viti autofilettanti tipo SNT
- Stuccatura dei giunti con stucco base gesso tipo Siniat

Plus

- ✓ **PROMATECT®-100X** marcata CE per la resistenza al fuoco, con durabilità 25 anni per uso interno (tipo Z2) e semi esposto (tipo Y)
- ✓ **Classe A1 di reazione al fuoco**
- ✓ **Consentita la presenza di scatola elettrica**
- ✓ **Possibilità di inserire botola d'ispezione**
- ✓ **Possibilità di sigillare gli attraversamenti impiantistici con prodotti Promat**

2- SETTI DIVISORI AUTOPORTANTI

EI 60 / EI 120 / EI 240

Soluzione

Setto divisorio autoportante

Caratteristiche

Larghezza $\leq 2,5$ m

Altezza illimitata

Esposizione al fuoco bidirezionale

Documentazione tecnica

ITB 1633/17/R89NZP



Dettagli del montaggio

- **PROMATECT®L500**
EI 60 sp. 20+20 mm
EI 120 sp. 25+25 mm
EI 240 sp. 30+30 mm
- Profili metallici perimetrali ad L posti su tutto il perimetro, fissati con tasselli metallici
- Colla PROMAT K84, viti autofilettanti e graffe con dimensioni in funzione dello spessore di lastre

Plus

- ✓ **PROMATECT®-L500** marcata CE per la resistenza al fuoco, con durabilità 25 anni
- ✓ **Classe A1 di reazione al fuoco**

EI 120

Soluzione

Setto divisorio autoportante

Caratteristiche

Protezione al fuoco simmetrica

$H_{max} = 3,00$ m

Documentazione tecnica

IG 294263/3401 FR



Dettagli del montaggio

- **PROMATECT®100** sp. 15+15+15 mm
- Profili metallici perimetrali ad L posti su tutto il perimetro dim. 50x30x1 mm
- Viti autopercoranti tipo SNT
- Graffe metalliche lunghezza 30 mm

Plus

- ✓ **PROMATECT®-100** marcata CE per la resistenza al fuoco, con durabilità 25 anni per uso interno (tipo Z2)
- ✓ **Classe A1 di reazione al fuoco**
- ✓ **Possibilità di fissare esternamente scatole, portafrutti e canaline portacavi su entrambi i lati della parete**
- ✓ **Assenza di stuccatura dei giunti**

EI 180

Soluzione

Setto divisorio autoportante

Caratteristiche

Protezione al fuoco simmetrica

$H_{max} = 4,00$ m

Documentazione tecnica

IG 305164/3547 FR



Dettagli del montaggio

- **PROMATECT®-100** sp. 15+15+15+15 mm
- Profili metallici perimetrali ad L posti su tutto il perimetro dim. 50x30x1 mm
- Viti autoperforanti tipo SNT
- Graffe metalliche lunghe. 30 mm

Plus

- ✓ **PROMATECT®-100** marcata CE per la resistenza al fuoco, con durabilità 25 anni per uso interno (tipo Z2)
- ✓ Classe A1 di reazione al fuoco
- ✓ Assenza di stuccatura dei giunti

3- PARETI DIVISORIE CON ISOLAMENTO

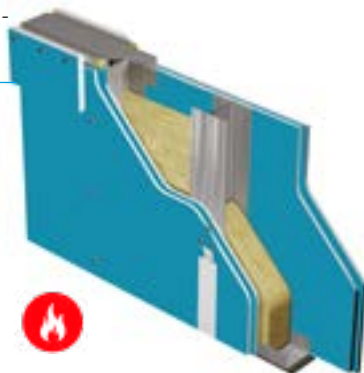
EI 120

Soluzione

Parete divisoria a grande altezza con isolamento

Caratteristiche

	Struttura	
	100 mm	150 mm
H_{max}	9,00 m	11,0 m
U	0,30 W/m ² K	U = 0,23 W/m ² K
R_w	58 dB	



Dettagli del montaggio

- **PROMATECT®-100X** sp. 12 mm (2+2)
- Guida a soffitto "U" dim. 100/100/100 o 100/150/100 sp. 1 mm fissata con tasselli ad interasse 500 mm, con giunto telescopico
- Guide a pavimento "U" dim. 40/100/40 o 40/150/40 sp. 0,6 mm fissate con tasselli metallici ad interasse 500 mm
- Montanti verticali "C" dim. 100/50 o 150/50 posti dorso-dorso || ad interasse 600 mm, da dimensionare in funzione dell'altezza
- Viti autofilettanti tipo SNT
- Lana di vetro:
 - 100 mm, d. ≥ 24 kg/m³ (H_{max} 9 m)
 - 70+70 mm, d. ≥ 15 kg/m³ (H_{max} 11 m)
- Stuccatura dei giunti con stucco base gesso tipo Siniat

Plus

- ✓ **PROMATECT®-100X** marcata CE per la resistenza al fuoco, con durabilità 25 anni per uso interno (tipo Z2) e semi esposto (tipo Y)
- ✓ Classe A1 di reazione al fuoco
- ✓ Prestazioni termiche ed acustiche
- ✓ Rapidità di installazione

Documentazione tecnica

Fascicolo tecnico 026/11/2021 (H_{max} 9 m)
In fase di rilascio (H_{max} 11 m)

EI 240

Soluzione

Parete divisoria con isolamento

Caratteristiche

$H_{max} = 4,00$ m

Documentazione tecnica

Exova 314945



Dettagli del montaggio

- **SUPALUX®-S** sp. 12 mm
- Guida a pavimento e soffitto a "U" dim. 100x50 mm sp. 0,6 mm
- Montanti a "C" dim. 47x99x50 mm sp. 0,6 mm ad interasse 600 mm
- Viti autofilettanti
- Strisce in **SUPALUX®-S** sp. 12 mm, larghezza 75 mm
- Isolamento in lana di roccia sp. 50+50 mm densità 140 kg/m³

Plus

- ✓ **SUPALUX®-S** marcata CE per la resistenza al fuoco, con durabilità 25 anni per uso interno (tipo Z2), uso interno con elevata umidità (tipo Z1) e semi esposto (tipo Y)
- ✓ Classe A1 di reazione al fuoco

4- RIQUALIFICA DI PARETI IN BLOCCHI DI LATERIZIO

EI 90

Soluzione

Riqualifica di parete in blocchi di laterizio sp. 8 cm intonacata su entrambi i lati (1 cm per lato)

Caratteristiche

Protezione sul lato esposto al fuoco

$H_{max} = 4,20$ m

Documentazione tecnica

IG 389292/4182FR



Dettagli del montaggio

- **PROMAPAINTE®-SC4** - pittura intumescente a base acqua (consumo: 0,9 kg/m²)
- Applicabile con macchina airless o rullo/pennello

Plus

- ✓ **PROMAPAINTE®-SC4** marcato CE per la resistenza al fuoco
- ✓ Presenza di scatole elettriche protette con **PROMASEAL-PLSK** sul lato esposto e non esposto
- ✓ Presenza di impianto sotto traccia

EI 120

Soluzione

Riqualifica di parete in blocchi di laterizio sp. 8 cm intonacata su entrambi i lati (1 cm per lato)

Caratteristiche

Protezione sul lato esposto al fuoco

$H_{max} = 4,00$ m

Documentazione tecnica

IG 310403/3595 FR



Dettagli del montaggio

- **PROMAPAINTE®-SC3** - pittura intumescente a base acqua (consumo: 1,5 kg/m²)
- Applicabile con macchina airless o rullo/pennello

Plus

- ✓ **PROMAPAINTE®-SC3** marcato CE per la resistenza al fuoco

EI 120

Soluzione

Riqualifica di parete in blocchi di laterizio sp. 8 cm non intonacata

Caratteristiche

Protezione sul lato esposto al fuoco

Altezza fino a 8 m a seconda dello spessore del supporto

Documentazione tecnica

IG 353884/3939 FR

Fascicolo tecnico 018/10/2019



Dettagli del montaggio

- **PROMATECT®-100X** sp. 12 mm
- **Montaggio in aderenza** senza struttura; incollaggio tramite plotte di colla a base gesso e fissaggio con tasselli metallici (n. 4/m²)
- Stuccatura dei giunti con stucco base gesso tipo Siniat

Plus

- ✓ **PROMATECT®-100X** marcata CE per la resistenza al fuoco, con durabilità 25 anni per uso interno (tipo Z2) e semi esposto (tipo Y)
- ✓ Classe A1 di reazione al fuoco
- ✓ Possibilità di sigillare gli attraversamenti di impianti con prodotti/sistemi Promat
- ✓ Possibilità di inserire scatole elettriche protette dal fuoco
- ✓ Possibile presenza di intonaco
- ✓ Possibile montaggio con struttura e lana di roccia

EI 120

Soluzione

Riqualifica di parete in blocchi di laterizio sp. 8 cm intonacata sul lato non esposto

Caratteristiche

Protezione sul lato esposto al fuoco
Altezza fino a 8 m a seconda dello spessore del supporto

Documentazione tecnica

Fascicolo tecnico 018/10/2019



Dettagli del montaggio

- **PROMATECT®-100X** sp. 12 mm
- **Montaggio in aderenza** sul lato esposto mediante tasselli ad espansione in acciaio 9 x 45 mm (n. 8/m²)
- Stuccatura dei giunti con stucco base gesso tipo Siniat

Plus

- ✓ **PROMATECT®-100X** marcata CE per la resistenza al fuoco, con durabilità 25 anni per uso interno (tipo Z2) e semi esposto (tipo Y)
- ✓ **Classe A1 di reazione al fuoco**
- ✓ **Possibile montaggio con tasselli e colla**
- ✓ **Possibile presenza di intonaco su entrambi i lati**
- ✓ **Possibile inserimento di scatole elettriche**

EI 120

Soluzione

Riqualifica di parete in blocchi di laterizio sp. 8 cm intonacata sul lato non esposto

Caratteristiche

Protezione sul lato esposto al fuoco
Altezza fino a 8 m a seconda dello spessore del supporto

Documentazione tecnica

Fascicolo tecnico 018/10/2019



Dettagli del montaggio

- **PROMATECT®-100X** sp. 12 mm
- **Montaggio con orditura:**
 - Guide a pavimento ed a soffitto "U" Dim. 50x40 mm sp. 0,6 mm
 - Montanti "C" Dim. 47x49x50 mm sp. 0,6 mm ad interasse 600 mm, vincolati al supporto
- Viti autofilettanti tipo SNT
- Stuccatura dei giunti con stucco base gesso tipo Siniat

Plus

- ✓ **PROMATECT®-100X** marcata CE per la resistenza al fuoco, con durabilità 25 anni per uso interno (tipo Z2) e semi esposto (tipo Y)
- ✓ **Classe A1 di reazione al fuoco**
- ✓ **Possibile utilizzo di profili a "Ω", da controsoffitto o montanti a "C"**
- ✓ **Possibile integrazione lana di roccia**
- ✓ **Possibile presenza di intonaco su entrambi i lati**

EI 120

Soluzione

Riqualifica di parete in blocchi di laterizio sp. 8 cm intonacata su entrambi i lati

Caratteristiche

Protezione al fuoco bidirezionale
Altezza fino a 8 m a seconda dello spessore del supporto

Documentazione tecnica

IG 363164/3990FR

Fascicolo tecnico 018/10/2019



Dettagli del montaggio

- **PROMATECT®-100X** sp. 12 mm
- **Montaggio in aderenza** su un lato mediante tasselli ad espansione in acciaio 9 x 45 mm (n. 8/m²)
- Stuccatura dei giunti con stucco base gesso tipo Siniat

Plus

- ✓ **PROMATECT®-100X** marcata CE per la resistenza al fuoco, con durabilità 25 anni per uso interno (tipo Z2) e semi esposto (tipo Y)
- ✓ **Classe A1 di reazione al fuoco**
- ✓ **Consentita l'installazione di scatole elettriche su entrambi i lati**
- ✓ **Riparazioni delle lastre testate**
- ✓ **Possibile montaggio con tasselli e colla o con struttura metallica ed eventuale isolante**

EI 180

Soluzione

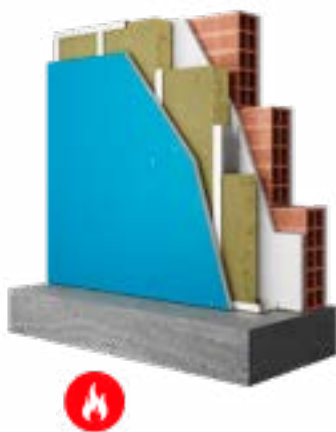
Riqualifica di parete in blocchi di laterizio sp. 12 cm (foratura > 55%) e 10 cm (foratura ≤ 55%) intonacata su entrambi i lati

Caratteristiche

Protezione sul lato esposto al fuoco
 $H_{max} = 4,00$ m

Documentazione tecnica

Fascicolo tecnico 018/10/2019



Dettagli del montaggio

- **PROMATECT®-100X** sp. 12 mm
- **Montaggio con orditura:**
 - Guide a pavimento ed a soffitto "U" Dim. 50x40 mm sp. 0,6 mm
 - Montanti "C" Dim. 47x49x50 mm sp. 0,6 mm ad interasse 600 mm, vincolati al supporto
- Viti autofilettanti tipo SNT
- Lana di roccia sp. 40 mm e densità 40 kg/m³
- Stuccatura dei giunti con stucco base gesso tipo Siniat

Plus

- ✓ **PROMATECT®-100X** marcata CE per la resistenza al fuoco, con durabilità 25 anni per uso interno (tipo Z2) e semi esposto (tipo Y) Classe A1 di reazione al fuoco

EI 240

Soluzione

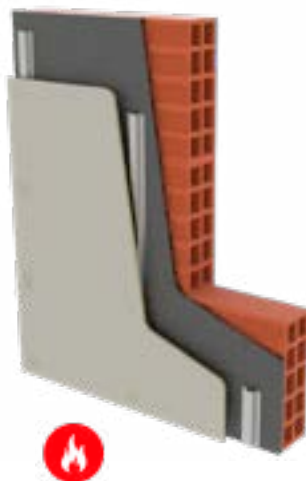
Riqualifica di parete in blocchi di laterizio forato sp. 80 mm intonacati sul solo lato esposto al fuoco (15 mm)

Caratteristiche

Protezione sul lato esposto al fuoco
 $H_{max} = 4,00$ m

Documentazione tecnica

CIDEMCO 17499-2



Dettagli del montaggio

- **PROMATECT®-H** sp. 15 mm
- **Montaggio con orditura:**
 - Profili metallici ad Ω di altezza min. 12 mm sp. 0,6 mm posti a passo 625 mm fissati alla parete tramite tasselli
- Viti autofilettanti
- Stuccatura dei giunti con Composto Promat

Plus

- ✓ **PROMATECT®-H** marcata CE per la resistenza al fuoco, con durabilità 25 anni per uso interno (tipo Z2), uso interno con elevata umidità (tipo Z1) e semi esposto (tipo Y) Classe A1 di reazione al fuoco
- ✓ Assenza di stuccatura delle giunzioni delle lastre e della testa delle viti

EI 240

Soluzione

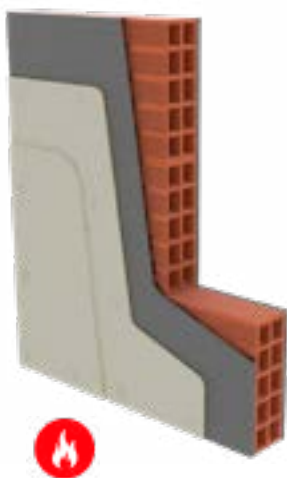
Riqualifica di parete in blocchi di laterizio forato spessore 80 mm intonacati su entrambi i lati (sp. 10 mm)

Caratteristiche

Protezione sul lato esposto al fuoco
 $H_{max} = 4,00$ m

Documentazione tecnica

CSI 1672 FR



Dettagli del montaggio

- **SUPALUX®-S** sp. 9+9 mm
- Tasselli metallici ad espansione

Plus

- ✓ **SUPALUX®-S** marcata CE per la resistenza al fuoco, con durabilità 25 anni per uso interno (tipo Z2), uso interno con elevata umidità (tipo Z1) e semi esposto (tipo Y) Classe A1 di reazione al fuoco

5- RIQUALIFICA DI PARETI IN BLOCCHI DI CALCESTRUZZO

EI 90

Soluzione

Riqualifica di parete in blocchi di calcestruzzo sp. 12 cm

Caratteristiche

Protezione sul lato esposto al fuoco

$H_{max} = 4,00$ m

Documentazione tecnica

IG 307628/3553 FR



Dettagli del montaggio

- **PROMAPAIN[®]-SC3** - pittura intumescente a base acqua (consumo: 1,2 kg/m²)
- Applicabile con macchina airless o rullo/pennello

Plus

- ✓ **PROMAPAIN[®]-SC3** marcato CE per la resistenza al fuoco

EI 120

Soluzione

Riqualifica di parete in blocchi di calcestruzzo sp. 20 cm

Caratteristiche

Protezione sul lato esposto al fuoco

$H_{max} = 4,20$ m

Documentazione tecnica

IG 388874/4177FR



Dettagli del montaggio

- **PROMAPAIN[®]-SC4** - pittura intumescente a base acqua (consumo: 0,8 kg/m²)
- Applicabile con macchina airless o rullo/pennello

Plus

- ✓ **PROMAPAIN[®]-SC4** marcato CE per la resistenza al fuoco

EI 120

Soluzione

Riqualifica di parete in blocchi di calcestruzzo sp. 12 cm

Caratteristiche

Protezione sul lato esposto al fuoco

Altezza fino a 8 m a seconda dello spessore del supporto

Documentazione tecnica

IG 319992/3689 FR

Fascicolo tecnico 012/007/2015



Dettagli del montaggio

- **PROMAPAIN[®]-SC3** - pittura intumescente a base acqua (consumo: 1,4 kg/m²)
- Applicabile con macchina airless o rullo/pennello

Plus

- ✓ **PROMAPAIN[®]-SC3** marcato CE per la resistenza al fuoco

EI 120

Soluzione

Riqualifica di parete in blocchi di calcestruzzo (pieni, monocamera o multicamera) sp. 8 cm

Caratteristiche

Protezione sul lato esposto al fuoco
Altezza fino a 8 m a seconda dello spessore del supporto

Documentazione tecnica

Fascicolo tecnico 018/10/2019



Dettagli del montaggio

- **PROMATECT®-100X** sp. 12 mm
- **Montaggio in aderenza** sul lato esposto mediante tasselli ad espansione in acciaio 9 x 45 mm (n. 8/m²)
- Stuccatura dei giunti con stucco base gesso tipo Siniat

Plus

- ✓ **PROMATECT®-100X** marcata CE per la resistenza al fuoco, con durabilità 25 anni per uso interno (tipo Z2) e semi esposto (tipo Y)
- ✓ **Classe A1 di reazione al fuoco**
- ✓ **Possibile montaggio con tasselli e colla**
- ✓ **Possibile montaggio con orditura metallica ed eventuale lana di roccia**

EI 180

Soluzione

Riqualifica di parete in blocchi di calcestruzzo (pieni, monocamera o multicamera) sp. 8 cm

Caratteristiche

Protezione sul lato esposto al fuoco
Altezza fino a 8 m a seconda dello spessore del supporto

Documentazione tecnica

IG 354913/3940 FR
Fascicolo tecnico 018/10/2019



Dettagli del montaggio

- **PROMATECT®-100X** sp. 12 mm
- **Montaggio con orditura:**
 - Guide "U" dim. 50x40 mm sp. 0,6 mm
 - Montanti "C" dim. 47x49x50 mm sp. 0,6 mm interasse 600 mm, vincolati al supporto
- Lana di roccia sp. 40 mm e densità 40 kg/m³
- Viti autofilettanti tipo SNT
- Stuccatura dei giunti con stucco base gesso tipo Siniat

Plus

- ✓ **PROMATECT®-100X** marcata CE per la resistenza al fuoco, con durabilità 25 anni per uso interno (tipo Z2) e semi esposto (tipo Y)
- ✓ **Classe A1 di reazione al fuoco**
- ✓ **Possibile presenza di intonaco**

EI 180

Soluzione

Riqualifica di parete in blocchi di calcestruzzo sp. 14 cm

Caratteristiche

Protezione sul lato esposto al fuoco
 $H_{max} = 4,00$ m

Documentazione tecnica

AFITI LICOF n° 6740/04-2-C1

Per determinare gli spessori contattare l'Ufficio Tecnico



Dettagli del montaggio

- **PROMATECT®-100** sp. 10 mm
- **Montaggio in semi-aderenza:**
 - Profili metallici ad Ω di altezza min. 15 mm sp. 0,6 mm posti a passo 600 mm fissato alla parete tramite tassellatura
- Viti autofilettanti tipo SNT

Plus

- ✓ **PROMATECT®-100** marcata CE per la resistenza al fuoco, con durabilità 25 anni per uso interno (tipo Z2)
- ✓ **Classe A1 di reazione al fuoco**
- ✓ **Assenza di intonaco**

6- RIQUALIFICA DI PARETI IN BLOCCHI DI PIETRA SQUADRATA

EI 120

Soluzione

Riqualifica di parete in blocchi di pietra squadrata (tufo, arenaria, peperino, ecc.) sp. 15 cm

Caratteristiche

Protezione sul lato esposto al fuoco
 $H_{max} = 4$ m

Documentazione tecnica

Fascicolo tecnico 018/10/2019



Dettagli del montaggio

- **PROMATECT®-100X** sp. 12 mm
- **Montaggio in aderenza** sul lato esposto al fuoco mediante tasselli ad espansione in acciaio 9 x 45 mm (n. 8/m²)
- Stuccatura dei giunti con stucco base gesso tipo Siniat

Plus

- ✓ **PROMATECT®-100X** marcata CE per la resistenza al fuoco, con durabilità 25 anni per uso interno (tipo Z2) e semi esposto (tipo Y)
- ✓ Classe A1 di reazione al fuoco
- ✓ Possibilità di montaggio con tasselli e colla
- ✓ Possibilità di montaggio con orditura metallica ed eventuale lana di roccia

EI 180

Soluzione

Riqualifica di parete in blocchi di pietra squadrata (tufo, arenaria, peperino, ecc.) sp. 15 cm

Caratteristiche

Protezione sul lato esposto al fuoco
 $H_{max} = 4$ m

Documentazione tecnica

Fascicolo tecnico 018/10/2019



Dettagli del montaggio

- **PROMATECT®-100X** sp. 12 mm
- **Montaggio con orditura:**
 - Guide a pavimento ed a soffitto "U" Dim. 50x40 mm sp. 0,6 mm
 - Montanti "C" Dim. 47x49x50 mm sp. 0,6 mm ad interasse 600 mm, vincolati al supporto
- Lana di roccia sp. 40 mm e densità 40 kg/m³
- Viti autofilettanti tipo SNT
- Stuccatura dei giunti con stucco base gesso tipo Siniat

Plus

- ✓ **PROMATECT®-100X** marcata CE per la resistenza al fuoco, con durabilità 25 anni per uso interno (tipo Z2) e semi esposto (tipo Y)
- ✓ Classe A1 di reazione al fuoco

7- RIQUALIFICA DI PARETI IN CARTONGESSO

EI 120

Soluzione

Riqualifica di parete in cartongesso (realizzata con profili ad "U" dim. 50x40 mm e "C" dim. 47x49x50 mm sp. 0,6 mm passo 600 mm e una lastra standard da 12,5 mm per lato)

Caratteristiche

Protezione sul lato esposto al fuoco
 $H_{max} = 4,00$ m

Documentazione tecnica

IG 316019/3646 FR



Dettagli del montaggio

- **PROMATECT®-100** sp. 9+9 mm
- **Montaggio in aderenza:**
 - Viti autofilettanti tipo SNT

Plus

- ✓ **PROMATECT®-100** marcata CE per la resistenza al fuoco, con durabilità 25 anni per uso interno (tipo Z2)
- ✓ Classe A1 di reazione al fuoco
- ✓ Presenza di PROMABOX®-GM (per portafrutti) e corpo illuminante a tartaruga (lato esposto)

EI 120

Soluzione

Riqualifica di parete in cartongesso (realizzata con profili ad "U" dim. 50x40 mm e "C" dim. 47x49x50 mm sp. 0,6 mm passo 600 mm e una lastra standard da 12,5 mm per lato)

Caratteristiche

Protezione sul lato non esposto al fuoco
 $H_{\max} = 4,00$ m



Dettagli del montaggio

- PROMATECT®-100 sp. 12+12 mm
- Montaggio in aderenza:
- Viti autofilettanti tipo SNT

Plus

- ✓ PROMATECT®-100 marcata CE per la resistenza al fuoco, con durabilità 25 anni per uso interno (tipo Z2)
- ✓ Classe A1 di reazione al fuoco
- ✓ Presenza di PROMABOX®-GM su entrambi i lati della parete

Documentazione tecnica

IG 333910/3792 FR

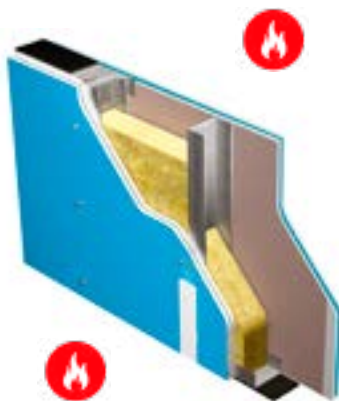
EI 120

Soluzione

Riqualifica di parete in cartongesso (realizzata con guide ad "U" dim. 40/50/40 e montanti a "C" dim. 47/49/50 mm int. 600 mm, una lastra standard da 12,5 mm per lato e materassino isolante)

Caratteristiche

Protezione su entrambi i lati
 $H_{\max} = 3,00$ m



Dettagli del montaggio

- PROMATECT®-100X sp. 12 mm (una lastra per lato)
- Viti autofilettanti tipo SNT
- Stuccatura dei giunti con stucco base gesso tipo Siniat

Plus

- ✓ PROMATECT®-100X marcata CE per la resistenza al fuoco, con durabilità 25 anni per uso interno (tipo Z2) e semi esposto (tipo Y)
- ✓ Classe A1 di reazione al fuoco
- ✓ Protezione simmetrica
- ✓ Presenza di scatole elettriche protette con PROMASEAL-PLSK sul lato esposto

Documentazione tecnica

In attesa di rilascio

8- RIQUALIFICA DI PARETI PREFABBRICATE

EI 240

Soluzione

Riqualifica di parete prefabbricata sp. 16 cm

Caratteristiche

Protezione sul lato esposto al fuoco
Altezza limitata

Documentazione tecnica

IG 367104/4003FR
Fascicolo Tecnico 020/03/2020



Dettagli del montaggio

- PROMATECT®-100X sp. 12 mm
- Montaggio in aderenza sul lato esposto al fuoco mediante tasselli ad espansione in acciaio 9 x 45 mm (n. 8/m²)
- Stuccatura dei giunti con stucco base gesso tipo Siniat

Plus

- ✓ PROMATECT®-100X marcata CE per la resistenza al fuoco, con durabilità 25 anni per uso interno (tipo Z2) e semi esposto (tipo Y)
- ✓ Classe A1 di reazione al fuoco
- ✓ Possibilità di installare le lastre senza rimuovere eventuali mensole a sostegno di impianti o passerelle portacavi
- ✓ Riparazioni delle lastre testate
- ✓ Estensione illimitata in altezza tramite fascicolo tecnico
- ✓ Possibilità di montaggio anche con orditura metallica ed eventuale lana di roccia (EI 120 / EI 180)

Applicazioni speciali

1- PROTEZIONE DI FIBRE DI CARBONIO

R 30-180

Soluzione

Protezione di fibre di carbonio

Documentazione tecnica

PKO-08-003



Dettagli del montaggio

- **PROMATECT®-L o PROMATECT®-H**
- Spessore in funzione della Temperatura critica da ottenere (resina)

Plus

- ✓ Possibilità di mantenere temperature inferiori a 50°C dopo 2 ore di esposizione al fuoco
- ✓ Valido anche per travi e colonne

2- PROTEZIONE DI ISOLATORI SISMICI

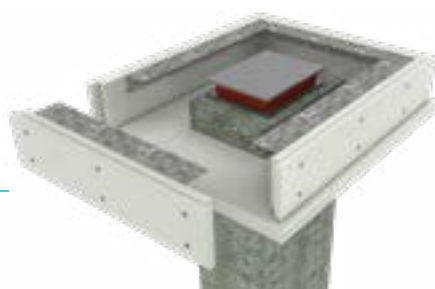
R 120

Soluzione

Protezione di isolatori sismici

Documentazione tecnica

I.G. n° 329106



Dettagli del montaggio

- **PROMATECT®-L500** sp. 40 + 30 mm
- Fuoco dall'esterno

Plus

- ✓ Possibilità di garantire la temperatura critica del materiale visco-elastico degli isolatori

3- PARAPETTO PER FACCIATE CONTINUE TESTATO SECONDO EN 1364-4

E 60

Soluzione

Fascia di compartimentazione (parapetto / veletta) per facciate continue (curtain walls)

Caratteristiche

Parapetto di altezza massima 1 m
Veletta di altezza massima 1 m

Documentazione tecnica

WFRGENT 17053A



Dettagli del montaggio

- **PROMATECT®-H** sp. 12 mm
- Guide orizzontali in acciaio zincato U 40/75/40 mm sp. 0,6 mm fissate con tasselli ad interasse 500 mm
- Montanti verticali in acciaio zincato C 47/74/50 mm sp. 0,6 mm a passo max 625 mm
- Viti autofilettanti

Plus

- ✓ **PROMATECT®-H** marcata CE per la resistenza al fuoco, con durabilità 25 anni per uso interno (tipo Z2), uso interno con elevata umidità (tipo Z1) e semi esposto (tipo Y)
- ✓ Classe A1 di reazione al fuoco

Condotte di ventilazione ed estrazione fumo e calore resistenti al fuoco (EN 1366-1/8)

1- CONDOTTE AUTOPORTANTI DI VENTILAZIONE SENZA SERRANDE ED ESTRAZIONE FUMO E CALORE

EI 30-S / EI 120-S

Soluzione

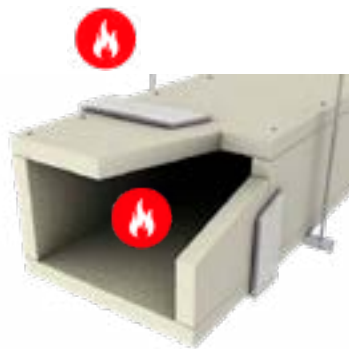
Condotte di estrazione fumo (tipo C)

Caratteristiche

Fuoco dall'esterno e dall'interno

Documentazione tecnica

Efectis PV 08-A-380



Dettagli del montaggio

- **PROMATECT®-L500** sp. da 25 a 50 mm in funzione della resistenza al fuoco
- Fuoco dall'esterno e dall'interno (tipo C)
- Applicazione orizzontale e verticale
- Depressione/Sovrappressione di esercizio - 1500 Pa / + 500 Pa

Plus

- ✓ **PROMATECT®-L500** marcata CE per la resistenza al fuoco, con durabilità 25 anni per uso interno (tipo Z2) e uso interno con presenza di umidità (tipo Z1)
- ✓ Classe A1 di reazione al fuoco
- ✓ Soluzione in monostrato
- ✓ Possibilità di non utilizzare strisce coprigiunto attraverso montaggio sfalsato delle lastre
- ✓ Altezza di ripresa del carico tra i solai: 10 m

EI 60-S / EI 120-S

Soluzione

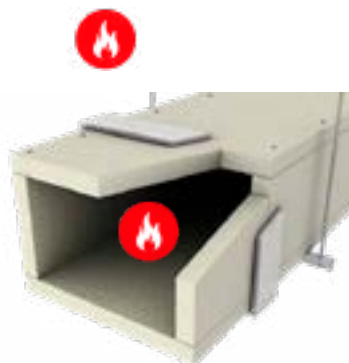
Condotte di estrazione fumi di grande dimensioni (Tipo C)

Caratteristiche

Fuoco dall'esterno e dall'interno

Documentazione tecnica

1633/2/17/R110NZP



Dettagli del montaggio

- **PROMATECT®-L500** sp. 30 e 50 mm in funzione della resistenza al fuoco
- Strisce coprigiunto in PROMATECT L500 sp. 30/50 mm o PROMATECT®H sp. 10/20 mm
- Rinforzi interni per canali di dimensioni maggiori di 1250X1000 mm
- Fuoco dall'esterno e dall'interno (tipo C)
- Sezione massima 1,955 m²
- Depressione/sovrappressione di esercizio - 1500 Pa/+ 500 Pa

Plus

- ✓ **PROMATECT®-L500** marcata CE per la resistenza al fuoco, con durabilità 25 anni per uso interno (tipo Z2) e uso interno con presenza di umidità (tipo Z1)
- ✓ Classe A1 di reazione al fuoco
- ✓ Soluzione in monostrato
- ✓ Non è necessario proteggere gli elementi di sospensione
- ✓ Altezza ripresa del carico fino a 6 m
- ✓ Applicazione orizzontale e verticale
- ✓ Certificabile su pareti in cartongesso

EI 60-S / EI 120-S

Soluzione

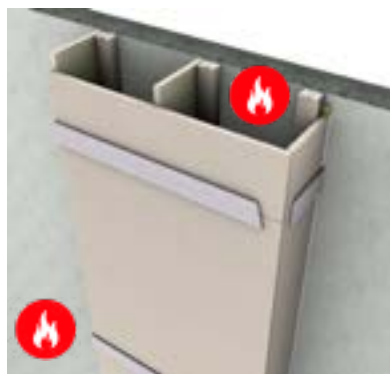
Condotta verticale di estrazione fumi e calore multi-comparto di grandi dimensioni

Caratteristiche

Fuoco dall'esterno e dall'interno
Procedura di prova EN 1366-8 ed EN 1363-1

Documentazione tecnica

ITB 1633/4/18/R125NZP/e



Dettagli del montaggio

- **PROMATECT®-L500** sp. da 30 a 40 mm in funzione della resistenza al fuoco
- Striscia coprigiunto in PROMATECT®-L500 sp. 30 mm o in PROMATECT®-H sp. 10 mm (per condotta EI 60)
- Striscia coprigiunto in PROMATECT®-L500 sp. 40 mm o in PROMATECT®-H sp. 20 mm (per condotta EI 120)
- Rinforzi interni per canali di sezione maggiore di 1250x1000 mm
- Depressione/sovrapressione di esercizio
 - -1500 Pa / +500 Pa
- Fuoco dall'esterno e dall'interno (tipo C)
- Sezione massima 2460x1000 mm
- Altezza di ripresa di carico tra i solai: 5 m

Plus

- ✓ **PROMATECT®-L500** marcata CE per la resistenza al fuoco, con durabilità 25 anni per uso interno (tipo Z2) e uso interno con presenza di umidità (tipo Z1)
- ✓ **Classe A1 di reazione al fuoco**
- ✓ **Soluzione in monostrato**

EI 120-S

Soluzione

Condotte di ventilazione autoportanti orizzontali (Tipo A)

Caratteristiche

Fuoco dall'esterno

Documentazione tecnica

Efectis 09-A-078



Dettagli del montaggio

- **PROMATECT®-L500** sp. 30 mm
- Fuoco dall'esterno (tipo A)
- Applicazione verticale
- Sezione massima 2500x1500 mm

Plus

- ✓ **PROMATECT®-L500** marcata CE per la resistenza al fuoco, con durabilità 25 anni per uso interno (tipo Z2) e uso interno con presenza di umidità (tipo Z1)
- ✓ **Classe A1 di reazione al fuoco**
- ✓ **Soluzione in monostrato**
- ✓ **Estremamente leggera: soli 30 mm di spessore**

EI 120-S

Soluzione

Condotte di ventilazione autoportanti verticali (Tipo A)

Caratteristiche

Fuoco dall'esterno

Documentazione tecnica

Efectis 09-A-078



Dettagli del montaggio

- **PROMATECT®-L500** sp. 25 mm
- Fuoco dall'esterno (tipo A)
- Applicazione verticale
- Sezione massima 2500x1500 mm

Plus

- ✓ **PROMATECT®-L500** marcata CE per la resistenza al fuoco, con durabilità 25 anni per uso interno (tipo Z2) e uso interno con presenza di umidità (tipo Z1)
- ✓ **Classe A1 di reazione al fuoco**
- ✓ **Soluzione in monostrato**
- ✓ **Estremamente leggera: soli 25 mm di spessore**
- ✓ **Altezza di ripresa del carico tra i solai: 10 m**

EI 120-S

Soluzione

Condotta di estrazione fumi di grande dimensioni

Caratteristiche

Fuoco dall'esterno e dall'interno Procedura di prova EN 1366-8 ed EN 1363-1

Documentazione tecnica

1633/2/17/R78NZP/e



Dettagli del montaggio

- **PROMATECT®-L500** sp. 50 mm
- Strisce coprigiunto in PROMATECT®-L500 sp. 50 mm o PROMATECT®H sp. 20 mm
- Rinforzi interni per canali di larghezza maggiore di 1250 mm
- Fuoco dall'esterno e dall'interno (tipo C)
- Applicazione orizzontale
- Sezione massima 1,955 m²
- Depressione/sovrapressione di esercizio - 1500 Pa / + 500 Pa

Plus

- ✓ **PROMATECT®-L500** marcata CE per la resistenza al fuoco, con durabilità 25 anni per uso interno (tipo Z2) e uso interno con presenza di umidità (tipo Z1)
- ✓ **Classe A1 di reazione al fuoco**
- ✓ **Soluzione in monostrato**
- ✓ **Assenza di elementi di sospensione a vista**
- ✓ **Soluzione disponibile anche per condotte di ventilazione sismici in caso d'incendio**

E₆₀₀ 120-S 1.500 Pa

Soluzione

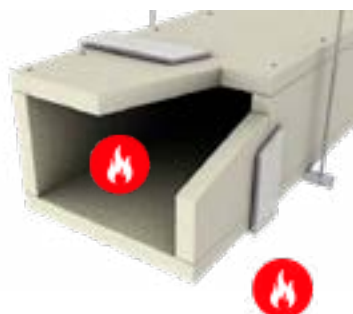
Condotta di estrazione fumi di grande dimensioni singolo comparto

Caratteristiche

Fuoco dall'esterno e dall'interno

Documentazione tecnica

17240B



Dettagli del montaggio

- **PROMATECT®-L500** sp. 20 mm
- Strisce coprigiunto in PROMATECT®-L500 sp. 20 mm
- Rinforzi interni con barre filettate M10
- Depressione/sovrapressione di esercizio -/+ 1500 Pa
- Sezione massima 2,460 m²

Plus

- ✓ **PROMATECT®-L500** marcata CE per la resistenza al fuoco, con durabilità 25 anni per uso interno (tipo Z2) e uso interno con presenza di umidità (tipo Z1)
- ✓ **Classe A1 di reazione al fuoco**
- ✓ **Soluzione in monostrato**
- ✓ **Soluzione disponibile anche su tre lati**

E₆₀₀ 120-S 1.500 Pa

Soluzione

Condotta orizzontale di estrazione fumi di grandi dimensioni singolo comparto

Caratteristiche

Fuoco dall'esterno e dall'interno Procedura di prova EN 1366-9 ed EN 1363-1

Documentazione tecnica

ITB 1633/15/R67NP



Dettagli del montaggio

- **PROMATECT®-L500** sp. 20 mm in
- Striscia coprigiunto in PROMATECT-L500 sp. 20 mm
- Rinforzi interni
- Depressione/sovrapressione di esercizio -1500 Pa / +500 Pa
- Fuoco dall'esterno e dall'interno (tipo C)
- Sezione massima 2460x1000 mm

Plus

- ✓ **PROMATECT®-L500** marcata CE per la resistenza al fuoco, con durabilità 25 anni per uso interno (tipo Z2) e uso interno con presenza di umidità (tipo Z1)
- ✓ **Classe A1 di reazione al fuoco**
- ✓ **Soluzione in monostrato**

EI 180-S

Soluzione

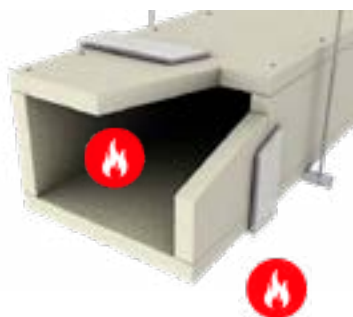
Condotte di ventilazione (tipo A e B)

Caratteristiche

Fuoco dall'esterno e dall'interno

Documentazione tecnica

Efectis 06-A-315



Dettagli del montaggio

- **PROMATECT®-L500** sp. 60 mm
- Fuoco dall'esterno o dall'interno (tipo A e B)
- Applicazione orizzontale e verticale
- Depressione/Sovrappressione di esercizio - 500 Pa / + 500 Pa

Plus

- ✓ **PROMATECT®-L500** marcata **CE** per la resistenza al fuoco, con durabilità 25 anni per uso interno (tipo Z2) e uso interno con presenza di umidità (tipo Z1)
- ✓ Classe A1 di reazione al fuoco
- ✓ Soluzione in monostrato
- ✓ Possibilità di non utilizzare strisce coprigiunto attraverso montaggio sfalsato delle lastre

2- RIQUALIFICA DI CONDOTTE METALLICHE DI VENTILAZIONE

EI 60-S/EI 90-S/EI 120-S

Soluzione

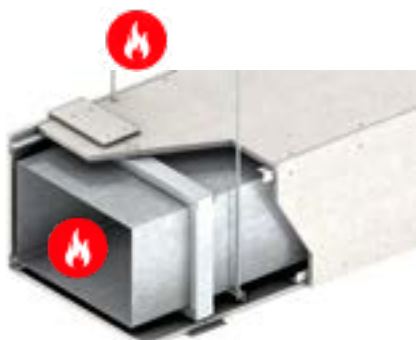
Riqualifica di condotte metalliche (tipo A e B)

Caratteristiche

Fuoco dall'esterno e dall'interno

Documentazione tecnica

1633/1/20/R154NZZP/ENG



Dettagli del montaggio

- **PROMATECT®-L500** sp. 30-40-50 mm in base alla resistenza al fuoco
- Fuoco dall'interno e dall'esterno
- Condotta metallica
- Applicabile a condotte di sezione massima 1250x1000 mm

Plus

- ✓ **PROMATECT®-L500** marcata **CE** per la resistenza al fuoco, con durabilità 25 anni per uso interno (tipo Z2) e uso interno con presenza di umidità (tipo Z1)
- ✓ Classe A1 di reazione al fuoco
- ✓ Soluzione in monostrato
- ✓ Depressione/Sovrappressione di esercizio - 500 Pa / + 500 Pa
- ✓ Certificabile su pareti in cartongesso
- ✓ Inserimento di botole d'ispezione

EI 120-S

Soluzione

Riqualifica di condotte metalliche orizzontali (tipo A)

Caratteristiche

Fuoco dall'esterno

Documentazione tecnica

EFR 16-002705



Dettagli del montaggio

- **PROMATECT®-L500** sp. 30 mm
- Fuoco dall'esterno (tipo A)
- Condotta metallica
- Applicabile a condotte di sezione massima 1250x1000 mm

Plus

- ✓ **PROMATECT®-L500** marcata **CE** per la resistenza al fuoco, con durabilità 25 anni per uso interno (tipo Z2) e uso interno con presenza di umidità (tipo Z1)
- ✓ Classe A1 di reazione al fuoco
- ✓ Soluzione in monostrato
- ✓ Depressione/Sovrappressione di esercizio - 500 Pa / + 500 Pa

EI 120-S

Soluzione

Riqualifica di condotte metalliche verticali (tipo A)

Caratteristiche

Fuoco dall'esterno

Documentazione tecnica

EFR 16-002705



Dettagli del montaggio

- **PROMATECT®-L500** sp. da 25
- Fuoco dall'esterno (tipo A)
- Condotta metallica
- Applicabile a condotte di sezione massima 1250x1000 mm

Plus

- ✓ **PROMATECT®-L500** marcata CE per la resistenza al fuoco, con durabilità 25 anni per uso interno (tipo Z2) e uso interno con presenza di umidità (tipo Z1)
- ✓ Classe A1 di reazione al fuoco
- ✓ Soluzione in monostrato

3- RIQUALIFICA DI VANI TECNICI IN MURATURA E/O C.A.

EI 120

Soluzione

Riqualifica di vani tecnici in muratura e/o C.A. ai fini dell'evacuazione fumo e calore multi-comparto

Caratteristiche

Procedura di prova EN 1366-8 ed EN 1363-1

Documentazione tecnica

ITB 1917/17/Z00NZP



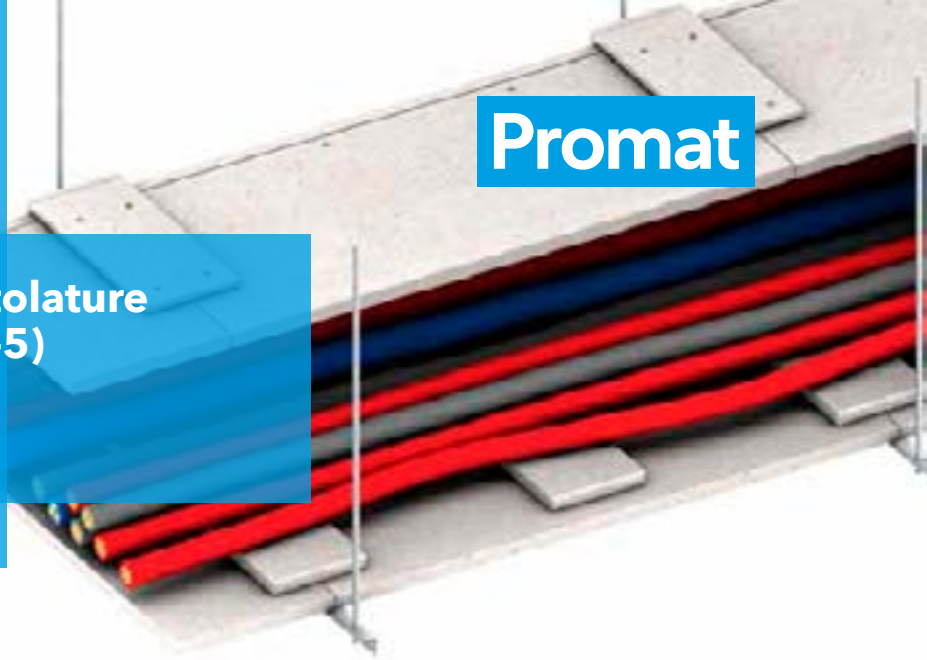
Dettagli del montaggio

- **PROMATECT®-L500** sp. da 20
- Applicazione verticale
- Depressione/sovrappressione di esercizio
- -1500 Pa / +500 Pa

Plus

- ✓ **PROMATECT®-L500** marcata CE per la resistenza al fuoco, con durabilità 25 anni per uso interno (tipo Z2) e uso interno con presenza di umidità (tipo Z1)
- ✓ Classe A1 di reazione al fuoco
- ✓ Soluzione in monostrato

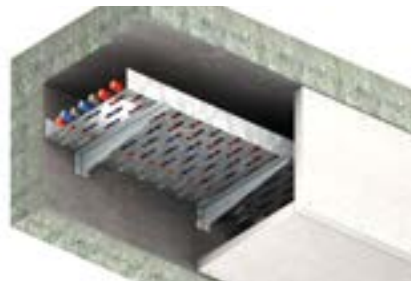
Protezione di impianti e scatolature resistenti al fuoco (EN 1366-5)



EI 120

Soluzione

Scatolatura resistente al fuoco



Documentazione tecnica

191/C/16-280

Dettagli del montaggio

- **PROMATECT®-L500** sp. 50 mm
- Fuoco dall'esterno
- Sezione massima 1000 x 500 mm

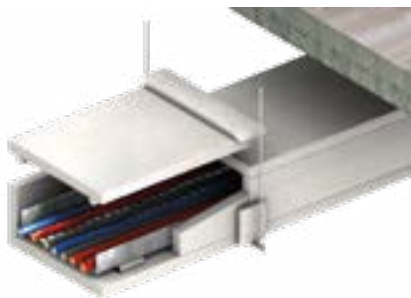
Plus

- ✓ Possibilità di realizzazione:
 - scatolature sospese a 2 o 3 lati
 - scatolature con botole di ispezione

EI 120

Soluzione

Condotta di servizio orizzontale resistente al fuoco



Documentazione tecnica

191/C/16-280 FR

Dettagli del montaggio

- **PROMATECT®-L500** sp. 50 mm
- Fuoco dall'esterno
- Sezione massima 1250 x 1000 mm

Plus

- ✓ Possibilità di realizzazione:
 - scatolature sospese a 4 lati
 - scatolature con botole di ispezione

EI 120

Soluzione

Condotta di servizio verticale resistente al fuoco



Documentazione tecnica

191/C/16-280 FR

Dettagli del montaggio

- **PROMATECT®-L500** sp. 50 mm
- Fuoco dall'esterno
- Sezione massima 1250x1000 mm

Plus

- ✓ Possibilità di realizzazione:
 - scatolature a 4 lati ancorate alla parete
 - scatolature a 2 o 3 lati
 - scatolature con botole di ispezione
- ✓ 8,5 kg/m lineare di impianti ancorabili direttamente alla condotta per la sezione interna 1250 x 1000 mm e 2,5 kg per la sezione 200 x 200 mm



Sigillatura di attraversamenti impiantistici e giunti lineari (EN 1366-3/4)

Soluzioni per la sigillatura di attraversamenti di impianti: **tubazioni plastiche, metalliche, cavi elettrici e canaline portacavi**, etc. Sigillatura antincendio di **giunti statici e di movimento**.

Guarda i video di installazione di tutti i sistemi sul canale Promat Italia.



Prodotto	Descrizione del prodotto	Prodotto	Descrizione del prodotto
 PROMASTOP®-S/L	Sacchetto antincendio per la sigillatura di attraversamenti di impianti elettrici	 PROMASTOP®-FB	Mattone termoespandente per la sigillatura di attraversamenti di impianti elettrici e termoidraulici
 PROMASTOP®-P	Capsula termo-espandente antincendio per la sigillatura di attraversamenti di impianti elettrici e termoidraulici	 PROMASEAL®-AG	Sigillante intumescente antincendio per la sigillatura di attraversamenti di impianti elettrici e termoidraulici
 PROMASTOP®-FC	Collare antincendio per la sigillatura di attraversamenti di impianti elettrici e termoidraulici	 PROMASTOP®-IM CJ21	Tappo intumescente antincendio per la sigillatura di attraversamenti di impianti termoidraulici
 PROMASTOP®-FC-MD	Collare antincendio multi-diametro per la sigillatura di attraversamenti di impianti elettrici e termoidraulici	 PROMASEAL®-A SPRAY	Rivestimento antincendio per pannello in lana di roccia per la sigillatura di giunti lineari
 PROMASTOP®-UNICOLLAR	Collare antincendio a segmenti per la sigillatura di attraversamenti di impianti elettrici	 PROMASTOP®-CC	Rivestimento antincendio per pannello in lana di roccia per la sigillatura di attraversamenti di impianti elettrici e termoidraulici
 PROMASTOP®-W	Nastro termo-espandente per la sigillatura di attraversamenti di impianti elettrici e termoidraulici	 PROMASTOP®-I	Rivestimento intumescente antincendio per pannello in lana di roccia per la sigillatura di attraversamenti di impianti elettrici e termoidraulici
 PROMASTOP®-M	Malta antincendio per la sigillatura di attraversamenti di impianti elettrici e termoidraulici	 PANNELLO PRETRATTATO PROMASTOP®	Pannello pretrattato antincendio per la sigillatura di attraversamenti di impianti elettrici e termoidraulici
 PROMASEAL®-A	Sigillante acrilico antincendio per la sigillatura di attraversamenti di impianti elettrici e di giunti lineari	 PROMASTOP®-IM-CBOX 125	Manicotto circolare antincendio per la sigillatura di attraversamenti di impianti elettrici
 PROMASEAL®-S	Mastice antincendio monocomponente per la sigillatura di giunti lineari	 PROMASTOP®-IM GRILLE	Griglia intumescente antincendio per la sigillatura di varchi di ventilazione
 PROMAFOAM®-C	Schiuma poliuretanic antincendio per la sigillatura di giunti lineari	 PROMAFOAM®-2C	Schiuma bicomponente antincendio per la sigillatura di attraversamenti di impianti elettrici e termoidraulici

Per i dettagli riguardanti i consumi e metodo d'installazione vi invitiamo a contattare l'ufficio tecnico

1- SIGILLATURA DI ATTRAVERSAMENTI DI TUBAZIONI INCOMBUSTIBILI E MULTISTRATO CON COIBENTAZIONE COMBUSTIBILE

Soluzioni a parete (1/2)

Classificazioni di resistenza al fuoco								
Resistenza al fuoco	Parete flessibile (cartongesso)	Parete rigida	Spessore parete	Tubazioni metalliche	Tubazioni multistrato (composte in alluminio e plastica)	Prodotto da utilizzare	Documento di riferimento	Disegno
				Diam. Max.				
EI 90	✓	✓	100 mm	114 mm PLUS: isolante fino a sp. 100 mm	50 mm	PROMASTOP®-FC MD (1 per lato) Collare antincendio in abbinamento con: → Sigillante PROMASEAL®-A o PROMASEAL®-AG → Pannelli in lana di roccia trattati con PROMASTOP®-CC → PROMASTOP®-M	ITB 01633.1/21/ R164NXP ETA-19/0215	
EI 90	✓	✓	100 mm	88,9 mm	—	PROMAFOAM®-2C Schiuma bicomponente antincendio in abbinamento con: → Mattoni termoespandenti PROMASTOP®-FB	ETA 22-0026	
EI 90	✓	✓	100 mm	88,9 mm	—	PROMASTOP®-FB Mattoni termoespandenti anche in abbinamento con: → Schiuma bicomponente antincendio in PROMAFOAM®-2C	ETA 22-0028	
EI 120	✓	✓	100mm	76 mm PLUS: isolante fino a sp. 75 mm	—	PROMASTOP®-FC MD (1 per lato) Collare antincendio in abbinamento con: → Sigillante PROMASEAL®-A o PROMASEAL®-AG → Pannelli in lana di roccia trattati con PROMASTOP®-CC → PROMASTOP®-M	ITB 01633.1/21/ R164NXP ETA-19/0215	
EI 120	✓	✓	100 mm	114,9	32 mm	PROMASTOP®-FC MD (1 per lato) Collare antincendio in abbinamento con: → Sigillante PROMASEAL®-A o PROMASEAL®-AG → Pannelli in lana di roccia trattati con PROMASTOP®-CC → PROMASTOP®-M	ITB 01633.1/21/ R164NXP ETA-19/0215	
EI 120	✓	✓	100 mm	88,9 mm	—	PROMAFOAM®-2C Schiuma bicomponente antincendio in abbinamento con: → Mattoni termoespandenti PROMASTOP®-FB	ETA 22-0026	

Soluzioni a parete (2/2)

Classificazioni di resistenza al fuoco								
Resistenza al fuoco	Parete flessibile (cartongesso)	Parete rigida	Spessore parete	Tubazioni metalliche	Tubazioni multistrato (composte in alluminio e plastica)	Prodotto da utilizzare	Documento di riferimento	Disegno
				Diam. Max.				
EI 120	✓	✓	100 mm	220 mm	63 mm	PROMASTOP®-W Nastro termo-espandente anche in abbinamento con: → pannelli in lana di roccia trattati con PROMASTOP®-I o PROMASTOP®-CC → sigillante acrilico PROMASEAL®-A o PROMASEAL®-AG → malta antincendio PROMASTOP®-M	ETA 14-0456 ETA 14-0446 IBS 14030405 IBS 13061207-A	
EI 120	✓	✓	100 mm	610 mm	—	PROMASTOP®-W Nastro termo-espandente anche in abbinamento con: → pannelli in lana di roccia trattati con PROMASTOP®-I o PROMASTOP®-CC → malta a base gesso	01633.1/19/ R140NZP	
EI 120	✓	✓	135 mm	110 mm	—	PROMASTOP®-S/L Sacchetti termo-espandenti	IG316003-3644	
EI 120	✓	✓	135 mm	110 mm	75 mm	PROMASTOP®-FC Collare antincendio	IG316003-3644 FR ETA 14-0089	
EI 120	—	✓	110 mm	fascio di 5 tubi da 17 mm (240 mm)	—	PROMASEAL®-AG Sigillante intumescente	ETA 16-0309 IBS 13081902	
EI 180	—	✓	150 mm	50 mm	—	PROMASTOP®-P Capsula termo-espandente	IBS 315070916-A	

Soluzioni a solaio

Classificazioni di resistenza al fuoco							
Resistenza al fuoco	Solaio rigido	Spessore solaio	Tubazioni metalliche	Tubazioni multistrato (composte in alluminio e plastica)	Prodotto da utilizzare	Documento di riferimento	Disegno
			Diam. Max.				
EI 90	✓	150 mm	88,9 mm	-	PROMASTOP®-FB Mattoni termoespandenti anche in abbinamento con: → Schiuma bicomponente antincendio in PROMAFOAM®-2C	ETA 22-0028	
EI 120	✓	150 mm	108 mm	32 mm	PROMASTOP®-FC MD Collare antincendio in abbinamento con: → Sigillante PROMASEAL®-A o PROMASEAL®-AG → Pannelli in lana di roccia trattati con PROMASTOP®-CC → PROMASTOP®-M	ITB 01633.1/21/ R164NZP WRFGhent in corso	
EI 120	✓	150 mm	88,9 mm	-	PROMAFOAM®-2C Schiuma bicomponente antincendio in abbinamento con: → Mattoni termoespandenti PROMASTOP®-FB	ETA 22-0026	
EI 120	✓	150 mm	220 mm	63 mm	PROMASTOP®-W Nastro termoespandente anche in abbinamento con: → pannelli in lana di roccia trattati con PROMASTOP®-I o PROMASTOP®-CC → sigillante acrilico PROMASEAL®-A o PROMASEAL®-AG → malta antincendio PROMASTOP®-M	ETA 14-0456 ETA 14-0446 IBS 14030405 IBS 13081901	
EI 120	✓	150 mm	220 mm	-	PROMASTOP®-P Capsula termoespandente	ETA 15-0242	
EI 120	✓	200 mm	120 mm	-	PROMASTOP®-Unicollar Collare antincendio	F.T. 003/010/2012	
EI 120	✓	150 mm	fascio di 5 tubi da 17 mm (240 mm)	-	PROMASEAL®-AG Sigillante intumescente	ETA 16-0309 IBS 13081902	

Soluzioni a parete

Classificazioni di resistenza al fuoco							
Resistenza al fuoco	Parete flessibile (cartongesso)	Parete rigida	Spessore parete	Tubazioni metalliche	Prodotto da utilizzare	Documento di riferimento	Disegno
				Diam. Max.			
EI 120	✓	✓	100 mm	168,3 mm	PROMAFOAM®-2C Schiuma bicomponente antincendio in abbinamento con: → Mattoni termoespandenti PROMASTOP®-FB	ETA 22-0026	
EI 120	✓	✓	100 mm	168,3 mm	PROMASTOP®-FB Mattoni termoespandenti anche in abbinamento con: → Schiuma bicomponente antincendio in PROMAFOAM®-2C	ETA 22-0028	
EI 120	✓	✓	100 mm	114 mm	PROMASTOP®-CC Pannello in lana di roccia trattato con rivestimento antincendio	IBS 14030405	
EI 120	✓	✓	100 mm	50 mm	PROMASEAL®-A Sigillante acrilico antincendio	IBS 13061203	
EI 120	✓	✓	150 mm	106 mm	PROMASEAL®-A Sigillante acrilico antincendio	ETA 14-0107	
EI 120	—	✓	150 mm	320 mm	PROMASEAL®-A Sigillante acrilico antincendio	PK2-11-09-901-A-0	
EI 120	—	✓	150 mm	220 mm	PROMASTOP®-M Malta antincendio	IBS 316101904-A	

Soluzioni a solaio

Classificazioni di resistenza al fuoco						
Resistenza al fuoco	Solaio rigido	Spessore solaio	Tubazioni metalliche	Prodotto da utilizzare	Documento di riferimento	Disegno
			Diam. Max.			
EI 90	✓	150 mm	114 mm	PROMASTOP®-I Pannello in lana di roccia trattato con rivestimento intumescente	ETA 14-0446	
EI 90	✓	150 mm	168,3 mm	PROMAFOAM®-2C Schiuma bicomponente antincendio in abbinamento con: → Mattoni termoespandenti PROMASTOP®-FB	ETA 22-0026	
EI 90	✓	150 mm	168,3 mm	PROMASTOP®-FB Mattoni termoespandenti anche in abbinamento con: → Schiuma bicomponente antincendio in PROMAFOAM®-2C	ETA 22-0028	
EI 120	✓	150 mm	88,9 mm	PROMAFOAM®-2C Schiuma bicomponente antincendio in abbinamento con: → Mattoni termoespandenti PROMASTOP®-FB	ETA 22-0026	
EI 120	✓	150 mm	88,9 mm	PROMASTOP®-FB Mattoni termoespandenti anche in abbinamento con: → Schiuma bicomponente antincendio in PROMAFOAM®-2C	ETA 22-0028	
EI 120	✓	150 mm	220 mm	PROMASTOP®-M Malta antincendio	IBS 316101904-A	
EI 120	✓	150 mm	106 mm	PROMASEAL®-A Sigillante acrilico antincendio	ETA 14-0107 IBS 13061203	
EI 120	✓	150 mm	106 mm	PROMASTOP®-I Pannello in lana di roccia trattato con rivestimento intumescente + PROMASEAL®-A Sigillante acrilico antincendio	IBS 13061203 ETA 14-0107	
EI 180	✓	150 mm	108 mm	PROMASEAL®-A SPRAY Rivestimento antincendio per lana di roccia	IBS 12022414	

3- SIGILLATURA DI TUBAZIONI COMBUSTIBILI

Soluzioni a parete (1/3)

Classificazioni di resistenza al fuoco										
Resistenza al fuoco	Parete flessibile (cartongesso)	Parete rigida	Spessore parete	PVC	PP	PE	Tubi insonorizzati	Prodotto da utilizzare	Documento di riferimento	Disegno
				Diam. Max.						
EI 60	✓	✓	100 mm	160 mm	160 mm	160 mm	–	PROMASTOP®-Unicollar Collare a segmenti antincendio	PK2-11-08-024-A-0	
EI 60	✓	✓	100 mm	–	250 mm	200 mm	135 mm (tipo Geberit Silent db20)	PROMASTOP®-CC Pannello in lana di roccia trattato con rivestimento antincendio + PROMASTOP®-FC6/3 Collare antincendio	IBS 316100407-A	
EI 90	✓	✓	100 mm	160 mm	160 mm	160 mm	160 mm (tipo Geberit Silent db20) 250 mm (Poloplast Polokal)	PROMASTOP®-CC Pannello in lana di roccia trattato con rivestimento antincendio + PROMASTOP®-W Nastro termo-espandente	IBS 316100407-A	
EI 90	✓	✓	100 mm	–	250 mm	200 mm	–	PROMASTOP®-I Pannello in lana di roccia trattato con rivestimento intumescente + PROMASTOP®-FC6 Collare antincendio	ETA 14-0446	
EI 90	–	✓	150 mm	90 mm	–	–	–	PROMOSTOP®-P Capsula termo-espandente	ETA 15-0242	
EI 120	✓	✓	100 mm	160* mm	110 mm	110 mm	–	PROMOSTOP®-Unicollar Collare a segmenti antincendio	PK2-11-08-024-A-0 1353T07-11	
EI 120	✓	✓	100 mm	160 mm	160 mm	160 mm	125 mm (tipo Geberit Silent db20)	PROMASTOP®-FC MD (1 per lato fino a diametro 125 mm, 2 per lato oltre diametro 125 mm) Collare antincendio in abbinamento con: → Sigillante PROMASEAL®-A o PROMASEAL®-AG → Pannelli in lana di roccia trattati con PROMASTOP®-CC → PROMASTOP®-M	ETA-19/0215	
EI 120	✓	✓	100 mm	50 mm	50 mm	50 mm	–	PROMAFOAM®-2C Schiuma bicomponente antincendio in abbinamento con: → Mattoni termoespandenti PROMASTOP®-FB	ETA 22-0026	
EI 120	✓	✓	100 mm	50 mm	50 mm	50 mm	–	PROMASTOP®-FB Mattoni termoespandenti anche in abbinamento con: → Schiuma bicomponente antincendio in PROMAFOAM®-2C	ETA 22-0028	

Soluzioni a parete (2/3)

Classificazioni di resistenza al fuoco										
Resistenza al fuoco	Parete flessibile (cartongesso)	Parete rigida	Spessore parete	PVC	PP	PE	Tubi insonorizzati	Prodotto da utilizzare	Documento di riferimento	Disegno
				Diam. Max.						
EI 120	✓	✓	100 mm	110 mm	50 mm	–	–	PROMASEAL®-AG Sigillante intumescente	ETA 16-0309	
EI 120	–	✓	100 mm	–	90 mm	–	125 mm (tipo Pipelife Master 3 o Rehau Raupiano) 160 mm (tipo Popolast Polokal)	PROMASTOP®-CC Pannello in lana di roccia trattato con rivestimento antincendio + PROMASTOP®-FC Collare antincendio	ETA 14-0089	
EI 120	✓	✓	100 mm	160 mm	160 mm	160 mm	–	PROMASTOP®-CC Pannello in lana di roccia trattato con rivestimento antincendio + PROMASTOP®-W Nastro termo-espandente	IBS 316100407-A	
EI 120	✓	✓	100 mm	110 mm	50 mm	–	–	PROMASEAL®-AG Sigillante intumescente	ETA 16-0309	
EI 120	–	✓	100 mm	–	90 mm	–	125 mm (tipo Pipelife Master 3 o Rehau Raupiano) 160 mm (tipo Popolast Polokal)	PROMASTOP®-CC Pannello in lana di roccia trattato con rivestimento antincendio + PROMASTOP®-FC Collare antincendio	ETA 14-0089	
EI 120	✓	✓	100 mm	160 mm	160 mm	160 mm	–	PROMASTOP®-CC Pannello in lana di roccia trattato con rivestimento antincendio + PROMASTOP®-W Nastro termo-espandente	IBS 316100407-A	
EI 120	✓	✓	100 mm	160 mm	160 mm	160 mm	–	PROMASTOP®-I Pannello in lana di roccia trattato con rivestimento intumescente + PROMASTOP®-W Nastro termo-espandente	ETA 14-0446	
EI 120	✓	✓	100 mm	50 mm	50 mm	50 mm	–	PROMASTOP®-I Pannello in lana di roccia trattato con rivestimento intumescente + PROMASTOP®-AG Sigillante intumescente	ETA 14-0446	

Soluzioni a parete (3/3)

Classificazioni di resistenza al fuoco										
Resistenza al fuoco	Parete flessibile (cartongesso)	Parete rigida	Spessore parete	PVC	PP	PE	Tubi insonorizzati	Prodotto da utilizzare	Documento di riferimento	Disegno
				Diam. Max.						
EI 120	✓	✓	100 mm	–	–	–	710 mm (PE-AD)	PROMASTOP®-W Nastro termo-espandente anche in abbinamento con: → pannelli in lana di roccia trattati con PROMASTOP®-I o PROMASTOP®-CC → malta a base gesso	ETA 14-0446	
EI 120	✓	✓	100 mm	125 mm	90 mm	90 mm	–	PROMASTOP®-W Nastro termo-espandente	IBS 13081901 PK2-11-09-007-A-1	
EI 120	–	✓	150 mm	160 mm	160 mm	160 mm	–	PROMASTOP®-W Nastro termo-espandente + PROMASEAL®-A Sigillante acrilico antincendio	ETA 14-0456	
EI 120	–	✓	150 mm	400 mm	315 mm	–	160 mm (tipo Polokal)	PROMASTOP®-M Malta antincendio + PROMASTOP®-FC Collare antincendio	IBS 316101904-A	
EI 120	✓	✓	100 mm	250 mm	250 mm	250 mm	135 mm (tipo Geberit)	PROMASTOP®-FC Collare antincendio	PK2-11-08-010-A-0 ETA 14-0089	
EI 120	–	✓	150 mm	200 mm	160 mm	160 mm	–	PROMASTOP®-FC Collare antincendio	IG 316003-3644 FR	
EI 180	–	✓	150 mm	315 mm	400 mm	160 mm	–	PROMASTOP®-FC Collare antincendio	IBS 13061206-A ETA 14-0089 PK2-11-08-010-A-0	
EI 180	–	✓	200 mm	200 mm	–	–	–	PROMASTOP®-Unicollar Collare a segmenti antincendio (125 mm singolo collare 200 mm doppio collare)	1353T07-11 1353T07-9	
EI 240	–	✓	150 mm	160 mm	200 mm	160 mm	–	PROMASTOP®-FC Collare antincendio	IBS 13061206-A	


Soluzioni a solaio (1/2)

Classificazioni di resistenza al fuoco									
Resistenza al fuoco	Solaio rigido	Spessore solaio	PVC	PP	PE	Tubi insonorizzati	Prodotto da utilizzare	Documento di riferimento	Disegno
			Diam. Max.						
EI 60	✓	150 mm	250 mm	200 mm	200 mm	250 mm (tipo Polokal) 160 mm (tipo Geberit Silent db20)	PROMASTOP®-CC Pannello in lana di roccia trattato con rivestimento antincendio + PROMASTOP®-FC Collare antincendio	IBS 316100407-A	
EI 90	✓	150 mm	160 mm	160 mm	160 mm	110 mm (tipo Geberit Silent db20)	PROMASTOP®-CC Pannello in lana di roccia trattato con rivestimento antincendio + PROMASTOP®-W Nastro termo-espandente	IBS 316100407-A	
EI 90	✓	150 mm	160 mm	160 mm	160 mm	—	PROMASTOP®-Unicollar Collare a segmenti antincendio	PK2-11-08-024-A-0	
EI 90	✓	150 mm	160 mm	160 mm	160 mm	110 mm (tipo Geberit) 125 mm (tipo Poloplast Polokal)	PROMASTOP®-I Pannello in lana di roccia trattato con rivestimento intumescente + PROMASTOP®-W Nastro termo-espandente	ETA 14-0446	
EI 90	✓	150 mm	250 mm	200 mm	200 mm	250 mm (tipo Poloplast Polokal) 160 mm (tipo Geberit) 200 mm (Rehau Raupiano)	PROMASTOP®-I Pannello in lana di roccia trattato con rivestimento intumescente + PROMASTOP®-FC Collare antincendio	ETA 14-0446	
EI 120	✓	150 mm	160 mm	160 mm	160 mm	—	PROMASTOP®-I Pannello in lana di roccia trattato con rivestimento intumescente + PROMASTOP®-W Nastro termo-espandente	ETA 14-0446	
EI 120	✓	150 mm	200 mm	160 mm	200 mm	125 mm (tipo Geberit Silent db20)	PROMASTOP®-FC MD (1 fino a diametro 125 mm, doppio oltre diametro 125 mm) Collare antincendio in abbinamento con: → Sigillante PROMASEAL®-A o PROMASEAL®-AG → Pannelli in lana di roccia trattati con PROMASTOP®-CC → PROMASTOP®-M	ETA-19/0215 WRFGhent in corso	
EI 120	✓	150 mm	50 mm	50 mm	50 mm	—	PROMAFOAM®-2C Schiuma bicomponente antincendio abbinamento con: → Mattoni termoespandenti PROMASTOP®-FB	ETA 22-0026	
EI 120	✓	150 mm	50 mm	50 mm	50 mm	—	PROMASTOP®-FB Mattoni termoespandenti anche in abbinamento con: → Schiuma bicomponente antincendio in PROMAFOAM®-2C	ETA 22-0028	

Soluzioni a solaio (2/2)

Classificazioni di resistenza al fuoco									
Resistenza al fuoco	Solaio rigido	Spessore solaio	PVC	PP	PE	Tubi insonorizzati	Prodotto da utilizzare	Documento di riferimento	Disegno
			Diam. Max.						
EI 120	✓	150 mm	50 mm	50 mm	50 mm	—	PROMASTOP®-I Pannello in lana di roccia trattato con rivestimento intumescente + PROMASTOP®-AG Nastro termo-espandente	ETA 14-0446	
EI 120	✓	150 mm	160 mm	125 mm	125 mm	—	PROMASTOP®-Unicollar Collare a segmenti antincendio	PK2-11-08-024-A-0 1648T08-2	
EI 120	✓	150 mm	125 mm	—	125 mm	—	PROMASTOP®-W Nastro termo-espandente	IBS 13081901	
EI 120	✓	150 mm	65 mm	—	90 mm	—	PROMASTOP®-P Capsula termo-espandente	ETA 15-0242	
EI 120	✓	150 mm	315 mm	160 mm	110 mm	—	PROMASTOP®-M Malta antincendio + PROMASTOP®-FC Collare antincendio	IBS 316101904-A	
EI 120	✓	150 mm	110 mm	50 mm	—	—	PROMASEAL®-AG Sigillante intumescente	ETA 16-0309	
EI 120	✓	150 mm	160 mm	160 mm	160 mm	—	PROMASTOP®-CC Pannello in lana di roccia trattato con rivestimento antincendio + PROMASTOP®-W Nastro termo-espandente	IBS 316100407-A	
EI 120	✓	150 mm	125 mm	315 mm	250 mm	160 mm (tipo Geberit Silent db20) 125 mm (tipo Pipelife Master 3) 250 mm (tipo Poloplast Polokal)	PROMASTOP®-FC Collare antincendio	PK2-11-08-010-A-0 ETA 14-0089	
EI 180	✓	200 mm	160 mm	—	—	—	PROMASTOP®-Unicollar Collare a segmenti antincendio	1648T08-2	

Soluzioni su Xlam

Classificazioni di resistenza al fuoco									
Resistenza al fuoco	Solaio rigido	Solaio	Spessore solaio	PVC	PP	PE	Prodotto da utilizzare	Documento di riferimento	Disegno
				Diam. Max.					
EI 90	✓	✓	140 mm	250 mm	160 mm	200 mm	PROMASTOP®-FC Collare antincendio	IBS 13061206-A	

4- SIGILLATURA DI ATTRAVERSAMENTI DI CAVI ELETTRICI E CANALINE PORTACAVI

Soluzioni a parete (1/2)

Classificazioni di resistenza al fuoco							
Resistenza al fuoco	Parete flessibile (cartongesso)	Parete rigida	Spessore parete	Tipologia di impianto elettrico	Prodotto da utilizzare	Documento di riferimento	Disegno
EI 90	✓	✓	100 mm	Cavi elettrici (lati corti paralleli ai cavi)	PROMASTOP®-S/L Sacchetti antincendio	PK2-11-08-021-A-0	
EI 90	✓	✓	100 mm	Canalina portacavi Cavi elettrici Fasci di cavi Corrugati Fasci di corrugati	PROMASTOP®-FB Mattoni termoespandenti anche in abbinamento con: → Schiuma bicomponente antincendio in PROMAFOAM®-2C → Sigillante PROMASEAL®-AG per trattamento di alcune tipologie di cavi	ETA 22-0028	
EI 120	✓	✓	100 mm	Fasci composti da cavi elettrici, corrugati e tubi in rame	PROMASTOP®-FC MD (1 per lato) Collare antincendio in abbinamento con: → Sigillante PROMASEAL®-A o PROMASEAL®-AG → Pannelli in lana di roccia trattati con PROMASTOP®-CC → PROMASTOP®-M	ITB 01633.1/21/ R164NZP	
EI 120	✓	✓	100 mm	Canalina portacavi Cavi elettrici Fasci di cavi (EI90) Corrugati Fasci di corrugati	PROMAFOAM®-2C Schiuma bicomponente antincendio in abbinamento con: → Mattoni termoespandenti PROMASTOP®-FB	ETA 22-0026	
EI 120	✓	✓	135 mm	Canalina portacavi Cavi singoli con guaina Fascio di cavi	PROMASTOP®-S/L Sacchetti antincendio	IG 316003/3644 FR	
EI 120	✓	✓	150 mm	Canalina portacavi Fascio di cavi Cavi singoli	PROMASTOP®-M Malta antincendio	IBS 316101904-A	
EI 120	✓	✓	100 mm	Fascio di cavi senza guaina Corrugato flessibile Fascio di corrugati Canalina portacavi	PROMASEAL®-AG Sigillante intumescente	ETA 16-0309	
EI 120	✓	✓	100 mm	Cavi singoli con guaina Fascio di cavi Canalina portacavi	PROMASEAL®-A Sigillante acrilico antincendio	IBS 13061203 PK2-11-09-902-A-0 ETA 14-0107	

Soluzioni a parete (2/2)

Classificazioni di resistenza al fuoco							
Resistenza al fuoco	Parete flessibile (cartongesso)	Parete rigida	Spessore parete	Tipologia di impianto elettrico	Prodotto da utilizzare	Documento di riferimento	Disegno
EI 120	✓ (EI 90)	✓	100 mm	Cavi singoli senza guaina Cavi singoli con guaina Fascio di cavi	PROMASTOP®-IM CBOX 125 Manicotto circolare antincendio	WF 182888	
EI 120	✓	✓	100 mm	Corrugati	PROMASTOP®-IM CJ21 Tappi termo-espandenti	ETA 14-0446	
EI 120	✓	✓	100 mm	Corrugati Cavi singoli con guaina Fascio di cavi Canalina portacavi Blindosbarre	PROMASTOP®-I Pannello in lana di roccia trattato con rivestimento intumescente antincendio	ETA 14-0446 IBS 316071301-A	
EI 120	✓	✓	100 mm	Cavi singoli con guaina Fascio di cavi Canalina portacavi Blindosbarre	PROMASTOP®-CC Pannello in lana di roccia trattato con rivestimento antincendio	IBS 316100407-A IBS 316071301-A	
EI 180	✓	✓	150 mm	Canalina portacavi Cavi singoli con guaina	PROMASTOP®-P Capsula termo-espandente	ETA 15-0242	
EI 90	✓	✓	100 mm	Cavi elettrici (lati corti paralleli ai cavi)	PROMASTOP®-S/L Sacchetti antincendio	PK2-11-08-021-A-0	
EI 120	✓	✓	135 mm	Canalina portacavi Cavi singoli con guaina Fascio di cavi	PROMASTOP®-S/L Sacchetti antincendio	IG 316003/3644 FR	
EI 120	✓	✓	150 mm	Canalina portacavi Fascio di cavi Cavi singoli	PROMASTOP®-M Malta antincendio	IBS 316101904-A	
EI 120	✓	✓	100 mm	Fascio di cavi senza guaina Corrugato flessibile Fascio di corrugati Canalina portacavi	PROMASEAL®-AG Sigillante intumescente	ETA 16-0309	
EI 120	✓	✓	100 mm	Cavi singoli con guaina Fascio di cavi Canalina portacavi	PROMOSEAL®-A Sigillante acrilico antincendio	IBS 13061203 PK2-11-09-902-A-0 ETA 14-0107	

Soluzioni a solaio (1/2)

Classificazioni di resistenza al fuoco						
Resistenza al fuoco	Solaio rigido	Spessore solaio	Tipologia di impianto elettrico	Prodotto da utilizzare	Documento di riferimento	Disegno
EI 90	✓	150 mm	Cavi singoli con guaina Corrugati	PROMASTOP®-IM CJ21 Mattoni termo-espandenti	ETA 14-0446	
EI 90	✓	150 mm	Canalina portacavi Cavi elettrici Fasci di cavi Corrugati Fasci di corrugati	PROMASTOP®-FB Mattoni termoespandenti anche in abbinamento con: → Schiuma bicomponente antincendio in PROMAFOAM®-2C → Sigillante PROMASEAL®-AG per trattamento di alcune tipologie di cavi	ETA 22-0028	
EI 120	✓	150 mm	Fasci composti da cavi elettrici, corrugati e tubi in rame	PROMASTOP®-FC MD (1 per lato) Collare antincendio in abbinamento con: → Sigillante PROMASEAL®-A o PROMASEAL®-AG → Pannelli in lana di roccia trattati con PROMASTOP®-CC → PROMASTOP®-M	ITB 01633.1/21/ R164NZP	
EI 120	✓	150 mm	Canalina portacavi Cavi elettrici Fasci di cavi (EI90) Corrugati Fasci di corrugati	PROMAFOAM®-2C Schiuma bicomponente antincendio in abbinamento con: → Mattoni termoespandenti PROMASTOP®-FB	ETA 22-0026	
EI 120	✓	150 mm	Cavi singoli con e senza guaina Fascio di cavi Corrugati Canalina portacavi Blindosbarre	PROMASTOP®-I Pannello in lana di roccia trattato con rivestimento intumescente	ETA 14-0446 IBS 316071301-A	
EI 120	✓	150 mm	Canalina portacavi Cavi singoli con guaina Fascio di cavi	PROMASTOP®-S/L Sacchetti antincendio	FT 003-010-2012 ETA-16-0311	
EI 120	✓	150 mm	Canalina portacavi Cavi singoli senza guaina Cavi singoli con guaina Fascio di cavi Corrugato	PROMASTOP®-P Capsula termo-espandente	ETA 15-0242	

Soluzioni a solaio (2/2)

Classificazioni di resistenza al fuoco						
Resistenza al fuoco	Solaio rigido	Spessore solaio	Tipologia di impianto elettrico	Prodotto da utilizzare	Documento di riferimento	Disegno
EI 120	✓	150 mm	Canalina portacavi Cavi singoli con guaina Fascio di cavi Cavi singoli senza guaina Corrugati	PROMOSTOP®-M Malta antincendio	IBS 316101904-A	
EI 120	✓	150 mm	Cavi singoli senza guaina Cavi singoli con guaina Fascio di cavi	PROMOSTOP®-IM CBOX 125 Manicotto circolare antincendio	WF 182888	
EI 120	✓	150 mm	Fascio di cavi senza guaina Corrugato Fascio di corrugati Canalina portacavi	PROMASEAL®-AG Sigillante intumescente	ETA 16-0309	
EI 120	✓	150 mm	Cavi singoli con guaina Fascio di cavi Canalina portacavi	PROMASEAL®-A Sigillante acrilico antincendio	ETA 14-0107 IBS 13061203	
EI 120	✓	150 mm	Cavi singoli Fascio di cavi Canalina portacavi	PROMASTOP®-CC Pannello in lana di roccia trattato con rivestimento antincendio	IBS 316100407-A	
EI 90	✓	150 mm	Cavi singoli con guaina Corrugati	PROMASTOP®-IM CJ21 Mattoni termo-espandenti	ETA 14-0446	
EI 120	✓	150 mm	Cavi singoli con e senza guaina Fascio di cavi Corrugati Canalina portacavi Blindosbarre	PROMASTOP®-I Pannello in lana di roccia trattato con rivestimento intumescente	ETA 14-0446 IBS 316071301-A	
EI 120	✓	150 mm	Canalina portacavi Cavi singoli con guaina Fascio di cavi	PROMASTOP®-S/L Sacchetti antincendio	FT 003-010-2012 ETA-16-0311	
EI 120	✓	150 mm	Canalina portacavi Cavi singoli senza guaina Cavi singoli con guaina Fascio di cavi Corrugato	PROMASTOP®-P Capsula termo-espandente	ETA 15-0242	

5- SIGILLATURA DI GIUNTI LINEARI E DI MOVIMENTO

Soluzioni a parete

Classificazioni di resistenza al fuoco									
Resistenza al fuoco	Parete flessibile (cartongesso)	Parete rigida	Spessore parete	Orientamento	Larghezza del giunto	Movimento	Prodotto da utilizzare	Documento di riferimento	Disegno
EI 90	✓	✓	100 mm	Verticale	100 mm	7,5 %	PROMASEAL®-A Sigillante acrilico antincendio su lana di roccia	ETA 14-0108	
EI 120	-	✓	150 mm	Verticale	20 mm	-	PROMAFOAM®-C Schiuma poliuretana antincendio	AFITI LICOF 1369T07-5	
EI 120	-	✓	100 mm 150 mm	Verticale Orizzontale	Da 35 a 65 mm	-	PROMAFOAM®-C Schiuma poliuretana antincendio + PROMASTOP®-CC Rivestimento antincendio	WF 17588B Rev 1	
EI 120	-	✓	150 mm	Orizzontale	100 mm	7,5 %	PROMASEAL®-S Sigillante acrilico antincendio su lana di roccia	PK2-12-09-001-A-0	
EI 120	✓	✓	100 mm	Verticale	100 mm	7,5 %	PROMASEAL®-S Sigillante acrilico antincendio su lana di roccia	PK2-12-09-001-A-0	
EI 120	(EI 90)	✓	100 mm	Orizzontale	100 mm	7,5 %	PROMASEAL®-S Sigillante acrilico antincendio su lana di roccia	PK2-12-09-001-A-0	
EI 120	✓	✓	100 mm	Verticale Orizzontale	100 mm	7,5 %	PROMASEAL®-A SPRAY Rivestimento antincendio su lana di roccia	ETA 16-0310	

Soluzioni a solaio

Classificazioni di resistenza al fuoco								
Resistenza al fuoco	Solaio rigido	Spessore solaio	Orientamento	Larghezza del giunto	Movimento	Prodotto da utilizzare	Documento di riferimento	Disegno
EI 120	✓	150 mm	Orizzontale	100 mm	30 %	PROMASEAL®-A SPRAY Rivestimento antincendio per lana di roccia	IBS 316042012	
EI 120	✓	150 mm	Orizzontale	300 mm	7,5 %	PROMASEAL®-A Sigillante acrilico antincendio su lana di roccia	ETA 14-0108	
EI 120	✓	150 mm	Orizzontale	Da 30 a 40 mm	—	PROMAFOAM®-C Schiuma poliuretanic + PROMASTOP®-CC Rivestimento antincendio	WF 17588B Rev 1	
EI 180	✓	150 mm	Orizzontale	100 mm	7,5 %	PROMASEAL®-A SPRAY Rivestimento antincendio per lana di roccia	ETA 16-0310	
EI 180	✓	150 mm	Orizzontale	25 mm	7,5 %	PROMASEAL®-A Sigillante acrilico antincendio su lana di roccia	PK2-12-09-902-A-0	
EI 180	✓	150 mm	Orizzontale	100 mm	7,5 %	PROMASEAL®-S Sigillante acrilico antincendio su lana di roccia	PK2-12-09-001-A-0	

Soluzioni per facciate

Classificazioni di resistenza al fuoco								
Resistenza al fuoco	Solaio rigido	Spessore solaio	Orientamento	Larghezza del giunto	Movimento	Prodotto da utilizzare	Documento di riferimento	Disegno
EI 120	✓	150 mm	Orizzontale	300 mm	30 %	PROMASEAL®-A SPRAY Rivestimento antincendio per lana di roccia	IBS 316042012	

A photograph of a call center environment. In the foreground, a woman with dark hair is wearing a headset and smiling while typing on a laptop. In the background, other agents are visible, also working at their desks. The image is overlaid with a blue semi-transparent box containing the text.

I nostri servizi a tua disposizione

Hai bisogno di informazioni, approfondimenti tecnici, sopralluogo in cantiere, offerta commerciale o informazioni su disponibilità e consegne? Contattaci scrivendo all'indirizzo:

etexbp.italia@etexgroup.com

In alternativa chiamaci al seguente numero:

+39 02 99 77 86 11



Promat

è un marchio di

Etex Building Performance SpA
Viale Milanofiori, Strada 2, Palazzo C4
20057 Assago (MI)

www.promat.it