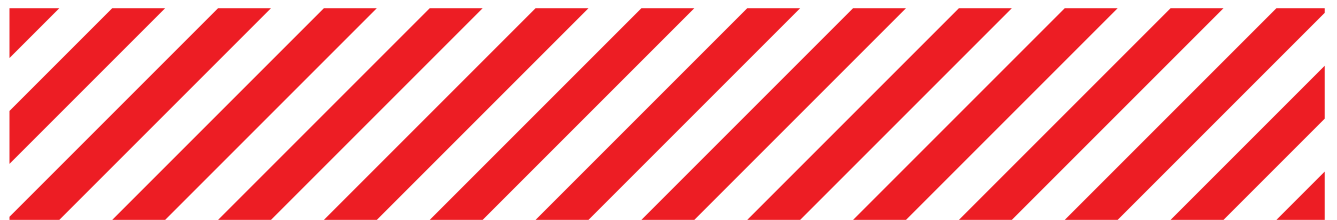


**Promat**

**PROMASTOP<sup>®</sup> - B**  
**Bloque Cortafuego**  
**Ficha Técnica**

Sellado de Pasos



# PROMASTOP® - B Bloque Cortafuego



### Propiedades Técnicas Generales

Color	Gris oscuro
Peso	Aprox. 340 g
Dimensiones	200 mm x 120 mm x 60 mm (ancho x largo x altura)
Ratio de Expansión	Aprox. 1:2
Temperatura de Expansión	Aprox. 150° C
Compatibilidad ambiental	Libre de solventes, sin olor, amigable ambientalmente
Reacción al fuego	A1 - s1d0

\*\* Uso acorde a resultados de ensayo de fuego

### Descripción general

PROMASTOP®- B es un bloque intumescente elástico para uso permanente usado para prevenir la propagación de humo y fuego.

### Área de aplicación

PROMASTOP®-B es un sello cortafuego con forma de bloque diseñado para ser usado con cables sueltos, conjuntos de cables, tuberías combustibles y no combustibles para prevenir el paso de humo, fuego y calor. Adicionalmente el bloque cortafuego puede ser instalado en sistemas de muro sólido como componente de junta.

### Ventajas

- Elástico permanentemente y a prueba de polvo.
- Rápido y fácil de instalar.
- Fácil para reparación y reinstalación o adecuación de cableados y tuberías.

### Certificación y ensayo

- EN 1366-3 (cables, conjunto de cables, tuberías)
- EN 13501-2
- ETAG 026-2

### Empaque

- 16 bloques /caja
- 640 bloques/estiba
- Sujeto a cambios!

### Requisitos de almacenamiento

Conservar en lugar fresco y seco

### Instrucciones de seguridad

Por favor remitase a la hoja de seguridad para información adicional.

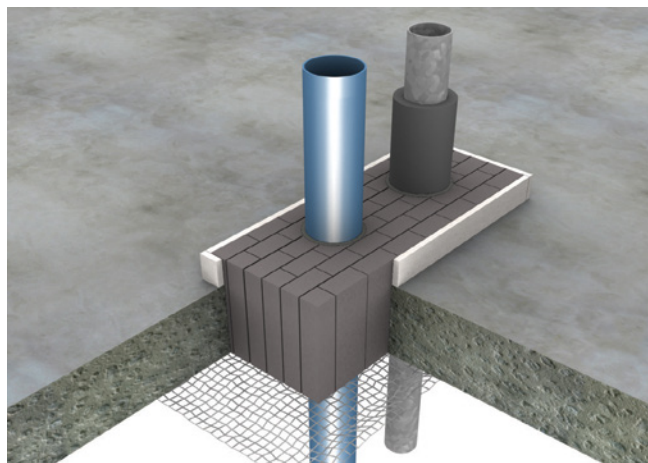
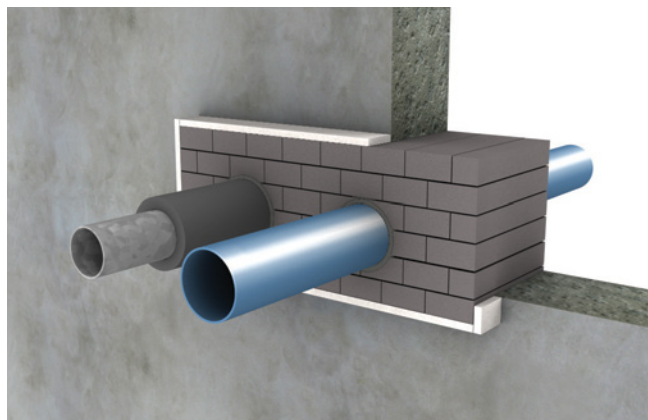
**Promat**

**PROMASTOP® - B**  
**Bloque Cortafuego**  
**Guía de Instalación**

Sellado de Pasos



### PROMASTOP®-B Bloque Cortafuego



### Descripción General

PROMASTOP®-B es un bloque intumescente elástico para uso permanente usado para prevenir la propagación de humo y fuego.

### Información General

- Para uso con cables y tuberías combustibles y no combustibles.
- PROMASTOP®-B es usado en combinación con PROMASEAL®- AG para penetración de cables;
- Sencillo de instalar, ajuste perfecto, fácil de cortar usando equipo de corte (humedezca el cuchillo antes de cortar);
- Puede ser pintado; se debe verificar adhesión y compatibilidad;
- Asegure suficiente espacio alrededor de los servicios para instalar el bloque cortafuego como sellado de penetración. De otro modo el espacio debe ser adecuado para tal fin.

### Detalles de instalación del sistema

Por favor refiérase al ETA, informe de clasificación o el Manual de detalles de la instalación en cables y tuberías.

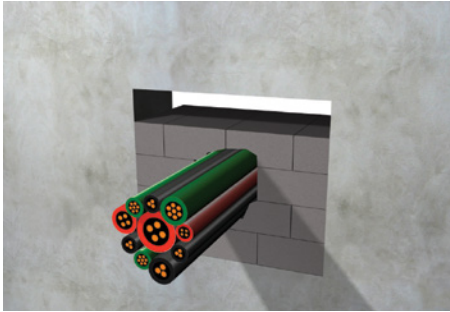
### Información de seguridad

Hoja de seguridad disponibles por solicitud.

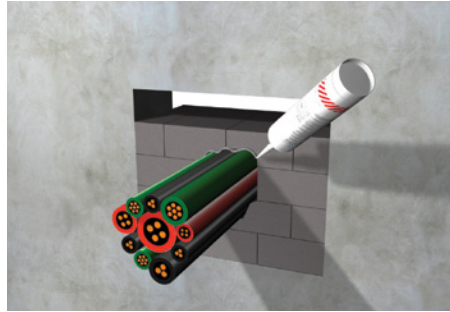
Sujeto a cambios!

m <sup>2</sup> de abertura	Ocupación por cableado en %			
	0%	10%	30%	60%
0.005	1	1	1	1
0.01	1	1	1	1
0.02	3	3	2	1
0.03	4	4	3	2
0.05	6	5	4	2
0.05	7	6	5	3
0.1	14	13	10	6
0.2	28	25	19	11
0.3	42	38	29	17
0.4	56	50	39	22
0.5	69	63	49	28

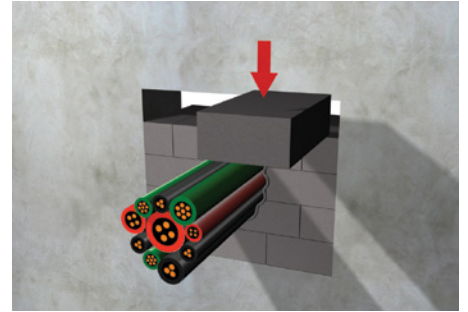
### Guía de Instalación



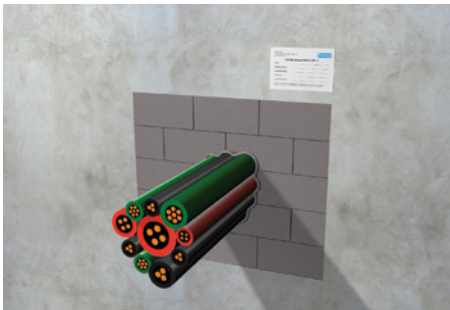
1. Asegure 200 mm de marco; instale PROMASTOP®-B en orientación escalonada, similar al patrón usado en instalación de bloques de mampostería



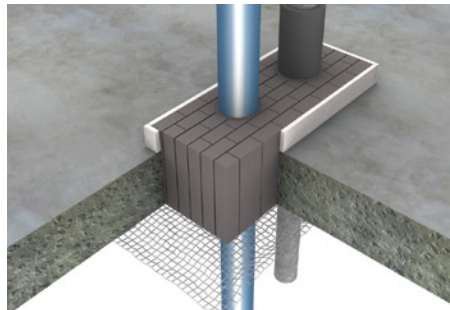
2. Aplique PROMASEAL® -AG alrededor de cables y conjunto de cables.



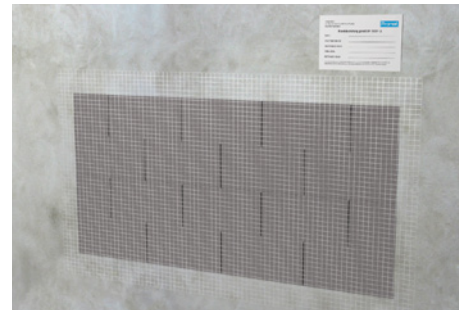
3. En la fila superior del escalonado corte los bloques de mayor tamaño al requerido, considerando 5 a 7 mm para que al entrar sean comprimidos en el espacio vacío.



4. Instale la etiqueta de identificación.



5. Para sellado de penetraciones en losas y entresijos se requiere instalar una malla de acero galvanizado o similar (máximo ancho de 50 x50 mm). Así mismo se debe anclar a la parte inferior de la losa o entresijo con anclaje M8 para concreto o el acorde al sustrato.



6. para ventanas o juntas sin penetraciones se debe instalar una malla de acero galvanizado (máximo ancho de 50 x50 mm).

# Promat

**[Bogotá, Colombia]**

**[Promat]**

[Av. Cra. 19 No. 120-71 Of. 506]

T [57 1 355 3500]

E [info@promat.com.co]

www.promat.com.co