

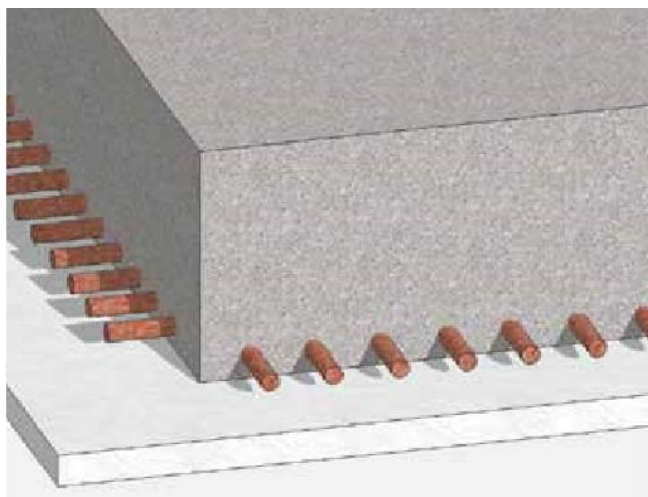
**UGUNSDROŠĪBAS SISTĒMA DZELZSBETONA KONSTRUKCIJĀM
KALCIJA SILIKĀTA PLĀKŠŅU IZMANTOŠANA
TEHNISKĀ SPECIFIKĀCIJA**

Dzelzsbetona pārsegumu, kolonnu un siju ugunsdrošības nodrošināšanai jāizmanto PROMATECT-H plākšņu sistēma vai sistēma ar līdzīgiem parametriem, nodrošinot ugunsizturību līdz REI 180 atbilstoši EN 13501-2 prasībām.

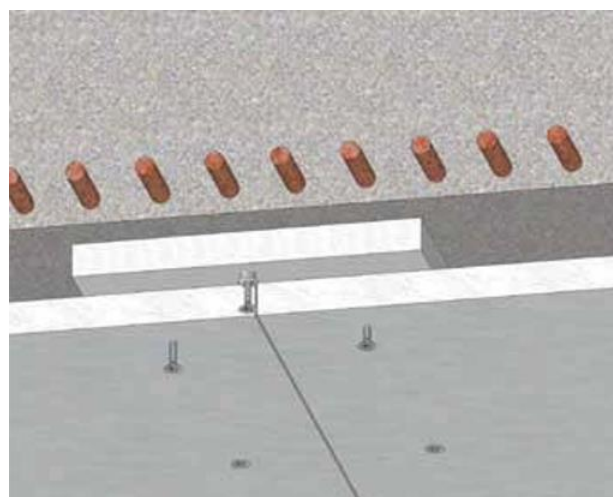
Kalcija silikāta plākšņu PROMATECT-H parametri:

Parametrs	Mērvienība	Vērtības
Uzliesmojamība saskaņā ar EN13501-1		A1
Plākšnes izmēri	mm	1250 x 2500
Garuma un platuma pieļaujamās novirzes	mm	±3
Plākšnes biezums	mm	6, 8, 10, 12, 15, 18, 20, 25
Biezuma pieļaujamā novirze <ul style="list-style-type: none"> • 6-12 mm • 15-20 mm • > 20 mm 	mm	± 0.5 - ± 1.0
Blīvums, nominālais	kg/m ³	870
Sārmainība pH		12
Siltumvadītspēja	W/m ^{°K}	0,175
Noturība pret noārdīšanos	μ	20,0
Normāls mitruma saturs	%	5-10
Mehāniskās īpašības: <ul style="list-style-type: none"> • lieces izturība garenvirzienā • stiepes izturība (perpendikulāri virsmai) • spiediena izturība garenvirzienā 	N/mm ²	<ul style="list-style-type: none"> • 7,60 • 4,80 • 9,30

Dzelzsbetona konstrukciju ugunsdrošības nodrošināšana, izmantojot PROMATECT-H kalcija silikāta plākšņu sistēmu stiprināšanai pie griestiem:



- plāksnes piestiprina ar tērauda dībeļiem 8 gab.;
- piestiprinot divas plākšņu kārtas, otrā kārtā tiek piestiprināta pie pirmās kārtas ar kniedēm, naglām vai skrūvēm, attālums 100-150 mm.



- plāksnes piestiprina pie dzelzsbetona pārseguma, izmantojot 100 mm platas un ≥ 6 mm biezas PROMATECT®-H plākšņu montāžas lenti;
- lenti ik pēc $\leq 62,5$ cm piestiprina pie dzelzsbetona ar tērauda tapām, kuras ieskrūvē vismaz ik pēc 50 cm;
- plāksnes tiek piestiprinātas pie montāžas lentes ar tērauda kniedēm, naglām vai skrūvēm, attālums 100-150 mm.

Dzelzsbetona sijām un kolonnām - PROMATECT-H kalcija silikāta uguns aizsardzības plākšņu sistēmas tehniskie parametri, piestiprinot tieši pie kolonnas:

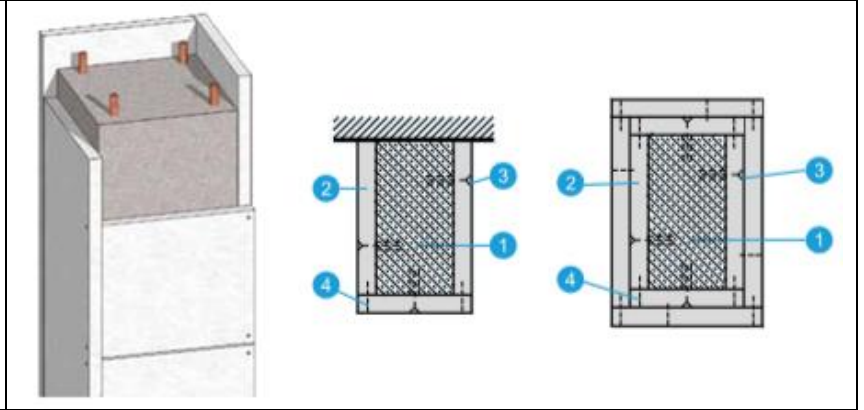
Ugunsizturības klase	Betona slāņa biezums līdz metāla stieņam (mm)	PROMATECT-H kalcija silikāta plākšņu biezums
REI 30	0 – 10 mm	8 mm*
REI 60	0 – 20 mm	8 mm*
REI 90	0 – 30 mm	8 mm*
REI120	0 – 40 mm	8 mm*
REI 180	36 – 55 mm	8 mm*
	27 – 35 mm	10 mm
	18 – 26 mm	12 mm
	4 – 17 mm	15 mm
	0 – 6 mm	20 mm
REI 240	0 – 65 mm	25 mm

*-vieglāko plākšņu uzstādīšana, izmantojot 10 mm biezu PROMATECT-H

Dzelzsbetona sijām un kolonnām - PROMATECT-H kalcija silikāta ugunsizturīgo plākšņu sistēmas uzstādīšana, piestiprinot tieši pie kolonnas:

Dzelzsbetona kolonnas/sijas var apšūt ar vienu vai divām ugunsdrošu plākšņu kārtām:

- 1 - dzelzsbetona kolonna vai sija;
- 2 - PROMATECT-H plāksnes;
- 3 - tērauda dībeļu tapas;
- 4 - tērauda kniedes, skrūves vai naglas, attālums 100-150 mm.



Aprēķinu lapa

Pozīcijas	Nosaukums, tehniskie parametri	Saites	Mērvien.	Daudzums	Papildu dati
.	Ugunsdrošības sistēma dzelzsbetona pārsegumiem no PROMATECT-H kalcija silikāta plāksnēm ar gaisa šķirkārtu un C veida profila stiprinājuma rāmi, REIXX atbilstoši standartam EN 13501-2	PROMATECT-H vai alternatīva	m ²		
	Ugunsdrošības sistēma dzelzsbetona pārsegumiem no PROMATECT-H kalcija silikāta plāksnēm, piestiprināta tieši pie pārseguma, REIXX saskaņā ar standartu EN 13501-2	PROMATECT-H vai alternatīva	m ²		
	Ugunsdrošības sistēma dzelzsbetona kolonnām/sijām no PROMATECT-H kalcija silikāta plāksnēm, REIXX saskaņā ar standartu EN 13501-2	PROMATECT-H vai alternatīva	m ²		