

**UGUNSDROŠĪBAS SISTĒMA KOKA PĀRSEGUMIEM
PROMAXON®-TYP KALCIJA SILIKĀTA PLĀKŠŅU IZMANTOŠANA
TEHNISKĀ SPECIFIKĀCIJA**

Koka pārsegumus var uzstādīt uz vienā virzienā liktām koka sijām. Viena pārseguma puse ir izgatavota no dēļiem, skaidu plāksnēm vai saplākšņa. Koka pārsegumu ugunsizturības nodrošināšanai saskaņā ar standarta EN 13501-2 prasībām ir jāizmanto PROMAXON®-Typ A kalcija silikāta plākšņu sistēma vai līdzīga sistēma ar tādiem pašiem parametriem.

Kalcija silikāta plākšņu PROMAT parametri:

Parametrs	Mērvienība	Vērtības
		PROMAXON®-Typ A
Uzliesmojamība saskaņā ar EN13501-1		A1
Plāksnes izmēri	mm	1200 x 2500
Garuma un platuma pieļaujamās novirzes	mm	± 0,3
Plāksnes biezums	mm	8, 10, 12, 15, 18, 20
Biezuma pieļaujamā novirze	mm	± 0,5
Blīvums	kg/m ³	850
Sārmainība	pH	9
Siltumvadītspēja	W/m°K	0,28
Noturība pret noārdīšanos	μ	5,0
Normāls mitruma saturs	%	1-3
Mehāniskās īpašības:		
• lieces izturība garenvirzienā		• 4,50
• stiepes izturība (perpendikulāri virsmai)	N/mm ²	• 1,10
• spiediena izturība garenvirzienā		• 8,00

Koka pārsegumu ugunsdrošības tehniskie parametri, izmantojot PROMAT kalcija silikāta plākšņu sistēmas:

Raksturlielumi	Ugunsizturība		
	REI 30	REI 60	REI 120
Pārseguma konstrukcijas sijas	b \geq 4 cm A \geq 100 cm ²	b \geq 6,3 cm A \geq 110 cm ²	b \geq 6,3 cm A \geq 100 cm ²
Ugunsdrošo plākšņu uzstādīšana	Viena kārtā no pārseguma apakšas	Viena kārtā no pārseguma apakšas	Divas kārtas no abām pārseguma pusēm
PROMAXON-A plākšņu biezums	10 mm	15 mm	2 x 10 mm 2 x 25 mm
Pārseguma plākšņu biezums	27 – 30 mm	50 – 55 mm	21 – 30 mm
PROMAT koka pārsegumu sistēma	Nr. 128.10	Nr. 128.20	Nr. 128.40

Koka pārsegumu ugunsdrošības nodrošināšana, izmantojot PROMAT kalcija silikāta plākšņu sistēmas:

Pārsegums Nr. 128.10, kas atbilst REI 30. klases ugunsizturības prasībām

Koka pārsegums tiek uzstādīts uz sijām, kuru platums ir \geq 40 mm, ar attālumu starp tām ne vairāk kā 1000 mm. Apakšējā kārtā ir izgatavota no dabīgā koka vai OSB plāksnēm vai skaidu plāksnēm vai saplākšņa. PROMAXON®-Type A plāksnes 8 mm vai 10 mm biezumā tiek piestiprinātas pie pārseguma ar tērauda kniedēm 63x11,2x1,53 mm, skrūvēm 4,2x55 mm vai 70 mm garām naglām, ar attālumu 150 mm. Plāksnes tiek piestiprinātas pie sienas ar tērauda leņķi 40/40/0,7 (to piestiprina pie sienas ar metāla dībeli) vai ar 20 mm biezu un 50 mm platu PROMAXON®-Typ A plākšņu montāžas lenti. Plākšņu šuves no augšas līmē ar 8 mm biezu un 80 mm platu PROMAXON®-Typ A plākšņu montāžas lenti.

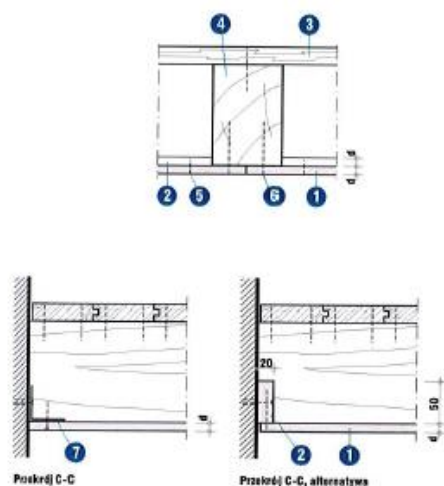
Ja plākšņu pastiprināšanai nepieciešamas palīgkonstrukcijas, tās var uzstādīt no metāla profiliem vai no koka listēm, kas piestiprinātas pie sijām.

Pārsegums Nr. 128.10, atbilst REI 30. klases ugunsizturības prasībām, tikai ja:

- pārseguma konstrukciju sijas, ar griezumu b \geq 4 cm, un griezuma laukumu A \geq 100 cm²;
- PROMAXON®-Typ A plāksnes ar mazāko biezumu:
- g = 8 mm, sijas spriegums liecē $\alpha M < 50$ proc., vai
- g = 10 mm, sijas spriegums liecē $\alpha M \geq 50$ proc.
- apakšējā kārtā, kuras biezums noteikts saskaņā ar 2.pielikuma 2.tabulu.

Piedāvātā klasifikācija attiecas uz uguni, kas darbojas gan no augšas, gan no apakšas.

Pārsegums Nr. 128.10



C-C griezums C-C griezums, alternat.

Parametri:

- 1 – PROMAXON®-Typ A plāksnes, $d=8$ mm vai 10 mm
- 2 – PROMAXON®-Typ A plāksņu lentes
- 3 – apakšējā slāņa biezumu no dabīgā koka vai OSB plāksnēm vai skaidu plāksnēm vai saplākšņa nosaka saskaņā ar 2. pielikuma 2. tabulu.
- 4 – koka sijas, $b \geq 40$ mm, attālums $\leq 1\ 000$ mm
- 5 – naglas 16 mm, attālums 150 mm
- 6 – kniedes 63x11,2x1,53; skrūves 4,2x55 mm; vai naglas 70 mm, attālums 150 mm
- 7 – leņķis 40x40x0,7 mm

Pārsegums Nr. 128.20, kas atbilst REI 60. klases ugunsizturības prasībām

Koka pārsegums tiek uzstādīts uz sijām, kuru platums ir ≥ 63 mm, ar attālumu starp tām ne vairāk kā 330 mm. Apakšējā kārtā ir izgatavota no dabīgā koka vai OSB plāksnēm vai skaidu plāksnēm vai saplākšņa.

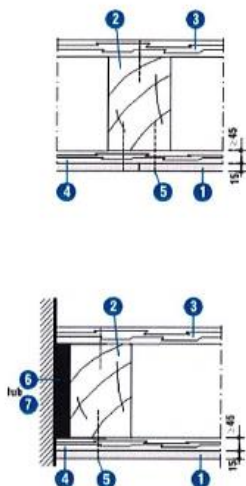
Pie sijām (ar 5,0x50 mm skrūvēm) tiek pieskrūvēta atbalsta konstrukcija no koka listēm 45x45 mm ar attālumu 500 mm. 15 mm biezas PROMAXON®-Typ A plāksnes tiek pieskrūvētas pie atbalsta konstrukcijas (ar pašvītņojošām skrūvēm 35 mm). Sprauga starp pārsegumu un sienu jānoblīvē ar minerālvāti vai ugunsdrošām putām PROMAFOAM®-C.

Pārsegums Nr. 128.20, atbilst REI 60. klases ugunsizturības prasībām, tikai ja:

- pārseguma konstrukciju sijas, ar griezumu $b \geq 6,3$ cm, un griezuma laukumu $A \geq 110$ cm²;
- 15 mm biezas PROMAXON®-Typ A plāksnes, piestiprinātas pie pārseguma no apakšas;
- apakšēja kārtas, kuras biezums noteikts saskaņā ar 2.pielikuma 1.tabulu.

Piedāvātā klasifikācija attiecas uz uguni, kas darbojas gan no augšas, gan no apakšas.

Pārsegums Nr. 128.20



Parametri:

- 1–PROMAXON®-Typ A plāksnes, $d=15$ mm
- 2–koka sijas, $b \geq 63$ mm, attālums ≤ 330 mm
- 3 - apakšējā slāņa biezumu no dabīgā koka vai OSB plāksnēm vai skaidu plāksnēm vai saplākšņa nosaka saskaņā ar 2. pielikuma 1. tabulu
- 4 – listes, $b \geq 45$ mm
- 5 – tērauda kniedes 63/11,2/1,53, skrūves 4,2/55 vai naglas 70 mm, attālums 150 mm
- 6– minerālvate ar blīvumu ≥ 45 kg/m³
- 7– ugunsdrošas putas PROMAFOAM®-C

Pārsegums Nr. 128.40, kas atbilst REI 120 klases ugunsizturības prasībām

Koka pārsegumi tiek uzstādīti uz sijām, kuru platums ir ≥ 40 mm, ar attālumu ne vairāk kā 1000 mm. Apakšējā kārtā ir izgatavota no ≥ 21 mm koka dēļiem vai saplākšņa vai ≥ 30 mm biežām skaidu plāksnēm.

Pārseguma apakšējo kārtu pārklāj ar divām 10 mm biežām PROMAXON®-Typ A plāksnēm (2x10 mm). Plāksņu šuves ir jānobīda vismaz par 100 mm.

Siju apakšā tiek piestiprinātas divas PROMAXON®-Typ A (2x25 mm) plāksņu kārtas ar kopējo biežumu 50 mm. Pirmā plāksņu kārtā tiek piestiprināta pie koka sijām ar tērauda kniedēm 70x12,2x1,53 mm, skrūvēm 4,5x70 mm vai 70 mm naglām, ar attālumu 150 mm. Plāksņu šuves ir jānobīda vismaz par 100 mm.

Aizsargājošs pārsegums un siena tiek nostiprināti ar tērauda leņķi 40/40/0,7, kas piestiprināts pie sienas ar tērauda tapām, pie leņķa tiek piestiprinātas 2x25 mm biežas un vismaz 50 mm platas PROMAXON®-Typ A plāksnes.

Plāksņu stiprināšanai var izmantot atbalsta konstrukcijas no metāla profiliem vai koka listēm, kas piestiprinātas pie sijām.

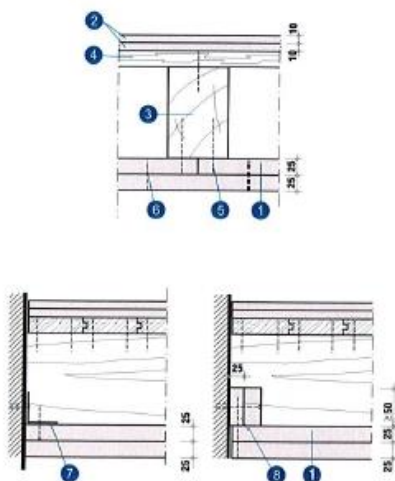
Plāksņu šuves var izlīdzināt ar Promat špakteli. Šuvju pastiprināšanai tiek izmantotas šuvju armējošās lentes.

Pārsegums Nr. 128.40, atbilst REI 120. klases ugunsizturības prasībām, tikai ja:

- pārseguma konstrukciju sijas, ar griezumu $b \geq 4$ cm, un griezuma laukumu $A \geq 100$ cm²;
- apakšējā kārtā no vismaz 21 mm biežām dabīgā koka vai OSB koka plāksnēm vai vismaz 30 mm bieža saplākšņa vai skaidu plāksnēm, no augšas pārklātas ar vismaz 20 mm biežām PROMAXON®-Typ A plāksnēm (2x10 mm),
- 50 mm biežas PROMAXON®-Typ A plāksnes (2x25 mm) izolācijai no apakšas.

Piedāvātā klasifikācija attiecas uz uguni, kas darbojas gan no augšas, gan no apakšas.

Pārsegums Nr. 128.40



Parametri:

- 1 – PROMAXON®-Typ A plāksnes, d=2x25 mm
- 2 – PROMAXON®-Typ A plāksnes, d=2x10 mm
- 3 – koka sijas, $b \geq 40$ mm, attālums ≤ 1000 mm
- 4 – apakšējā kārtā no vismaz 21 mm bieža dabīgā koka, vismaz 30 mm biežas skaidu plāksnes vai saplākšņa
- 5 – kniedes 70x12,2x1,53 mm, skrūves 4,5x70 mm vai naglas 70 mm, attālums 150 mm
- 6 – kniedes 38x10,7x1,2 mm, attālums 150 mm
- 7 – leņķis 40x40x07 mm
- 8 – PROMAXON®-Typ A plāksņu montāžas lente, d=2x25 mm, $b \geq 50$ mm