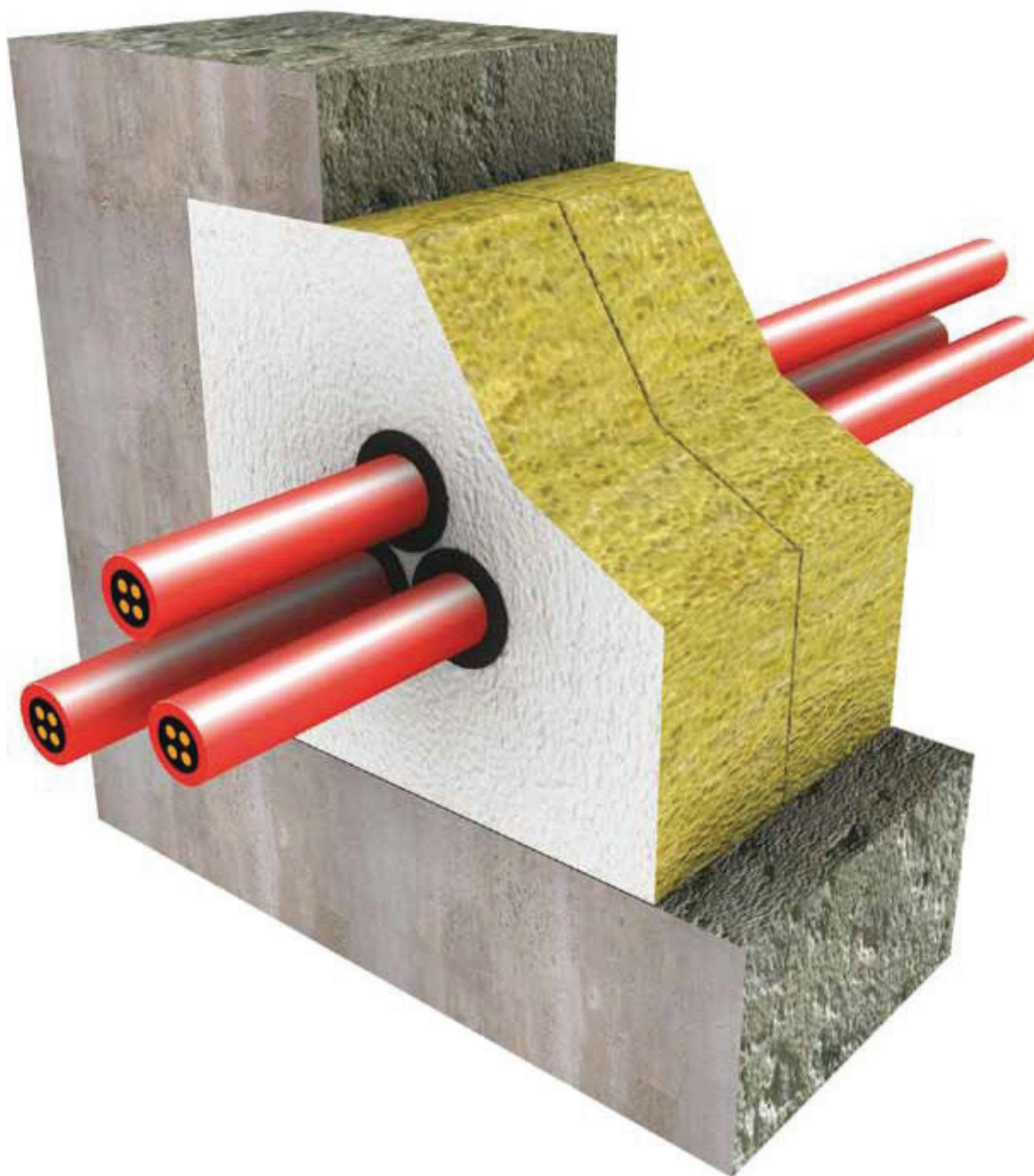


Promat



Kabeļu ugunsdrošības uzdevums **PROMASTOP®-IM CJ21**

JAUNUMS!

Būvtehniskā ugunsdrošība

TIEŠĀM DROŠI



Tehniskie dati un īpašības

konsistence mīksta	mīksts
Svars	~ 8,0 g ± 10 %
Augstums aptuveni	40 mm
Ārējais Ø aptuveni	26 mm
Sienas biezums aptuveni	1,5 mm
Reakcija uz uguni	E klase → RF3 kr
Izmantojiet	Izmantojiet X klases kategoriju lekšpusē un ārpusē ar laikapstākļiem

Ugunsdrošības kabeļa uzmava

Ģenerālis

PROMASTOP®-IM CJ21 ir uz grafitā bāzes izgatavota, uzpūšoša kabeļa uzmava kabeļu blīvēšanai kabeļu aizsargšķūtenēs un kabeļos.

Klienta ieguvums

- Ātra, vienkārša un sausa montāža
- Vienkārša pārceļšana
- Nav pārklājuma kabeļiem
- Bez gredzenveida spraugas aizvēršanas
- Integrēts dūmu blīvējums

Piemērošanas joma

PROMASTOP®-IM CJ21 ir ugunsdrošības kabeļa caurlaide Mīksta starpsienas sienām un griestiem. PROMASTOP®-IM CJ21 ir piemērots piemērots atsevišķiem kabeļiem līdz Ø21 mm, vadiem un tukšiem cauruļvadiem (1. kabeļu grupa).

Standartiem un pierādījumiem

- STANDARTS EN 1366-3
- STANDARTS EN 13501-1/2
- ETA 16/0523 ekspluatācijas īpašību deklarācija

Tirdzniecības forma

- 100 gab. kartona kārbā
- Var mainīties!

Uzglabāšana

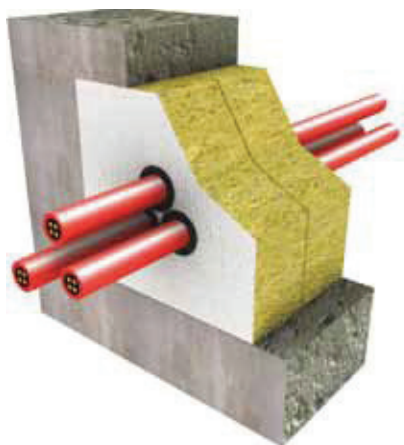
- Uzglabāt sausās telpās

Drošības instrukcijas

- Lūdzu, skatiet mūsu drošības informācijas datu lapu

Kabeļu grupas saskaņā ar EN 1366-3:2009

KG1	Visi apvalkoto kabeļu veidi Ø≤21mm
------------	------------------------------------



PROMASTOP®-IM CJ21 ir ugunsdrošības kabeļa caurlaide Mīksta starpsienas sienām un griestiem. PROMASTOP®-IM CJ21 ir piemērots piemērots atsevišķiem kabeļiem līdz Ø21 mm, vadiem un tukšiem cauruļvadiem (1. kabeļu grupa).

Galvenā informācija

- Vienkārša kabeļu modernizēšana
- Integrēts dūmu uztvērējs, nav nepieciešami papildu materiāli
- Minimums +5 °C pamatnei un apkārtējās vides temperatūrai
- PROMASTOP®-IM CJ21 ir pārbaudīts kombinācijā Minerālvates plāksnes, kas pārklātas ar PROMASTOP®-CC

Drošības instrukcijas

- Lūdzu, skatiet mūsu drošības informācijas datu lapu

Konstrukcijas apraksts saskaņā ar PROMASTOP® kombinēto izolāciju -CC Kabeļa uzmavas ugunsizturība atkarībā no starpsienu konstrukcijas

	PROMASTOP®-CC					
	1 × 50 mm		1 × 80 mm		2 × 50 mm	
	Sienas	Griestī	Sienas	Griestī	Sienas	Griestī
Aizņemts un neaizņemts kabeļu aizsargšļūtenes vai viss apšūts Kabeļu veidi KG1 (Ø ≤ 21 mm)	EI 60	EI 60	EI 90	EI 90	EI 90	EI 90
Anbringung	Piestiprinājums	vienā pusē	virs abām pusēm		abām pusēm	

Kabeļu grupas saskaņā ar EN 1366-3:2009

KG1 | Visi apvalkoto kabeļu veidi Ø≤21mm

Montāžas process



1. Izurbiet caurumu kabeļiem nav nepieciešams īpašs urbis



2. Kabelis vai cauruļvads uzzīmējiet caurumu



3.1 Izgrieziet PROMASTOP®-IM CJ21
3.2 Uzstādiet kabeļa uzmavu nav gredzenveida spraugas vai kabeļa pārklājuma nepieciešams



4. Piestipriniet identifikācijas uzlīmi

Promat

Promat Project Manager Baltics

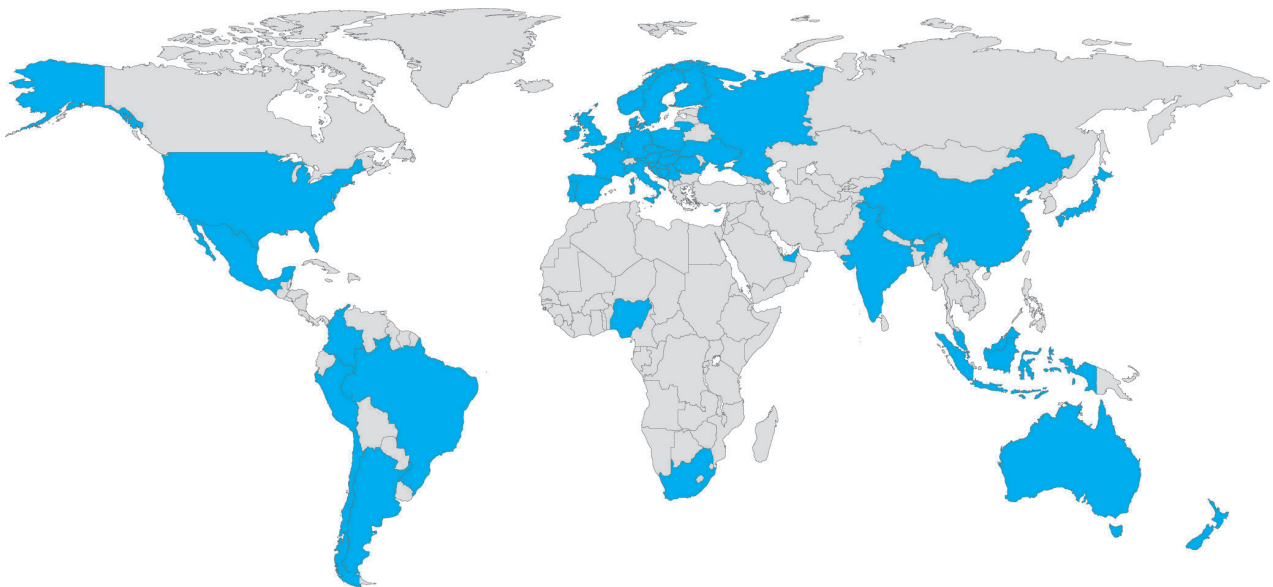
Linus Kriščiūnas

Tel.: +370 (618) 88458

E-mail: linas.krisciunas@etexgroup.com

Etex Poland Sp. z o.o. | ul. Przewalska 8

Warszawa | 03-879 | Polska | www.promat.com



Visit us at
www.promat.com