

Promat



siniat

**L'alliance de
deux leaders**
des systèmes
constructifs pour
des bâtiments
toujours plus
performants

Promat et Siniat, des marques du groupe

etex inspiring ways
of living



LEADER TECHNIQUE RESPONSABLE ET DURABLE
DES **PRODUITS À BASE DE PLÂTRE, À LA POINTE DE L'INNOVATION**
POUR LES BÂTIMENTS TERTIAIRES ET RÉSIDENTIELS

LEADER TECHNIQUE DES **PRODUITS SILICO-CALCAIRE,**
EXPERT DE LA PROTECTION PASSIVE INCENDIE
POUR LES ÉTABLISSEMENTS RECEVANT DU PUBLIC

**AMÉLIORER
LE CONFORT
ET LA QUALITÉ
DE VIE DES
OCCUPANTS**

SOLUTIONS
TECHNIQUES DE
**CLOISONS, PLAFONDS
ET ISOLATION À HAUTES
PERFORMANCES
ACOUSTIQUES, INCENDIE,
THERMIQUES ET
MÉCANIQUES**

PLAQUES
DE PLÂTRES
PROFILÉS
MÉTALLIQUES
DOUBLAGES
ENDUITS-PLÂTRES
COLLES ET
CARREAUX
DE PLÂTRE

**PROTÉGER
LES
BÂTIMENTS
ET LES
HOMMES**

PLAQUE
SILICO-CALCAIRE
PROJETÉS
PÂTEUX
PEINTURES
INTUMESCENTES
CLOISONS
VITRÉES

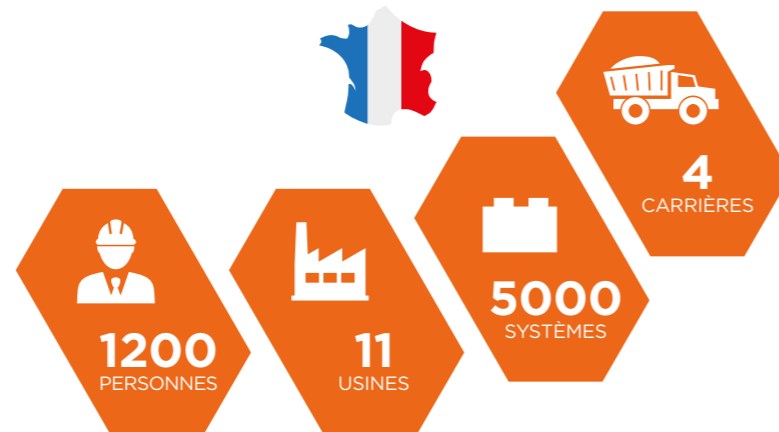
SYSTÈMES
PERFORMANTS DE
**CONDUITS, PROTECTION
DE STRUCTURE, CLOISONS
ET PLAFONDS,
POUR LA PROTECTION
PASSIVE INCENDIE
AU-DELÀ
DES EXIGENCES**

Promat et Siniat,
des marques du groupe



NOUS UNISSONS NOS FORCES AU SEIN DE L'ENTITÉ ETEX FRANCE BUILDING PERFORMANCE.

Notre objectif est de combiner et de renforcer nos compétences et nos expériences sur les technologies de la construction sèche à base de plâtre et silico-calcaire, pour mieux vous accompagner sur tous les projets de bâtiments en neuf et en rénovation.



DEUX MARQUES LEADERS UNIES
POUR DES BÂTIMENTS
DURABLES
ET PERFORMANTS
CONFORMES AUX EXIGENCES
RÉGLEMENTAIRES
DE DEMAIN

CONFORT

Acoustique / les systèmes de cloisons **SINEMAX** permettent d'atteindre des performances acoustiques exceptionnelles jusqu'à **76 dB**.

Thermique / la gamme de doublages **PRÉGYTHERM** et **PRÉGYMAX** offre un confort thermique répondant aux réglementations thermiques en vigueur.

ESTHÉTIQUE

Décoratif / les plaques de plâtre perforées acoustiques & décoratives **CREABEL** se déclinent en 3 collections, des motifs inédits pour offrir des espaces au **design évolutif**.

Sur mesure / l'offre **SINIAT DESIGN** permet la réalisation d'ouvrages sur-mesure pour des projets design.

Esthétisme et haute performance / Les cloisons vitrées **SYSTEMGLAS F1** allient de hautes performances feu et un large choix de finition pour un rendu de qualité.

PRODUCTIVITÉ

Productivité chantier / la gamme de **plaque de plâtres** Siniat en **900 mm** permet de réduire la quantité d'ossatures et de gagner en rapidité de mise en œuvre.

Solutions XS / Temps de pose optimisé & Solution technico-économique : **PROMATECT XS** permet la protection au feu des structures métalliques jusqu'à un **R240**.

RÉSISTANCE

Incendie / la plaque silico-calcaire **PROMATECT L500** offre une résistance au feu élevée jusqu'à **EI 180 min** lors de la réalisation de conduits.

Humidité / la plaque de plâtre **PRÉGYWAB** est la seule plaque de plâtre pour tous les **locaux humides collectifs**, même les plus exposés (classés EB+C et EC).

DES BÂTIMENTS
PLUS PERFORMANTS,
PLUS SÛRS



HYGIÈNE SANTÉ

Qualité de l'air intérieure / la technologie active **CAPTAIR** lutte efficacement contre les composés organiques volatils pour une meilleure **qualité de l'air intérieure**.

Anti microbien / **PRÉGYWAB** est une nouvelle génération de plaque de plâtre anti-moisissure et anti bactérienne **certifiée Sanitized**.

RECYCLABILITÉ

Matériau éco conçu par nature / le plâtre est recyclable quasiment à l'infini et jusqu'à 30% de matière recyclée est intégrée dans nos plaques.

Certification C2C / Siniat est le premier fabricant français à certifier 100% de ses plaques de plâtre **Cradle to Cradle** («du berceau au berceau»).

Promat

Siniat

3
VALEURS
PARTAGÉES
POUR MIEUX RÉPONDRE
À VOS ATTENTES ET
VOUS ACCOMPAGNER
AU QUOTIDIEN

1
Leader par
l'innovation

Innover pour le bâtiment
de demain

Un savoir-faire unique de
Recherche & Innovation qui
s'appuie sur **2 centres de
recherche internationaux, avec
un équipement de pointe** pour
tester et développer les solutions
nouvelles : Avignon et Tisselt.



3
Relation
clients

Apporter des solutions
adaptées

Une proximité de nos marchés,
de nos clients pour **coller
aux attentes techniques et
économiques** des chantiers, des
projets, et toujours améliorer la
satisfaction de nos clients.



2
Passion pour
l'excellence

Améliorer en continu
produits et services

Une **expertise technique**
et une **excellence
opérationnelle** pour produire
et livrer des produits de
qualité, dans les meilleurs
délais, sur l'ensemble des
gammes, et avec un maillage
de distribution très important.



Promat

 **siniat**

Promat



siniat

ETEX FRANCE
BUILDING PERFORMANCE
500, RUE MARCEL DEMONQUE
PÔLE AGROPARC
84915 AVIGNON CEDEX 9

siniat.fr | promat.fr