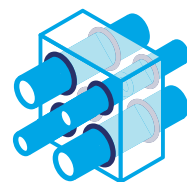


# Promat



Zatesnitev prebojev

# PROMASTOP<sup>®</sup>-FP

## Požarni čep

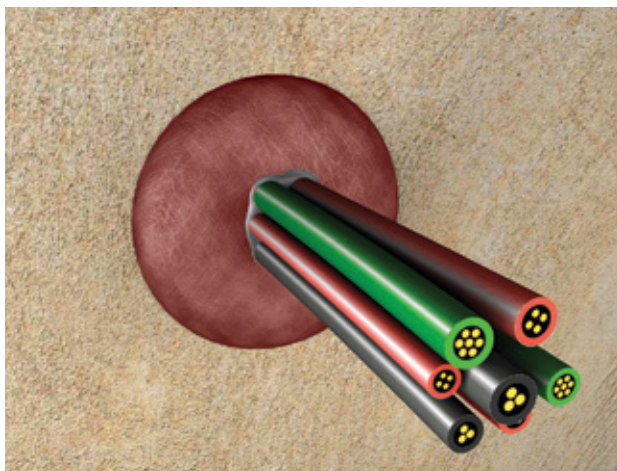


Navodila za vgradnjo

# PROMASTOP®-FP

## Požarni čep

PROMASTOP®-FP je trajno elastičen intumescentni čep, ki ob raztezanju ustvarja pritisk in se uporablja za preprečevanje širjenja ognja in dima.



Proizvod	Maks. premer izvrtine	Premer čepa (dno/ vrh)	Višina čepa
PROMASTOP®-FP 65	65 mm	67 / 74 mm	85 mm
PROMASTOP®-FP 78	78 mm	80 / 85 mm	85 mm
PROMASTOP®-FP 104	104 mm	109 / 115 mm	85 mm
PROMASTOP®-FP 118	118 mm	122 / 129 mm	85 mm
PROMASTOP®-FP 128	128 mm	134 / 140 mm	85 mm
PROMASTOP®-FP 160	160 mm	168 / 175 mm	85 mm
PROMASTOP®-FP 194	194 mm	204 / 212 mm	85 mm
PROMASTOP®-FP 250	240 mm	248 / 254 mm	85 mm

## Splošne informacije

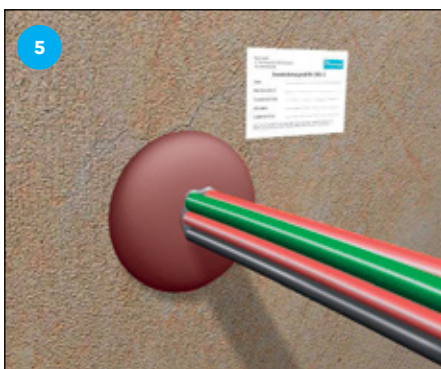
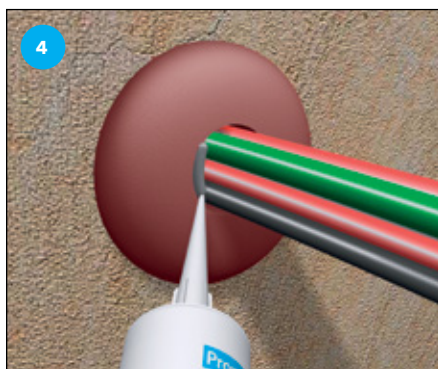
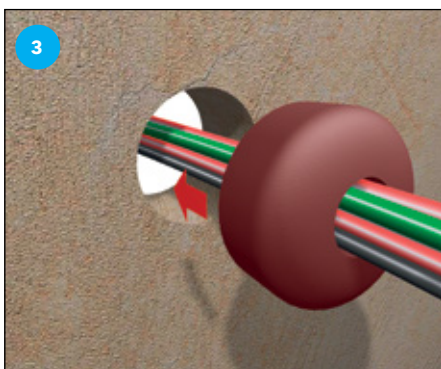
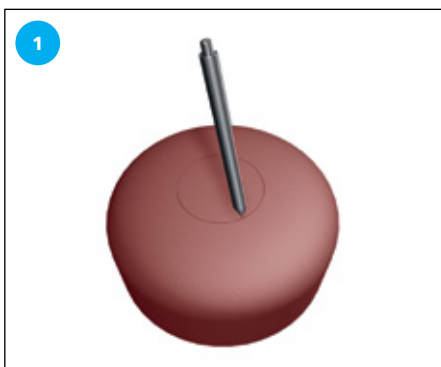
- Primeren za posamezne kable ali kabelske snope, merilne in kontrolne vodnike, za gorljive in negorljive cevi z izolacijo ali brez izolacije.
- Največja velikost odprtine v steni ali stropu se mora skladati z največjim priporočenim premerom izvrtane luknje.
- Enostavno in natančno prileganje, enostavno rezanje s standardnim rezalnim orodjem (pred rezanjem nož navlažite).
- PROMASTOP®-FP se lahko barva; predhodno je treba preveriti oprijemljivost in združljivost.
- Zagotovite dovolj prostora okrog servisnih inštalacij, da boste lahko izvedli požarno zatesnitev preboja. V nasprotnem primeru je treba ustvariti potreben prostor.
- Odprtine v stenah in stropih je treba zapreti s čepi na obeh straneh; pozicija kablov delno izven središča je dovoljena. Minimalni razmik med izvrtanimi luknjami/čepi ni potreben.
- Kategorija uporabe je tip Z<sub>1</sub>.

## Dodatne informacije o montaži sistema

Za dodatne informacije o namestitvi kablov, cevi in kanalov preberite ETA (evropsko tehnično soglasje), klasifikacijsko poročilo ali Promatov priročnik.

## Varnostna navodila

Za dodatna pojasnila preberite varnostni list.



- ① Na čepu s pisalom označite območje za prehod servisnih inštalacij.
- ② S standardnim rezalnim orodjem iz čepa izrežite označeno območje. Pri tem upoštevajte rahlo odstopanje od minus 5 do minus 10 %.
- ③ Stisnite čep in ga vstavite v odprtino tako, da bo konveksna stran obrnjena proti vam. Čep mora biti poravnana s površino stene in/ali stropa.
- ④ Okrog posameznih kablov in kabelskih snopov nanesite požarno maso PROMASEAL®-AG.
- ⑤ Na ustrezno mesto namestite identifikacijsko nalepko.

Proizvode je treba uporabljati v skladu s predpisi za gradbeni material na splošno in zlasti s predpisi za požarno zaščito prebojev inštalacij, v skladu z veljavnimi nacionalnimi potrdili o preizkusih in odobritvah ter v skladu z veljavnimi nacionalnimi gradbenimi predpisi. Proizvode sme uporabljati samo usposobljeno osebje z ustreznim znanjem, in šele po tem, ko se je temeljito seznanilo z vsebino navodil za vgradnjo, varnostnih listov, nacionalnih potrdil o preizkusih in odobritev. Za dodatne informacije o tem, kako in kje se uporablja ta proizvod, glejte Promatov priročnik ali pa se obrnite na lokalno Promatovo pisarno. Vse ustrezne dokumente lahko brezplačno dobite v lokalni Promatovi pisarni. Za države zunaj Evropske unije veljajo posebne smernice. Po potrebi se posvetujte s Promatovim tehničnim oddelkom.

# Promat

## **Slovenija**

**Etex Building Performance**

**Promat d.o.o.**

Kidričeva 56b

4220 Škofja Loka

T +386 4 51 51 451

F +386 4 51 51 450

E [promat.si@etexgroup.com](mailto:promat.si@etexgroup.com)

[www.promat.com/sl-si/gradbenistvo](http://www.promat.com/sl-si/gradbenistvo)