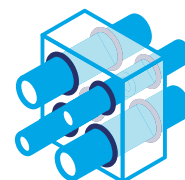


Promat



Etanșare goluri de trecere

PROMASTOP[®]-CA

Acoperire antifoc



Ghid de utilizare

PROMASTOP®-CA

Acoperire antifoc

PROMASTOP®-CA este o acoperire antifoc pe bază de apă. După uscare, formează un strat flexibil, rezistent la umiditate și mișcare. PROMASTOP®-CA protejează împotriva răspândirii fumului, focului și a căldurii prin efectul său de carbonizare.

Informații generale

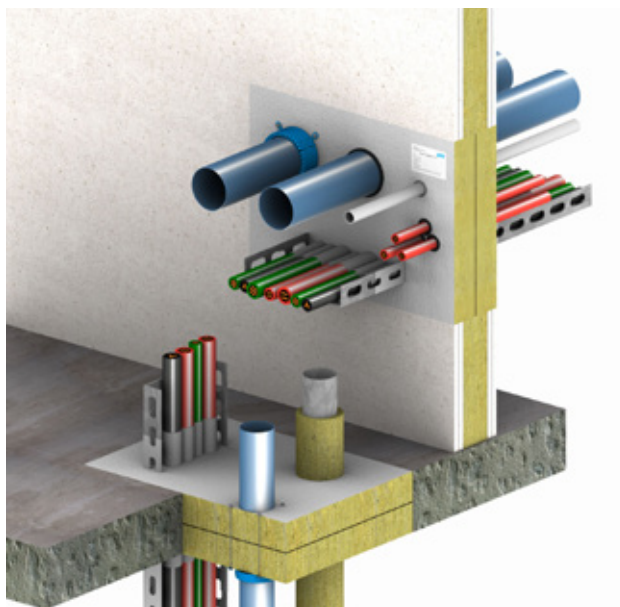
- Temperatura de depozitare și transport 3 °C - 35 °C.
- Între +5 °C și +40 °C atât pentru substrat, cât și pentru temperatura ambiantă.
- Se amestecă bine PROMASEAL®-CA (recomandăm un mixer mecanic).
- PROMASTOP®-CA poate fi diluat (maximum 0,5 litri de apă curată la fiecare găleată de 12 kg).
- PROMASTOP®-CA se poate aplica cu pensula, rola, spatula sau prin pulverizare airless (duza 671, se scot filtrele).
- După deschiderea recipientelor, conținutul se va utiliza cât mai repede. După utilizare, recipientele se închid bine.
- Timp de uscare: aprox.8 ore la 20 °C și umiditate relativă de 65% pentru 1 mm.
- Pe substrat nu trebuie să fie urme de ulei, grăsime și praf.
- Se utilizează apă ca amorsă pentru substratul absorbant.
- Deoarece PROMASTOP®-CA este un strat de acoperire pe bază de apă, acesta poate provoca coroziune pe substraturi de oțel nepregătite corespunzător. Prin urmare, se recomandă aplicarea unui anticoroziv adecvat.
- Trebuie să fie suficient spațiu de jur împrejurul instalației pentru a aplica materialul, altfel, trebuie creat spațiul necesar.
- După utilizare, sculele se spală cu apă.

Detalii de montaj

Consultați ETA, raportul de clasificare sau Manualul pentru detalii privind instalarea cablurilor, conductelor și țevilor.

Informații de securitate

Fișa cu date de securitate este disponibilă la cerere.



Acoperire pe vată minerală

Produs	Grosime peliculă uscată	Grosime pelicula udă	Consum
PROMASTOP®-CA	0.7 mm	0.9 mm	1.35 kg/m ²

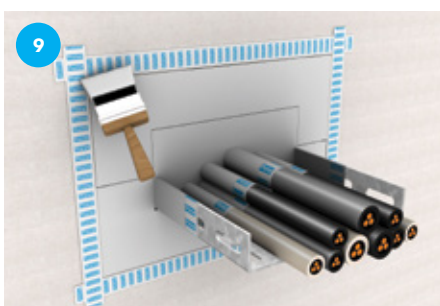
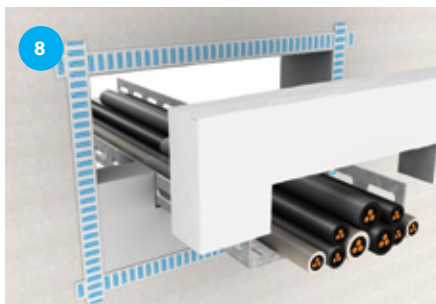
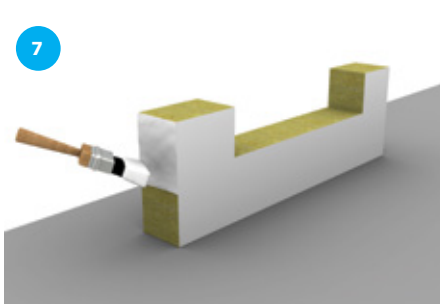
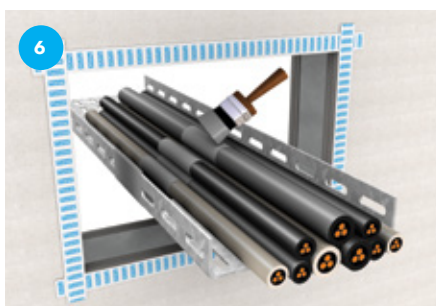
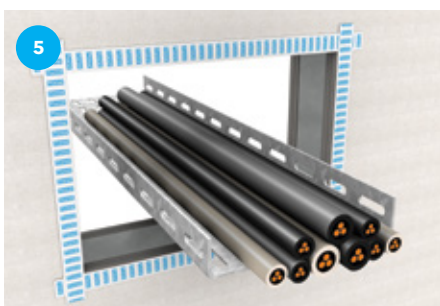
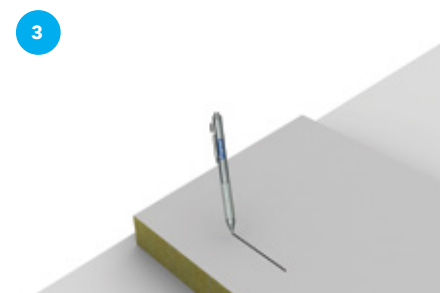
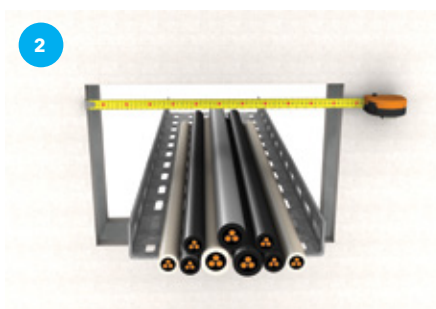
Consum per placă

1000 x 600 mm	0.81 kg/placă
1200 x 600 mm	1.00 kg/placă

Panourile de vata minerala pot fi pre-acoperite, după cum urmează:



1. Se aplică grosimea peliculei umede menționate mai sus (grosime finală a peliculei uscate > 0,7 mm) și se ia în considerare timpul de uscare. În cazul în care plăcile din vată minerală nu sunt pre-acoperite, asigurați-vă în timpul instalării că grosimea finală a peliculei uscate pe suprafața >0,7 mm



- ① Se curăță golul.
- ② Se măsoară dimensiunile exacte ale golului.
- ③ Măsurătorile se transferă pe vată minerală.
- ④ Se taie la dimensiune bucățile de vată minerală.
- ⑤ Dacă este necesar, se acoperă cu bandă adezivă zona de lucru pe perete și instalațiile.
- ⑥ Se umple spațiul dintre cabluri cu PROMASTOP®-CA.
- ⑦ Se acoperă perimetrul golului și marginile vatei minerale cu PROMASTOP®-CA.
- ⑧ Se introduc plăcile de vată minerală.
- ⑨ Se umplu toate rosturile și golurile rămase cu PROMASTOP®-CA. Cablurile trebuie să fie acoperite în conformitate cu raportul de clasificare. Dacă este necesar, se repetă etapele pentru cealaltă parte.
- ⑩ Se fixează eticheta de identificare.

Notă: Pentru planșeu, se introduce o grilă metalică aprobată, precum protecția pentru traficului pietonal (sub panourile de vata minerală, unde este necesar).

Pentru detalii privind instalarea cablurilor, conductelor și îmbinărilor, consultați raportul de clasificare.

Produsele trebuie aplicate în conformitate cu reglementările aplicabile pentru materialele de construcție, în general, și pentru materialele antifoc, în particular, cu certificatele naționale de încercare și aprobările și reglementările naționale în construcții. Produsele se pot aplica numai de personal instruit, cu suficiente cunoștințe și numai după o revizuire atentă a instrucțiunilor de montaj, a fișelor de date de securitate, a certificatelor naționale de încercare și a aprobărilor. Pentru informații suplimentare privind modul și locul de utilizare a acestui produs, consultați manualul Promat sau contactați reprezentantul local Promat. Toată documentația specifică se poate obține gratuit de la reprezentantul local Promat. Pentru țările din afara Uniunii Europene există ghiduri separate. Dacă este necesar, vă rugăm să ne contactați.

Promat

România**Etex Building Performance S.A.**

Str. Vulturilor Nr. 98, Etaj 5

030857 Bucuresti

T +40 31 224 01 00

F +40 31 224 01 01

E promat.ro@etexgroup.com

www.promat.com/ro-ro/constructii

Dan Belacurencu

Director de vânzări

M: +40 752 143 186

E: dan.belacurencu@etexgroup.com

Ioana Ilie

Consultant tehnic

M: +40 742 281 623

E: ioana.ilie@etexgroup.com