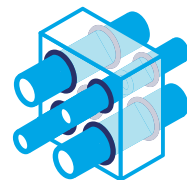


Promat



Tűzgátló lezárás

PROMASTOP[®]-FP

Tűzgátló dugó

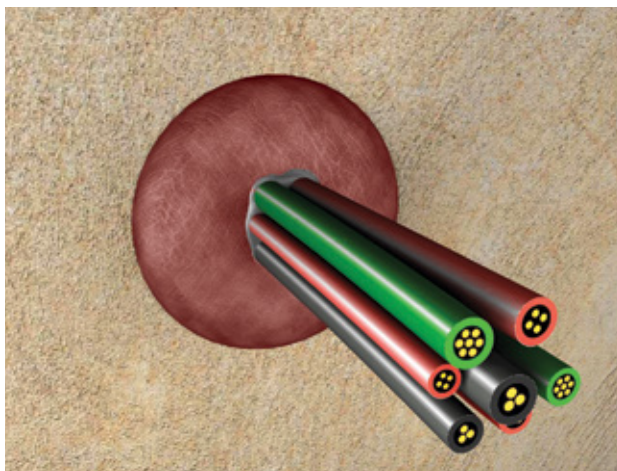


Alkalmazástechnikai útmutató

PROMASTOP®-FP

Tűzgátló dugó

A PROMASTOP®-FP tartósan rugalmas, hő hatására nyomással habosodó dugó, ezáltal megakadályozza a tűz és a füst terjedését.



Termék	Átmérő [mm] (alul / felül)	Dugó magassága [mm]
PROMASTOP®-FP 65	67 / 74	85
PROMASTOP®-FP 78	80 / 85	85
PROMASTOP®-FP 104	109 / 115	85
PROMASTOP®-FP 118	122 / 129	85
PROMASTOP®-FP 128	134 / 140	85
PROMASTOP®-FP 160	168 / 175	85
PROMASTOP®-FP 194	204 / 212	85
PROMASTOP®-FP 250	248 / 254	85

Általános információk

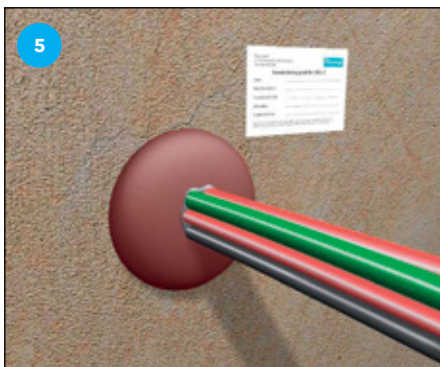
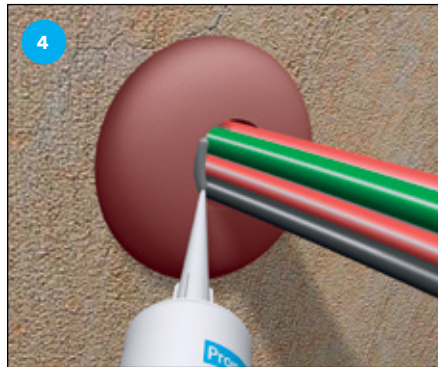
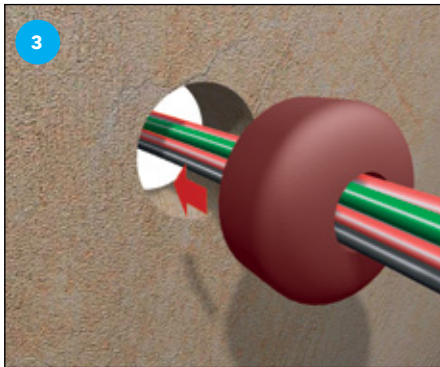
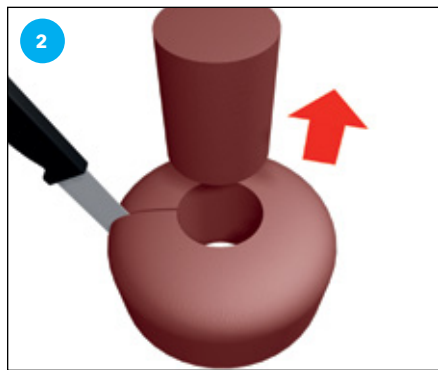
- Egyetlen kábelhez, kábelköteghez, mérő és vezérlő vezetékekhez, szigetelt és szigetelés nélküli, éghető és nem éghető csövekhez is használható.
- Az áttörés maximális mérete falon és földemen megfelel a fűrt lyuk maximális átmérőjének.
- Egyszerűen és pontosan illeszthető, könnyen vágható általános vágóeszközökkel (vágás előtt nedvesítse meg a pengét).
- Átfesthető; de a festék tapadását és a kompatibilitást ellenőrizni szükséges.
- Elegendő térközt kell biztosítani a szerelvények között a tűzgátló lezárás telepítéséhez; ellenkező esetben ki kell alakítani a szükséges térközt.
- A fal- és földmátvezetések mindkét oldalon le kell zárni; a szerelvényeket nem kötelező a dugó középpontjában átvezetni. A furatok/dugók között nincs szükség minimális távolságra.
- Használati besorolás: Z₁ típus.

Telepítési adatok

Az ETA-ban, az osztályozási jelentésben vagy kézikönyvünkben talál további információkat a kábel- és csőátvezetések lezárásával kapcsolatban.

Biztonsági információk

A biztonsági információkat tartalmazó adatlap kérésre elérhető.



- ① Egy tollal jelölje meg a szerelvényeket a dugón.
- ② Vágja ki a dugót általános szerszámokkal. 5-10%-kal kisebb nyílást vágjon a dugóba.
- ③ Nyomja össze és helyezze be a dugót a nyílásba úgy, hogy a domború oldala legyen látható. A dugónak egy síkban kell lennie a fal és/vagy a földém felületével.
- ④ Az egyetlen kábel és a kábelköteg köré vigyen fel PROMASEAL®-AG-t.
- ⑤ Ragassza fel a jelölő címkét.

A termékeket általánosságban az építőanyagokra és különösen a tűzvédelemre vonatkozó rendelkezések szerint kell használni, az alkalmazandó nemzeti vizsgálati tanúsítványokkal és engedélyekkel, valamint az alkalmazandó nemzeti építési szabályokkal összhangban. A terméket csak megfelelő szaktudással rendelkező képzett szakemberek használhatják, kizárólag az alkalmazástechnikai útmutatók, a biztonsági adatlapok, a nemzeti vizsgálati tanúsítványok és engedélyek alapos áttanulmányozását követően. A termék használatára vonatkozóan további információkat a Promat kézikönyvében talál, vagy vegye fel a kapcsolatot a helyi Promat szakemberekkel. Minden releváns dokumentum ingyenesen hozzáférhető a helyi Promat kirendeltségen. A nem EU-tagországokra külön irányelvek vonatkoznak. Szükség esetén vegye fel velünk a kapcsolatot.



Magyarország

www.promat.hu

Várady-Szabó András
Értékesítési vezető Promat Magyarország
M: +36 30 541 8316
E: andras.szabo@etexgroup.com

Marlovits Gábor
Műszaki és értékesítési szakértő
M: +36 30 343 2572
E: gabor.marlovits@etexgroup.com

Weber Gábor
Műszaki és értékesítési szakértő
M: +36 30 152 0032
E: gabor.weber@etexgroup.com

Lengyelország (központ)

Promat TOP Sp. z o.o.

ul. Przeclawska 8

03-879 Varsó

T +48 22 21 22 280

F +48 22 21 22 290

E: technik@promatop.pl

www.promat.com/pl-pl/budownictwo