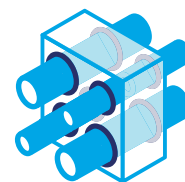


Promat



Tűzgátó lezárás

PROMASTOP[®]-CA

Tűzvédelmi bevonat



Alkalmazástechnikai útmutató

PROMASTOP®-CA

Tűzvédelmi bevonat

A PROMASTOP®-CA vizes hígítású tűzvédelmi bevonat. Száradás után rugalmas réteget képez, amely alkalmas a mozgások felvételére. Érzéketlen a nedvességre.

A PROMASTOP®-CA elszenesedő tulajdonságának köszönhetően megbízható védelmet biztosít a füst, a tűz és a hő terjedése ellen.

Általános információk

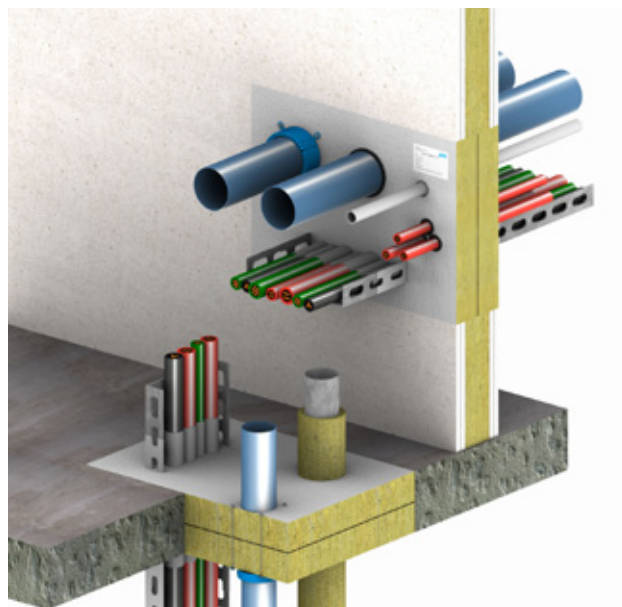
- Tárolási és szállítási hőmérséklet 3 °C - 35 °C.
- Kivitelezéskor: legalább + 5 °C, legfeljebb + 40 °C mind a fogadó építményszerkezet, mind a környezeti hőmérséklet esetén.
- Jól keverje el a PROMASTOP®-CA-t (gépi keverőt ajánlunk).
- A PROMASTOP®-CA vízzel hígítható (legfeljebb 0,5 liter tiszta víz egy 12 kg-os vödörhöz).
- A PROMASTOP®-CA felhordható ecsettel, hengerrel, spatulával vagy légmentes (airless) szórással (671-es fúvókával, a szűrők eltávolításával).
- A megkezdett vödör tartalmát a lehető leghamarabb fel kell használni. Használat után szorosan zárja vissza a vödör fedelét.
- Száradási idő: 1 mm vastagságnál kb. 8 óra 20 °C-on és 65% relatív páratartalom mellett.
- A fogadó felület olaj-, zsír- és pormentes legyen.
- Használjon vizet a fogadó felület alapozásához.
- Mivel a PROMASTOP®-CA vizes hígítású bevonat, korróziót okozhat a nem megfelelően előkészített acél fogadó felületeken. Ajánlatos ezért megfelelő korróziógátlót alkalmazni.
- Elegendő térközt kell biztosítani a szerelvények között a tűzgátló lezárás telepítéséhez; ellenkező esetben ki kell alakítani a szükséges térközt.
- Használat után vízzel tisztítsa meg a szerszámokat.
- Használati besorolás: X típus.

Telepítési adatok

Az ETA-ban, az osztályozási jelentésben vagy kézikönyvünkben talál további információkat a kábel- és csőátvezetések lezárásával kapcsolatban.

Biztonsági információk

A biztonsági információkat tartalmazó adatlap kérésre elérhető.



Kőzetgyapot bevonása

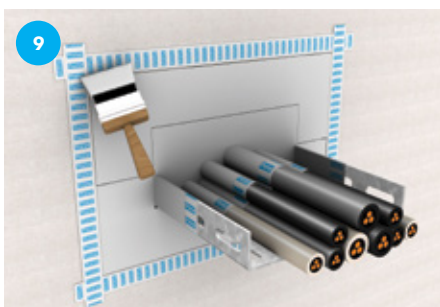
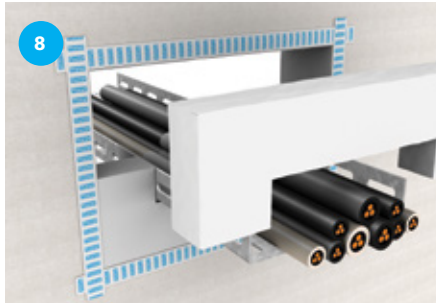
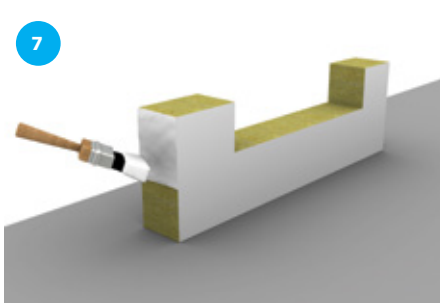
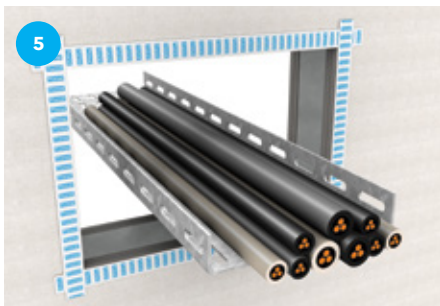
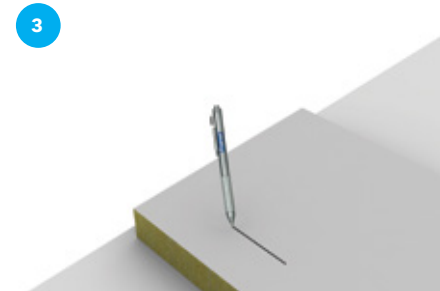
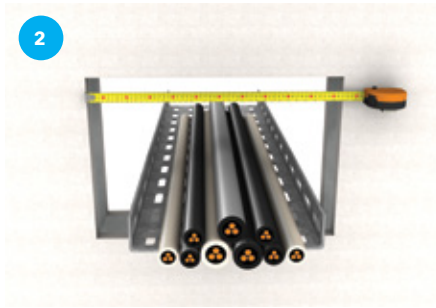
Termék	Száraz rétegvastagság	Nedves rétegvastagság	Anyagszükséglet
PROMASTOP®-CA	0,7 mm	0,9 mm	1,35 kg/m ²

A kőzetgyapot tábla mérete	Anyagszükséglet kőzetgyapot táblánként
1000 x 600 mm	0,81 kg/kőzetgyapot tábla
1200 x 600 mm	1,00 kg/kőzetgyapot tábla

A kőzetgyapot táblákat a következőképpen lehet előre bevonni:



Vigye fel a fent említett nedves rétegvastagságot (a végleges száraz rétegvastagság $\geq 0,7$ mm) és vegye figyelembe a száradási időt. Ha a kőzetgyapot táblák nincsenek előre bevonva, a telepítés során ügyeljen arra, hogy a felületen a végleges száraz rétegvastagság $\geq 0,7$ mm legyen.



- ① Tisztítsa meg a nyílás kávját és az áthaladó szerelvényeket.
- ② Mérje le pontosan az áttörés méreteit.
- ③ Rajzolja át a méreteket a kőzetgyapotra.
- ④ Vágja méretre a kőzetgyapot táblákat.
- ⑤ Ha szükséges, takarja le szalaggal a munkaterületet és a szerelvényeket.
- ⑥ Töltse ki a kábelek közötti teret PROMASTOP®-CA-val.
- ⑦ Vonja be PROMASTOP®-CA-val a nyílás kávját és a kőzetgyapot vágott éleit.
- ⑧ Helyezze be a kőzetgyapot táblákat.
- ⑨ Töltse ki az összes megmaradt hézagot és rést PROMASTOP®-CA-val. A kábeleket az osztályozási jelentésnek megfelelően kell bevonni. Ha szükséges, ismételje meg ugyanezeket a lépéseket az ellenkező oldalon.
- ⑩ Ragassza fel a jelölő címkét.

Figyelem! Födémátvezetés lezárása esetén helyezzen be megfelelő, jóváhagyott fémrácsot a rálépés okozta beszakadás elleni védelem érdekében (a kőzetgyapot táblák alá, ahol szükséges).

További információkat a kábeleken és csöveken történő alkalmazással kapcsolatban az osztályozási jelentésben talál.

A termékeket általánosságban az építőanyagokra és különösen a tűzvédelemre vonatkozó rendelkezések szerint kell használni, az alkalmazandó nemzeti vizsgálati tanúsítványokkal és engedélyekkel, valamint az alkalmazandó nemzeti építési szabályokkal összhangban. A terméket csak megfelelő szaktudással rendelkező képzett szakemberek használhatják, kizárólag az alkalmazástechnikai útmutatók, a biztonsági adatlapok, a nemzeti vizsgálati tanúsítványok és engedélyek alapos áttanulmányozását követően. A termék használatára vonatkozóan további információkat a Promat kézikönyvében talál, vagy vegye fel a kapcsolatot a helyi Promat szakemberekkel. Minden releváns dokumentum ingyenesen hozzáférhető a helyi Promat kirendeltségen. A nem EU-tagországokra külön irányelvek vonatkoznak. Szükség esetén vegye fel velünk a kapcsolatot.



Magyarország

www.promat.hu

Várady-Szabó András
Értékesítési vezető Promat Magyarország
M: +36 30 541 8316
E: andras.szabo@etexgroup.com

Marlovits Gábor
Műszaki és értékesítési szakértő
M: +36 30 343 2572
E: gabor.marlovits@etexgroup.com

Weber Gábor
Műszaki és értékesítési szakértő
M: +36 30 152 0032
E: gabor.weber@etexgroup.com

Lengyelország (központ)

Promat TOP Sp. z o.o.

ul. Przeclawska 8

03-879 Varsó

T +48 22 21 22 280

F +48 22 21 22 290

E: technik@promatop.pl

www.promat.com/pl-pl/budownictwo