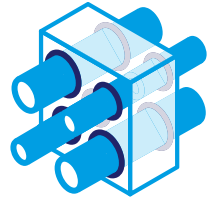


# Promat



# PROMASEAL<sup>®</sup> – AG

## Sellante Cortafuego Intumescente

### Ficha Técnica



## PROMASEAL® – AG Acrylic

Sellante Cortafuego Intumescente



### Propiedades Técnicas Generales

Color	Gris
Consistencia	Pasta
Densidad	En húmedo: $1.5 \pm 0,2 \text{ g/cm}^3$ En Seco : $1.6 \pm 0,2 \text{ g/cm}^3$
Ratio de Expansión	Aprox. 1:13 (550° C)
Contenido Sólido	$84 \pm 5 \text{ wt}\%$
Presión de expansión	Aprox. $0.9 \text{ N/mm}^2$
Categoría de uso	Clase Y1 (Eurocode)
Reacción al fuego	B-s1d0

\*\* Uso acorde a resultados de ensayo de fuego

### Descripción general

PROMASEAL®-AG es un sellante cortafuego en base acrílica monocomponente e intumescente que genera alta presión en la expansión.

### Área de aplicación

PROMASEAL®-AG es un sellante cortafuego intumescente para sello de pasos de servicios en muros y losas. Está diseñado para usar con cables, conjunto de cables, tuberías combustibles (hasta  $\varnothing 50 \text{ mm}$ ) y no combustibles con aislamiento combustible para prevenir la propagación de humo, fuego y calor.

### Ventajas

- Se expande bajo presión.
- Excelentes cualidades de adhesión en diferentes tipos de sustrato.
- Puede ser pintado.

### Certificación y ensayo

- ASTM / UL .
- EN 1366-3 (cables, conjunto de cables, tuberías).
- EN 13501-1/2.
- ETAG 026-2.

### Empaque

- Cartuchos de 310 ml.
- 12 cartuchos /caja
- 1200 cartuchos /estiba.

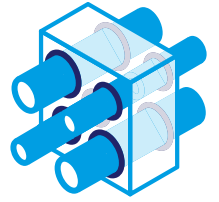
### Requisitos de almacenamiento

- Conservar en lugar fresco y seco:  $3^\circ \text{ C} - 35^\circ \text{ C}$ .
- La vida útil del envase original, al menos 12 meses.
- Una vez abierto el envase original, los cartuchos deben ser terminados con rapidez.

### Instrucciones de seguridad

Remitirse a la Hoja de seguridad del Producto.

# Promat



# PROMASEAL<sup>®</sup> – AG

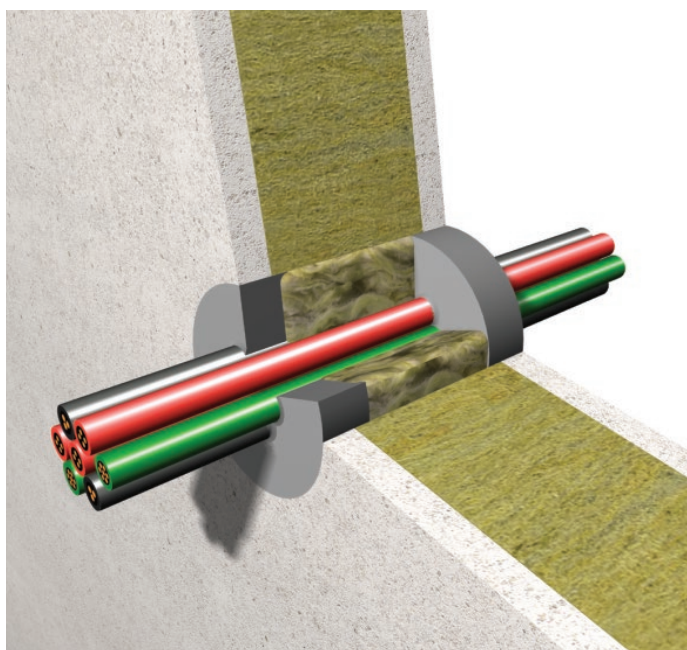
## Sellante Cortafuego Intumescente

### Guía de instalación



## PROMASEAL® – AG Acrylic

Sellante Cortafuego Acrílico



Consumo Teórico por cartucho de 310 ml

Ancho de Junta	10 mm	15 mm	20 mm	25 mm	30 mm
Profundidad Junta					
10 mm	3.1 m	2.0 m	1.5 m	1.2 m	1.0 m
15 mm	2.0 m	1.3 m	1.0 m	0.8 m	0.7 m
20 mm	1.5 m	1.0 m	0.7 m	0.6 m	0.5 m

### Descripción General

PROMASEAL®-AG es un sellante cortafuego en base acrílica monocomponente e intumescente que genera alta presión en la expansión.

### Información General

- Almacenamiento y transporte a temperatura de 3°C - 35°C;
- El ancho mínimo de las juntas es de 5 mm;
- Formación del recubrimiento en seco después de aprox. 15 minutos (20 ° C y con humedad relativa de aprox. 65%);
- Puede ser pintado después de 24 horas; debe comprobarse adhesión y compatibilidad;
- Una vez que el envase original es abierto debe usarse completamente tan pronto como sea posible;
- Limpiar las herramientas con agua después de su uso.
- Asegure suficiente espacio alrededor de los servicios para instalar el sello cortafuego. De lo contrario el espacio necesario tiene que ser creado.
- Se requiere un mínimo de 5 ° C, y un máximo de 40 ° C tanto para el sustrato como para la temperatura ambiente;
- Humedad relativa de más del 65% dará lugar a una extensión prolongada los tiempos de secado;
- Asegure una buena adherencia entre el sustrato y la primera capa del sellante;
- El sustrato debe estar libre de aceite, grasa y polvo;
- Use agua para amortiguar el PROMASEAL®-AG y actuar como una imprimación para sustratos absorbentes.
- PROMASEAL®-AG puede ser aplicado con espátula.
- Categoría de Uso Tipo Y1 (Eurocode): Producto para uso a temperaturas entre 20°C y +70°C con exposición a rayos UV pero no exposición a lluvia o humedad.

### Detalles de instalación del sistema

Por favor refiérase al ETA, informe de clasificación o el Manual de detalles de la instalación en juntas y servicios.

### Información de seguridad

Remitirse a la Hoja de seguridad del Producto.

## Guía de Instalación para Sellado de Penetraciones



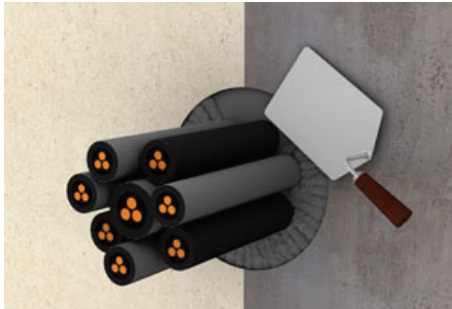
1. Limpie la abertura y los servicios de ser necesario (polvo, grasa, etc.)



2. Inserte la lana mineral de roca suavemente sin presionar demasiado.



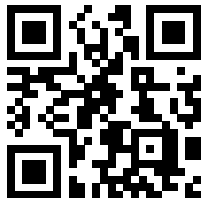
3. Aplique el sellante correctamente acorde a las especificaciones (profundidad y distancia anular).



4. Suavice la superficie del sellante antes de que se forme la piel de secado con una espátula humectada con agua.



5. Asegure la etiqueta de identificación.



Escanea el código QR  
para más información

#### Nota:

La información aquí contenida no compromete a Etex, ni a su Departamento de Asistencia Técnica, encargado de su desarrollo ya que es de libre y voluntaria aplicación y sus contenidos pueden ser interpretados inadecuadamente. Por lo tanto, el uso que se le dé a dicha información es responsabilidad de la persona o personas que la estén utilizando. La información contenida en este documento se considera actualizada hasta el día de su publicación. A partir de la fecha pueden realizarse modificaciones. Para verificar si el contenido del presente documento está vigente, comunicarse al correo, [contacto@promat.com.pe](mailto:contacto@promat.com.pe) o la línea WhatsApp (+51) 940 493 079

#### Promat Perú

Jr. Republica del Ecuador 448,  
Cercado de Lima

**T** +51 1 6196400

**E** [contacto@promat.com.pe](mailto:contacto@promat.com.pe)

[www.promat.com](http://www.promat.com)

#### Línea de Asistencia Técnica

**T** +51 940 493 079

Última actualización: Agosto 2022