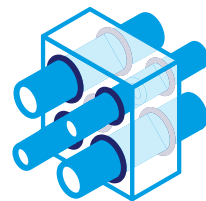


Promat



PROMASTOP[®] – CC

Revestimiento Cortafuego para Sellado de Pasos y Protección de Cable

Ficha Técnica



PROMASTOP® - CC

Revestimiento cortafuego para sellado de pasos y protección de cables



Propiedades Técnicas Generales

Color	Gris claro
Consistencia	Líquida
Densidad	1,5 g/cm ³ ±15%
Temperatura de Expansión	Aprox. 190°C
Contenido de sólidos	80%
Viscosidad	Aprox. 90Pa.s
Categoría de Uso	Clase X
Contenido VOC	0 g/l

** Uso acorde a resultados de ensayo de fuego

Descripción general

PROMASTOP® - CC es un revestimiento cortafuego "híbrido" a base de agua. Combina las cualidades de los recubrimientos intumescentes y ablativos.

En el área del sellado de penetraciones, PROMASTOP® - CC proporciona una protección confiable contra la propagación de humo, fuego y calor debido al efecto espumoso simultáneo con la formación de una capa cerámica y sólida.

Área de aplicación

PROMASTOP® - CC es un recubrimiento cortafuego para servicios en muros y losas/entrepisos. Está diseñado para usar con cables, conjuntos de cables, tuberías combustibles y no combustibles, rejillas cortafuego o "dampers" y sistemas de ventilación para prevenir la propagación de humo, fuego y calor. Adicionalmente, el producto cuenta con ensayos EN para prevenir la propagación de fuego a lo largo de cables y conjuntos de cables.

Ventajas

- Adecuado para su uso en habitaciones húmedas (Ej. Altos niveles de humedad, salpicaduras de agua, etc.)
- Excelentes propiedades de adhesión
- Aislamiento de sección mínima para todos los grupos de cables

Certificación y ensayo

- EN 1366-3/4
- EN 13501-1/2
- ETAG 026-2
- EN ISO 10140-2
- EN ISO 717-1
- EN 50266-1-1: 01 and 2-2:01
- EC 60331-11:01 and 21:01

Empaque

- Canecas plásticas de 12,5 kg
- 44 canecas
- 550 kg/estiba

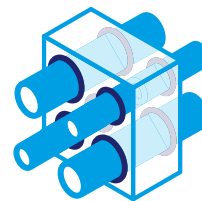
Requisitos de almacenamiento

- Conservar en lugar fresco y seco: 3 °C - 35 °C
- La vida útil del envase original, al menos 6 meses
- Una vez abierta, la caneca debe terminarse

Instrucciones de seguridad

Remitirse a la Hoja de seguridad del Producto.

Promat



PROMASTOP[®] – CC

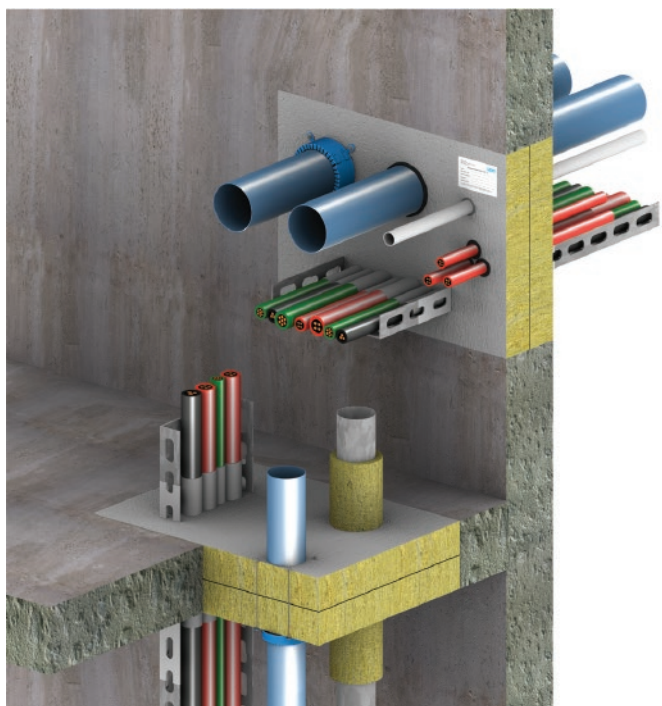
Revestimiento Cortafuego para Sellado de Pasos y Protección de Cable

Guía de instalación



PROMASTOP® - CC

Revestimiento cortafuego para sellado de pasos y protección de cables



Descripción General

PROMASTOP® - CC es un revestimiento cortafuego "híbrido" a base de agua. Combina las cualidades de los recubrimientos intumescentes y ablativos.

En el área del sellado de penetraciones, PROMASTOP® - CC proporciona una protección confiable contra la propagación de humo, fuego y calor debido al efecto espumoso simultáneo con la formación de una capa cerámica y sólida.

Información General

- Almacenar y transportar a temperatura de 3°C - 35°C.;
- Se requiere un mínimo de +5°C, y un máximo de +40°C tanto para el sustrato como para la temperatura ambiente.
- Agite PROMASTOP® - CC (se recomienda un mezclador mecánico).
- PROMASTOP® - CC spray se puede diluir (máximo 0,5 litros de agua potable por cada cubeta de 12,5 kg);
- PROMASTOP® - CC puede ser aplicado con brocha, espátula o equipo airless.
- Una vez que el empaque original es abierto debe usarse completamente tan pronto como sea posible.
- Tiempo de secado: aprox. 8 horas a 20 ° C y una humedad relativa de 65% para 1 mm.
- El sustrato debe estar libre de aceite, grasa y polvo.
- Use agua para humedecer la lana y actuar como imprimante absorbente de sustrato.
- Asegure suficiente espacio alrededor de los servicios para la instalación del sello cortafuego, de lo contrario la abertura y el espacio requerido debe ser creado.
- Limpiar las herramientas con agua después de su uso.
- Como PROMASTOP® - CC es en base acuosa, puede causar corrosión en sustratos de acero.
- Puede ser pintado después de 24 horas; debe comprobarse adhesión y compatibilidad.

Recubrimiento en lana mineral de Roca			
Producto	Espesor en Seco (dft)	Espesor en Húmedo (wtf)	Consumo
PROMASTOP®-CC	0.7 mm	0.9 mm	1.33 kg/m ²
Consumo por lámina lana mineral de roca			
1000 x 600 mm	0.80 kg/placa		
1000 x 625 mm	0.83 kg/placa		

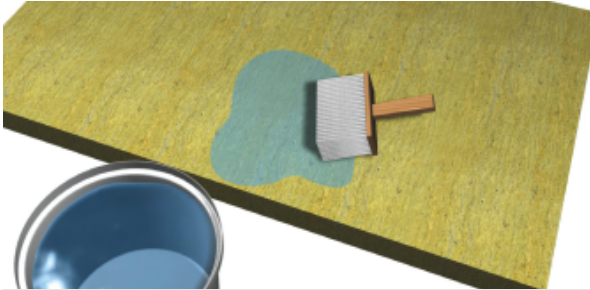
Detalles de instalación del sistema

Por favor refiérase al ETA, informe de clasificación o el Manual de detalles de la instalación en juntas y servicios.

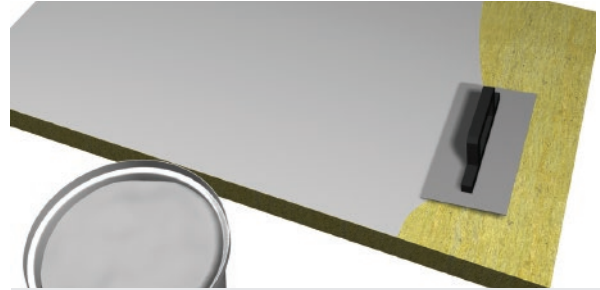
Información de seguridad

Remitirse a la Hoja de seguridad del Producto.

Guía de Instalación



1. Humedezca las láminas de lana mineral de roca.



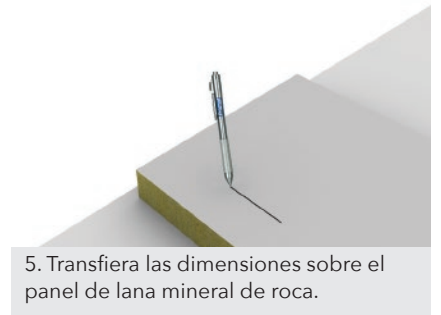
2. Aplique sobre la superficie de la lana de roca el espesor en húmedo de producto recomendado y considere tiempo para su secado.



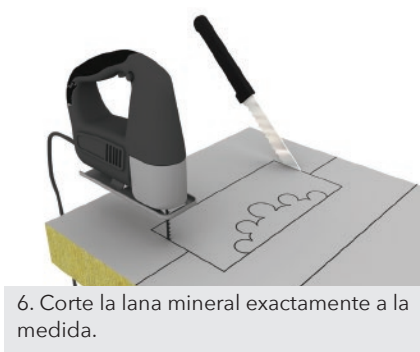
3. Limpie la abertura y los servicios que la penetran.



4. Mida las dimensiones exactas de la penetración.



5. Transfiera las dimensiones sobre el panel de lana mineral de roca.



6. Corte la lana mineral exactamente a la medida.

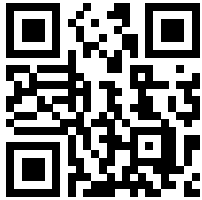


7. Si se requiere enmascare con cinta el área de trabajo en el muro.



8. Rellere el espacio entre los cables con Promastop® I líquido o pasta.

Promat



Escanea el código QR
para más información

Nota:

La información aquí contenida no compromete a Etex, ni a su Departamento de Asistencia Técnica, encargado de su desarrollo ya que es de libre y voluntaria aplicación y sus contenidos pueden ser interpretados inadecuadamente. Por lo tanto, el uso que se le dé a dicha información es responsabilidad de la persona o personas que la estén utilizando. La información contenida en este documento se considera actualizada hasta el día de su publicación. A partir de la fecha pueden realizarse modificaciones. Para verificar si el contenido del presente documento está vigente, comunicarse al correo, contacto.colombia@etexgroup.com o la línea WhatsApp (57) 317 275 29 63.

CÓDIGO: CEM-17-09

FECHA: 20-01-2023

VERSIÓN: 1



WhatsApp de Asistencia Técnica

317 2752963

Centro de
Servicios **etex**

Línea de atención **01 8000 966200**

Promat Colombia

Km 14, vía al Magdalena,
170001 Manizales, Caldas, Colombia

E info@promat.com.co

www.promat.com.co

Última actualización: Enero 2023