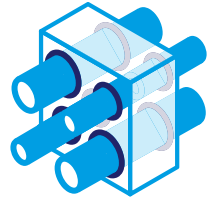


Promat



PROMASTOP[®] – M

Mortero cortafuego para sellado de pasos

Ficha Técnica



PROMASTOP® - M

Mortero cortafuego para sellado de pasos



Propiedades Técnicas Generales

Reacción al Fuego	A1	
Color	Gris claro	
Consistencia	Polvo	
Densidad en polvo	330 - 430 g/l	
Contenido de cenizas	86% +/- 3%	
Densidad en húmedo	1.4 g/cm ³ + 0.2 g/cm ³	
Densidad en seco	1.1 g/cm ³ + 0.2 g/cm ³	
Contenido de aire	13%	
Vida en mezcla	Aprox. 60 minutos (dependiendo de la consistencia)	
Endurecimiento	Tiempo	Resistencia a la flexión
	3 días	2.95 N/mm ²
	7 días	4.00 N/mm ²
	28 días	5.80 N/mm ²

Descripción general

PROMASTOP®- M es un mortero cortafuego en base cemento. PROMASTOP®- M en combinación con otros productos tiene un desempeño de hasta EI120 en muros y losas.

Área de aplicación

PROMASTOP® - M está diseñado para sellado de pasos y penetraciones de cables o conjunto de cables eléctricos, tuberías no combustibles (aceros, metales, cobre, etc.), tuberías combustibles (en combinación con nuestros sistemas de collarines y tiras intumescentes) y en general para sellado de pasos de instalaciones en muros y losas.

Ventajas

- Excelente aislamiento térmico.
- Posible instalación en penetraciones con aberturas pequeñas.

Certificación y Ensayo

- EN 1366-3 (cables, conjunto de cables, tuberías)
- EN 13501-2 (Reportes de clasificación)

Empaque

- Bolsas de papel de 20 kg
- 40 bolsas/ estiba

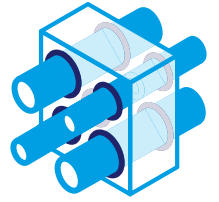
Requisitos de almacenamiento

- Conservar en lugar fresco y seco: 3 ° C - 35 ° C.
- Proteger de calor excesivo y temperaturas bajo 0°C.
- La vida útil del empaque original sellado al menos 12 meses.
- Una vez abierto la bolsa deben ser consumidas rápidamente.

Instrucciones de seguridad

Remitirse a la Hoja de seguridad del Producto.

Promat



PROMASTOP[®] – M

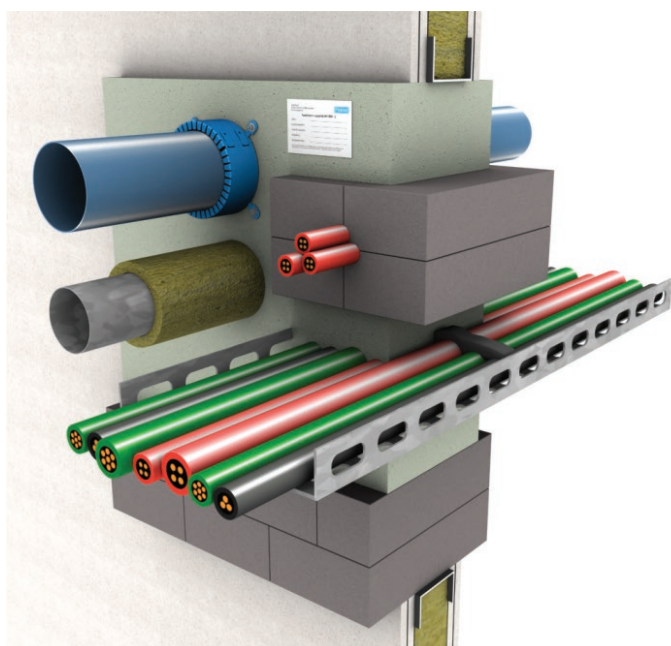
Mortero cortafuego para sellado de pasos

Guía de instalación



PROMASTOP® - M

Mortero cortafuego para sellado de pasos



Descripción General

PROMASTOP® - M es un mortero cortafuego en base cemento, el cual fragua sin grietas.

Información de seguridad

Hoja de seguridad disponibles por solicitud.

Información General

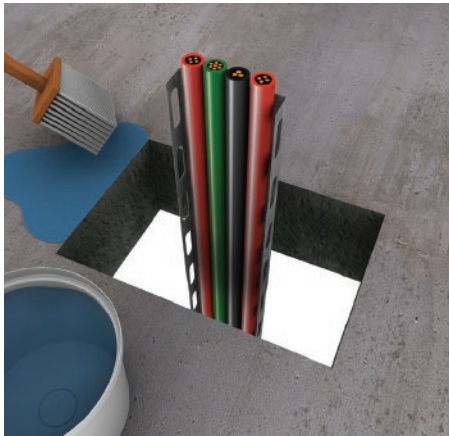
- Mortero en base cemento para uso al exterior.
- Instalación manual o con equipo.
- Ratio de mezclado recomendado:
 - Instalación manual: Mortero: agua = 5 : 2.4 (=20 kg de polvo de mortero producira hasta 23 ltrs de mortero en fresco).
 - Instalación con equipo: Dependiendo de la configuración de la máquina.
- La consistencia de PROMASTOP® - M es muy pegajosa y puede por lo tanto incluso aplicarse en las partes superiores de pequeñas áreas.
- Pre-perforaciones para tornillos no son requeridas.
- Asegurar suficiente espacio alrededor de los servicios para instalar el correspondiente sello cortafuego dependiendo del tipo de penetración. De lo contrario, el espacio necesario deberá ser creado.
- Limpie las herramientas de aplicación inmediatamente después de usarlas con agua.
- PROMASTOP® - M alcanzará endurecimiento total después de 28 días.
- Mínimo +5 °C, máximo +35 °C del sustrato y temperatura ambiente.
- Para su uso en sustratos absorbentes, pre-humedecer con agua limpia.
- Una vez abiertas las bolsas deben utilizarse lo antes posible. Vuelva a sellar las bolsas adecuadamente después del uso.
- Almacene las bolsas en condiciones secas y preferiblemente bajo techo.

Detalles de instalación del sistema

Por favor refiérase al ETA, informe de clasificación o el Manual de detalles de la instalación en cables, tuberías y ductos.

Recubrimiento en lana mineral de Roca					
	1 m ²	10% cableado	20% cableado	30% cableado	40% cableado
PROMASTOP® - M	kg	100 mm	90 mm	80 mm	70 mm

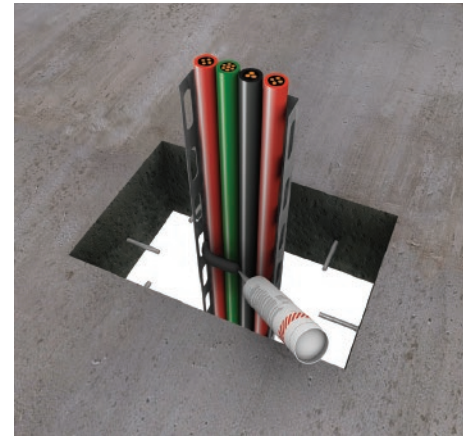
Guía de Instalación



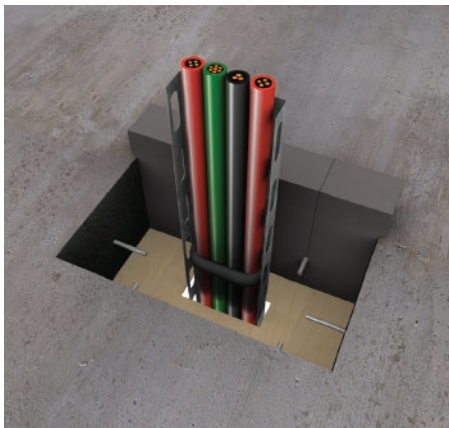
1. Limpiar la abertura con agua.



2. Para la construcción de sellos de penetración en losas, instalar una varilla de acero de 80 mm de largo. Estas varillas deberán estar centradas en el sello de la penetración cada 250 mm, pero mínimo una varilla de acero en cada lado y éstas deberá ser insertada con una distancia de 250 mm, y como mínimo una varilla de acero en cada lado de la abertura. La varilla de acero deberá insertarse en la losa con una profundidad de 40 mm y cubierta por 40 mm de espesor de PROMASTOP®-M. No se requiere varilla de acero para instalación en muro.



3. Aplique PROMASEAL®- AG para cables y conjunto de cables.



4. Donde sea requerido instalar formaleta para fundido de Promastop®- M (ej. En losa: Madera, láminas o lana mineral) o enmarcado (ej: en muro: lámina Promatect®, láminas de yeso resistentes al fuego) dependiendo del tamaño de la penetración. En muro: instalar PROMASTOP®-M simétricamente (25 o 50 mm en ambas caras hacia afuera del muro a 100 mm), también instalar PROMASTOP®- B simétricamente; En losa: instalar PROMASTOP®-M y PROMASTOP®-B asimétricamente (50 mm hacia afuera en la cara superior de la losa a 150 mm)



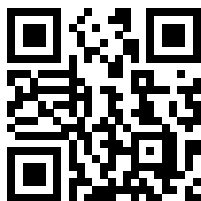
5. Cerrar el remante de abertura con PROMASTOP®-M. Considere que para tamaños grandes de aberturas y penetraciones, se requiere trabajar con la viscosidad del producto para alcanzar espesor o altura correctos.



6. Afinar el acabado de la superficie. Instale la etiqueta de identificación.

Nota: Para más detalles de instalación en cables, tuberías y ductos refiérase al reporte de clasificación.

Promat



Escanea el código QR
para más información

Nota:

La información aquí contenida no compromete a Etex, ni a su Departamento de Asistencia Técnica, encargado de su desarrollo ya que es de libre y voluntaria aplicación y sus contenidos pueden ser interpretados inadecuadamente. Por lo tanto, el uso que se le dé a dicha información es responsabilidad de la persona o personas que la estén utilizando. La información contenida en este documento se considera actualizada hasta el día de su publicación. A partir de la fecha pueden realizarse modificaciones. Para verificar si el contenido del presente documento está vigente, comunicarse al correo, contacto.colombia@etexgroup.com o la línea WhatsApp (57) 317 275 29 63.

CÓDIGO: CEM-17-10

FECHA: 20-01-2023

VERSIÓN: 1



WhatsApp de Asistencia Técnica

317 2752963

Centro de
Servicios **etex**

Línea de atención **01 8000 966200**

Promat Colombia

Km 14, vía al Magdalena,
170001 Manizales, Caldas, Colombia

E info@promat.com.co

www.promat.com.co

Última actualización: Enero 2023