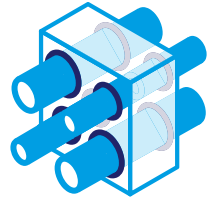


Promat



PROMASEAL[®] – A Acrylic

Sellante Cortafuego Acrílico

Ficha Técnica



PROMASEAL® - A Acrylic

Sellante Cortafuego Acrílico



Propiedades Técnicas Generales

Color	Blanco y/o Gris
Consistencia	Pasta
Densidad	En húmedo: $1.6 \pm 0,2 \text{ g/cm}^3$ En Seco : $1.8 \pm 0,2 \text{ g/cm}^3$
Contenido de Cenizas	$86 \pm 5 \text{ wt}\%$
Movilidad	Elongación mínimo 15% Compresión Mínima 15%
Categoría de uso	Clase Y1 (Eurocode)
Reacción al fuego	Clase E (Eurocode)

** Uso acorde a resultados de ensayo de fuego

Descripción general

PROMASEAL®-A es un sellante cortafuego acrílico monocomponente. Juntas estáticas o sin movimiento se pueden sellar de forma rápida gracias a sus cualidades de aplicación. Una pintura común de emulsión o acrílica puede ser utilizada para colorear o pintar las juntas.

Área de aplicación

PROMASEAL®-A es un sellante cortafuego para juntas horizontales y verticales en muros y pisos con un movimiento máximo del 7.5% para sellar el paso de humo y fuego.

PROMASEAL®-A puede ser usado como relleno de espacio anular entre componentes estructurales y aislamientos sostenidos. También está aprobado como sello cortahumo en el sistema Promatect H de barrera horizontal para tratamiento de juntas de fachada flotante y parapetos.

Ventajas

- Puede ser pintado.
- Excelente adhesión a diferentes sustratos.

Certificación y ensayo

- ASTM / UL
- EN 1366-3 (cables, conjunto de cables, tuberías)
- EN 1366-4 (juntas) EM 13501-2 / Reportes de clasificación.
- EN 13501-1/2
- ETAG 026-2
- BS 476: Part 20: 1987
- BS 476: Part 22: 1987
- BS EN 1366-3: 2004
- BS EN 1366-4: 2006

Conformidad de Producto:

EN 10204

- ISO 9001:2015
- ISO 14001: 2015
- ISO 45001:2018

Empaque

- Cartuchos de 310 ml
- 12 cartuchos /caja
- 1200 cartuchos /estiba

Requisitos de almacenamiento

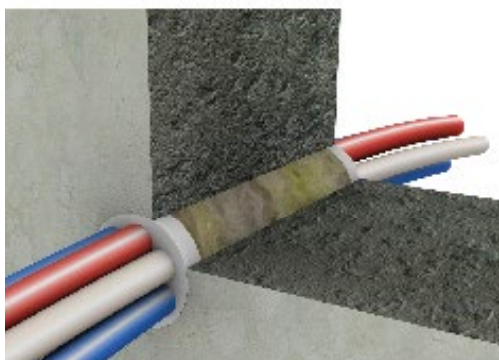
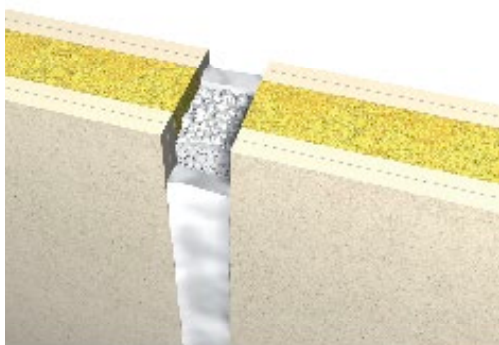
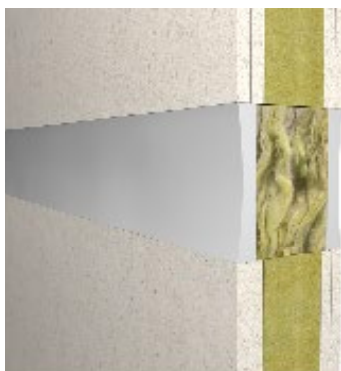
- Conservar en lugar fresco y seco: $3^\circ \text{C} - 35^\circ \text{C}$
- La vida útil del envase original, al menos 18 meses
- Una vez abierto el envase original, los cartuchos deben ser terminados con rapidez.

Instrucciones de seguridad

Remitirse a la Hoja de seguridad del Producto.

PROMASEAL® - A Acrylic

Sellante Cortafuego Acrílico



Descripción General

PROMASEAL®-A sellante acrílico, monocomponente para tratamiento y sellado de juntas estáticas y sin movimiento; instalación práctica, de forma rápida y segura gracias a su excelente adhesión y cualidades de aplicación. Puede usarse pintura común de emulsión para dar color o acabado a las juntas.

Información General

- El ancho mínimo de las juntas es de 5 mm.
- Formación del recubrimiento después de aprox. 15 minutos (20 ° C y con humedad relativa de aprox. 65%).
- Puede ser pintado después de 24 horas; debe comprobarse adhesión y compatibilidad.
- Una vez que el envase original es abierto debe usarse completamente tan pronto como sea posible
- Limpiar las herramientas con agua después de su uso.
- Asegure suficiente espacio alrededor de los servicios para instalar el sello cortafuego. De lo contrario el espacio necesario tiene que ser creado.
- Se requiere un mínimo de 5 ° C, y un máximo de 40 ° C tanto para el sustrato como para la temperatura ambiente.
- Humedad relativa de más del 65% dará lugar a una extensión prolongada los tiempos de secado.
- Asegure una buena adherencia entre el sustrato y la primera capa del sellante.
- El sustrato debe estar libre de aceite, grasa y polvo.
- Use agua para amortiguar el PROMASEAL®-A y actuar como una imprimación para sustratos absorbentes.

Detalles de instalación del sistema

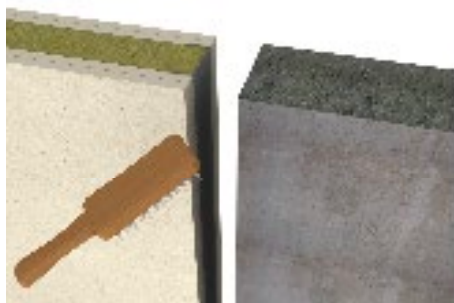
Por favor refiérase al ETA, informe de clasificación o el Manual de detalles de la instalación en juntas y servicios.

Información de seguridad

Remitirse a la Hoja de seguridad del Producto.

Consumo Teórico por cartucho de 310 ml					
Ancho de Junta	10 mm	15 mm	20 mm	25 mm	30 mm
Profundidad Junta					
10 mm	3.1 m	2.0 m	1.5 m	1.2 m	1.0 m
15 mm	2.0 m	1.3 m	1.0 m	0.8 m	0.7 m
20 mm	1.5 m	1.0 m	0.7 m	0.6 m	0.5 m

Guía de Instalación de Juntas



1. Limpie la abertura o junta. No debe haber residuos de ningún tipo (polvo, grasa, etc)



2. Si se requiere, enmascare a 10 mm el exterior de la abertura del muro o losa con cinta.



3. Inserte el relleno de la junta (poliestileno o lana mineral de roca acorde a los requisitos del ensayo).



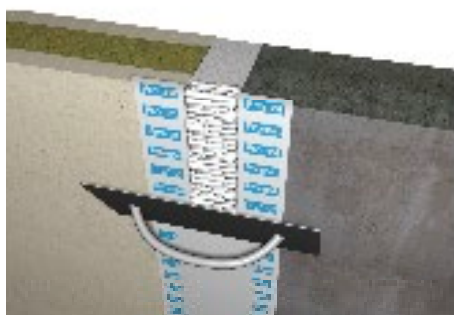
4. Mida el espesor correcto requerido.



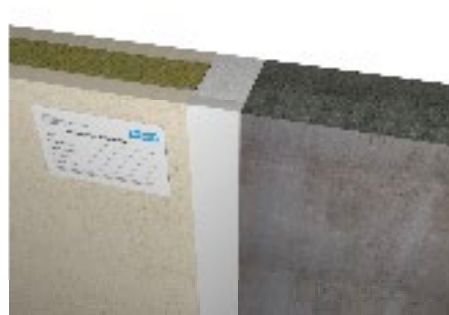
5. Asegure la adhesión entre el sustrato y la primera capa de sellante (viene en cartuchos y en canecas de 12 kg)



6. Aplique el espesor correcto de sellante (acorde a los requisitos del ensayo).

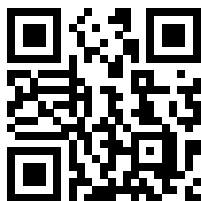


7. Afine la superficie y el acabado antes de que el sellante seque con una espátula húmeda.



8. Sujete al sustrato la etiqueta de marcado (debe indicar el producto, fecha de aplicación y responsable)

Promat



Escanea el código QR
para más información

Nota:

La información aquí contenida no compromete a Etex, ni a su Departamento de Asistencia Técnica, encargado de su desarrollo ya que es de libre y voluntaria aplicación y sus contenidos pueden ser interpretados inadecuadamente. Por lo tanto, el uso que se le dé a dicha información es responsabilidad de la persona o personas que la estén utilizando. La información contenida en este documento se considera actualizada hasta el día de su publicación. A partir de la fecha pueden realizarse modificaciones. Para verificar si el contenido del presente documento está vigente, comunicarse al correo, contacto.colombia@etexgroup.com o la línea WhatsApp (57) 317 275 29 63.

CÓDIGO: CEM-17-03

FECHA: 20-01-2023

VERSIÓN: 1



WhatsApp de Asistencia Técnica
317 2752963

Centro de
Servicios **etex**

Línea de atención **01 8000 966200**

Promat Colombia

Km 14, vía al Magdalena,
170001 Manizales, Caldas, Colombia

E info@promat.com.co

www.promat.com.co

Última actualización: Enero 2023