

SUSTAVI SANACIJE U POTRESU OŠTEĆENIH ZGRADA



* **Nedavni potres u Zagrebu** prouzročio je oštećenja na mnogim zgradama. Najčešća oštećenja manifestirala su se kao urušavanje zabatnih zidova krovišta te pukotine na mnogim nosivim i nenosivim zidovima i stropovima. Uz pukotine, najveća je šteta nastala i na dimnjacima.

U segmentu sanacije oštećenih zgrada možemo vam ponuditi brojna rješenja...

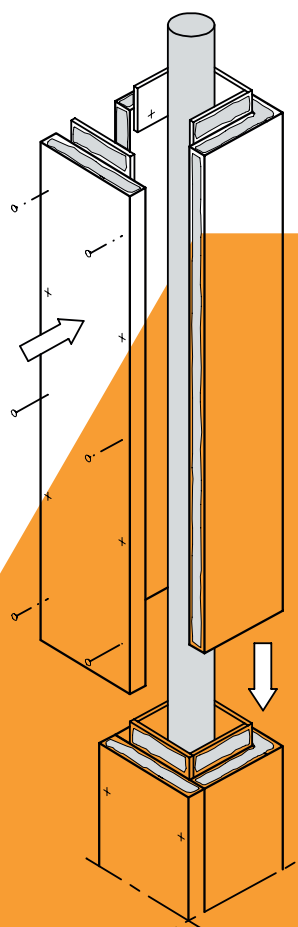
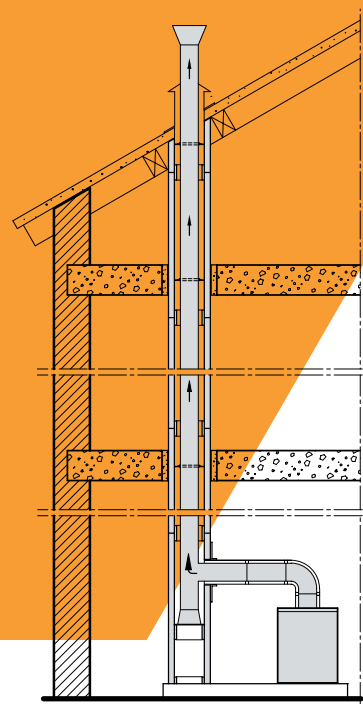
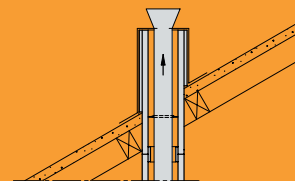


PROMAT SUSTAV OBLOGE DIMOVODNE CIJEVI

* Promat rješenje za protupožarno oblaganje dimovodne cijevi atestirano je prema važećoj hrvatskoj normi za dimnjake HRN DIN V 18160. Rješenje je vrlo jednostavno za montažu i npr. za zaštitu u klasi EI 30 (30 minuta) obloga dimovodne cijevi izrađuje se od PROMATECT-L500 ploča debljine od samo 25 mm, dok se obloga dimovodne cijevi u klasi vatrootpornosti EI 90 izrađuje od ploča debljine 40 mm.

Elementi obloge mogu se izraditi na gradilištu ili se mogu pripremiti u radionici i montirati na gradilištu.

Prednost **Promat sustava dimnjaka** uz razumnu cijenu svakako je i u maloj težini u usporedbi s klasičnim dimnjačkim elementima ili dimnjacima zidanim ciglom tako da za Promat sustav nije po-



trebno dodatno ojačanje temelja dimnjaka ili statičko ojačanje međukatnih konstrukcija. Ostale prednosti su svakako da se radi o suhim radovima bez potrebe za velikim čišćenjima nakon radova.

Napominjemo da je **Promat sustav dimnjaka** moguće bez ikakve opasnosti od zapaljenja voditi kroz stropove i krovove izrađene od drvenih greda te da uz pravilno brtvljenje u poziciji drvenih greda ne postoji opasnost zapaljenja nosive drvene konstrukcije.

Promat sustav obloge dimovodne cijevi mogu izvoditi izvođači ovlašteni od tvrtke Promat.

Kontakt izvođača zatražite od Promat ureda u Zagrebu.

* Ukoliko je utvrđeno da pukotine nisu konstruktivne naravi tj. da nisu narušile statiku zida ili stropa može se pristupiti sanaciji s jednim od predloženih **SINIAT** proizvoda i sustava. Prvo što bi se trebalo napraviti je s čekićem provjeriti stabilnost žbuke. Udarcima čekića ukloniti žbuku koja nije čvrsto vezana za podlogu. Ukoliko je žbuka čvrsta i postojana špahlom je potrebno očistiti pukotinu kako bi se osigurala kvalitetna veza novog i postojećeg materijala. Mjesto sanacije treba otprašiti te impregnirati duboko upijajućim prajmerom **ADERA PRYMER UNIVERSAL**. Nakon sušenja prajmera slijedi ispunjavanje pukotine odgovarajućom gipsanom masom.



SANACIJA PUKOTINA SINIAT SUSTAVIMA



✿ Ukoliko pukotina nije šira od 5 mm istu ispuniti s **NIDA PROFESIONAL/NIDA PROFESIONAL FRESH** masom te pukotinu bandažirati s trakom od staklenih vlakana. Traku također „utopiti“ s preporučenom masom te nakon sušenja obrusiti s brusnim papirom granulacije od 120 do 200. Završnu obradu izvesti punoplošno s predgotovljenom masom **NIDA READYMIX** ili glet masom **ADERA LISS** koju je potrebno nakon sušenja također obrusiti brusnim papirom granulacije 120 do 200.

✿ Ukoliko je pukotina šira od 5 mm istu ispuniti s armiranom gipsanom žbukom **SINIAT FYBRO** koja je ojačana staklenim vlaknima i nije potrebno dodatno armiranje spojeva pomoću trake. Završnu obradu izvesti punoplošno s predgotovljenom masom **NIDA READYMIX** ili glet masom **ADERA LISS** koju je potrebno nakon sušenja također obrusiti brusnim papirom granulacije 120 do 200.

✿ Ukoliko se utvrdi da veći dio žbuke nema dobru prionjivost i čvrstoću potrebno je ukloniti svu žbuku s površine do „zdravog“ dijela ili najbolje do same opeke. Nakon uklanjanja žbuke, zid je potrebno otprašiti te impregnirati duboko upijajućim prajmerom **ADERA PRYMER UNIVERSAL** te čitavu površinu ožbukati s **ADERA STRATO** gipsanom žbukom ili još bolje armiranom gipsanom žbukom **SINIAT FYBRO** koja je ojačana staklenim vlaknima.

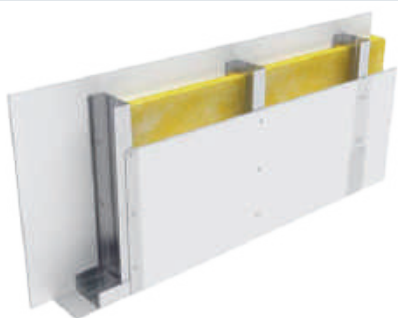
✿ Moramo napomenuti da je **SINIAT** kao jedan od najinovativnijih proizvođača sistema suhe gradnje razvio je poseban program ultramodernih traka za sanaciju pukotina u sistemima suhe gradnje. Trake **CONNECT** i **COMFORT** predstavljaju idealno rješenje za sanaciju pukotina nastalih tijekom potresa na suhomontažnim gipskartonskim sistemima zidova i stropova.

SANACIJA ZABATNIH ZIDOVA SINIAT SUHOMONTAŽNIM SUSTAVOM

Prilikom potresa nastala su značajna oštećenja zabatnih zidova koji su na mnogim objektima predstavljala opasnost za sigurnost građana i prije samoga potresa. Zabatni zidovi kao dio ovojnice objekta na velikoj većini oštećenih građevina nemaju konstruktivnu namjenu nego isključivo zatvaraju ovojnicu tj. fasadu do samoga krova. Takvi zidovi izvođeni su od opeke i morta koji je najčešće bio vapneni. Trenutačno smo svjedoci sanacije istih, a u većini slučajeva zabatni zidovi se saniraju na onaj isti tradicionalan masivni način s opekom kako su i bili izvedeni prilikom izgradnje. Svjesni toga da će pri potencijalnom sljedećem potresu takva vrsta zabata ponovo predstavljati opasnost za sigurnost građana predstavljamo suhomontažno rješenje sanacije zabata...

PREPORUČENI SUSTAV SINIAT CEMENTEX:

- * s vanjske strane jednostruka obloga od SINIAT cement-vlaknastih ploča 1x SINIAT CEMENTEX 12 A1
- * podkonstrukcija UA 100 na razmaku od 400mm, toplinska izolacija od minerale vune kao URSA FONO 100mm
- * s unutarnje strane jednostruka obloga od SINIAT cement-vlaknastih ploča 1x SINIAT CEMENTEX 12 A1



Pozicija	Koef.	Vrijednost	Mjerna jedinica
Zid CEMENTEX debljine 125mm (100mm mineralna vuna)	U	0.33	W/m. K
Zid CEMENTEX debljine 225mm (100mm mineralna vuna)+100mm EPS	U	0.17	W/m. K
Zid CEMENTEX debljine 275mm (100mm mineralna vuna)+150mm EPS	U	0.14	W/m. K

Pozicija	Koef.	Vrijednost	Mjerna jedinica
Zid CEMENTEX debljine 225mm (100mm mineralna vuna)	U	0.17	W/m ₂ K
Zid CEMENTEX debljine 325mm (100mm mineralna vuna)+100mm EPS	U	0.12	W/m ₂ K
Zid CEMENTEX debljine 375mm (100mm mineralna vuna)+150mm EPS	U	0.1	W/m ₂ K



2

- * s vanjske strane jednostruka obloga od SINIAT cement-vlaknastih ploča 1x SINIAT CEMENTEX 12 H1 A1
- * dvostruka podkonstrukcija UA 100 na razmaku od 400mm, toplinska izolacija od minerale vune kao URSA FONO 2x100mm. UA profili su razmaknuti.
- * s unutarnje strane jednostruka obloga od SINIAT cement-vlaknastih ploča 1x SINIAT CEMENTEX 12 H1 A1

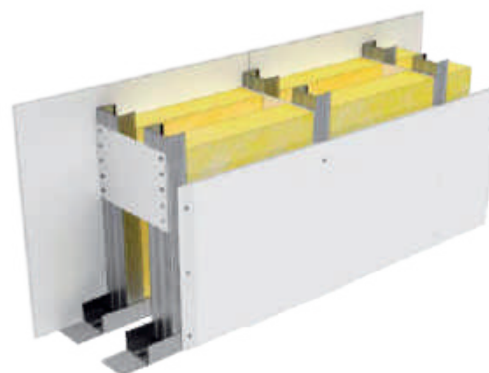


3

- * s vanjske strane jednostruka obloga od SINIAT cement-vlaknastih ploča 1x SINIAT CEMENTEX 12 H1 A1
- * dvostruka podkonstrukcija UA 100 na razmaku od 400mm, toplinska izolacija od minerale vune kao URSA FONO 3x100mm. UA profili su razmaknuti 100mm.
- * s unutarnje strane jednostruka obloga od SINIAT cement-vlaknastih ploča 1x SINIAT CEMENTEX 12 H1 A1



Pozicija	Koef.	Vrijednost	Mjerna jedinica
Zid CEMENTEX debljine 325mm (100mm mineralna vuna)	U	0.11	W/m ₂ K
Zid CEMENTEX debljine 425mm (100mm mineralna vuna)+100mm EPS	U	0.09	W/m ₂ K
Zid CEMENTEX debljine 475mm (100mm mineralna vuna)+150mm EPS	U	0.08	W/m ₂ K



Promat

 **Siniat**
Shaping the way people build

Promat i Siniat su dio Etex Grupe, svjetskog proizvođača građevinskih materijala. S više od 13.000 predanih zaposlenika, Etex je prisutan u više od 40 država diljem svijeta.

Siniat se bavi proizvodnjom sustava suhe gradnje, a Promat proizvodi i prodaje visokokvalitetne građevinske materijale i izolacijske sustave.

Etex Building Performance Hrvatska

* Siniat

* Igor Jakšić
M: +385 91 40 30 165
E: igor.jaksic@etexgroup.com

* Mario Stjepanović
M: +385 91 20 00 153
E: mario.stjepanovic@etexgroup.com

* Tomislav Mate Kujundžić
M: +385 (0)91 42 34 444
E: tomislav.kujundzic@etexgroup.com

* Promat

* Igor Grahovar
M: +385 99 3794 555
E: igor.grahovar@etexgroup.com

* Zdenko Krakan
M: +385 98 210 861
E: zdenko.krakan@etexgroup.com

etex inspiring ways
of living