



# MASILLA BASE

## Tratamiento de Juntas

FICHA

TÉCNICA

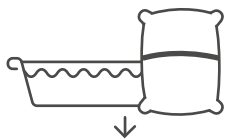


# Masilla Base

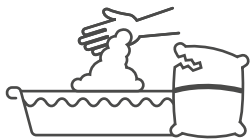
## Tratamiento de Juntas

Masilla Base para juntas y enlucidos de placas de yeso cartón. La nueva formulación de Masilla Base esta compuesta por sulfato de calcio semihidratado más aditivos retenedores de humedad y pegamento que le confieren unas excelentes propiedades de adherencia, cremosidad y trabajabilidad.

### Preparación



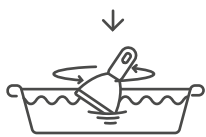
En un recipiente limpio y preferentemente más ancho que alto, vierta agua a razón de 20 Lts. de agua por saco de Masilla Base 25 Kg.



Abra el saco y revuelva con la mano el contenido saco, (esta operación evita aglomeraciones posteriores de la mezcla). Espolvoree manualmente la Masilla base hasta que quede un capa de material seco en la superficie.



Deje reposar 3 min la preparación.



Si requiere un fragüado más rápido, bata la mezcla con espátula o plana. En caso contrario, bata sólo la porción de mezcla que va a utilizar, ya que el tiempo útil de reposo es de 30 min.

### Ventajas



Asegura una excelente adherencia de la cinta a la placa de Yeso cartón.



Como aparejo reemplaza la pasta muro.



Permite enlucir las placas de yeso cartón sin riesgo de sopladuras.



No requiere puente adherente.



Fragüado rápido.

### Usos

- 1 Tratamiento de juntas de placas de Yeso Cartón.
- 2 Permite enlucir completamente las placas y dejar una superficie lisa, suave y libre de imperfecciones.
- 3 Reemplaza el uso de la pasta muro.
- 4 Reparación superficial de placas de yeso cartón.
- 5 Reparación y preparación de muros para pintura.
- 6 Recubrimiento de esquineros y otros elementos de terminación.
- 7 Encuentros: Tabique-Tabique, Tabique-Cielorraso.

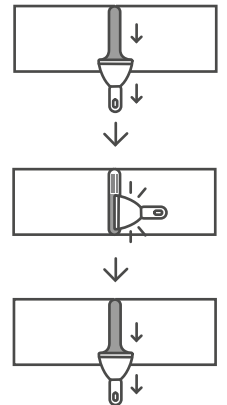
### Aplicación Masilla Base

#### Sobre cinta de papel microperforada

Aplicar la primera capa de forma abundante sobre la junta de placas.

Aplicar la cinta de papel microperforada presionándola con una espátula. Retirar el excedente y cuando la primera capa este seca, aplicar una nueva capa, tapando la cinta aplicada.

Aplicar nuevamente una capa delgada (una vez fragüada la anterior), cubriendo una superficie mayor con un tiempo de 15 min. apróx. como remate final.

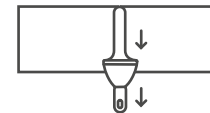


#### Sobre cinta de fibra de vidrio

Aplicar la cinta directamente en la junta de las placas.

Aplicar la primera capa de Masilla base tapando la cinta aplicada.

Aplicar nuevamente una capa delgada, una vez fragüada la anterior, cubriendo una superficie mayor con un tiempo de 15 minutos como remate final.



### Recomendaciones de Uso

- Almacenar y trabajar la Masilla Base en un lugar seco y ventilado.
- Proteger siempre la Masilla Base del contacto con el agua, humedad y del sol.
- El recinto a trabajar y el agua deben tener una temperatura superior a 5° C. e inferior a 35° C.
- Tanto el recipiente a utilizar como el revestimiento o superficies a cubrir deben estar libres de polvo, residuos y seco.
- En ningún caso debe ir primero la Masilla Base antes que el agua en el recipiente.
- Revolver la mezcla con la mano.
- Almacenar sacos por orden de llegada para evitar la absorción de humedad por tiempo acumulado.
- El tiempo útil es de 30 minutos, por lo tanto se debe preparar la cantidad necesaria a utilizar en ese período de tiempo.

### Características

- **Tiempo de fragüe:** 30 minutos aprox.
- **Tiempo duración saco abierto:** 1 mes (en un lugar seco y sin presencia de humedad).
- **Peso:** 25 Kg aprox.
- **Almacenamiento:** 6 meses máximo (desde la fecha de fabricación indicada en el envase), mantenida en un lugar seco (evitando contacto con el agua o humedad), ventilado y separado del piso.
- **Color:** Beige

### Rendimiento

- Rendimiento en juntas: 0,35 Kg/m<sup>2</sup> de placa de yeso cartón.
- Rendimiento enlucidos: 0,55 kg/m<sup>2</sup> de placa de yeso cartón.