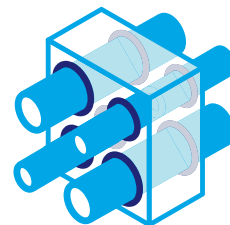
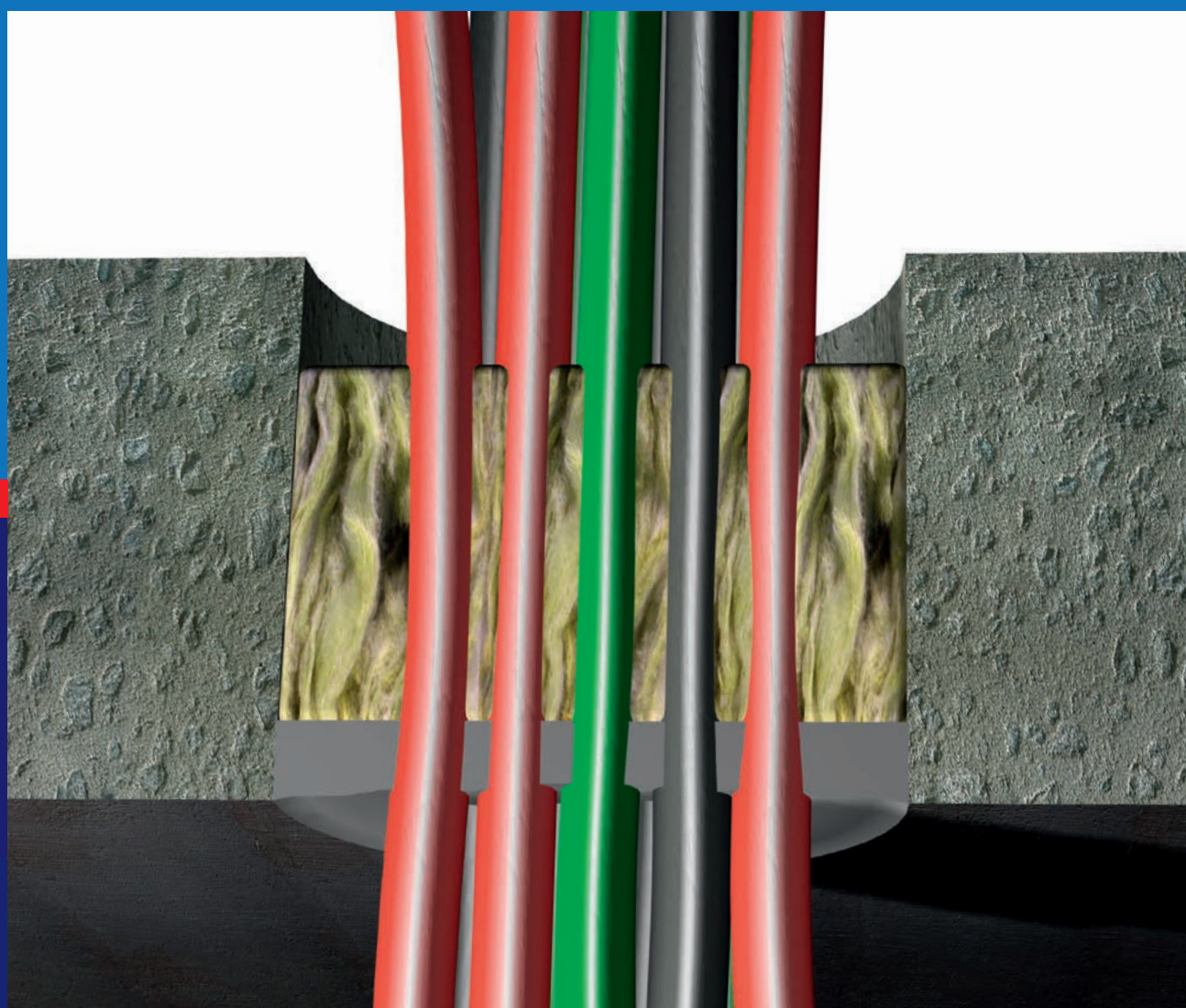


Promat



PROMASEAL[®]-AG Ogniochronna masa uszczelniająca

Wskazówki użytkowania wyrobu
Do uszczelnień przejść instalacyjnych





- Względna wilgotność powietrza powyżej 65% powoduje wydłużenie czasu schnięcia;
- Należy zapewnić dobrą przyczepność podłoża pod pierwszą warstwę masy uszczelniającej;
- Podłoże musi być oczyszczone z olejów, tłuszczu i pyłu;
- Jako grunt w celu zwilżenia chłonnego podłoża należy stosować wodę lub rozcieńczony wodą PROMASEAL®-AG.
- Kategoria zastosowania - Typ Y1:
- Wyrób przeznaczony do stosowania w temperaturach od -20°C do +70°C na powierzchni narażone na promieniowanie UV, ale nienarażone na deszcz;
- Używana do zabezpieczeń w klasach odporności ogniowej EI30 do EI120.

Szczegółowe wskazówki stosowania wyrobu

Informacje dotyczące zastosowania do kabli i rur dostępne w ETA, raporcie klasyfikacyjnym lub podręczniku montażu.

Informacje dotyczące bezpieczeństwa

Karta charakterystyki wyrobu dostępna na żądanie.

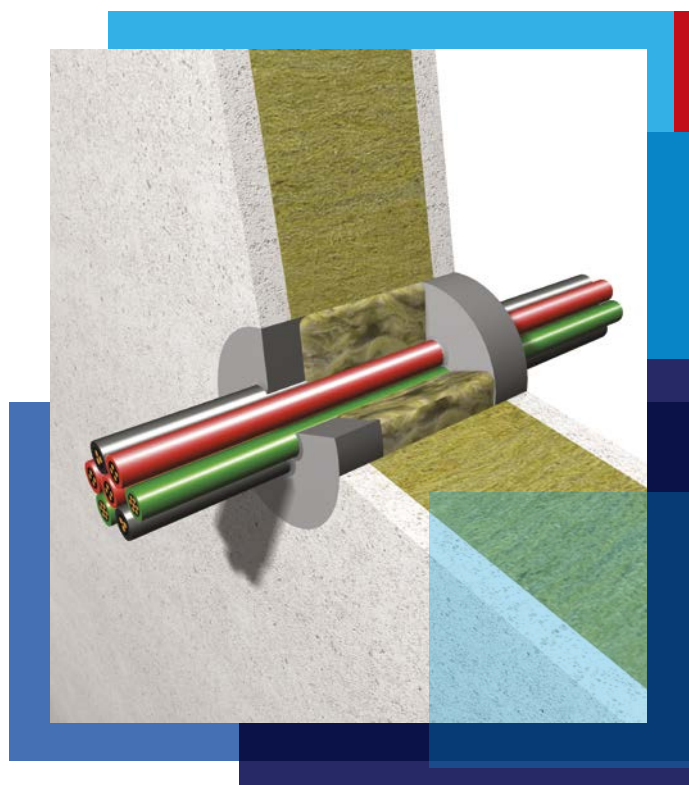
PROMASEAL®-AG

Ogniochronna masa uszczelniająca

PROMASEAL®-AG to pęczniąca, jednoskładnikowa masa uszczelniająca na bazie akrylu o właściwościach ogniochronnych, wytwarzająca wysokie ciśnienie w procesie rozszerzania.

Informacje ogólne

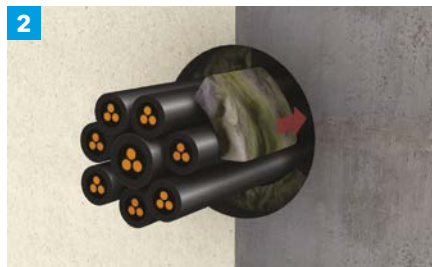
- temperatura przechowywania i transportu 3°C - 35°C;
- Utwardzanie powłoki po ok. 15 min (w temp. 20°C i wilgotności względnej 65%);
- Nakładanie powłok malarskich jest możliwe po 24 godzinach; należy sprawdzić przyczepność i mieszalność;
- Opakowanie po otwarciu należy w pełni zużyć tak szybko, jak to możliwe;
- Po użyciu narzędzia należy oczyścić przy użyciu wody;
- Należy zapewnić wystarczającą przestrzeń przejścia wokół przewodu do zastosowania uszczelnienia ogniochronnego. W razie konieczności należy stworzyć niezbędną przestrzeń;
- Minimalna temperatura podłoża i otoczenia +5°C, maksymalna +40°C;



Wskazówki do montażu uszczelnień przejść instalacyjnych



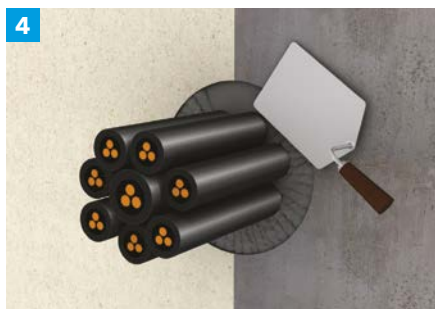
1
Oczyszczyć wejście do otworu i jeśli to konieczne, usunąć przewody z przejścia.



2
Szczelnie wypełnić wełną mineralną.



3
Nałożyć odpowiednią warstwę masy uszczelniającej.

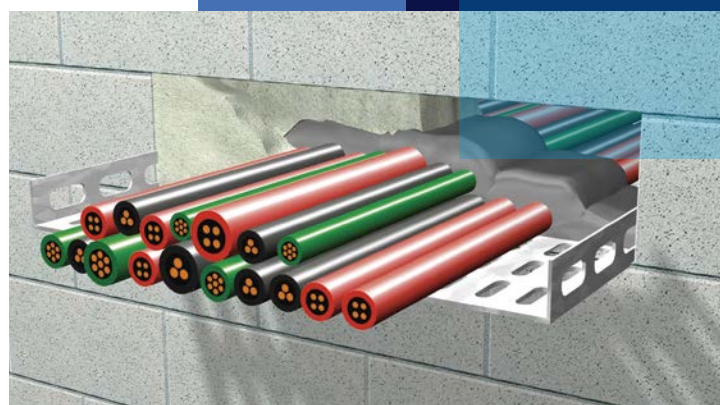


4
Wygładzić powierzchnię masy uszczelniającej pędzlem lub packą zwilżoną wodą zanim utworzy się sztywna powłoka.



5
Umieścić etykietę informacyjną.

Wyroby należy stosować zgodnie z ogólnymi przepisami dotyczącymi materiałów budowlanych oraz w szczególności zgodnie z zasadami dotyczącymi ogniochronności, obowiązującymi krajowymi certyfikatami i zatwierdzeniami oraz zgodnie z obowiązującymi krajowymi przepisami budowlanymi. Wyroby mogą być stosowane wyłącznie przez wyszkolonych specjalistów posiadających odpowiednią wiedzę i tylko po dokładnym zapoznaniu się z wytycznymi dotyczącymi instalacji, kartami charakterystyki, krajowymi certyfikatami i zatwierdzeniami. Aby uzyskać dodatkowe informacje na temat miejsca i sposobu zastosowania tego wyrobu należy zapoznać się z podręcznikiem Promat lub skontaktować się z lokalnym przedstawicielem Promat. Wszystkie niezbędne dokumenty można uzyskać bezpłatnie u lokalnego przedstawiciela Promat. W przypadku krajów spoza Unii Europejskiej zastosowanie mają odrębne wytyczne. W razie potrzeby prosimy o kontakt.



WOJ. PODLASKIE, WARMIŃSKO-MAZURSKIE, ZACHODNIOPOMORSKIE, POMORSKIE

tel. +48 606 707 990

WOJ. MAZOWIECKIE, LUBELSKIE

Damian Serewa

tel. +48 882 016 040

damian.serewa@etexgroup.com



WOJ. DOLNOŚLĄSKIE, LUBUSKIE, WIELKOPOLSKIE, OPOLSKIE

Jarosław Stachowiak

tel. +48 602 751 224

jaroslaw.stachowiak@etexgroup.com

WOJ. ŚLĄSKIE, MAŁOPOLSKIE, PODKARPACKIE

Karol Watoła

tel. +48 606 790 607

karol.watola@etexgroup.com

WOJ. ŁÓDZKIE, ŚWIĘTOKRZYSKIE, KUJAWSKO-POMORSKIE

Przemysław Paprzycki

tel. +48 602 718 439

przemyslaw.paprzycki@etexgroup.com

Doradztwo i sprzedaż przebieg instalacyjnych MAZOWIECKIE, POMORSKIE, ŁÓDZKIE, LUBELSKIE, WARMIŃSKO-MAZURSKIE, KUJAWSKO-POMORSKIE, PODLASKIE, ŚWIĘTOKRZYSKIE

Kamil Plaskota

tel. +48 571 407 348

kamil.plaskota@etexgroup.com

Doradztwo i sprzedaż przebieg instalacyjnych WIELKOPOLSKIE, ZACHODNIOPOMORSKIE, LUBUSKIE, DOLNOŚLĄSKIE, ŚLĄSKIE, PODKARPACKIE, MAŁOPOLSKIE, OPOLSKIE

Mirosław Wiaderek

tel. +48 571 407 181

miroslaw.wiaderek@etexgroup.com

Dział Techniczny Promat

technik@promatop.pl

Ekspert Rozwoju Technicznego

Justyna Kowalska

tel. +48 696 644 045

justyna.kowalska@etexgroup.com

Specjalista ds. BIM

Izabela Bączyk

tel. +48 571 407 372

izabela.baczyk@etexgroup.com

Kierownik Regionalny Tuneli

Jacek Ćwikliński

tel. +48 604 128 730

jacek.cwiklinski@etexgroup.com