

Promat



siniat



construire demain
2023

construction responsable
et durable du bâtiment

ENGAGEMENT
ENVIRONNEMENTALE

ENGAGEMENT
SOCIÉTALE

ENGAGEMENT
SANTÉ & BIEN-ÊTRE

ENGAGEMENT
SOCIAL

ENGAGEMENT
CONSTRUCTION DE DEMAIN



Promat & Siniat, des marques du groupe

etex inspiring ways
of living

Promat

Siniat

“ construire demain

Pour nous et pour les générations futures, nous devons imaginer et mettre en œuvre dès maintenant des modes constructifs et des solutions de rénovation de bâtiments plus responsables & durables pour notre planète et ses habitants.

Parce que le besoin de se loger, de travailler, de se retrouver... en sécurité et confortablement est immuable,

Parce que répondre à ce besoin maintenant sans compromettre les capacités des générations futures à répondre aux leurs est essentiel : c'est ça qu'on appelle le développement responsable et durable

Parce que le développement responsable et durable est justement au cœur de notre travail depuis plus d'une décennie, notamment à travers le principe de l'économie circulaire,

Parce que depuis toujours nous travaillons sur la sobriété d'utilisation de ressources vitales comme l'énergie et l'eau avec des résultats visibles dès aujourd'hui,

Parce que protéger les femmes et les hommes (les artisans comme les habitants) est aussi nécessaire que de préserver les ressources naturelles,

Parce que toutes les actions comptent à toutes les étapes du cycle de vie des produits, en engageant tous nos partenaires et clients

Les collaboratrices et collaborateurs d' Etex France BP avec ses marques Siniat & Promat agissent à vos côtés pour construire demain.



Valérie Lebon,
Directrice générale Etex France
Building Performance



ENGAGEMENT SOCIAL

Notre engagement **P. 17**

Construire demain avec des femmes et des hommes **P.18**

Accompagnement et formation des salariés **P. 20**

Sécurité **P. 22**

ENGAGEMENT ENVIRONNEMENTALE

Nos fondations pour construire demain **P. 27**

Notre gestion des consommations (eau, énergie, etc.) **P.30**

Notre gestion du CO₂ **P.32**

Notre gestion des sources de pollution **P.34**

Notre gestion de la biodiversité **P.38**

Nos sous-traitants & fournisseurs **P. 40**

ENGAGEMENT SOCIÉTALE

Nos actions en région pour construire demain **P. 41**

La formation, un service incontournable & connecté **P. 42**

Nos partenariats et mécénats **P. 43**

ENGAGEMENT SANTÉ & BIEN-ÊTRE

Construire demain avec des produits sains **P. 45**

Gagner en productivité, réduire la pénibilité et améliorer le bien-être sur chantier **P. 47**

Améliorer le confort dans l'habitat **P. 51**

ENGAGEMENT CONSTRUCTION DE DEMAIN

Une offre de services BIM complète & dédiée aux métiers du plâtre et de l'isolation pour construire demain **P. 57**

Des espaces évolutifs à l'infini **P. 60**

Des produits plus durables et faciles d'entretien **P. 62**

5
engagements
pour construire
demain



Etex est un groupe industriel international fort de plus de 100 ans d'expertise dans l'innovation, la production et la commercialisation de matériaux de construction à base de plâtre & de fibre-ciment, répondants aux principes de développement durable, pour tous les types de bâtiments.

L'ambition d'Etex, « Inspiring ways of Living », est d'offrir la possibilité de construire des espaces de vie toujours plus sûrs, plus durables, plus intelligents et plus esthétiques. Etex propose donc un large éventail de solutions légères, allant de systèmes modulaires innovants à des systèmes dernier cri de fibre-ciment et plaques de plâtre, d'applications pour les bardages, les façades, les toitures et les terrasses à la protection incendie et l'isolation haute performance pour les bâtiments.

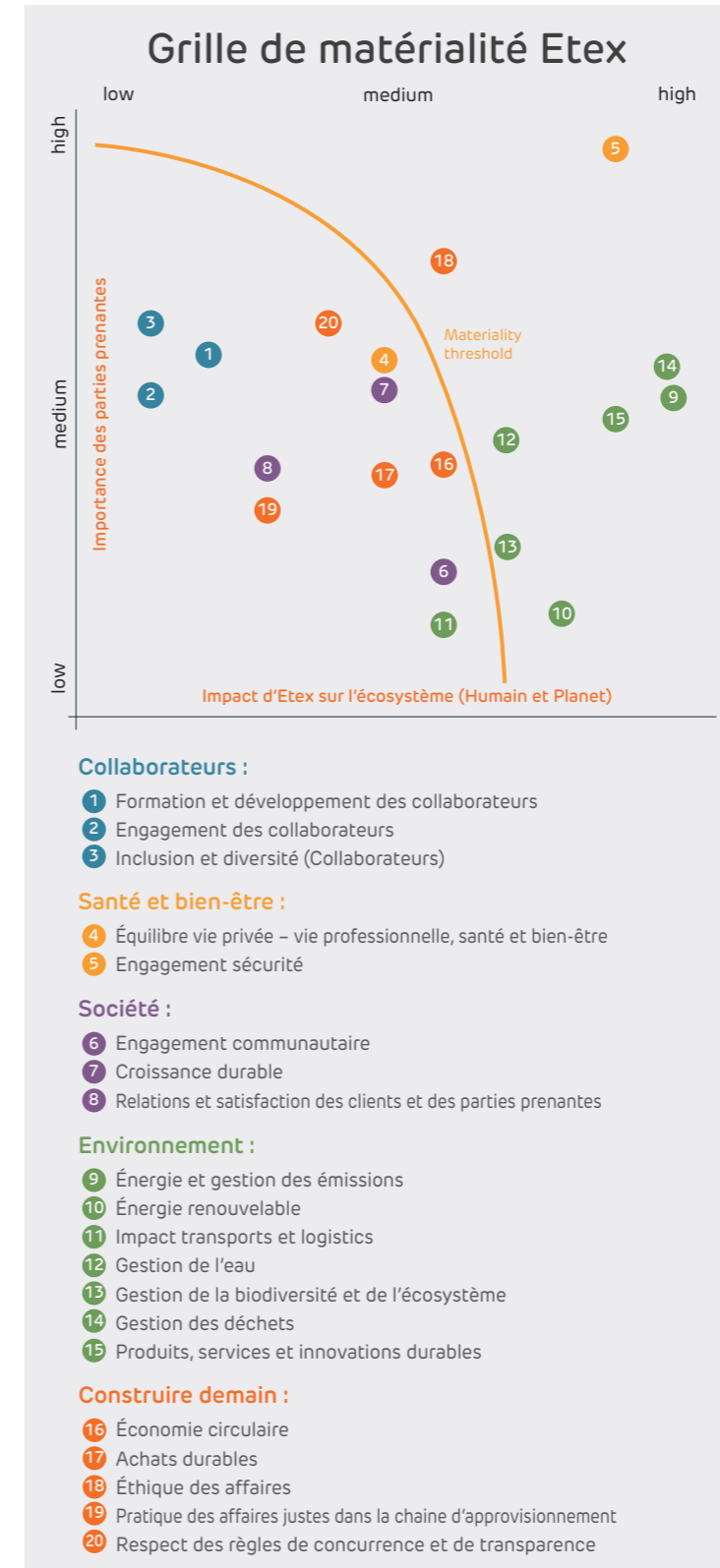
OBJECTIFS DE DÉVELOPPEMENT DURABLE

United Nations Global Compact

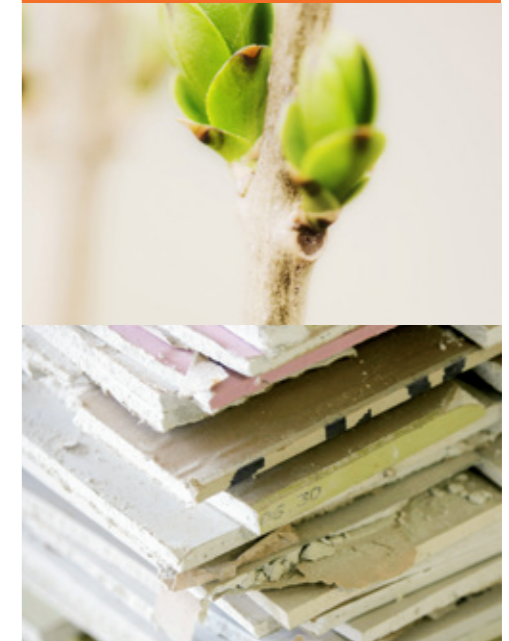
En 2020, avec l'adhésion au Global Compact, Etex s'engage à respecter les 10 principes du Pacte Mondial des Nations Unies qui couvrent les droits de l'Homme, les pratiques de travail équitables, la protection de l'environnement et la lutte contre la corruption. Pour aller plus loin un groupe de travail constitué des Managers Leaders a œuvré afin de définir les thématiques prioritaires parmi les Objectifs du Développement Durable (ODD) des Nations Unies. Les plans d'actions ont été établis sur chacun des 10 objectifs choisis.

3 : Bonne santé et bien-être	9 : Industrie, innovation et infrastructure
4 : Éducation de qualité	11 : Villes et communautés durables
5 : Égalité entre les sexes	12 : Consommation et production responsables
6 : Eau propre et assainissement	13 : Lutte contre les changements climatiques
7 : Énergie propre et d'un coût abordable	
8 : Travail décent et croissance économique	

Pour associer nos différentes parties prenantes dans la réflexion et le choix des priorités, Etex a conduit l'analyse de matérialité.



- Les résultats de cette analyse nous ont permis de définir 6 sujets prioritaires :
- La santé et la sécurité
 - La décarbonation et la réduction d'énergie
 - La réduction des déchets
 - La gestion de l'eau
 - L'économie circulaire
 - L'innovation pour plus de durabilité dans nos produits et services



L'ensemble de ces données d'entrée, le Global Compact, les ODD et les résultats de l'analyse de matérialité permettent de matérialiser la stratégie de développement durable du groupe Etex.

En route vers 2030, 6 piliers stratégiques du Groupe Etex

AUJOURD'HUI



Santé, sécurité et bien-être

- 0 accident mortel
- 0 blessure
- 0 burn out

À L'HORIZON 2025



Diversité, équité et inclusion

- Mettre en place des politiques pour assurer la diversité, l'équité et l'inclusion
- Former tous les collaborateurs
- Assurer l'égalité salariale entre les femmes et les hommes

À L'HORIZON 2025



Engagement client

- Construire une feuille de route durable pour chaque produit

À L'HORIZON 2030



Économie circulaire*

- Utiliser plus de 20% de matière recyclée
- 0 enfouissement des déchets
- Utiliser 100 % de packagings recyclés et les réduire de 20%
- Proposer un service de reprise de nos produits dans 80 % de nos pays européens
- Dédier 50 % de nos ressources R&D au développement durable

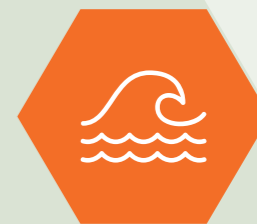
À L'HORIZON 2030



Décarbonation*

- Réduire de 35 % les émissions de gaz à effet de serre

À L'HORIZON 2030



Eau et biodiversité

- Construire une Feuille de Route

* Année de référence 2018

Etex France Building Performance

INDUSTRIEL FRANÇAIS


1247
collaborateurs


11
sites de
production


4
carrières

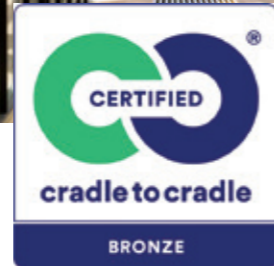
Filiale française d'Etex, Etex France Building Performance (EFBP) produit & commercialise notamment deux marques fortes : Siniat, leader technique de la plaque de plâtre & des solutions innovantes pour cloison-plafond-isolation, et Promat, leader technique des produits silico-calcaire & expert de la protection passive contre l'incendie. Etex France BP s'engage à agir de manière responsable et éthique.

Ce cadre de conduite est complété par des politiques ambitieuses avec des thématiques et des règles d'usage précises. Le département des audits internes du groupe déploie des audits triennaux sur l'ensemble de ses filiales, vérifiant ainsi leurs bonnes applications.





Une marque du groupe Etex



Siniat est le leader technique de la plaque de plâtre et spécialiste responsable et durable de solutions utiles pour cloison, plafond et isolation. Créateur de produits innovants et intelligents pour les bâtiments recevant du public comme pour les logements ou la maison, la marque Siniat s'engage pour le confort et la santé de tous, dans un environnement durable.

Grâce aux 11 sites de production et aux 4 carrières de gypse d'Etex France BP, SINIAT dispose d'un maillage régional fort pour produire et recycler les produits à base de plâtre à proximité de ses clients.

Siniat profite également du dispositif industriel européen du groupe Etex pour proposer la meilleure offre des produits et des systèmes sur le marché français

Siniat place l'innovation au cœur de sa stratégie pour répondre aux enjeux constructifs de performances énergétiques, économiques et de durabilité des bâtiments mais aussi pour le confort, la santé et le bien-être de tous.

Au-delà de la nécessité évidente de recycler et de limiter la pollution, la marque Siniat va plus loin en s'engageant à avoir un impact positif global sur l'environnement et la société. Pour cela, nous nous appuyons sur la démarche Cradle to Cradle, une philosophie holistique de la production industrielle qui intègre que tout est conçu en tant que ressource pouvant être à 100 % réutilisée, à tous les niveaux de la conception, de la production et de la réutilisation du produit.



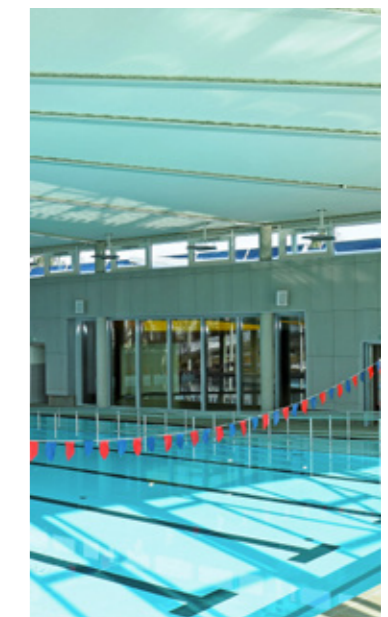
Une marque du groupe Etex

Créateur de produits innovants à succès comme PRÉGYWAB® ou SOLIDROC®, Siniat investit pour améliorer la durabilité, le confort, et la santé de tous, à travers des solutions pour répondre à toutes les contraintes pour tous les types de bâtiment (bâtiment public, maison individuelle...).

Engagé dans une démarche d'économie circulaire, Siniat dispose d'une politique forte de gestion des déchets et de recyclage du plâtre, à travers un service nommé **Eco Plâtre** depuis plus de 10 ans.

Tourné vers l'avenir, Siniat accompagne la digitalisation de ses clients et du bâtiment avec **la 1ère solution BIM complète pour les métiers du plâtre et de l'isolation**, en partenariat avec BIM Cloisons, pour une optimisation des coûts & délais des chantiers.

Innovation, Fiabilité, Proximité & Responsabilité sont les piliers de Siniat pour accompagner toujours mieux chaque jour tous les acteurs du bâtiment.



Promat

Une marque du groupe Etex

Avec Promat, exigez le meilleur de la protection feu

Promat propose une gamme complète de produits & solutions techniques certifiés pour la protection passive contre l'incendie dans tous types de bâtiments et constructions : conduits de ventilation & de désenfumage, protection des structures (acier, béton, bois...), des chemins de câbles, des conduites de gaz & gaines techniques, cloisons, plafonds & planchers, cloisons vitrées, bardage et tunnels.

Des bâtiments plus sûrs

Chez Promat, nous croyons qu'il est possible d'imaginer et de construire des bâtiments plus performants, plus sûrs pour les personnes et les biens, et plus respectueux de l'environnement. C'est notre engagement.

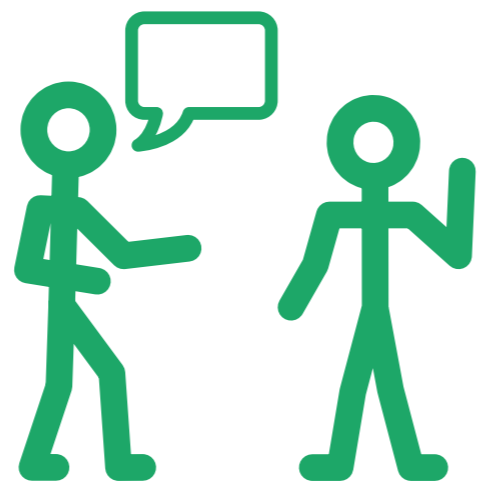
Tous nos produits font l'objet de tests & certifications toujours plus poussés pour vous offrir le meilleur de la protection au feu, quelque soit votre projet de construction. Tous les justificatifs techniques nécessaires sont disponibles sur simple demande à l'Assistance Promat Expert.

Pas de compromis avec la sécurité

Tous passionnés par la protection passive incendie des bâtiments, depuis plus de 60 ans, nous cherchons chaque jour les meilleures solutions techniques Promat pour renforcer la sécurité dans la construction. Notre service d'Assistance Promat Expert, une équipe d'ingénieurs dynamiques & spécialisés en protection passive contre l'incendie, est à l'écoute des clients, pour répondre à toutes les questions & demandes techniques.



UNE EXIGENCE
ABSOLUE DE
SÉCURITÉ DES
PERSONNES
ET DES BIENS



ENGAGEMENT SOCIAL

Notre engagement : placer l'humain au centre de notre action

Notre politique Ressources Humaines a pour vocation de créer les conditions propices à l'épanouissement et l'évolution professionnelle des coéquipières et coéquipiers Etex.

À travers une organisation agile qui répond et s'adapte aux changements, avec un juste équilibre entre le local et le central, nous souhaitons participer au développement et à la performance durable de notre entreprise.

Pour accompagner ces objectifs, le service RH a développé un portail digital qui a été lancé en 2022.

Notre politique RH s'appuie sur trois piliers :

L'engagement

Notre engagement en tant que salariés Etex France BP est clé pour relever les



nombreux défis qui se présentent à nous, pour nous adapter sans subir les changements perpétuels et nous inscrire durablement dans l'avenir en inspirant des nouveaux modes de vie et de travail.

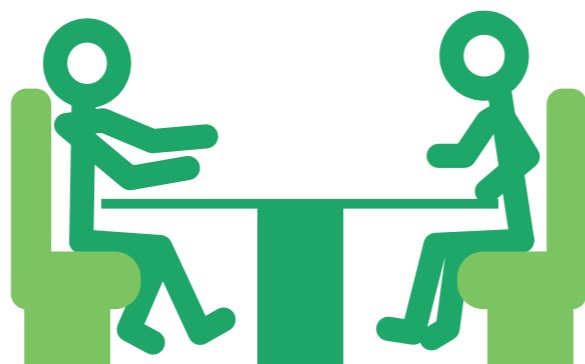
Le développement professionnel

Le développement professionnel chez Etex France BP s'exerce tout au long de sa carrière professionnelle à travers notamment l'intégration des nouveaux arrivants, les plans individuels de développement (PID) et toute notre dynamique en matière de management de la performance individuelle.

L'excellence opérationnelle

L'excellence opérationnelle de nos processus RH concernant notamment l'administration du personnel, la rémunération et avantages sociaux, le recrutement, la mobilité et toutes les démarches en matière de dialogue social.

Construire demain avec les femmes et les hommes



Etex France BP emploie plus de 1200 personnes en France avec un objectif fort d'égalité hommes - femmes, de non-discrimination et de respect des différences.

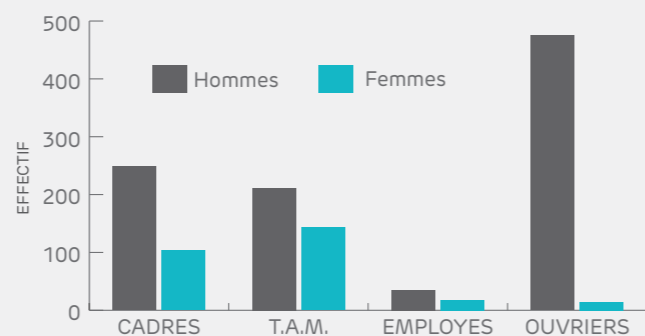
Nous valorisons l'expérience et la fidélité, d'où une forte ancienneté de nos employés : plus de 70% des effectifs présentent une ancienneté supérieure ou égale à 5 ans.

Le taux d'absentéisme est stable depuis les 3 dernières années et s'élève à 3,1% en 2022.



RÉPARTITION HOMME / FEMME PAR CATÉGORIE SOCIO-PROFESSIONNELLE

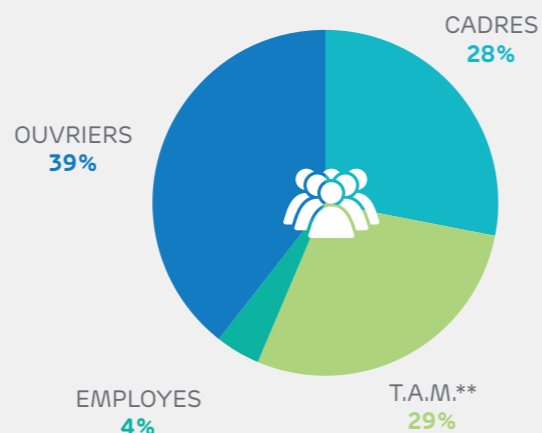
(AU 31/12/2022)



*Travailleur Autonome Mobile

RÉPARTITION DE L'EFFECTIF PAR CATÉGORIE SOCIO-PROFESSIONNELLE

(AU 31/12/2022)



En 2022, 86% des recrutements sont des contrats à durée indéterminée (contre 78% en 2021).

En moyenne les horaires de travail hebdomadaires sont de 35 à 37 heures.

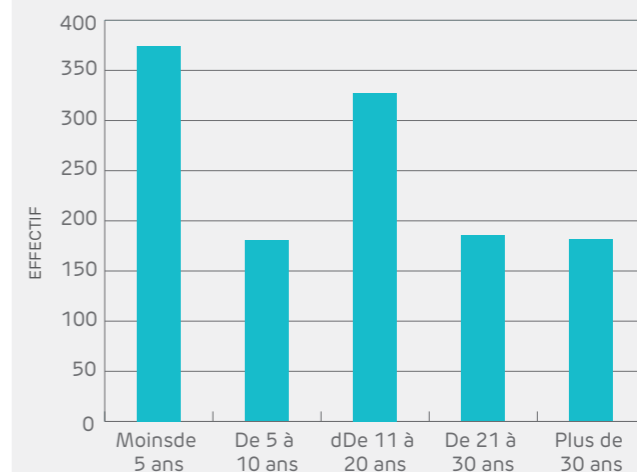
En 2022, près de 42% des collaborateurs sont concernés par le travail posté, mode d'organisation du travail en équipe.

Le travail en temps partiel est proposé à la seule initiative du collaborateur. Le nombre de collaborateur qui bénéficient de temps partiels est de 3%, chiffre stable sur les 3 dernières années.



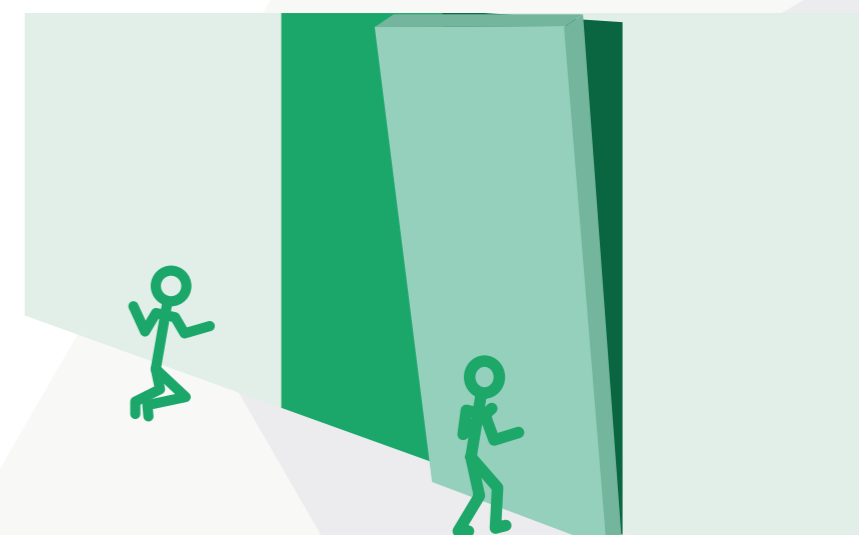
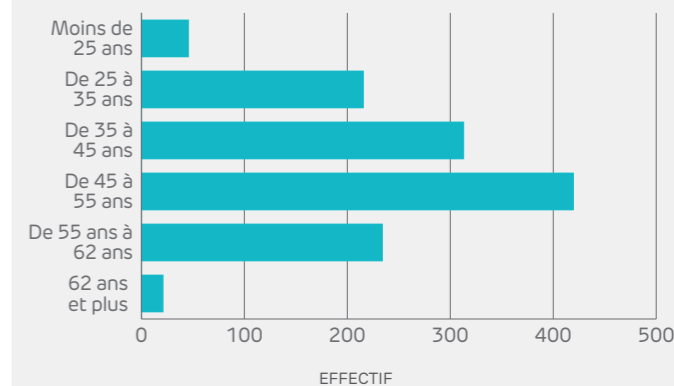
RÉPARTITION PAR ANCIENNETÉ DE L'EFFECTIF

(au 31/12/2022)



RÉPARTITION PAR ÂGE DE L'EFFECTIF

(au 31/12/2022)



Accompagnement et formation des salariés

La formation

Etex France BP apporte une attention particulière à l'évolution des compétences et à la formation de l'ensemble de ses collaborateurs. Depuis plusieurs années elles ont pour objectif d'anticiper les évolutions et les besoins de nos métiers ; de renforcer le développement des compétences dans la maîtrise et tenue du poste et que chaque collaborateur soit acteur de son développement professionnel.

L'année 2022 marque le début d'un nouveau plan triennal 2022 - 2025 qui se déclinent en 4 axes.

- Accélérer notre culture et orientation Client.
- Déployer l'excellence opérationnelle.
- Renforcer notre culture du Digital et l'utilisation des nouveaux outils.
- Anticiper les mutations de notre secteur d'activité.

Le groupe a mis en place une plateforme Talent2Grow qui permet à chaque collaborateur de se former et d'acquérir de nombreuses compétences au travers de webinaire sur différentes thématiques telles que la santé & sécurité, les valeurs du groupe, le travail en équipe ou encore la gestion de projet.



Les différents entretiens prévus tout au long de l'année tels que l'entretien Professionnel, l'entretien Mi-Année et Annuel, l'entretien d'évaluation et les Feedback sont des moments privilégiés pour construire ensemble les besoins de chaque collaborateur et de définir la meilleure façon de les accompagner dans le développement de compétences.

Lutte contre la discrimination

Etex France BP poursuit sa démarche proactive pour lutter contre les discriminations et favoriser l'emploi des personnes en situation de handicap.

Le taux d'emploi de personnes en situation de handicap s'est amélioré de 3,9% à 4,7% sur l'année 2021. En parallèle Etex France BP encourage la sous-traitance des activités à des établissements accueillant des personnes en situation de handicap. En 2022, plusieurs sites comme Mazan, Carpentras ou encore Auneuil ont fait appel à des établissements et service d'aide par le travail.



La rémunération & l'égalité de traitement

Chaque année est remis à chaque collaborateur et chaque collaboratrice un bilan social individualisé (ou BSI) qui reprend de façon exhaustive les différents éléments de rémunération dont ils ont bénéficié au cours de l'année précédente.

En 2022, pour limiter les effets de l'inflation, Etex France BP a octroyé une prime exceptionnelle en septembre 2022 à l'ensemble des collaborateurs.

Pour promouvoir et progresser dans la lutte contre les inégalités salariales entre les hommes et les femmes, Etex France BP s'appuie sur l'index d'égalité salariale développé par le gouvernement en 2018.

Cet index s'articule autour de 5 indicateurs :

- Le calcul des écarts de rémunération par tranche d'âge et catégorie socioprofessionnelle
- La mesure de l'écart entre le nombre de femmes et d'hommes ayant été augmentés
- L'augmentation de salaire au retour d'un congé maternité
- La mesure de l'écart entre le nombre de femmes et d'hommes ayant bénéficié d'une promotion
- La proportion de femmes parmi les dix plus hauts salaires

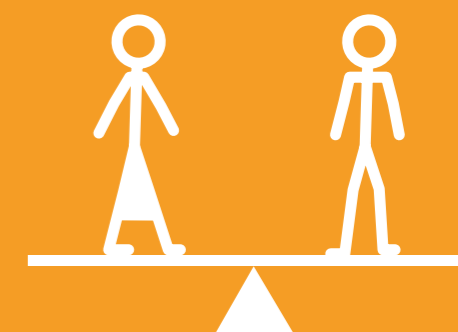
Au titre de l'année 2022, nous atteignons un score de 90 points, pour la 4^{ème} année consécutive au-dessus des 75 points minimums requis.

Présent dans un secteur d'activité où le taux de féminisation reste relativement faible, Etex France BP promeut l'égalité entre les femmes et les hommes. Sur nos sites industriels, de plus en plus de poste sont occupés par des femmes (Techniciennes de laboratoire, caristes et des postes encadrement).

Etex France BP implique les collaborateurs pour travailler sur une démarche d'amélioration de l'égalité homme/femme dans l'entreprise. Les travaux menés ont permis la signature d'un accord collectif relatif à l'égalité professionnelle en 2019.



En 2022
+ de 27 000
heures de formation
ont été dispensées auprès de plus de
1000 stagiaires.



En 2021, une campagne de communication sur l'égalité et la mixité professionnelle a été déployée à l'ensemble des salariés avec ce slogan

Sécurité

Santé et sécurité au quotidien

L'objectif absolu, zéro accident, anime nos actions de tous les jours. Notre objectif est d'identifier, surveiller et réduire activement tous les types de risques à la fois physiques et psychologiques au travail.

Cet engagement dans sa politique Santé, Sécurité et Développement Durable permet à chaque collaborateur d'être le principal acteur de sa santé et sa sécurité et de celles des autres.

Annuellement, l'ensemble des sites co-construit la feuille de route HSE qui détermine les actions prioritaires de l'année. Ces projets sont impulsés par les demandes terrains, la réglementation et la stratégie du groupe Etex. En 2022, nous avons retenu 8 projets (Isolation énergie, Poussières, Zéro enfouissement.....). Des plans d'action et des groupes de travail assurent le suivi tout au long de l'année.

Etex France BP a développé un système de management de la sécurité implanté dans chaque processus de la société et des outils qui permettent de piloter et améliorer en conséquence à tous les niveaux. En 2022, la digitalisation des outils HSE s'est poursuivie avec le déploiement d'une Gestion Electronique des Documents (GED) centralisée et accessible à tous.

En 2022, le TF2 (Taux de fréquence des accidents avec et sans arrêt de travail) est de 7,02 vs 5,48 en 2021, soit + 25 % et donc assez loin de notre objectif ultime Zéro accident. Nous devons poursuivre nos efforts et nos engagements à chaque instant.

En ce qui concerne le taux de gravité un cap important a été franchi, le taux de Gravité (a été divisé par 2). Nos accidents sont encore trop nombreux mais avec des conséquences bien moindres. Par ailleurs c'est la deuxième fois en 10 ans que nous passons sous le seuil de 0,1 de TG.

Comme toujours nous avons nos champions qui nous rappellent que l'Objectif ultime Zéro accident est possible.

Les équipes de COLOMBES et VILLENEUVE SUR LOT réalisent respectivement 13 ans et 7 ans sans accidents.

En 2021 un programme ambitieux était mis en place : inspirer une nouvelle façon de travailler dans nos sites industriels pour renforcer l'engagement des équipes et leur efficacité, pour développer les compétences de tous et accélérer l'innovation dans nos usines. Cet objectif s'est rapidement concrétisé par la mise en place d'une démarche d'autonomie, de prise d'initiative possible pour tous les salariés, pour améliorer leur efficacité quotidienne au travail et développer l'entreprise, en totale autonomie, chacun à sa manière, avec les moyens à sa disposition et avec le droit à l'erreur.



Baptisée OUI, cette démarche d'autonomie s'est déjà traduite par la mise en oeuvre d'actions concrètes : de la remise à niveau d'un dépoussiéreur au positionnement d'un mannequin à l'accueil avec ses équipements de sécurité pour inciter les chauffeurs aux respects des règles, en passant par l'aménagement et l'entretien d'espaces repas extérieurs, la création d'un système malin pour dérouler les rouleaux de housses, la création d'outils industriels qui aident le quotidien de nos opérateurs. Des newsletters régulières permettent de partager ces actions.



Pour être acteur de sa sécurité

Depuis 4 ans, Etex France BP utilise l'outil SAFESTART dont le but est de sensibiliser aux causes comportementales d'un accident.

Après avoir formé l'ensemble des collaborateurs, en 2020 Etex France BP déploie le programme sur l'ensemble des sites et forme des formateurs et référents SAFESTART.

Moment attendu et incontournable dans notre animation de la sécurité, les ateliers sécurité annuels. La date unique pour l'ensemble des sites, le format ludique de 2h afin de collectivement monter en compétence échanger et prendre plaisir.

Des ateliers sécurités autour de nos standards ont été déployés sur l'ensemble des sites (en format présentiel et distanciel).

En 2022, une nouvelle fois, ce temps d'échange et de partage a été plébiscité par nos collaborateurs.



« Super atelier sécurité sur VSL, bonne ambiance, esprit challenge et d'équipe, tous hyper motivés. Merci »
Rémy Chabrière – Responsable QHSE – Villeneuve sur LOT

« Atelier ludique et convivial ! Merci pour ce moment partage. »
Sylvie Dessales - Administrator Credit Management



Les relations et le dialogue social

Un dialogue constructif a permis de signer 6 accords et avenants pour répondre aux évolutions.

Cette année 2022 a également été marquée par la présentation à nos partenaires sociaux de la Politique Speak Up. Cette politique établit les processus pour signaler des infractions présumées, comme indiqué dans notre code de Conduite Etex Way. Elle permet d'offrir un canal de signalement interne supplémentaire « la ligne Speak Up ». Cette ligne est spécifiquement dédiée au traitement des signalements dans une situation où la personne ne se sent pas à l'aise d'utiliser les autres lignes de signalement, ou lorsque la personne ne s'est pas sentie à l'aise d'utiliser les autres lignes de signalement, ou lorsque la personne ne s'est pas sentie à l'aise d'utiliser les autres lignes de signalement (cette ligne permet de conserver la confidentialité et l'anonymat complet de la personne signalant l'incident).



Enquête ME AND ETEX

Convaincu de l'importance d'avoir des collaborateurs engagés pour relever les challenges, mais aussi pour aller en conquérant de nouveaux, le groupe Etex lançait en Juillet 2018 sa première enquête engagement intitulée « Me & Etex ».

Cette enquête d'engagement a pour objectif de répondre efficacement et durablement aux attentes et contribuer dans la dynamique d'amélioration continue en associant les équipes à la construction et réalisation des actions.

En octobre 2022, la nouvelle campagne a été clôturée avec un taux de 84%.

Les résultats sont systématiquement partagés avec les équipes afin de déterminer les priorités d'action et ainsi progresser durablement.

Santé et bien être au travail

L'enquête engagement Me & Etex a mis en évidence, de la part des collaborateurs du monde entier, des attentes fortes sur le sujet de la santé et du bien-être. C'est pourquoi, le Groupe Etex a souhaité déployer un programme d'aide aux employés (PAE) auprès de l'ensemble des collaborateurs avec la société LIFEWORCS. Ce programme permet d'apporter un service complémentaire aux autres dispositifs en vigueur chez Etex France BP (Mutuelle, Médecine du travail, Assurance Maladie...).

Le PAE vise à apporter de l'aide à plusieurs niveaux :

1- Accompagnement individuel à destination des coéquipières et coéquipiers Etex mais aussi de leurs proches, à travers un système d'assistance en cas de problèmes liés à la santé et au bien-être, à l'environnement professionnel mais aussi personnel à travers les difficultés rencontrées dans la vie courante.

- 2- Accompagnement des managers dans leur management quotidien mais également pour leur permettre d'accompagner au mieux des membres de leur équipe qui seraient en difficulté
- 3- Mise à disposition de ressources documentaires sur tous ces thèmes à travers l'app et plateforme Lifeworks
- 4- Organisation de webinaires pour accompagner ces thématiques.

La mobilisation de tous

Capitalisant sur l'enquête d'engagement des collaborateurs « Me and Etex » menée en 2018, le groupe Etex a souhaité mettre en place un programme de récompense des comportements et contributions exceptionnels.

Ce programme « Etex Awards » vise à récompenser les collaborateurs pour leur dévouement et leur implication dans la mise en œuvre des valeurs du groupe Etex. Il donne l'opportunité à tout collaborateur de valoriser les contributions exceptionnelles de leurs collègues, que ce soient des collègues d'un même service, d'un autre site, d'une autre société du groupe ou encore d'un autre pays.

En 2022 Etex France Building Performance a décerné 465 récompenses, encore un très beau succès qui illustre un bel engagement individuel et collectif.

Avec son code de conduite le groupe Etex France BP s'engage à lutter contre toutes formes de discrimination, quelles que soient leurs natures.



ENGAGEMENT ENVIRONNEMENTAL

Nos fondations pour construire demain

Face à l'épuisement des ressources naturelles, l'économie linéaire fondée sur le principe « prendre, fabriquer et jeter » n'est pas viable.

C'est pourquoi, Etex France BP s'engage à concevoir et développer des produits qui ont tout au long de leur cycle de vie, contribuent à la préservation des ressources naturelles et de la biodiversité, à la réduction des émissions de CO₂, des consommations d'eau et de la production de déchets.

EFBP s'appuie sur une approche holistique en intégrant dans chaque étapes du cycle de vie de ses produits, les attentes de ses parties prenantes et mène des actions afin d'améliorer son impact sur l'environnement.





Cradle to Cradle au coeur de l'amélioration continue

Etex France BP en recherche permanente de l'amélioration continue s'appuie sur le principe Cradle to Cradle et en fait la fondation de sa feuille de route, la 1^{ère} certification obtenue en 2017 et renouvelée tous les deux ans, évalue tous les niveaux : produits, usine et société dans son intégralité.

La démarche « Cradle to cradle » répond aux enjeux de réduction des déchets et

de protection de la santé en proposant un mode de conception basé sur des critères d'écoconception et de production « du berceau au berceau ».

5 engagements à respecter pour être certifié : l'utilisation de matériaux sains, la réutilisation des matériaux, la gestion de l'eau, l'énergie utilisée et le respect des principes des droits de l'Homme.

Cette certification matérialise l'engagement de Siniat, et plus généralement de l'entreprise Etex France BP à fabriquer des produits respectueux de l'environnement.

Le management de l'énergie & de l'environnement en évolution constante

Depuis 8 ans, Etex France BP développe au travers des certifications ISO 14 001 et 50 001 un système de management basé sur l'amélioration continue, permettant ainsi aux sites de mieux gérer les enjeux liés au développement durable.

La recherche d'efficacité, la mutualisation des efforts et le partage des bonnes pratiques sont des axes forts centraux de ce système. C'est pour cela que tous les ans, les membres du Comité de Pilotage ISO se retrouvent et sont formés à des thématiques d'actualité sur les sites. En 2022, le périmètre ISO couvrait près de 40% de nos sites qui représente 90% des impacts de EFBP.

Couvrant l'ensemble des usines de plaques de plâtre, ce système certifie que :



Les engagements d'amélioration continue des usines en matière de gestion de l'énergie et de l'environnement sont définis et partagés par tous les niveaux managériaux



Des objectifs quantifiés, des indicateurs de suivi et des plans d'action sont mis en place



Un suivi régulier est organisé & réalisé sur les sites



En plus des certifications ISO 14001 et 50001, l'atelier de production des produits Promat du site de Le Pin est certifié ISO 9001. Cette certification est la fondation du système qualité afin de fournir constamment des produits et des services conformes aux exigences des clients et de la réglementation.



Notre gestion des consommations

ETEX FRANCE BP avec sa marque SINIAT, un acteur majeur du recyclage du plâtre

Recyclable à l'infini, le plâtre recyclé peut représenter jusqu'à 30 % d'une plaque de plâtre SINIAT, et ainsi contribuer à la préservation des ressources naturelles de gypse et de la santé de nos territoires.

Notre service d'économie circulaire depuis plus de 10 ans contribue au développement d'une filière de collecte des déchets de plâtre issus de la construction, de la rénovation et de la déconstruction par le biais de son service ECOPLATRE.

En 2022, Etex France BP a recyclé 76 000 tonnes de déchets de plâtre de chantier sur l'ensemble de ses sites, soit une augmentation de 27% par rapport 2021.

Etex France BP recycle ses rebuts de production de plaques plâtre grâce à ses ateliers de recyclage.



Au travers d'un réseau de plus de 150 collecteurs, Etex France BP est un des principaux acteurs de la filière du recyclage du plâtre en France. Nous sensibilisons et accompagnons l'ensemble des parties prenantes à la mise en œuvre du tri des déchets en vue d'être collectés et traités pour être revalorisés dans la fabrication de plaque de plâtre.

Etex France BP et ses partenaires historiques, Ritleng Revalorisation & Recygyipse, œuvrent ensemble pour donner la nouvelle vie au gypse issu du recyclage.



" Les principaux défis du recyclage de plâtre à l'heure actuelle sont le tri, la collecte et la transformation des déchets. "



Iryna Yermakova
Directrice Etex France BP Développement Durable

Etex France BP : un membre fondateur de l'éco-organisme VALOBAT

Etex France BP est un des membres fondateurs de l'éco-organisme VALOBAT ayant reçu l'agrément pour la REP PMCB (Responsabilité Elargie du producteur des Produits et Matériaux de la Construction et du Bâtiment); avec pour ambition de mieux collecter et recycler tous les déchets du bâtiments.



L'année 2020 et l'année 2021 ont été des années charnières consacrées à la préparation de la mise en œuvre des nouvelles obligations réglementaires dans le cadre la REP BMB. Ce fut un période intense d'apprentissage et d'instrumentalisation opérationnelle pour tous les acteurs de la chaîne. Et ce processus continuera dans les prochaines années.

L'année 2020 et l'année 2021 ont été des années charnières consacrées à la préparation de la mise en œuvre des nouvelles obligations réglementaires dans le cadre la REP BMB. Ce fut un période intense d'apprentissage et d'instrumentalisation opérationnelle pour tous les acteurs de la chaîne. Et ce processus continuera dans les prochaines années.

Consommation d'eau

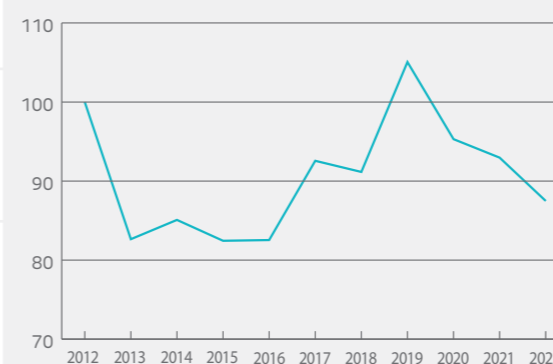
L'eau est utilisée dans le processus de fabrication des produits SINIAT ; la gestion de sa consommation d'eau est donc un des enjeux majeurs de l'entreprise.

Soucieux de préserver la ressource en eau, Etex France BP a développé des systèmes de récupération d'eaux pluviales sur ses 2 principaux sites de production de plaques de plâtre, ainsi que des mécanismes de réduction de consommation d'eau au sein de ses procédés.

En 2022, on observe une baisse de la consommation -10% grâce aux économies d'eau réalisée sur nos sites industriels, des arrêts industriels programmés et une diminution de l'activité.

Plusieurs projets en cours vise à la réduction de consommation d'eau ainsi que trouver des sources d'eau alternatives. Par exemple en augmentant la capacité de nos bassins de récupération d'eaux pluviales et développer l'utilisation des eaux grises (issues des stations de traitement).

Evolution de la consommation totale d'eau indice base 100 en 2012



Consommation d'énergie

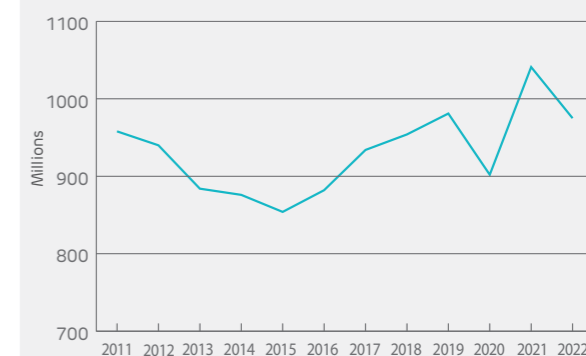
Etex France BP est engagé dans une démarche de réduction de ses consommations énergétiques et dans l'utilisation d'énergies propres.

En s'appuyant sur son système de management de l'énergie certifié ISO 50 001 sur l'ensemble des sites plaques, Etex France BP mesure, analyse et améliore sa gestion de l'énergie. De nombreuses actions sur les sites tel que le renouvellement d'outils industriels moins énergivores permettent d'améliorer sensiblement notre consommation d'énergie.

Depuis 2020, l'ensemble de l'électricité consommée est issu à 100% d'énergie renouvelable.

En 2022, l'énergie consommée par l'ensemble des sites est en diminution de 7% par rapport à 2021, en raison des économies réalisées sur l'ensemble des sites et les arrêts nécessaires à la réalisation des projets transformants. Le siège social à Avignon a déjà répondu très largement aux obligations réglementaires d'atteindre un ratio de 101 kWh/m² à horizon 2030.

Evolution de la consommation d'énergie (GWh) sur l'ensemble des sites industriels



Optimiser la production

Le maillage industriel français d'Etex France BP permet de créer des écosystèmes locaux et vertueux.

Le projet phare EcoEnerGy sur le site d'Auneuil a démarré il a quelques années, les premiers résultats concrets seront visible en 2023.

Ce projet s'appuie sur 3 volets :

- **Eco comme écologie**
20% d'énergie en moins/an grâce à l'installation d'un nouveau séchoir à énergie alternative.
- **Ener comme énergie**
60% de CO₂ en moins/an grâce à l'utilisation d'énergie thermique alternative et renouvelable
- **Gy comme gypse**
Jusqu'à 30% de matières recyclées dans nos produits grâce à l'utilisation de gypse recyclé.

Notre gestion du CO₂, notre réponse au déficit du changement climatique



Acteur industriel responsable, Etex France BP a mis en place un système robuste afin de surveiller, contrôler et réduire ses émissions de CO₂ et enfin de fabriquer des matériaux de construction respectueux de l'environnement. Les études d'Analyse de Cycle de Vie (ACV) permettent d'avoir des informations objectives, quantitatives et qualitatives pour évaluer la « performance environnementale » des produits. Ces études sont encrées dans le cycle des plans de performances et rendues publiques sur la base INIES dans nos FDES.

Gestion des émissions de CO₂ des sites de production

Engagée dans un programme de réduction des émissions de CO₂, Etex France BP mène les projets d'efficacité énergétique sur l'ensemble des sites. Le travail avec les différents partenaires est lancé depuis plusieurs années afin de trouver des sources d'énergie renouvelable. La biomasse installée sur le site de Rantigny est le pilote de ce programme.

Directement liées à la consommation énergétique de nos sites industriels, les émissions de CO₂ ont diminué de 9% en 2022. De nombreuses actions d'amélioration continue sur la quasi-totalité de nos sites ainsi que des projets transformants participent à cette réduction.

Tous les ans à l'aide des plans de surveillance les sites suivent leurs

émissions directes de nos sites (scope 1). Le scope 2 est déjà 100% décarboné grâce à l'électricité verte utilisé par l'ensemble du dispositif industriel. Le Groupe Etex a mis en place un outil commun afin d'évaluer le scope 3 de chaque filiale et définir un plan d'actions.

Évolution des émissions de CO₂ (tonnes)



70%
de nos livraisons
à moins de
200 km

3

Gestion des émissions de CO₂ du transport

Le transport routier des produits finis représente près de 15% de l'impact CO₂ pour une Pregyplac STD BA13.

Etex France BP travaille sur 3 points afin de réduire les émissions de gaz à effet de serre liées au transport des produits finis :

1

Optimiser les flux
entre les différents sites
géographiques Etex
France BP.

2

Améliorer le remplissage des remorques et utiliser une réglementation poids lourds augmentant le poids total de charge, afin de **diminuer le nombre de trajets.**

Sélectionner des transporteurs routiers selon leurs engagements carbone :

adhésion à la Charte ADEME « Objectif CO₂ », formations Eco-conduite pour les chauffeurs, flotte de véhicules aux normes pollution Euro 5 et 6. Plusieurs initiatives test de livraison ont été lancées avec des véhicules qui utilisent des énergies nouvelles (BIO 100, Gaz) moins émettrices de CO₂.



Les sites de production Etex France BP sont situés à cotés des grandes métropoles, créant ainsi un maillage territorial fort et de proximité.

Les différents labels locaux – « Made in Sud-Ouest », « Made in Alsace », etc. – en témoignent.

Par ailleurs, l'offre de découpe à la longueur des plaques multifonctions SOLIDROC® permettent de réduire le nombre de références à transporter et de limiter les déchets sur chantier.

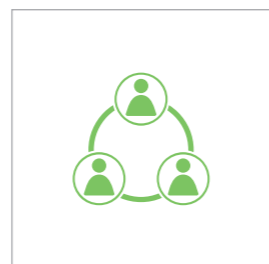
L'optimisation passe aussi et avant tout par les clients distributeurs qui assurent une diffusion optimale des produits.



Notre gestion des sources de pollution

Une organisation nationale & un portefeuille d'outils complet

Etex France BP assure l'efficacité de son **Système de Management Environnemental (SME)** grâce à l'animation du système par un **réseau de correspondants environnement** sur chacun des sites industriels. Des projets transversaux et un partage de bonnes pratiques entre les sites permet de progresser ensemble sur les enjeux environnementaux.



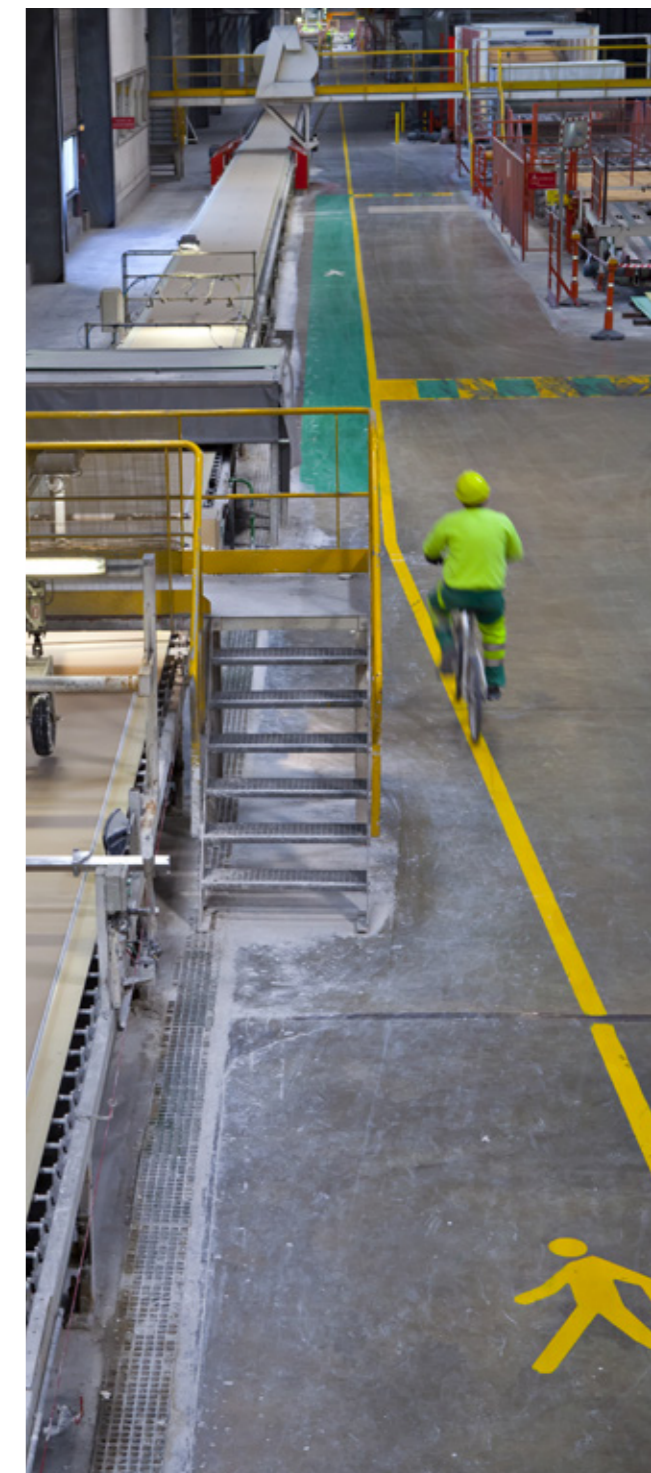
De nombreux outils ont été développés et mis en place afin d'assurer l'efficacité du système :

- une **veille réglementaire** environnementale centralisée a pour objectif le suivi et le déploiement des actions relatives à la réglementation.
- des **plans de recollement** permettent d'évaluer la conformité des sites par rapport à leurs Arrêtés Préfectoraux et leurs évolutions.
- un **suivi mensuel d'indicateurs environnementaux et sécurité par site**, permet, grâce à un outil commun à l'ensemble des sites, de remonter les informations jusqu'au plus haut niveau du groupe Etex.
- le **cycle de performance** : plan de 3 ans et suivi par des plans d'action au niveau de chaque site.
- des **outils d'analyse environnementale et d'analyse des risques chimiques et des substances dangereuses** au titre des réglementations REACH et CLP sont mis en place.



En 2022, Etex France BP a poursuivi le déploiement de la démarche volontaire **Opération Clean Sweep (OCS)** qui vise à diffuser et à systématiser les bonnes pratiques permettant de réduire les pertes et les rejets de granulés plastiques comme le PSE (Polystyrène Expensé) dans l'environnement lors des opérations de production, transport et transformation de ces granulés.

L'intégration d'OCS dans notre quotidien est également un pas en avant dans l'anticipation des réglementations à venir en termes de gestion des déchets issus de matières plastiques. Les équipes internes ont réalisé des audits internes ayant permis de définir des plans d'action sur les sites concernés.



**Prévention des rejets (dans l'eau, l'air, le sol)
gestion du bruit et des déchets**

Etex France BP s'engage à diminuer son impact sur l'environnement tout au long de la chaîne de production, grâce aux mesures et le suivi périodique sur l'ensemble de ses sites afin de prévenir et de diminuer toutes pollutions et nuisances.



Rejets dans l'air

dans le cadre du système de management, une surveillance continue relative aux émissions de poussières est mise en place dans nos sites industriels. Suite aux évolutions réglementaires, un projet national de réduction des poussières est déployé sur l'ensemble de nos sites.

Rejets dans l'eau

la grande majorité de nos sites gèrent les eaux de process en boucle fermée, ce qui limite les risques de pollution. L'autre partie des sites a mis en place les process nécessaires et effectuent des mesures périodiques afin de s'assurer du respect des seuils autorisés.



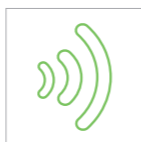
Rejets dans le sol



Etex France BP, de part la nature de son activité, a un risque faible de polluer le sol. Toutes les substances potentiellement polluantes et dont le déversement pourrait impacter le sol sont stockées dans des bacs de rétention. Les sites sont également équipés de kits absorbants et l'ensemble du personnel est sensibilisé et formé à l'utilisation de ces kits.

Le bruit et la lumière

Via son système de management, une surveillance continue relative à la lumière et au bruit est mise en place sur les sites industriels afin de respecter les exigences réglementaires et les attentes des parties prenantes des sites, principalement le voisinage.



Gestion des déchets

Etex France BP porte une attention particulière à la traçabilité et la réduction des déchets issus de l'activité industrielle et se place dans une démarche d'amélioration continue. Les sites cherchent à limiter au maximum la génération de déchets dangereux, en 2022, ils représentent que 5,2% du total.



En 2022, Etex France BP, après avoir fait l'état de lieux, a mis en place un modèle standardisé, harmonisé de registre commun à tous les sites. Toujours dans un souci d'amélioration continue, l'harmonisation des process permet un partage encore plus efficace des bonnes pratiques et en recherche de solutions toujours plus respectueuses de l'environnement

Par ailleurs, de nombreuses démarches ont été réalisées pour rechercher des solutions locales de recyclage.

En route vers le Zéro Enfouissement

La thématique fait partie de la feuille de route définie par le groupe Etex, déjà plusieurs sites français sont arrivés à l'objectif, Loriol, Ottmarsheim.



La recherche de **filières de valorisation** et le **tri sélectif** sont des **clés de succès** pour valoriser davantage des déchets issus de l'activité industrielle.

Notre gestion de la biodiversité



Les carrières d'extraction de matière première - le gypse - sont au cœur des enjeux liés à la protection de la biodiversité sont adressés dans la feuille de route Développement Durable. La première préoccupation est d'extraire mieux et surtout moins, en favorisant le recyclage.

Etex France BP met en place un plan de réaménagement pour l'ensemble de ses carrières, validé par l'ensemble des parties prenantes.

Chaque phase d'extraction du gypse est accompagnée simultanément par les travaux de remise en état.

Par exemple dans notre carrière à Le Pin (77) les anciens quartiers exploités en sous-terrain aujourd'hui à l'arrêt, seront remblayés par des terres et matériaux inertes issus de la construction de Grand Paris afin d'assurer la stabilité géotechnique des terrains, et réemployer les volumes des terres et des matériaux. Pour les carrières à ciel ouvert, les stériles (les couches sans gypse) de découvertes sont utilisés pour combler le vide créé par l'exploitation, qui avec l'apport de matériaux inertes issus des terrassements locaux permettent un réaménagement final.

L'ancienne carrière du plateau d'Avron a été complètement réaménagée avec la création d'un parc naturel aménagé :

- création d'aires de jeux,
- aménagement d'allées piétonnes
- réinsertion d'espèces adaptées
- des oiseaux, des écosystèmes naturels

- préservation et création des mares,
- création d'aires de pâturage.

Lors de l'exploitation des carrières une attention toute particulière est portée à la gestion des espèces protégées.

- Dans ce cadre, les équipes EFBP, aux côtés de cabinets spécialisés, mènent des études sur la flore, la faune et les habitats naturels pour garantir la protection des différentes espèces animales et végétales.
- La revégétalisation fait partie intégrante de la gestion de nos carrières de gypse. Sur le seul site de Caresse (64), on compte déjà 6 500 m² engazonnés, 400 plants créés et 450 arbres plantés.

" Nous œuvrons quotidiennement pour protéger la biodiversité animale et végétale de nos carrières. Non seulement nous respectons la réglementation mais nous allons encore plus loin, en menant des études sur le long terme et en proposant systématiquement des plans importants de réaménagement. "



Maxime Drouillet
Directeur Technique,
Carrière de Mazan (84)

La protection des espèces végétales et animales sur nos sites

Grâce aux études des experts chaque carrière a sa feuille de route à suivre. Ainsi la carrière de Mazan (84) s'engage pour la préservation d'espèces comme les chiroptères et hirondelles du rocher ou encore les batraciens.

Côté flore, l'inule à deux faces, par exemple, qui est une espèce protégée, se développe très bien sur la partie ouest de la carrière. Pour la carrière de Le Pin (77), des études sont réalisées continuellement pour préserver les espèces animales et végétales présentes : amphibiens, chiroptères et nombreuses espèces florales. L'étude flore & faune de la carrière de Carresse a mis en évidence utilisation des anciens tunnels par des chiroptères. Afin de continuer à accueillir les chauve-souris tout en optimisant l'exploitation de ces tunnels, trois abris ont été construits en automne 2021. Les premières observations d'individus ont été réalisées à la fin de l'été 2022.

Nos sous-traitants et fournisseurs

Portée par l'ambition d'être le leader responsable et durable de la construction sèche avec ses marques Siniat & Promat en proposant des matériaux de construction durable, Etex France BP intègre les enjeux sociaux et environnementaux dans sa politique d'achat.

En complément du code de conduite et d'éthique du groupe Etex visant à sélectionner les fournisseurs sur la base de critères objectifs, incluant les qualités des produits, le prix, les services et le développement d'un programme d'évaluation de la performance des fournisseurs est lancé en partenariat avec Ecovadis.

Dans le cadre de l'acheminement de nos matières premières et des produits finis, Etex France BP s'engage à sélectionner des transporteurs routiers en fonction de leurs engagements à réduire leur consommation de gazole ainsi que les émissions CO₂.

Par ailleurs Etex France BP évalue ses propres performances développement durable en partenariat de 2 organismes reconnus SEDEX et ECOVADIS.

Pour la 4^{ème} campagne d'évaluation, nous avons amélioré notre scoring Ecovadis.

Les résultats placent EFBP dans le top 8% des entreprises de notre secteur.

En collaboration avec Ecovadis, Etex entreprend une évaluation de ses fournisseurs. En 2022, 885 fournisseurs Etex, soit 55% sont au dessus de la moyenne. Pour les fournisseurs n'ayant pas la moyenne sur différentes thématiques, un plan d'action est élaboré.

A ce jour, nous avons pu évaluer plus de 800 fournisseurs du groupe Etex.





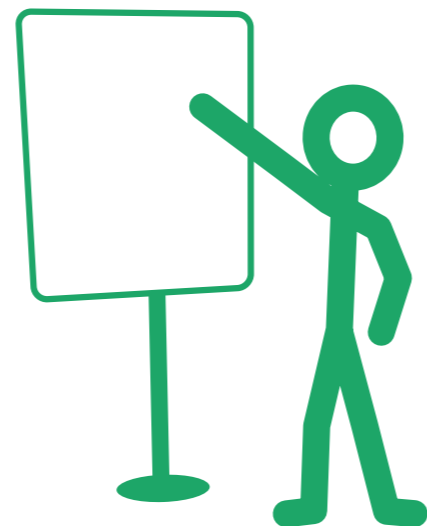


En collaborant avec SINIAT ou PROMAT, chaque fournisseur / sous-traitant s'engage à respecter le Code de Conduite du groupe ETEX comprenant l'ensemble des thématiques du Pacte mondial des Nations Unies.

Les fournisseurs s'engage également à respecter les standards de sécurité d'Etex France BP en signant les protocoles sécurité propres à chaque site.



ENGAGEMENT SOCIÉTALE



Nos actions en région pour construire demain

Avec 1247 employés répartis sur l'ensemble de ses sites, parfois dans des zones géographiques rurales, Etex France BP est un acteur important dans l'économie locale française. La société participe ainsi au développement des communes et des départements dans lesquels elle est implantée, par la création d'emplois directs et indirects locaux et nationaux du fait de l'activité qu'elle génère.

La profession du plâtre fait travailler 100 000 personnes en France en emplois directs ou indirects.

Le siège social et le centre de recherche implantés à Avignon font de Etex France BP le troisième employeur du Vaucluse.

Etex France BP participe également au développement local des emplois de la filière lin (dans le département de l'Oise - 60) en valorisant les sous-produits de cette filière dans une chaufferie biomasse.

Etex France BP propose aux populations locales des solutions concrètes et innovantes pour soutenir la rénovation énergétique des bâtiments. Par son maillage territorial, Etex France BP assure une fabrication française et locale de ses produits afin de s'inscrire pleinement dans



une démarche de développement durable et d'économie circulaire auprès de ses clients.

L'innovation des produits et systèmes Etex France BP permet de faciliter le travail des entreprises du bâtiment pour une mise en œuvre simplifiée des produits, et d'assurer la sécurité, la santé et le confort des employés des entreprises du bâtiment et des utilisateurs finaux.

Pour Etex France BP, l'objectif principal est de sensibiliser les pouvoirs publics et de promouvoir la recyclabilité du plâtre, notamment dans le cadre des plans régionaux de prévention et de gestion des déchets (PRPGD).



La formation, un service incontournable & connecté

Constitué de formateurs internes diplômés et certifiés par le Ministère chargé de l'Emploi, le service Formation Technique Etex France BP est au service de nos salariés Etex France BP et nos clients, entreprises de pose, négociants en matériaux, aussi bien en mode e-learning qu'en mode présentiel.

Obtenu en 2020, la certification QUALIOPi vient attester la qualité de nos processus et de nos prestations. Elle permet à ceux qui suivent nos formations d'être éligibles à des aides pour leur financement. Deux référents du service Formation Technique sont qualifiés pour accueillir et former des personnes en situation de handicap.



UN SERVICE FORMATION
TECHNIQUE CERTIFIÉ

Qualiopi
processus certifié

REPUBLIQUE FRANÇAISE

La certification qualité a été délivrée au titre de la catégorie d'actions suivante :
ACTIONS DE FORMATION



Les formations sont dispensées dans les **5 centres de formation SINIAT - PROMAT** ou directement chez nos clients. En 2022, plus de **990 personnes ont été formées (+87% vs 2021)**. Dans la continuité de l'année 2021, **le service Formation Technique a accentué sa digitalisation**, avec un enrichissement de l'offre formation en e-learning avec des modules comme : « Les bases de la thermique du bâtiment & la RE 2020 » et « SINIAT RENOV' ». En 2022, plus de 50% des formations ont été réalisées en distanciel.

Le catalogue formation PROMAT - SINIAT a été complété par des formations aux thématiques environnementale et énergétique : SINIAT RENOV pour expliquer le dispositif gouvernemental « Ma Prim'Renov » et son nouveau module dédié à la RE2020 réalisable en Elearning en moins de 2h.

En 2022, le service Formation Technique poursuit le développement de l'offre formation PROMAT, notamment avec une nouvelle formation « Vendre des solutions pour la protection incendie » pour nos clients négociants en matériaux.

Nos partenariats et mécénats

Etex France BP poursuit ses actions auprès de partenaires historiques

Dans le cadre du développement de ses activités, Etex France BP se veut à l'écoute des attentes de l'ensemble de ses parties prenantes avec pour vocation de constituer un cadre d'échange constructif et serein.

A ce titre, par l'intermédiaire de son réseau industriel et commercial, de multiples animations sont mises en place regroupant des services de l'Etat, les autorités locales, des associations, des syndicats, des clients, des voisins ...

Etex France BP poursuit ses actions auprès de partenaires historiques. Depuis près de 10 ans, SINIAT s'associe à l'association « Loger Jeunes Vaucluse » qui facilite l'accès des jeunes à des logements aux loyers modestes, en allouant une participation financière et en fournissant des produits de construction permettant la rénovation d'appartements sociaux. Cette année au travers d'une vente de mobilier d'entreprise aux collaborateurs, le siège d'Avignon a récolté près de 4000€ en 2022, répartis équitablement entre les 2 associations Entrep'Vaucluse et Loger Jeunes Vaucluse.



Etex France Building Performance s'est mobilisé pour soutenir leurs collègues Ukrainien. Pour cela nous nous sommes engagés au côté de plusieurs partenaires pour mettre en place des actions concrètes. Grâce à notre partenaire logistique XPO, qui a mis à disposition un camion gracieusement, nous avons pu acheminer des produits alimentaires et d'hygiène. Grâce aux dons des collaborateurs, nous avons pu faire partir 16 palettes à destination des centres d'urgence des réfugiés en Roumanie.

Le groupe Etex par l'intermédiaire de ses filiales européennes a également soutenu nos coéquipiers Ukrainiens en leur proposant des aides financières et matérielles.



Fortement impliquée dans le paysage local, « Loger Jeunes Vaucluse » a créé des collaborations avec d'autres associations comme PASERELLE, favorisant la réinsertion par l'emploi au travers de chantiers d'insertion.

De plus, chaque site de Etex France BP déploie des actions à l'échelle locale pour aider et participer au développement de sa région.

Depuis plusieurs années, le site de Mazan ouvre sa carrière pour permettre d'expliquer, d'échanger sur nos métiers et la gestion d'une carrière sur les enjeux liés à la biodiversité. Au travers d'une randonnée de plus de 5 km, nous sensibilisons les visiteurs à la gestion de la biodiversité au sein d'une carrière.



ENGAGEMENT SANTÉ & BIEN-ÊTRE

Construire demain avec des produits sains

**100% des produits Siniat
sont classés A+**

Tous les matériaux et équipements du bâtiment peuvent émettre des polluants dans l'air intérieur dont les plus courants et les plus nocifs sont les Composés Organiques Volatils (COV) tels que le formaldéhyde ou encore les hydrocarbures.

Toutes ces substances peuvent être à l'origine de nombreuses maladies respiratoires et cancers.

Pour mesurer le niveau des COV dans ses produits, Etex France BP travaille avec les laboratoires accrédités. Toute la gamme d'aménagement intérieur a obtenu le meilleur niveau d'étiquetage sur le niveau d'émission de substances volatiles dans l'air intérieur (A+).



Information sur le niveau d'émission de substances volatiles dans l'air intérieur, présentant un risque de toxicité par inhalation, sur une échelle de classe allant de A+ (a faibles émissions) à C (fortes émissions)



**Nos plaques de plâtre
certifiées Air confort Gold**

Que ce soit dans les logements ou les établissements accueillant du public, la qualité de l'air intérieur des bâtiments est une de nos priorités. Développée en 2011, la technologie CAPT'AIR®, pour nos plaques de plâtre et doublages, permet d'absorber jusqu'à 80 % de formaldéhyde, le transforme en composé inerte et le neutralise évitant ainsi sa réémission dans l'air.

Par ailleurs, nous nous engageons à développer avec un niveau de classe d'émission A+, qui qualifie le taux de Composés Organiques Volatils (COV). Depuis 2022, nos plaques sont certifiées Eurofins Air Confort Gold.





Les matériaux sains, 1 des 5 critères pour être certifié cradle to cradle

Tous les composants d'un produit doivent être connus grâce à leur numéro CAS. Un numéro CAS est attribué à toutes les substances identifiées et chaque numéro est stocké dans une base de données mondiale.

Tous les composants sont évalués par EPEA (Environmental Protection Encouragement Agency; assesseur qualifié et indépendant pour la certification C2C) à partir d'une grille d'évaluation, qui évalue plus particulièrement leurs propriétés toxicologiques et éco-toxicologiques.

La condition première avant le début de l'évaluation, est de s'assurer qu'aucun composant n'est présent sur la liste des substances interdites.

Toujours dans sa logique d'amélioration continue, Etex France BP a obtenu en 2019 le niveau de certification Bronze pour la majorité des plaques de plâtre. Et ce grâce à une collaboration renforcée avec l'ensemble de nos fournisseurs.



Label EXCELL, label exigeant pour l'agroalimentaire

Pour des chantiers spécifiques dans l'agroalimentaire et notamment dans l'industrie du vin, les exigences envers les émissions et substances sont bien plus sévères que la réglementation en vigueur.

EXCELL est un laboratoire accrédité COFRAC selon le référentiel ISO17025 et reconnu internationalement dans le domaine des micros et des nano-contaminants.

Il recherche et identifie une liste de composés cibles afin d'évaluer l'inertie chimique et organoleptique du produit.

Afin de répondre à ces exigences du marché, Etex France BP a effectué plusieurs tests sur ses produits par le laboratoire Excell.

Le meilleur niveau de labélisation " Label Excell Gold " a été obtenu pour les plaques suivantes : PRÉGYPLAC STD BA13, PRÉGYDRO BA13, PRÉGYPLAC AIR BA13, PRÉGYROC AIR BA13/BA18 S.

Plus d'informations sur www.labexcell.com

Gagner en productivité, réduire la pénibilité et améliorer le bien-être sur chantier

Ces dernières années Etex France BP a eu à cœur de travailler au plus près des entreprises pour développer des produits répondant à leurs besoins quotidiens tout en étant plus éco-responsables.

Siniat PRÉGY S-XS-L, la nouvelle gamme d'enduits en seau prêts à l'emploi, durables, faciles & efficaces

Toujours soucieux de faciliter le travail sur chantier aux entreprises et aux artisans, Siniat innove et lance sa nouvelle gamme complète d'**enduits à joint et de finition plaques prêts à l'emploi PRÉGY® S - XS - L.**

Facilement identifiables par leur couleur, ils se déclinent en 3 références pour couvrir tous les besoins sur chantier, en neuf comme en rénovation :

- **PRÉGY S** : l'enduit à joint standard incontournable,
- **PRÉGY XS** : l'enduit à joint séchage rapide le plus blanc & propre du marché,
- **PRÉGY L** : l'enduit de finition lisse à la blancheur extrême.

Ces enduits prêts à l'emploi sont **immédiatement utilisables** sur chantier (pas de gâchage, pas besoin d'eau) et **évitent les pertes en fin de chantier**. Ils sont tous les **3 mécanisables** pour gagner en temps, en efficacité et en pénibilité sur chantier.

Ces enduits prêts à l'emploi bénéficient d'une **durée de conservation rallongée à 12 mois** et sont conditionnés dans des **seaux éco-responsables**, 100% recyclables & composés à 50% de plastique recyclé.



Emballage éco responsable composé à 50 % de plastique recyclé et recyclable à 100 %

Des seaux éco responsables pour nos nouveaux enduits prêts à l'emploi

Siniat Prégyploc BA18S, la plaque de plâtre plus facile & rapide à mettre en oeuvre pour des cloisons hautes performances

Siniat, acteur à l'écoute des entreprises, a toujours cherché à apporter des solutions plus productives, facilitant la mise en oeuvre sur le chantier.

C'est pourquoi il y a 10 ans, Siniat a lancé, pour les chantiers d'ERP (Etablissements Recevant du Public) nécessitant des solutions hautes performances, la PRÉGYPLAC BA18S : **la 1^{re} plaque de plâtre BA18 en 900mm de large.**

Avec **25% de poids en moins** (vs une plaque BA18 en 1200mm), elle est donc plus maniable et permet également un entraxe élargi pour la pose des ossatures métalliques (90cm vs 60cm soit 30% d'ossatures en moins) pour une mise en oeuvre plus rapide sur chantier.

Disponible avec différentes technologies (Hydro, Capt'air, WAB.), la solution BA18S est une gamme de plaque de plâtre complète et conforme à toutes les exigences techniques et réglementaires pour gagner en productivité et en confort sur chantiers.



La santé et le bien-être impliquent aussi forcément la sécurité et notre préoccupation pour la sécurité ne s'arrête pas aux portes de Etex France BP.

Nous nous impliquons bien entendu aussi dans la sécurité sur chantier (et chez nos clients négoce) avec :

- **La formation de nos équipes terrains sur le respect des règles de sécurité sur chantier** comme chez nos clients négoce,
- **La sensibilisation à la sécurité de nos équipes terrains pour être des relais sur les bonnes pratiques** auprès des artisans grâce au livret sécurité,
- **Le développement des outils pratiques pour l'accompagnement sécurité sur chantier** comme le formulaire d'évaluation des risques chantier ou la conversation sécurité avec les artisans.

Siniat Prégywab® une nouvelle génération de plaque de plâtre antimicrobienne : un engagement santé signé Siniat

Siniat innove et améliore les performances de sa gamme exclusive de plaque de plâtre pour les locaux très humides PRÉGYWAB® en y ajoutant une propriété antimicrobienne, qui permet la destruction de 99,99% des bactéries et champignons.

Grâce à un agent actif antimicrobien désormais intégré dans le processus de fabrication, toute la gamme PRÉGYWAB® (plaques + enduits) bénéficie d'une propriété antibactérienne et antimoisissure.

Siniat poursuit ainsi son engagement pour des matériaux plus sains et plus durables pour répondre aux exigences des établissements exposés aux risques de prolifération de bactéries et de champignons, aux locaux accueillant des personnes sensibles aux microbes : hôpitaux, EHPAD, maisons de retraite, crèches, écoles, cantines scolaires, sanitaires, restaurants...



" Il y a 10 ans, Siniat a été pionnier en créant une plaque de plâtre basée sur la technologie WAB® qui assure une très haute protection contre l'humidité et le développement des moisissures.

Fort de ces 10 ans d'expérience et après plus de 10 000 chantiers réalisés à ce jour, nous avons continué à mener des recherches afin d'aller encore plus loin dans la préservation de la santé de tous.

Ceci nous a conduit à renforcer notre technologie WAB® par une propriété antimicrobienne en partenariat avec le leader européen de la protection antimicrobienne depuis 1935, Sanitized®."

Eric Turbault
Directeur innovations,
Etex France BP





Améliorer le confort **dans l'habitat**

Capt'Air, la technologie Siniat testée & éprouvée pour la qualité de l'air

Face à ce constat, la qualité de l'air intérieur devient une préoccupation sanitaire majeure.

Il est donc important de mettre en œuvre des actions pour améliorer la qualité de l'air intérieur, que ce soit dans les logements ou dans les établissements recevant du public.

Technologie
CAPT' AIR[®]

L'Observatoire de la Qualité de l'Air Intérieur (OQAI) a démontré que l'air intérieur peut être 5 à 10 fois plus pollué que l'air extérieur.

Nous passons 80% de notre temps dans des espaces clos, qu'il s'agisse de lieux accueillant du public (administrations, écoles, hôpitaux, espaces culturels...), de bâtiments professionnels (bureaux et commerces) ou d'espaces privés (logements individuels ou collectifs).

Une exposition régulière et prolongée, même à faible dose, à une mauvaise qualité de l'air peut favoriser l'émergence de symptômes tels que : maux de tête, fatigue, irritation des yeux, du nez, de la gorge et de la peau, vertiges, ainsi que les manifestations allergiques et l'asthme.

Ainsi l'État met en place progressivement une surveillance obligatoire et régulière de la qualité de l'air intérieur dans les établissements recevant du public :



Dès 2011, Siniat a développé, la technologie active brevetée CAPT'AIR® pour ses plaques de plâtre et ses doublages.

L'efficacité de cette innovation qui capte et détruit les formaldéhydes, a été mesurée et prouvée par des études scientifiques indépendantes de longue durée.

Afin d'éprouver son efficacité, Siniat a en effet mené 3 études entre 2013 et 2017.

2 études ont été réalisées en situation réelle. L'élaboration des protocoles, le suivi de l'expérimentation et l'interprétation des résultats ont été confiés à un expert indépendant, le Docteur Fabien Squinazi, ancien directeur du laboratoire d'hygiène de la ville de Paris.

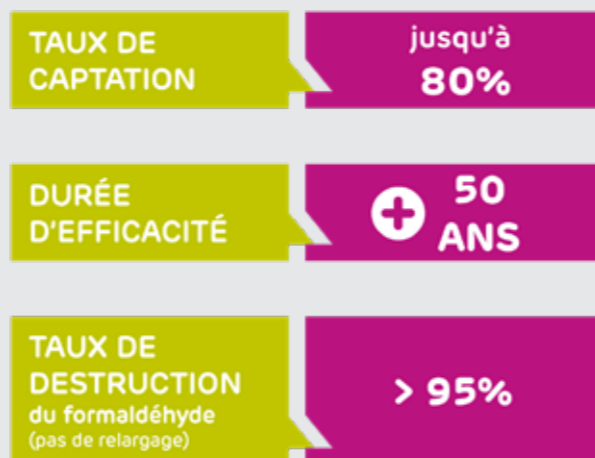
Le rapport complet de ces 2 études est disponible au téléchargement sur le site internet siniat.fr.

Une 3^e étude a été effectuée par le laboratoire indépendant Wessling, pour mener des essais normalisés et analyser le taux de relargage de formaldéhyde après captation.

Siniat propose aujourd'hui 9 plaques de plâtre et doublages adaptés à vos projets d'ERP ou de logement, pour concilier les contraintes technico-économiques, la performance et l'amélioration de la qualité de l'air intérieur.



Les conclusions de Siniat à la suite de ces 3 études :



Un taux de captation des formaldéhydes jusqu'à 80% quels que soient la température, l'humidité et les pics de pollution observés.

Une durée d'efficacité des plaques de plâtre PRÉGYROC AIR® estimée à plus de 50 ans.

Un taux de destruction du formaldéhyde (pas de relargage) supérieur à 95% grâce à la Technologie CAPT'AIR®.

Partenariat Siniat & Biofib' Solutions de cloisons, contre-cloisons et plafonds avec isolant biosourcé certifiées résistantes au feu



En 2020, Siniat & Biofib' s'associent pour proposer des systèmes performants et résistants au feu, sains et durables, pour la construction neuve comme la rénovation, en intérieur comme en extérieur.

Les solutions cloisons, contre-cloisons et plafonds de Siniat avec l'isolant biosourcé Biofib' Trio, à base de chanvre, de lin et de coton, sont les seules offres certifiées pour la résistance au feu et une vraie alternative aux systèmes constructifs traditionnels avec des performances feu et acoustique testées et validées.

Siniat et Biofib' proposent plus de 300 configurations, de EI30 à EI 180 (cloisons), avec des PV Feu répondant aux exigences techniques de performances énergétiques, environnementales et sanitaires des bâtiments ERP, tertiaire, logements collectifs ou maisons individuelles.

Parmi les premiers chantiers réalisés par Siniat et Biofib' figure une chocolaterie située à Fleurance, dans le Gers. D'une surface de 5 500 m² et divisée en 11 zones (Production, Torréfaction, Stockage...), elle permettra à la Scop Ethiquable, entreprise pionnière dans l'épicerie équitable et bio, d'offrir aux consommateurs français de la grande distribution, une fabrication française, 100 % tracée, avec une qualité de chocolatier. Les produits Siniat et Biofib' ont été sélectionnés pour réaliser les vestiaires, le showroom et les bureaux. Au total, ce sont plus de 700 plaques Siniat Prégycroc Air® BA18 et BA13, standards et hydrofuges, ainsi que plus de 800 m² d'isolant biosourcé Biofib'Trio en 45 mm et 60 mm qui ont été posés.



Siniat Solidroc, une plaque & 4 performances pour une protection optimum du confort intérieur

Chocs, bruits, humidité, accrochage de charges lourdes sont des sollicitations standards rencontrées dans les maisons et auxquelles les cloisons intérieures doivent faire face; c'est pourquoi SINIAT a créé SOLIDROC, la plaque de plâtre très haute résistance pour toute la maison.



Solidroc BA13 résiste à l'accrochage

Elle offre la liberté de moduler les espaces en toute simplicité par une Très Haute Résistance aux charges lourdes jusqu'à 200 kg* (bien au-delà des limites d'une BA13 classique) pour un accrochage avec de simples chevilles à expansion, sans renfort.



Solidroc BA13 résiste aux chocs

Son cœur renforcé donne à la plaque des qualités de haute résistance aux chocs du quotidien comme lors des déménagement/emménagement (angle de meubles ou de table, poignée de porte...).



Solidroc BA13 résiste à l'eau

Naturellement hydrofuge (H1), SOLIDROC facilite les chantiers en permettant d'utiliser une seule plaque de plâtre pour toutes les pièces sèches (salon, chambres...) et humides (salle de bains, garage...).

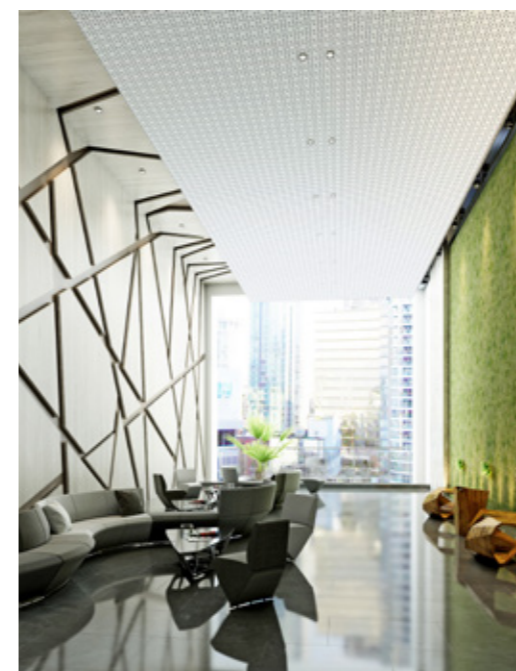


Solidroc BA13 résiste au bruit

Grâce à sa composition et à la densité de son cœur spécialement formulé, Solidroc présente des performances acoustiques naturelles (+3dB vs une plaque BA13 standard).

(* Poids total de l'élément fixé sur un parement simple peau SolidRoc avec 4 chevilles métalliques à expansion (type Spit CC6), alignées et espacées d'au moins 40 cm. Valable dans une configuration de charge en cisaillement (peu excentrée du support). Pour les cas de charges excentrées de plus de 10 cm du support, la charge peut être réduite : nous contacter.

Creabel®, nouvelle génération de solutions décoratives & acoustiques en plaques de plâtre



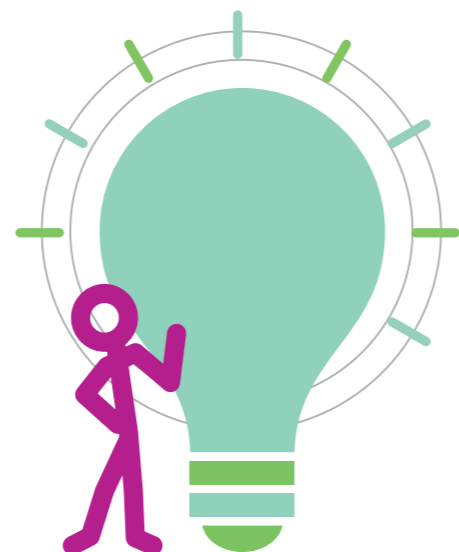
Leader technique de la plaque de plâtre, Siniat a conçu CREABEL®, de nouvelles solutions de plaques de plâtre acoustiques et design avec la gamme à perforations continues CREATEX, et la gamme à perforations discontinues CREASON, grâce à laquelle les plafonds deviennent un élément essentiel des projets de bâtiments, fortement mis en valeur dans la conception.

Particulièrement adaptées dans les ERP, les plaques de plâtre perforées CREABEL sont certifiées en laboratoire et atteignent des niveaux d'exigence d'absorption acoustique parmi les plus élevés. Dans les locaux scolaires, les salles de restaurant ou de conférences, bruits excessifs et inconfort laissent place à une qualité de concentration, échanges et d'écoute optimisée.

L'ensemble des plaques de plâtre de la gamme CREATEX dispose d'un nouveau bord « V » biseauté sur les 4 côtés offrant ainsi une qualité de finition des plus soignées pour vos projets. CREATEX® dispose également d'une collection inédite de 9 designs, HELIX. Structurée autour de 3 univers décoratifs contemporains (Crystal, Tweed et Verde) la collection HELIX ouvre de nouvelles perspectives esthétiques pour des murs & plafonds acoustiques.

Toujours soucieux de l'impact positif que peuvent avoir ses produits sur l'homme, Siniat a doté toute les solutions CREABEL de la technologie CAPT'AIR®, participant ainsi efficacement à l'amélioration de la qualité de l'air intérieur.

La certification environnementale la plus répandue en France est la démarche HQE®. Mais il existe d'autres certifications comme BREEAM® international (d'origine anglaise) et LEED® international (d'origine américaine). De par leur composition, les plaques de plâtres CREABEL s'inscrivent pleinement dans ces démarches de certifications environnementales.

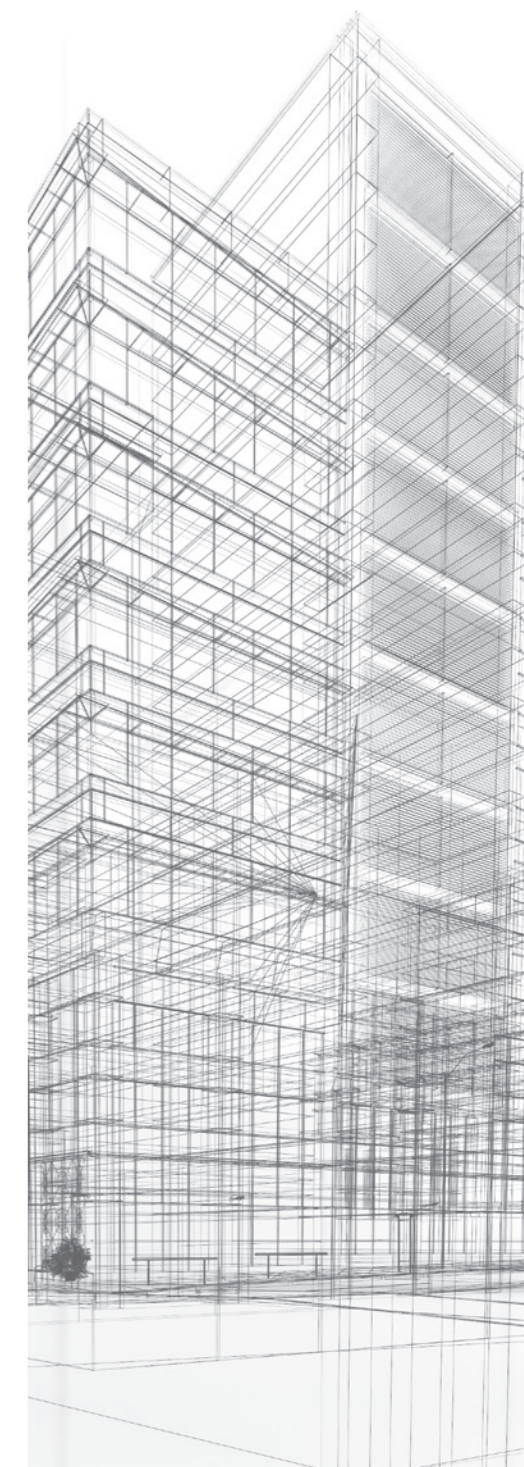


ENGAGEMENT CONSTRUCTION DE DEMAIN

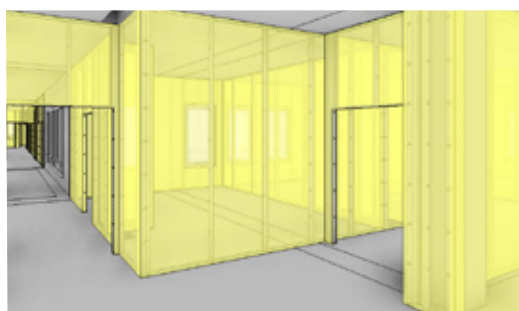
Une offre de services BIM complète & dédiée aux métiers du plâtre et de l'isolation pour construire demain

Le BIM, « Building Information Modeling » (peut être traduit par Modélisation des informations du bâtiment) est une nouvelle méthode de gestion des projets de construction, basée sur une maquette numérique 3D contenant des données fiables et structurées.

Le BIM permet le partage d'informations tout au long du cycle de vie d'un bâtiment : de sa conception jusqu'à sa démolition en passant par les premières études de faisabilité, la réalisation et l'exploitation-maintenance de l'ouvrage. Le BIM concerne, par conséquent, l'ensemble des acteurs et intervenants d'un projet de construction : architectes, économistes, bureaux d'études, entreprises de construction...



La démarche BIM est une évolution majeure pour le secteur de la construction : Elle permet une meilleure compréhension du projet dans sa globalité grâce à la modélisation géométrique 3D. Elle permet aussi de fiabiliser les échanges entre les divers métiers grâce aux bases de données associées aux maquettes numériques métiers de chaque lot, tout en optimisant la gestion des coûts et des délais.



Formation et accompagnement Siniat des partenaires entreprises

Etex France BP propose une formation aux enjeux du BIM sur une journée pour trouver la solution la plus adaptée aux besoins de l'entreprise et un accompagnement personnalisé pour répondre efficacement aux appels d'offre et mettre en place la meilleure organisation BIM opérationnelle.

Une sélection d'objets BIM SINIAT et PROMAT prémodélisés et informés pour enrichir la maquette numérique en phase APS/APDou EXE des ouvrages les plus utilisés dans diverses typologies de bâtiments (logement, hôtel, hôpital...) est également disponible au téléchargement sur nos sites :

<https://www.siniat.fr/fr-fr/services-et-outils/bim/bibliotheque-bim/>
et
<https://www.promat.com/fr-fr/construction/services-et-outils/bim/objets-bim>



1^{re} offre BIM dédiée aux métiers du plâtre et de l'isolation

Notre partenaire BIM Cloisons est un bureau d'étude BIM qui répond aux demandes spécifiques des entreprises de plâtrerie et d'isolation. Ensemble, nous avons développé une suite logicielle innovante de modélisation et de gestion BIM, avec un contenu 100% SINIAT France (systèmes de cloisons, contre-cloisons, doublage en plaques de plâtre), décliné en **3 versions** :

- **EXPERT SINIAT FIRST** : idéale pour les phases amonts du projet, elle vous permet un accès à l'intégralité des solutions Siniat pour les systèmes plaques de plâtre pour les lots du second d'œuvre et aménagement intérieur.



- **EXPERT SINIAT PRO** : la solution idéale pour les plaquistes 2.0 ! La plus grande base de données BIM du marché et des fonctionnalités métiers dédiées pour optimiser vos process et améliorer votre productivité.



- **EXPERT SINIAT MAX** : spécialement conçue avec des fonctions étendues vers la modélisation automatisée des ossatures métalliques et bois des ouvrages en plaque de plâtre : une exclusivité Siniat France.



Les atouts du BIM (gain de temps, de productivité, meilleure coordination entre les intervenants, gestion et maintenance facilitées...) sont désormais reconnus, mais le passage au BIM demeure une étape délicate à franchir, notamment pour les entreprises de mise en œuvre.

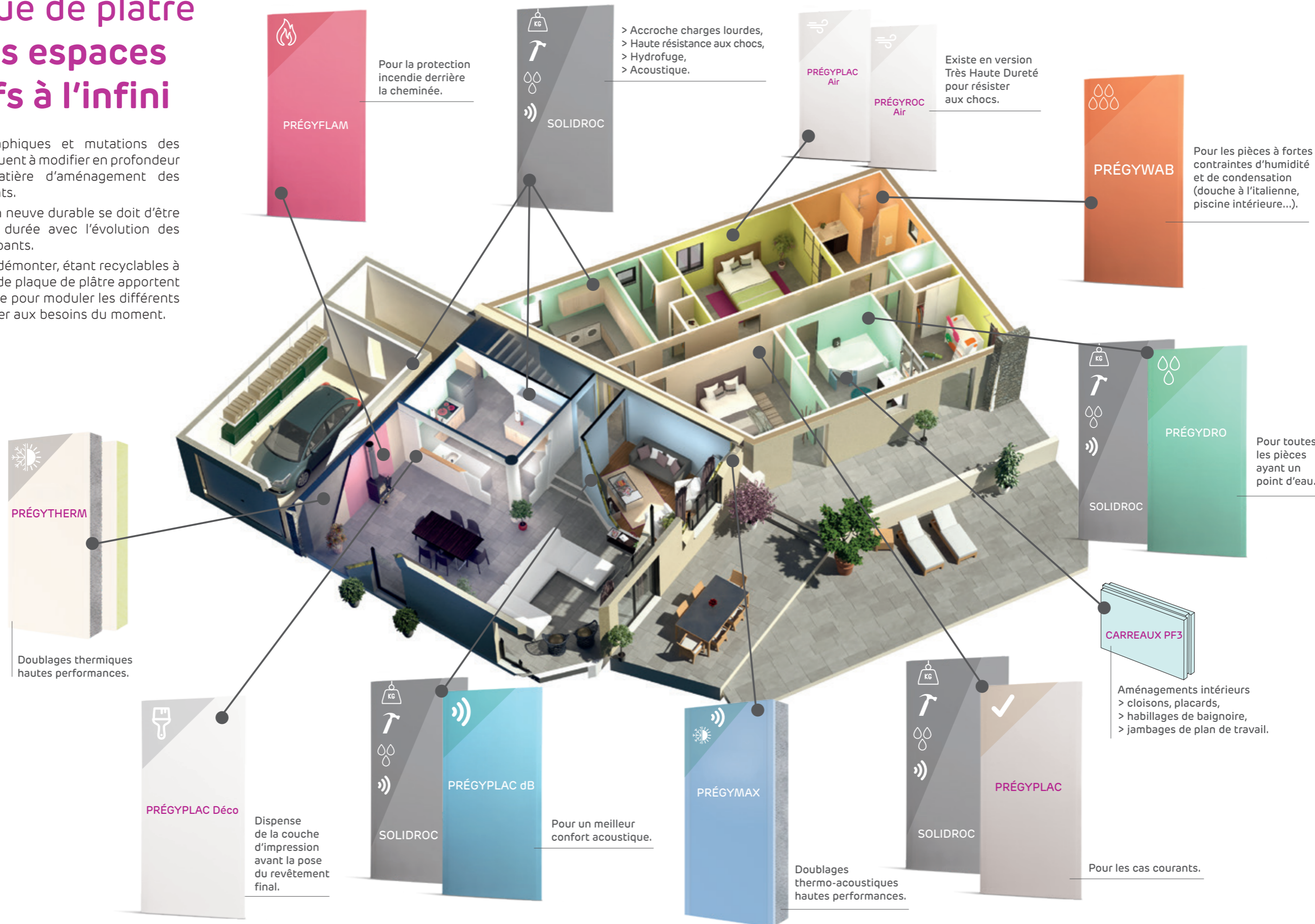
Toujours à l'écoute de ses clients et fort de sa culture d'innovation, Etex France BP est le premier industriel français à développer un panel de services et solutions BIM SINIAT adaptés à la taille, l'activité et aux besoins spécifiques des entreprises de plâtrerie & d'isolation et des prescripteurs (architectes, économistes...).

La plaque de plâtre pour des espaces évolutifs à l'infini

Évolutions démographiques et mutations des modes de vie contribuent à modifier en profondeur les besoins en matière d'aménagement des espaces des bâtiments.

Chaque construction neuve durable se doit d'être compatible dans la durée avec l'évolution des besoins de ses occupants.

Faciles à installer et démonter, étant recyclables à l'infini, les systèmes de plaque de plâtre apportent une solution concrète pour moduler les différents espaces et les adapter aux besoins du moment.



Etex France BP innove pour des produits plus durables et faciles d'entretien

HQE®

BREEAM®



La certification environnementale la plus répandue en France est la démarche HQE®.

Mais il existe d'autres certifications comme BREEAM® international (d'origine anglaise) et LEED® international (d'origine américaine).

En plus des certifications environnement du bâtiment, Etex France BP applique différentes autres certifications qui viennent renforcer sa réponse environnementale comme PEFC (ex : Les laines de bois d'épicéa utilisées pour SINIAT PUREBEL), Cradle to Cradle, normes ISO, l'étiquetage sanitaire et les FDES (fiches de déclaration environnementale et sanitaire).

Les certifications environnementales des bâtiments sont des démarches volontaires qui permettent d'évaluer, selon différents référentiels, l'impact environnemental d'un projet de construction ou de réhabilitation.

Choisir Etex France BP, c'est choisir des produits responsables et traçables

Les produits Siniat sont analysés et tracés de leur conception (matières premières) jusqu'à leur destruction. Etex France BP réalise des Analyses de Cycle de Vie (ACV) de l'ensemble de sa gamme de plaque de plâtre, offrant des informations objectives, quantitatives et qualitatives pour évaluer la performance environnementale de ses produits.

Nous évaluons les impacts environnementaux de nos produits à travers l'analyse de cycle de vie. Les résultats sont accessibles dans les FDES (Fiche de Données Environnementales et Sanitaires) sur la base INIES (inies.fr) et sur le site siniat.fr.

En 2017, Siniat est devenu le 1er à être certifié C2C « Cradle to Cradle » sur l'ensemble de sa gamme de plaque de plâtre. Un des piliers principaux étant la composition des produits. Aujourd'hui ce sont près de 100 références commerciales certifiées au niveau Bronze.

Une gamme spécifique de produits destinés aux secteurs agroalimentaires est certifié Zone Verte Excell, Niveau GOLD. Excell est un laboratoire accrédité reconnu dans le domaine des micros et des nano-contaminants.

Tous nos produits font l'objet d'une FDS (Fiche de données sécurité) ou d'une DVS (Déclaration Volontaire de sécurité).

Nos produits à base de plâtre sont recyclés par nos ateliers et les ateliers partenaires.





RAPPORT DE RESPONSABILITÉ SOCIÉTALE D'ENTREPRISE (RSE)

Périmètre couvert par le reporting

Ce rapport de responsabilité sociétale de la société ETEX FRANCE BP couvre l'ensemble de ses sites ; tous situés en France.

Période du reporting

L'analyse porte sur l'exercice fiscal 2022 c'est-à-dire du 1^{er} janvier 2022 au 31 décembre 2022.

La déclaration de performance extra-financière de ETEX FRANCE BP est élaborée conformément application de l'article L225-102-1 du code de commerce et vérifiée par une partie tierce indépendante.

Ce rapport d'informations non financières a été préparé en prenant comme référence les normes GRI, qui représentent les meilleures pratiques au niveau mondial pour rendre compte publiquement des impacts économiques, environnementaux et sociaux d'une organisation

Promat

 **siniat**

Etex France BP
500, rue Marcel Demonque - Pôle Agroparc
84915 Avignon Cedex 9
promat.fr | siniat.fr

2022 - Document non contractuel - Reproduction interdite - Etex France BP au capital de 159 750 304 € - RCS Avignon 562 620 773
Conception graphique : www.futur-immediat.com / Crédits photo : Siniat, adobestock

etex inspiring ways
of living