

ISS81 / Tabique ER / Doble

Descripción

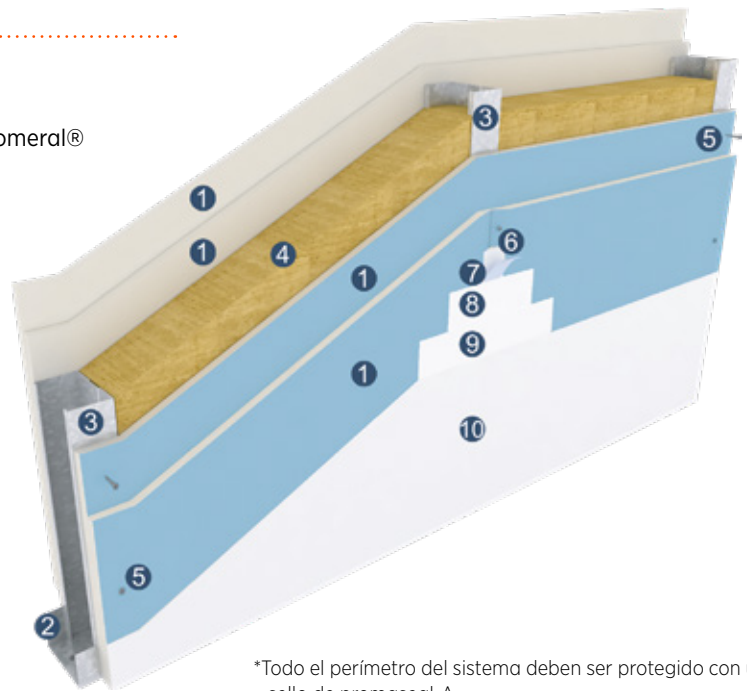
Tabique conformado por una estructura de acero galvanizado compuesta por montante, perfil C de 90x38x12x0.85 [mm]. Distanciados a 400 [mm]. Y soleras (superior e inferior), perfil U 92x30x0,85 [mm]. Sobre las caras de la estructura se colocarán 2 placas de yeso cartón de alta densidad Extra Resistente 15 [mm] de marca Romeral®. Las placas van fijadas con tornillos cada 300 [mm] como máximo y en las uniones de las fijaciones van cada 150 [mm] en zigzag. Las uniones entre placas deberán estar conformadas por dos bordes del mismo tipo (rectos o rebajados) y éstas deberán quedar trabadas, tanto entre ambas capas de placas como en cada una de ellas. Para cubrir esta unión de las placas de yeso cartón se utilizará cinta de fibra de vidrio y Masilla Base, ambas del sistema de juntas Gyplac®. Las cabezas de los tornillos recibirán, al igual que los elementos de terminación (esquineros, huinchas con fleje o canterías), dos manos de Masilla Base o pasta adhesiva según corresponda. La cavidad interior será rellena con lana de vidrio Romeral® 100 [mm] R100=235 (m²K/W x 100). Densidad nominal 11 kg/m³. En todo el perímetro de los tabiques, se puede optar por instalar banda tipo acústica 3 [mm] de espesor; cinta de espuma de polietileno reticulado de celda cerrada con adhesivo en 1 cara y propiedad auto extingible a la llama, para minimizar puentes acústicos entre soleras y losas, y montantes perimetrales y muros, considera un aporte en el aislamiento acústico de + 2dB(A).

Componentes del sistema

- 1 Placa de yeso cartón Extra Resistente 15 [mm] Romeral®
- 2 Solera perfil U 92x30x0,85 [mm]
- 3 Montante perfil C de 90x38x12x0.85 [mm]
- 4 Lana de vidrio 100 [mm], 11 kg/m³
- 5 Tornillo tipo drywall 1"

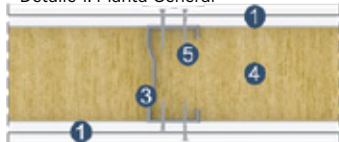
Recomendaciones de terminación

- 6 Primera capa de masilla en polvo Gyplac®
- 7 Cinta de fibra de vidrio Gyplac®
- 8 Segunda capa masilla en polvo Gyplac®
- 9 Tercera capa masilla en pasta Gyplac®
- 10 Acabado final
- 11 Tratamiento de juntas

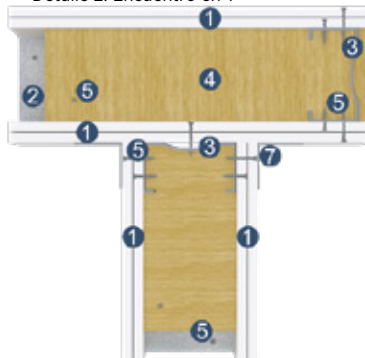


*Todo el perímetro del sistema deben ser protegido con un sello de promaseal-A

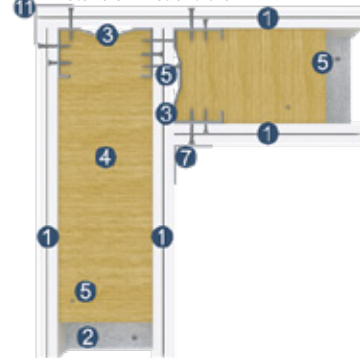
* Detalle 1: Planta General



* Detalle 2: Encuentro en T



* Detalle 3: Encuentro en L



SEGMENTOS RECOMENDADOS



DESEMPEÑOS DESTACADOS



Acústica
50 dB



Fuego
120 min



Humedad
Seco - Seco

Usos y aplicaciones

Tabique interior - uso principal en soluciones habitacionales con desempeños funcionales (fuego, acústico y térmico)

Desempeño

Estructura	Resistencia al fuego	Peso (kg/m ²)	Espesor (mm)	Aislamiento Acústico STC	Aislamiento Acústico dB	Aislamiento Acústico DNTW	Transmitancia Térmica	Uso
Montante 90 mm e=0,85 mm	F120	50	153	N/A	50	N/A	N/A	Seco - Seco

Reportes de ensayo

Criterio / Desempeño	Reporte de Ensayo No	Norma de Ensayo
Resistencia al Fuego (min)	922734	Nch.935-1
Aislamiento Acústico	865610	SIMULACIÓN
Resistencia a la Humedad	Statement	
Transmitancia Térmica	N/A	SIMULACIÓN



Para más información

✉ especificacion.cl@etexgroup.com

www.pizarreno-romeral.cl

etex inspiring ways
of living