

ISS35 / Tabique RH Doble

Descripción

Tabique conformado por una estructura de acero galvanizado compuesta por montante, perfil C de 38x38x6x0.5 [mm]. Distanciados a 600 [mm]. Y soleras (superior e inferior), perfil U 39x20x0.5 [mm].

Sobre las caras de la estructura se colocará placa de yeso cartón de Gyplac® ST 10 [mm], 15 [mm] y RH 15 [mm]. Las placas van fijadas con tornillos cada 300 [mm] como máximo y en las uniones de las fijaciones van cada 150 [mm] en zigzag.

Las uniones entre placas deberán estar conformadas por dos bordes del mismo tipo (rectos o rebajados) y éstas deberán quedar trabadas, tanto entre ambas capas de placas como en cada una de ellas. Para cubrir esta unión de las placas de yeso cartón se utilizará cinta de fibra de vidrio y Masilla Base, ambas de la marca Gyplac®.

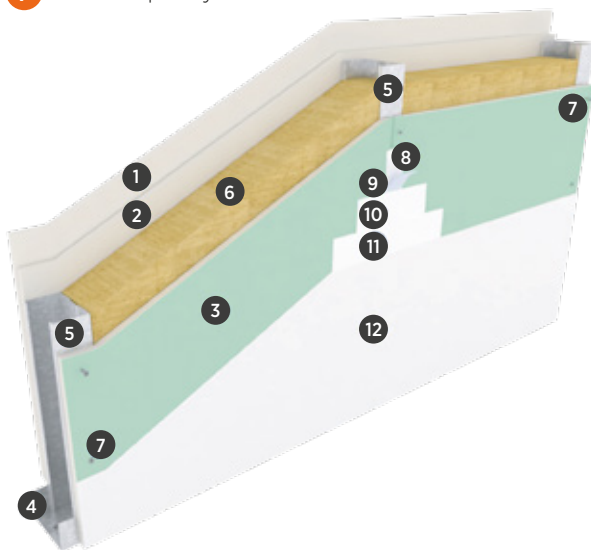
Las cabezas de los tornillos recibirán, al igual que los elementos de terminación (esquineros, huinchas con fleje o canterías), dos manos de Masilla Base o pasta adhesiva según corresponda.

La cavidad interior será rellena con lana de vidrio Gyplac® 40 [mm] R100=94 (m2K/W x 100). Densidad nominal 14 kg/m3.

En todo el perímetro de los tabiques, se puede optar por instalar banda tipo acústica 3 [mm] de espesor; cinta de espuma de polietileno reticulado de celda cerrada con adhesivo en 1 cara y propiedad auto extingüible a la llama, para minimizar puentes acústicos entre soleras y losas, y montantes perimetrales y muros, considera un aporte en el aislamiento acústico de + 2dB(A).

Componentes del sistema

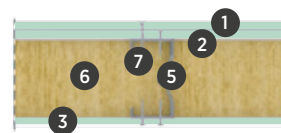
- 1 Placa de yeso cartón de Gyplac® ST 15 [mm]
- 2 Placa de yeso cartón de Gyplac® ST 10 [mm]
- 3 Placa de yeso cartón de Gyplac® RH 15 [mm]
- 4 Solera perfil U 39x20x0.5 [mm]
- 5 Montante perfil C de 38x38x6x0.5 [mm]
- 6 Lana de vidrio 40mm, 14 kg/m3
- 7 Tornillo tipo drywall 1"



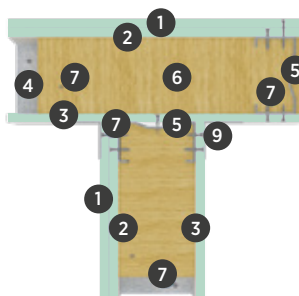
Recomendaciones de terminación

- 8 Primera capa de masilla en polvo Gyplac®
- 9 Cinta de fibra de vidrio Gyplac®
- 10 Segunda capa masilla en polvo Gyplac®
- 11 Tercera capa masilla en pasta Gyplac®
- 12 Acabado final
- 13 Tratamiento de juntas

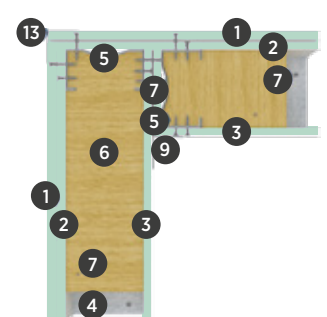
* Detalle 1: Planta General



* Detalle 2: Encuentro en T



* Detalle 3: Encuentro en L



* Por la cara interior de la fachada todo el perímetro del sistemas deben ser protegido con un sello de promaseal-A.

Desempeños destacados



Usos y aplicaciones

Tabique perimetral - uso principal en soluciones habitacionales con desempeños funcionales (fuego, acústico y térmico).

Desempeño

Estructura	Resistencia al fuego	Peso (kg/m ²)	Espesor (mm)	Aislamiento Acústico STC	Aislamiento Acústico dB	Aislamiento Acústico DNTW	Transmitancia Térmica	Uso
Montante 90 mm e=0,85 mm	F120	50	153	N/A	50	N/A	N/A	Seco - Seco

Reportes de ensayo

Criterio / Desempeño	Reporte de Ensayo No	Norma de Ensayo
Resistencia al Fuego (min)	922734	Nch.935-1
Aislamiento Acústico	865610	SIMULACIÓN
Resistencia a la Humedad	Statement	
Transmitancia Térmica	N/A	SIMULACIÓN

Segmentos Recomendados



Multiresidencial



Unifamiliar



Salud



Comercial



Educacional



Gubernamental



Industrial



Infraestructura



Entretenimiento