

Promat



Garantir le compartimentage coupe-feu
Solutions pour les installateurs de sanitaires

www.promat.be



Protection passive contre l'incendie Solutions pour installateurs de sanitaires	3
PROMASTOP®-UCE Manchon résistant au feu sur rouleau - 60 minutes	5
PROMASTOP®-FC MD Manchon résistant au feu sur rouleau - 120 minutes	6
PROMASTOP®-FC3 en FC6 Manchon résistant au feu sur mesure	7
PROMASTOP®-W Bande résistante au feu	8
Installation résistante au feu Formations	9
Domaine d'application Aperçu de la résistance au feu par produit	10

En tant qu'installateur d'équipements sanitaires, on vous demande parfois de prévoir une obturation résistante au feu autour de traversées de vos conduites. Promat est le leader de la protection passive contre l'incendie de bâtiments et vous offre bon nombre de solutions faciles à poser, qui répondent aux normes européennes.

Compartimentage

Afin de rétablir le compartimentage coupe-feu d'un immeuble, l'obturation résistante au feu des ouvertures autour de traversées est indispensable. Le compartimentage doit (pendant une période déterminée) empêcher la transmission du feu d'une pièce à l'autre. Promat offre de nombreuses solutions jusqu'à pour réaliser des compartiments coupe-feu.

Ouvertures autour de traversées

Pour les installateurs de sanitaires, c'est surtout l'obturation des ouvertures autour de traversées qui importe. En général, la taille de l'ouverture par laquelle la conduite traverse les cloisons et les dalles est supérieure à celle de la conduite elle-même. Dans ce cas, la pose d'un manchon en combinaison avec un mortier résistant au feu suffit pour réaliser une obturation résistante au feu et étanche aux fumées. Si cette obturation n'est pas exécutée correctement, l'ouverture restante permet le libre passage du feu et des fumées qui se propageront rapidement.

Obturation en cas d'incendie

Promat offre la solution avec des produits qui sont faciles à poser. L'exécution et les caractéristiques de ces produits diffèrent, mais leur principe de fonctionnement est toujours le même. En cas d'incendie, ces produits assurent une obturation de l'ouverture autour de la traversée et empêchent ainsi le passage des flammes et des fumées.

Montage facile

En tant qu'installateur de sanitaires, vous avez le choix entre des manchons à couper sur mesure (PROMASTOP®-UCE pour 60 minutes ou PROMASTOP®-FC MD pour 120 minutes), des manchons prêts à l'emploi sur mesure (PROMASTOP®-FC3 et PROMASTOP®-FC6) et une bande résistante au feu à couper sur mesure, avec laquelle la conduite doit être enveloppée (PROMASTOP®-W). Tous ces produits sont faciles à installer.

Le fonctionnement du PROMASTOP®

Les produits PROMASTOP® sont remplis d'un matériau à base de graphite, développé par Promat. En cas d'élévation de la température, ce matériau foisonne et forme une mousse qui sectionne les conduites. De cette façon, le feu et les fumées ne peuvent plus passer et le compartimentage du bâtiment est rétabli.

Une situation bien connue ?

L'entrepreneur vous charge de l'obturation résistante au feu de toutes les ouvertures, p. ex. une ouverture avec un diamètre de 125 mm avec des conduites diamètre 110 mm.

Quelle est la bonne marche à suivre ?

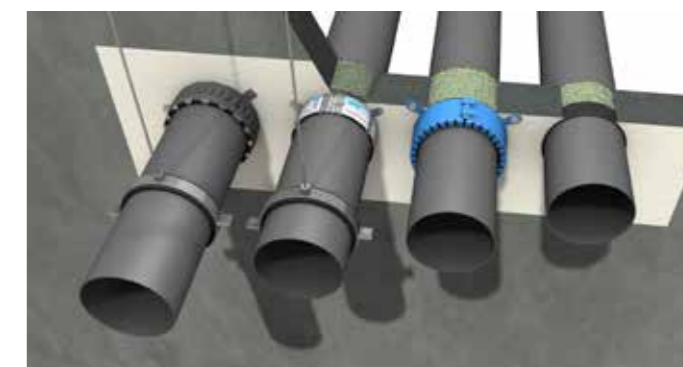
1. Les ouvertures entre la conduite et la cloison sont remplies de laine de roche et étanchées contre le passage de fumées au moyen du mastic acrylique PROMASEAL®-A ou du mortier résistant au feu PROMASTOP®-M (profondeur minimale 5 mm).
2. a. Posez p.ex. un manchon résistant au feu PROMASTOP®-FC (pour 120 minutes) de part et d'autre de la cloison et fixez-le avec les moyens de fixation qui se trouvent dans l'emballage.
b. Coupez deux manchons résistants au feu PROMASTOP®-UCE (pour 60 minutes) à la bonne longueur et fixez-en un de part et d'autre de la cloison avec le nombre de pattes requis.
3. Sur les dalles massives, un seul manchon à la face inférieure de la dalle suffit.


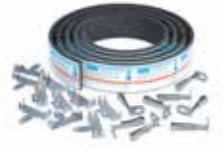


Capped ou uncapped ?

Chacune des deux extrémités d'une conduite peut être ventilée ou non-ventilée. « Ventilée » signifie qu'il y a un transport d'oxygène (à part une flamme et un matériau combustible), un des trois éléments nécessaires pour un incendie. Il y a trois combinaisons possibles :

- uncapped/uncapped (U/U) : ventilé de part et d'autre
- uncapped/capped (U/C) : ventilé d'une part et non-ventilé de l'autre
- capped/capped (C/C) : non-ventilé de part et d'autre

Une conduite uncapped/uncapped demande le degré d'obturation le plus élevé. Les produits PROMASTOP® de Promat ont tous été testés dans la configuration uncapped/uncapped. Ainsi les résultats obtenus s'appliquent à toutes les configurations.



	PROMASTOP®-UCE	PROMASTOP®-FC MD	PROMASTOP®-FC3/FC6	PROMASTOP®-W
				
Type	Manchon composé d'un collier de maillons	Manchon sur rouleau	Manchon sur mesure	Bande résistante au feu disponible en rouleau
Mise en oeuvre	À découper sur mesure	À découper sur mesure	Prêt à l'emploi	À découper sur mesure
Diamètre maximal de la traversée	Jusqu'à 160 mm (dalle) Jusqu'à 125 mm (cloison)	Jusqu'à 125 mm	Jusqu'à 125 mm (FC3) Jusqu'à 200 mm (FC6)	Jusqu'à 160 mm
Degré de résistance au feu maximal	<ul style="list-style-type: none"> • EI 60 U/U • EI 90 U/U (Grand-Duché du Luxembourg) 	<ul style="list-style-type: none"> • EI 90 U/U (Grand-Duché du Luxembourg) • EI 120 U/U 	<ul style="list-style-type: none"> • EI 90 U/U (Grand-Duché du Luxembourg) • EI 120 U/U 	<ul style="list-style-type: none"> • EI 90 U/U (Grand-Duché du Luxembourg) • EI 120 U/U
Façon d'application	En applique	En applique	Encastré et en applique	Encastré
Dalle	Face inférieure	Face inférieure	Face inférieure	Face inférieure
Cloison	De part et d'autre	De part et d'autre	De part et d'autre	De part et d'autre
Hauteur	50 mm	55 mm	30 mm (FC3) 60 mm (FC6)	
Domaine d'application	Conduites en matière synthétique	Conduites en matière synthétique	Conduites en matière synthétique	Conduites en matière synthétique Convient aux conduites métalliques

La résistance au feu : le critère E et I

La résistance au feu est exprimée e.a. par le critère EI, où E reflète le critère de l'étanchéité aux flammes et I la capacité d'isolation thermique. Le critère EI indique la durée pendant laquelle la construction testée est en mesure de remplir sa fonction de protection contre le feu. Lors d'un essai-feu, cela indique la durée pendant laquelle il ne peut pas y avoir de passage de flammes et le fait que la température à la face non-exposée (en un point/à un endroit) doit rester inférieure à 140°C en moyen et à 180°C au maximum.



PROMASTOP®-UCE est un manchon résistant au feu destiné à l'obturation résistante au feu de traversées de conduites en matière synthétique et conduites multicouches jusqu'à EI60* U/U. Ce produit convient aux applications sur des cloisons légères, des murs massifs et des dalles massives. Le manchon est facile à découper à la longueur souhaitée (diamètre).

Pose en applique

Le manchon résistant au feu PROMASTOP®-UCE est destiné à une application sur des cloisons et des dalles. Le manchon doit être posé en applique à la face inférieure d'une dalle et de part et d'autre d'une cloison.

Mise en oeuvre

Vous pouvez découper le manchon PROMASTOP®-UCE à la longueur appropriée avant de le fixer autour de la conduite avec le nombre de pattes requis. La longueur appropriée et le nombre de pattes à utiliser en fonction du diamètre de la conduite sont indiqués sur l'emballage.

Conseil

L'information nécessaire pour la découpe « sur mesure » du manchon PROMASTOP®-UCE en fonction du diamètre de la conduite en matière synthétique et pour la pose est indiquée sur l'emballage.

Obturation

Le joint entre la conduite et l'élément de construction peut être obturé d'une des deux façons suivantes : au moyen de plâtre ou (pour des joints jusqu'à 15 mm) au moyen de mastic acrylique résistant au feu PROMASEAL®-A, appliqué sur une profondeur de ≥ 5 mm.

Avantages

- PROMASTOP®-UCE est un manchon disponible sur rouleau, ce qui signifie que vous pouvez facilement composer vos propres manchons en découpant le rouleau à la bonne taille.
- Les manchons sont faciles à poser et à fixer au moyen des pattes et autres moyens de fixation qui se trouvent dans l'emballage.
- Vous n'avez besoin que d'un seul produit pour des conduites de 32 jusqu'à 160 mm.
- Promastop®-UCE est une solution EI60* U/U testé avec les conduites en matière synthétiques courantes en PP, PE et PVC.

*Un nombre de solutions sont testé EI 90 pour Luxembourg. Plus détails p. 10.

PROMASTOP®-UCE



PROMASTOP®-FC MD est un manchon résistant au feu destiné à l'obturation résistante au feu de traversées de conduites en matière synthétique et conduites multicouches jusqu'à EI120 U/U. Ce produit convient aux applications sur des cloisons légères, des murs massifs et des dalles massives. Le manchon est facile à découper à la longueur souhaitée (diamètre).

Pose en applique

Le manchon résistant au feu PROMASTOP®-FC MD est destiné à une application sur des cloisons et des dalles. Le manchon doit être posé en applique à la face inférieure d'une dalle et de part et d'autre d'une cloison.

Mise en oeuvre

Vous pouvez découper le manchon PROMASTOP®-FC MD à la longueur appropriée avant de le fixer autour de la conduite avec le nombre de pattes requis. La longueur appropriée et le nombre de pattes à utiliser en fonction du diamètre de la conduite sont indiqués sur l'emballage.

Obturation

Le joint entre la conduite et l'élément de construction peut être obturé d'une des deux façons suivantes : au moyen de plâtre ou (pour des joints jusqu'à 15 mm) au moyen de mortier résistant au feu PROMASTOP®-M, appliqué sur une profondeur de ≥ 5 mm.

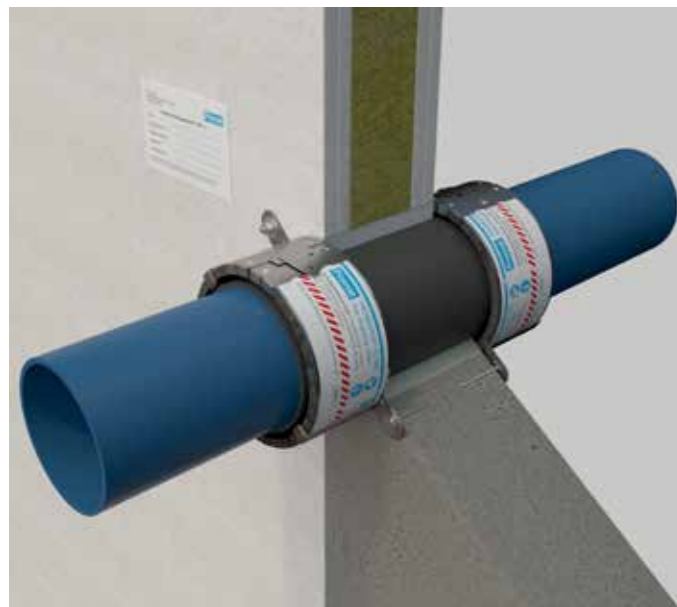
Avantages

- PROMASTOP®-FC MD est un manchon disponible sur rouleau, ce qui signifie que vous pouvez facilement composer vos propres manchons en découpant le rouleau à la bonne taille.
- Convient à des applications à des endroits qui sont difficilement accessibles grâce à sa faible épaisseur.
- Vous n'avez besoin que d'un seul produit pour des conduites de 32 jusqu'à 125 mm.
- Promastop®-FC MD est une solution EI 120 U/U testé avec les conduites en matière synthétiques courantes en PP, PE et PVC aussi bien les conduites multichouches.

Conseil

L'information nécessaire pour la découpe sur mesure du manchon PROMASTOP®-FC MD en fonction du diamètre de la conduite et pour la pose est indiquée sur l'emballage.

PROMASTOP®-FC MD



PROMASTOP®-FC est un manchon résistant au feu destiné à l'obturation résistante au feu de traversées de conduites en matière synthétique et conduites multicouches à travers des cloisons de doublage, des cloisons légères, des murs massifs et des dalles massives. Le manchon est fourni sur mesure.

Pose en applique ou encastrement

Le manchon résistant au feu PROMASTOP®-FC peut être appliqué de plusieurs façons. Il peut être posé en applique directement sur l'élément de construction ou le système d'obturation (PROMASTOP®-CC ou PROMASTOP®-M) ou être encastré. Le manchon doit être posé à la face inférieure d'une dalle et de part et d'autre d'une cloison (sauf s'il s'agit d'une cloison de doublage).

Mise en oeuvre

Vous posez le manchon résistant au feu PROMASTOP®-FC autour de la conduite et vous le fermez en repliant les languettes sur 180°. Si le manchon est posé en applique sur l'élément de construction, il doit aussi être fixé mécaniquement à l'aide des moyens de fixation qui se trouvent dans l'emballage.

Obturation

Le joint entre la conduite et l'élément de construction peut être obturé d'une des deux façons suivantes : au moyen de plâtre ou (pour des joints jusqu'à 15 mm) au moyen de laine de roche de la classe A1 (suivant 13501-1). Ensuite, vous étanchez le joint au moyen du mastic acrylique résistant au feu PROMASEAL®-A sur une profondeur de ≥ 5 mm.

Conseil

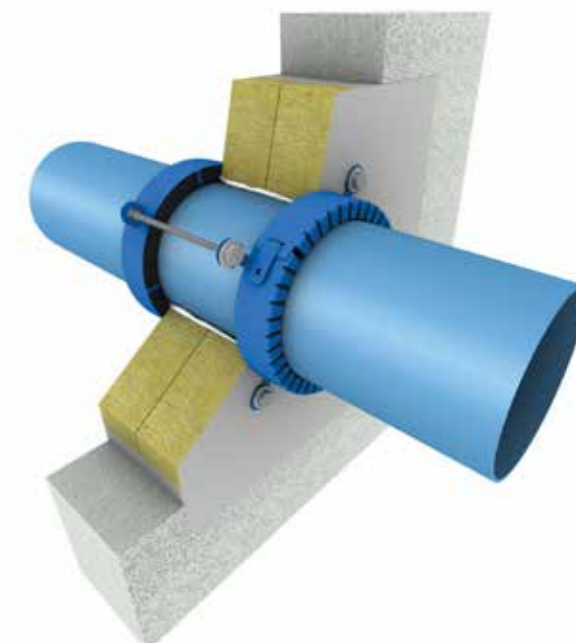
Le PROMASTOP®-FC convient toujours ! Ce manchon peut être appliqué sur des cloisons de doublage, cloisons légères, murs massifs et dalles massives.



Avantages

- PROMASTOP®-FC est un manchon adapté à la taille de la traversée. Il s'agit donc d'un manchon prêt à l'emploi, qui ne doit pas être coupé sur mesure.
- Vous avez le choix entre deux types de manchons : FC3 ou FC6. La différence se situe dans la hauteur du manchon : les manchons FC3 ont une hauteur de 30 mm et les manchons FC6 ont une hauteur de 60 mm.
- PROMASTOP®-FC3 convient aux conduites avec un diamètre de 32 jusqu'à 160 mm. Les manchons PROMASTOP®-FC6 conviennent à l'obturation résistante au feu de conduites avec des plus grands diamètres (jusqu'à 200 mm pour les conduites PE et jusqu'à 250 mm pour les conduites en PVC).
- Ces manchons permettent une installation facile et rapide et sont fixés avec les pattes qui se trouvent dans l'emballage.

PROMASTOP®-FC3



La bande résistante au feu PROMASTOP®-W est destinée à l'obturation résistante au feu de traversées de conduites en matière synthétique et conduites multichouches. Cette bande peut être encastrée de plusieurs façons dans des murs massifs et dalles massives. Le nombre de couches à appliquer est en fonction du diamètre de la conduite (la bande peut facilement être découpée à la bonne longueur).

Encastrement

La bande résistante au feu PROMASTOP®-W doit être encastrée et peut être appliquée directement dans l'élément de construction ou le système d'obturation. La bande doit être posée à la face inférieure d'une dalle et de part et d'autre d'une cloison.

Mise en oeuvre

Vous pouvez simplement découper la bande résistante au feu PROMASTOP®-W à la longueur appropriée. Ensuite, vous enveloppez la conduite de cette bande avec le matériau actif vers l'intérieur et vous la fixez à l'aide d'une bande adhésive. Le nombre de couches à appliquer est déterminé par le diamètre de la conduite.

Obturation

Le joint entre la conduite et l'élément de construction peut être obturé au moyen de la pâte acrylique résistante au feu PROMASEAL®-AG. La bande résistante au feu PROMASEAL®-W ne peut en aucun cas être tout à fait couverte d'une couche isolante ou de mortier. Le joint peut également être obturé d'un fond de joint en laine de roche de la classe A1 (suivant EN 13501-1) et étanché au moyen de mastic acrylique résistante au feu PROMASEAL®-A.

Avantages

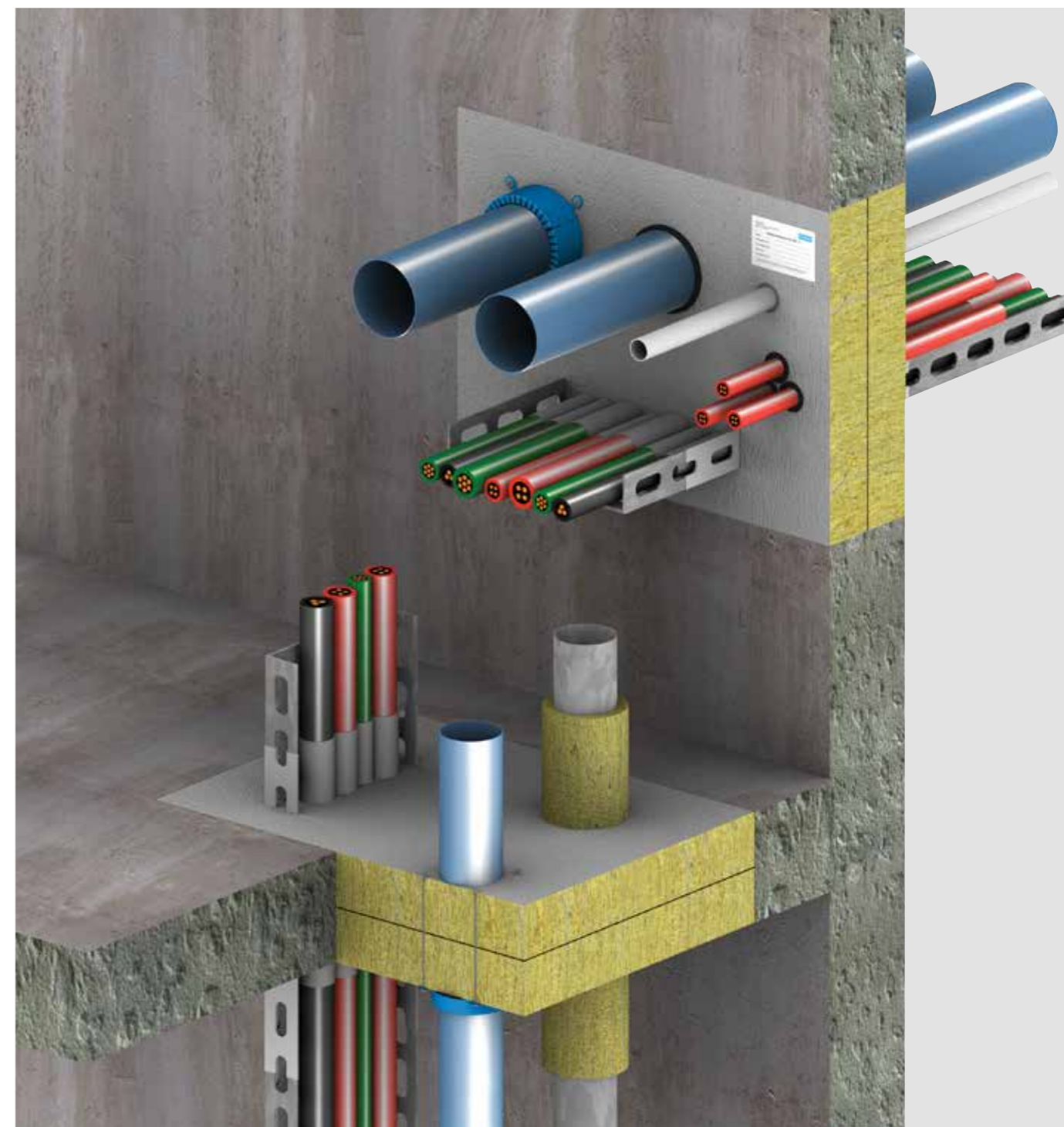
- PROMASTOP®-W est une bande résistante au feu, qui enveloppe la conduite comme un « wrap ». La bande peut facilement être coupée à la bonne longueur.
- Un seul produit suffit pour des conduites de 32 jusqu'à 160 mm. Un cutter suffit pour découper la bande.
- La bande est facile à appliquer et à fixer à l'aide d'une bande adhésive.
- La bande PROMASTOP®-W convient aussi pour les conduites composites qui contiennent de l'aluminium et des conduites isolées d'un isolant combustible.

Conseil

La solution la plus diverse à encastrer. Convient également pour toutes sortes de conduites en matière synthétique en métalliques isolées. Toutes les infos nécessaires sont indiquées sur l'emballage !



PROMASTOP®-W



Chez Promat, nous sommes disponibles pour répondre à toutes vos questions relatives à la pose et les applications de nos produits et solutions. Chaque année notre Manuel « Fire Stopping & Fire Sealing » est mis à jour et distribué.

De plus, nous organisons régulièrement des formations sur l'installation de nos solutions pour l'obturation résistante au feu de traversées. Inscrivez-vous sur notre site internet. Toutes autres questions techniques peuvent être envoyées à technique@etexgroup.com. Consultez également notre site internet www.promat.be.



Le tableau suivant reprend toutes nos solutions résistantes au feu actuelles. Beaucoup de ces solutions sont testées avec la configuration U/U, obligatoire pour les conduites d'évacuation ventilées. Ces résultats s'appliquent aussi aux conduites non-ventilées.

		PROMASTOP®-UCE									PROMASTOP®-FC MD								
		cloisonlégère			murmassif			dallemassive			cloisonlégère			murmassif			dallemassive		
		En applique			En applique			En applique			En applique			Encastré et en applique			Encastré et en applique		
détail		Ei 60	Ei 90	Ei 120	Ei 60	Ei 90	Ei 120	Ei 60	Ei 90	Ei 120	Ei 60	Ei 90	Ei 120	Ei 60	Ei 90	Ei 120	Ei 60	Ei 90	Ei 120
PVC	32 → 90 mm	V	V	V	V	V	V	V	V	V	V	V	V	V	V	V	V	V	V
	90 → 110 mm	V	V	V	V	V	V	V	V	V	V	V	V	V	V	V	V	V	V
	90 → 125 mm	V	V		V	V	V	V	V		V	V	V	V	V	V	V	V	V
	125 → 160 mm				V	V	V	V	V										
	160 → 250 mm																		
	Manchon en forme U sous dalle Ø 110 mm							V	V										
PE	32 → 75 mm	V	V	V	V	V	V	V	V	V	V	V	V	V	V	V	V	V	V
	75 → 125 mm	V	V		V	V	V	V	V		V	V	V	V	V	V	V	V	V
	125 → 160 mm				V	V		V	V										
	160 → 200 mm																		
PP	32 → 63 mm	V	V	V	V	V	V	V	V	V	V	V	V	V	V	V	V	V	V
	63 → 125 mm	V	V		V	V	V	V	V	V	V	V	V	V	V	V	V	V	V
	125 → 160 mm				V	V		V	V										
	160 → 200 mm																		
Conduites multicouches	Wavin AS							Ø58											
	Wavin SiTech																		
	Dykasono							Ø160			Ø125	Ø125	Ø125	Ø125	Ø125	Ø125	Ø125	Ø125	Ø125
	Rehau Raupiano Plus							Ø160	Ø160		Ø125	Ø125	Ø125	Ø125	Ø125	Ø125	Ø125	Ø125	Ø125
	Geberit silent dB20										Ø110	Ø110	Ø110	Ø110	Ø110	Ø110	Ø110	Ø110	Ø110
	Geberit silent PP → 125										Ø125	Ø125	Ø125	Ø125	Ø125	Ø125	Ø125	Ø125	Ø125
	Nicoll dBlue → 125 mm																		
	Girpi Friaphon → 110 mm																		
Alupex	Henco → Ø 63 isol. 6-13 mm				V			V	V										
	Uponor → Ø 25 isol. 4-13 mm				V	V		V	V										

V Solutions U/U (uncapped-uncapped) V Solutions U/C (uncapped-capped)

Promat innove sans arrêt. Notre gamme de solutions s'étend alors régulièrement. Informez-vous sur nos solutions actuelles par technique@etexgroup.com.

				PROMASTOP®-FC3						PROMASTOP®-FC6						PROMASTOP®-W											
				cloisonlégère		murmassif		dallemassive		cloison de doublage		cloisonlégère		murmassif		dallemassive		cloisonlégère		murmassif		dallemassive					
				En applique		Encastré et en applique		Encastré et en applique		Opbouw		Encastré et en applique		Encastré et en applique		Encastré et en applique		Encastré		Encastré		Encastré					
détail				Ei 60	Ei 90	Ei 120	Ei 60	Ei 90	Ei 120	Ei 60	Ei 90	Ei 120	Ei 60	Ei 90	Ei 120	Ei 60	Ei 90	Ei 120	Ei 60	Ei 90	Ei 120	Ei 60	Ei 90	Ei 120	Ei 60	Ei 90	Ei 120
PVC	32 → 90 mm	V	V	V	V	V	V	V	V	V	V	V	V	V	V	V	V	V	V	V	V	V	V	V	V		
	90 → 110 mm	V	V	V	V	V	V	V	V	V	V	V	V	V	V	V	V	V	V	V	V	V	V	V	V		
	90 → 125 mm	V	V		V	V	V	V	V		V	V	V	V	V	V	V	V	V	V	V	V	V	V	V		
	125 → 160 mm				V	V	V	V	V					V	V	V	V	V	V	V	V	V	V	V	V		
	160 → 250 mm													V	V	V	V	V	V								
	Manchon en forme U sous dalle Ø 110 mm							V	V																		
PE	32 → 75 mm	V	V	V	V	V	V	V	V	V	V	V	V	V	V	V	V	V	V	V	V	V	V	V	V		
	75 → 125 mm	V	V		V	V	V	V	V		V	V	V	V	V	V	V	V	V	V	V	V	V	V	V		
	125 → 160 mm				V	V		V	V					V	V	V	V	V	V	V	V	V	V	V	V		
	160 → 200 mm													V	V	V	V	V	V								
PP	32 → 63 mm	V	V	V	V	V	V	V	V	V	V	V	V	V	V	V	V	V	V	V	V	V	V	V	V		
	63 → 125 mm	V	V		V	V	V	V	V	V	V	V	V	V	V	V	V	V	V	V	V	V	V	V	V		
	125 → 160 mm				V	V		V	V					V	V	V	V	V	V	V	V	V	V	V	V		
	160 → 200 mm													V	V	V	V	V	V								
Conduites multicouches	Wavin AS							Ø58																			
	Wavin SiTech																										
	Dykasono							Ø160			Ø125	Ø125	Ø125	Ø125	Ø125	Ø125	Ø125	Ø125	Ø125	Ø125	Ø125	Ø125	Ø125	Ø125	Ø125		
	Rehau Raupiano Plus							Ø160	Ø160		Ø125	Ø125	Ø125	Ø125	Ø125	Ø125	Ø125	Ø125	Ø125	Ø125	Ø125	Ø125	Ø125	Ø125	Ø125		
	Geberit silent dB20										Ø110	Ø110	Ø110	Ø110	Ø110	Ø110	Ø110	Ø110	Ø110	Ø110	Ø110	Ø110	Ø110	Ø110	Ø110		
	Geberit silent PP → 125										Ø125	Ø125	Ø125	Ø125	Ø125	Ø125	Ø125	Ø125	Ø125	Ø125	Ø125	Ø125	Ø125	Ø125	Ø125		
	Nicoll dBlue → 125 mm																										
	Girpi Friaphon → 110 mm																										
Alupex	Henco → Ø 63 isol. 6-13 mm				V			V	V																		
	Uponor → Ø 25 isol. 4-13 mm				V	V		V	V																		

Nous vous renvoyons à nos rapports de classement, fiches de système et conseils de mise en œuvre pour plus de détails sur nos solutions.

Promat

Promat

info@promat.be

www.promat.be