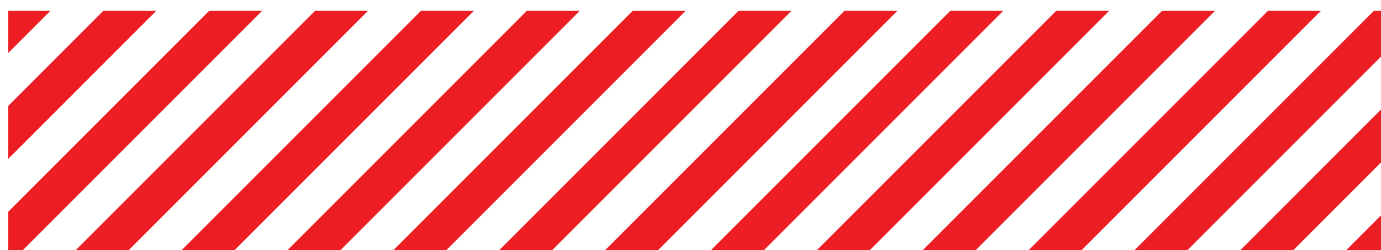
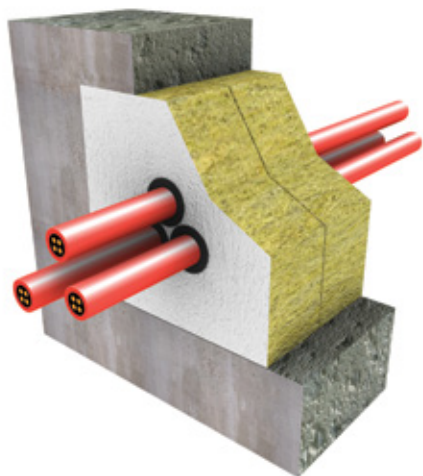


PROMASTOP®-IM CJ21 Požarni kabelski tulec Navodila za vgradnjo

Zatesnitev prebojev



PROMASTOP®-IM CJ21 Požarni kabelski tulec



PROMASTOP®-IM CJ21 je intumescentna komponenta na osnovi grafita, primerna za posamezne kable ali za kabelsko skupino 1.

Splošne informacije

- Enostavna naknadna namestitev kablov.
- Integrirano tesnilo za dim, dodatni materiali niso potrebni.
- Temperatura podlage in okolice mora znašati vsaj +5 °C.
- PROMASTOP®-IM CJ21 je preizkušen v kombinaciji s premazanimi ploščami iz mineralne volne (PROMASTOP®-I in PROMASTOP®-CC).

Dodatne informacije o montaži sistema

Preberite ETA, klasifikacijsko poročilo ali Promatov priročnik za dodatne informacije o namestitvi za kable.

Varnostna navodila

Preberite varnostni list za dodatne informacije.

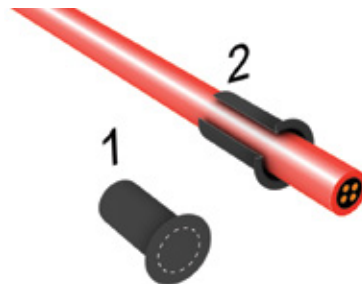
Navodila za montažo



1. Zvrtajte luknjo za kable; ne zahteva se poseben sveder.



2. Povlecite kabel ali vod skozi luknjo.



3. Odrežite PROMASTOP®-IM CJ21 na eni strani; namestite kabelski tulec. Ni potrebe po obročasti reži in ponovnem barvanju.



4. Namestite identifikacijsko nalepko na primerno mesto.

Za dodatne informacije o namestitvi za kable preberite klasifikacijsko poročilo.

Proizvode je treba uporabljati v skladu s predpisi za gradbeni material v splošnem in s predpisi za požarno zaščito v podrobnem, v skladu z veljavnimi nacionalnimi potrdili o preizkusih in odobritvah in v skladu z veljavnimi nacionalnimi gradbenimi predpisi. Proizvode lahko uporablja samo usposobljeno osebje z ustreznim znanjem in šele po tem, ko se je temeljito seznanilo z vsebino navodil za uporabo, varnostnih listov, nacionalnih potrdil o preizkusih in odobritev. Za dodatne informacije o tem, kje in kako uporabljati ta proizvod, upoštevajte Promatov priročnik ali pa se obrnite na lokalno Promatovo pisarno. Vse ustrezne dokumente lahko brezplačno dobite v lokalni Promatovi pisarni. Za države zunaj Evropske unije veljajo posebne smernice. Po potrebi se posvetujte s Promatovim tehničnim oddelkom.



Slovenija

Etex Building Performance

Promat d.o.o.

Kidričeva 56b

4220 Škofja Loka

T +386 4 51 51 451

F +386 4 51 51 450

E info@promat-see.com

www.promat-see.com