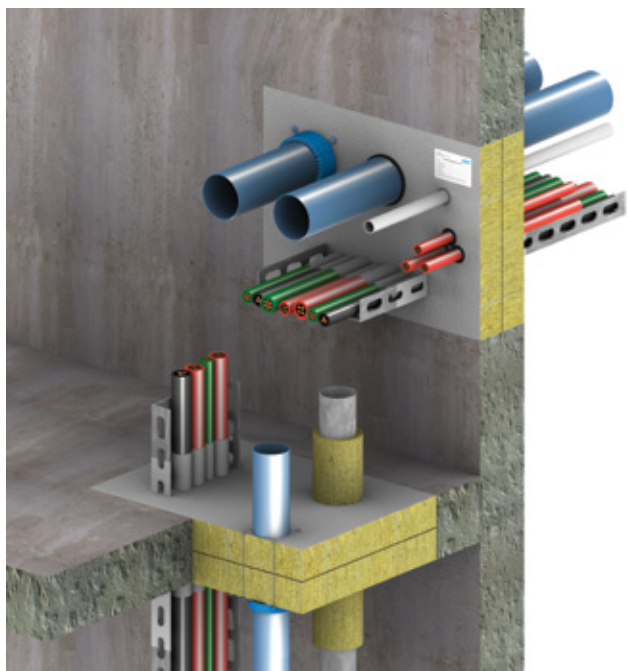


PROMASTOP®-CC Požarni premaz Navodila za vgradnjo

Zatesnitev prebojev



PROMASTOP®-CC Požarni premaz



PROMASTOP®-CC je 'hibridni' požarni premaz na vodni osnovi. Združuje pozitivne lastnosti intumescentnih in ablativnih požarnih premazov. Zaradi svojega učinka penjenja ter istočasne tvorbe trde in trdne pooglenitve zagotavlja PROMASTOP®-CC na področju požarnih prebojev zanesljivo zaščito pred širjenjem dima, ognja in toplote.

Splošne informacije

- Temperaturno območje za transport in skladiščenje je 3 °C-35 °C.
- Temperatura podlage in okolice mora znašati najmanj +5 °C in največ +40 °C.
- PROMASTOP®-CC dobro premešajte (priporočamo uporabo mehanskega mešalnika).
- PROMASTOP®-CC se lahko razredči (največ 0,5 litra čiste vode na vsako vedro z vsebnostjo 12,5 kg).
- PROMASTOP®-CC se lahko nanaša s čopičem, valjčkom ali lopatico.
- Vsebino odprte posode je treba čim prej v celoti porabiti. Odprto posodo po uporabi pravilno zaprite.
- Čas sušenja: približno 8 ur pri 20 °C in relativni vlagi 65 % za 1 mm.
- Podlaga mora biti očiščena olja, masti in prahu.
- Uporabite vodo za vlaženje in nanesite kot osnovni premaz za vpojne podlage.
- Zagotovite dovolj prostora okrog servisnih inštalacij, da boste lahko izvedli požarno zatesnitev preboja. V nasprotnem primeru je treba ustvariti potreben prostor.
- Orodje za nanašanje po uporabi očistite z vodo.
- Lahko se barva; predhodno je treba preveriti oprijem in združljivost.

Premaz na mineralni volni

Proizvod	Debelina suhega filma	Debelina mokrega filma	Poraba
PROMASTOP®-CC liquid	0,7 mm	0,9 mm	1,35 kg/m ²
Poraba na ploščo			
1000 x 600 mm	0,81 kg/ploščo		
1000 x 625 mm	0,84 kg/ploščo		

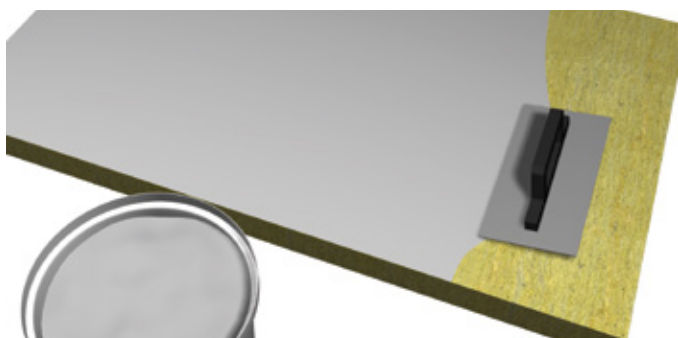
Dodatne informacije o montaži sistema

Preberite ETA, klasifikacijsko poročilo ali Promatov priročnik za dodatne informacije o namestitvi kablov, cevi, kanalov, vodil in spojev.

Varnostna navodila

Varnostni list je na voljo na zahtevo.

Plošče mineralne volne se lahko predhodno premaže, kot je prikazano:

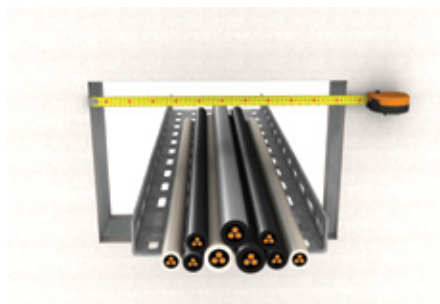


1. Nanesite zgoraj navedeno debelino mokrega filma in upoštevajte čas sušenja.

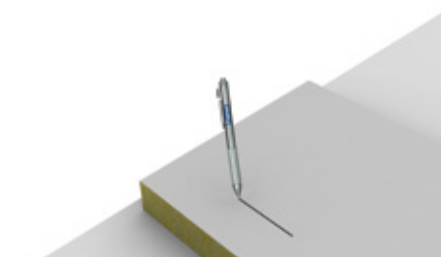
Navodilo za montažo



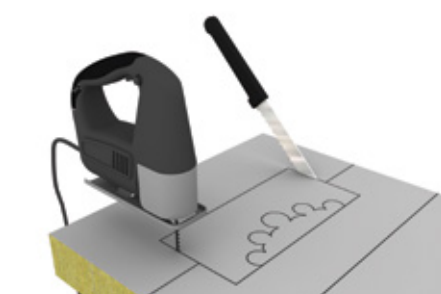
1. Očistite odprtino in servisne inštalacije.



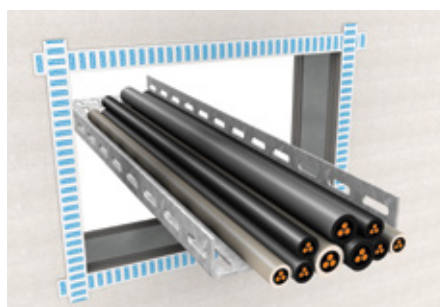
2. Izmerite natančne dimenzije preboja.



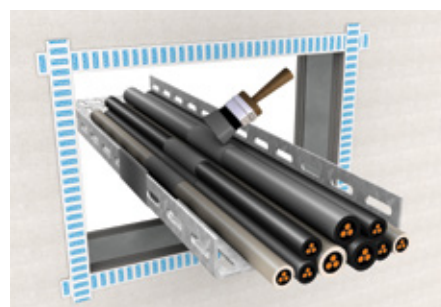
3. Prenesite dimenzije na mineralno volno.



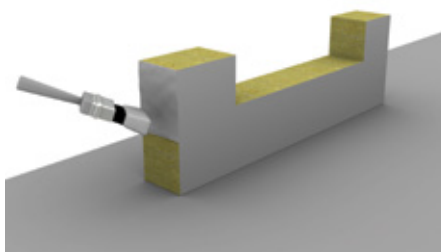
4. Izrežite plošče mineralne volne na točno velikost.



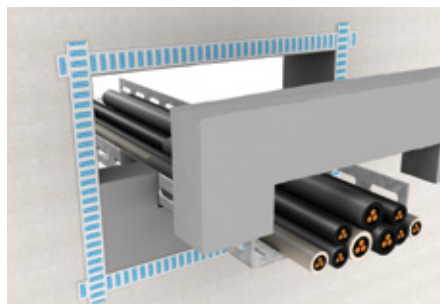
5. Po potrebi zaščitite delovno območje na steni in servisnih inštalacijah s trakom.



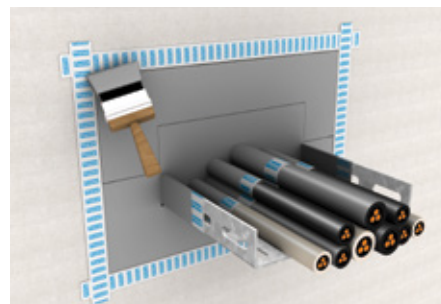
6. Zapolnite prostor med kablji s PROMASTOP®-CC.



7. Premažite odprtino in rezalne robove mineralne volne s PROMASTOP®-CC.



8. Vstavite plošče mineralne volne.



9. Nanesite pravilno debelino premaza PROMASTOP®-CC na mineralno volno (če plošče niso predhodno premazane) ter zapolnite vse preostale spoje in reže s PROMASTOP®-CC ali PROMASEAL®-A. Kable je treba premazati v skladu s klasifikacijskim poročilom. Po potrebi iste korake ponovite na nasprotni strani.



10. Na ustrezno mesto nalepite identifikacijsko nalepko.

Opomba: Za stropne vstavite ustrezno odobreno kovinsko rešetko kot zaščito pred pohodno obremenitvijo (pod ploščami mineralne volne, kjer se zdi potrebno).

Proizvode je treba uporabljati v skladu s predpisi za gradbeni material v splošnem in s predpisi za požarno zaščito v podrobnem, v skladu z veljavnimi nacionalnimi potrdili o preizkusih in odobritvah in v skladu z veljavnimi nacionalnimi gradbenimi predpisi. Proizvode lahko uporablja samo usposobljeno osebje z ustreznim znanjem in šele po tem, ko se je temeljito seznanilo z vsebino navodil za uporabo, varnostnih listov, nacionalnih potrdil o preizkusih in odobritev. Za dodatne informacije o tem, kje in kako uporabljati ta proizvod, upoštevajte Promatov priročnik ali pa se obrnite na lokalno Promatovo pisarno. Vse ustrezne dokumente lahko brezplačno dobite v lokalni Promatovi pisarni. Za države zunaj Evropske unije veljajo posebne smernice. Po potrebi se posvetujte s Promatovim tehničnim oddelkom.



Slovenija

Etex Building Performance

Promat d.o.o.

Kidričeva 56b

4220 Škofja Loka

T +386 4 51 51 451

F +386 4 51 51 450

E info@promat-see.com

www.promat-see.com