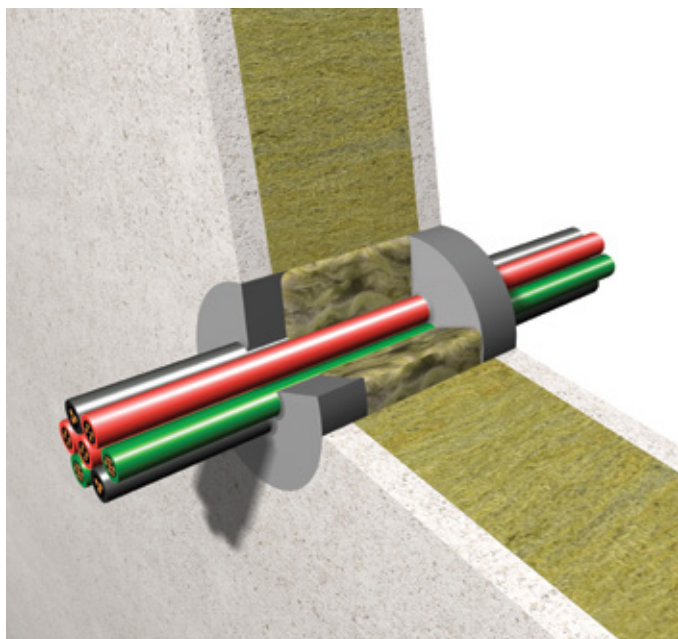


PROMASEAL®-AG Intumescentni požarni akrilat Navodila za vgradnjo

Zatesnitev spojev/prebojev



PROMASEAL®-AG Intumescentni požarni akrilat



PROMASEAL®-AG je intumescentna enokomponentna požarna tesnilna masa na akrilni osnovi, ki ob raztezanju ustvarja visok pritisk.

Splošne informacije

- Temperaturno območje za transport in skladiščenje je 3 °C–35°C.
- Najmanjša širina spojev znaša 5 mm.
- Tvorba skorje po približno 15 minutah (20 °C in relativna vlažnost 65 %).
- Barvanje mogoče po 24 urah; predhodno preverite oprijem in združljivost.
- Vsebino odprte kartuše je treba čim prej v celoti porabiti.
- Orodje za nanašanje po uporabi očistite z vodo.
- Zagotovite dovolj prostora okrog servisnih inštalacij, da boste lahko izvedli požarno zatesnitev preboja. V nasprotnem primeru je treba ustvariti potreben prostor.
- Temperatura podlage in okolice mora znašati najmanj +5 °C in največ +40 °C.
- Relativna vlažnost, višja od 65 %, vpliva na podaljšanje časa sušenja.
- Zagotovite dober oprijem med podlago in prvim slojem tesnilne mase.
- Podlaga mora biti očiščena olja, masti in prahu.
- Uporabite vodo ali z vodo razredčen PROMASEAL®-AG in nanesite kot osnovni premaz za vpojne podlage.
- Kategorija uporabe je tip Y₁:
 - Proizvodi, namenjeni za uporabo pri temperaturah med –20 °C in +70 °C, z izpostavljenostjo UV, vendar brez izpostavljenosti dežju.

Dodatne informacije o montaži sistema

Preberite ETA, klasifikacijsko poročilo ali Promatov priročnik za dodatne informacije o namestitvi kablov in cevi.

Varnostna navodila

Varnostni list je na voljo na zahtevo.

Teoretična poraba za kartušo 310 ml

Širina spoja	10 mm	15 mm	20 mm	25 mm	30 mm	40 mm	50 mm
Globina spoja							
10 mm	3,1 m	2,0 m	1,5 m	1,2 m	1,0 m	0,8 m	0,6 m
15 mm	2,0 m	1,3 m	1,0 m	0,8 m	0,7 m	0,5 m	0,4 m
20 mm	1,5 m	1,0 m	0,7 m	0,6 m	0,5 m	0,4 m	0,3 m

Navodila za nanašanje – zatesnitev prebojev



1. Očistite odprtino in servisne inštalacije.



2. Tesno vstavite mineralno volno.



3. Nanesite pravilno debelino tesnilne mase.



4. Preden se naredi skorja, pogladite tesnilno maso z navlaženo krtačo ali lopatico.



5. Na ustrezno mesto nalepite identifikacijsko nalepko.



Slovenija

Etex Building Performance

Promat d.o.o.

Kidričeva 56b

4220 Škofja Loka

T +386 4 51 51 451

F +386 4 51 51 450

E info@promat-see.com

www.promat-see.com