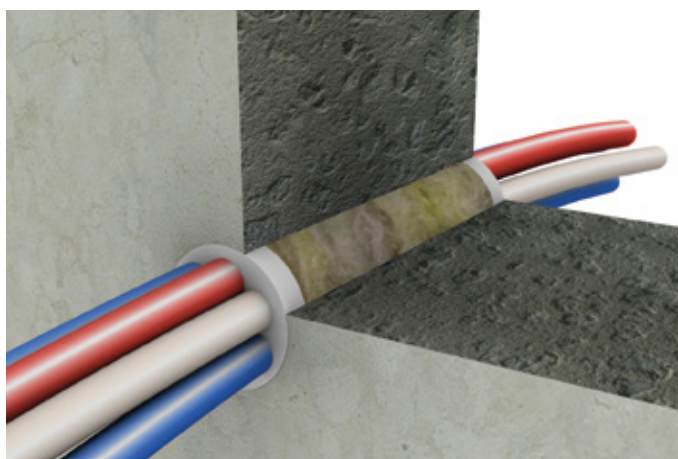
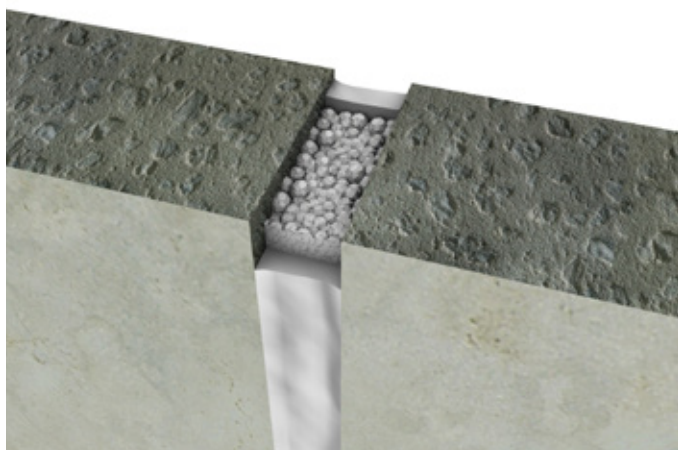
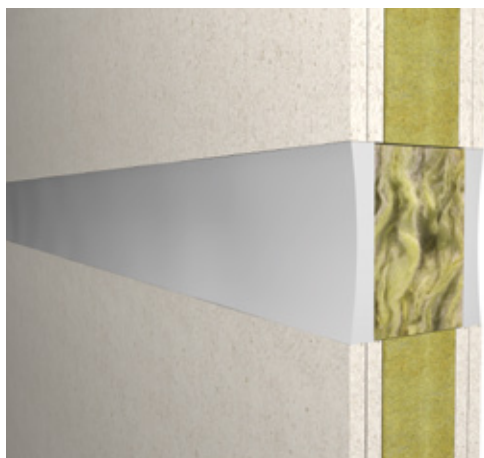


## PROMASEAL®-A Požarni akrilat Navodila za vgradnjo

Zatesnitev spojev/prebojev



### PROMASEAL®-A Požarni akrilat



PROMASEAL®-A je enokomponentna požarna tesnilna masa na akrilni osnovi. Odlične lastnosti obdelave omogočajo hitro in zanesljivo zatesnitev spojev brez dilatacij. Za barvanje spojev je mogoče uporabiti katero koli emulzijsko barvo.

#### Splošne informacije

- Najmanjša širina spojev znaša 5 mm.
- Temperaturno območje za transport in skladiščenje: 3 °C–35 °C.
- Tvorba skorje po približno 15 minutah (20 °C in relativna vlažnost 65 %).
- Barvanje mogoče po 24 urah; predhodno preverite oprijem in združljivost.
- Vsebinsko odprte posode je treba čim prej v celoti porabiti.
- Orodje za nanašanje po uporabi očistite z vodo.
- Zagotovite dovolj prostora okrog servisnih inštalacij, da boste lahko izvedli požarno zatesnitev preboja. V nasprotnem primeru je treba ustvariti potreben prostor.
- Temperatura podlage in okolice mora znašati najmanj +5 °C in največ +40 °C.
- Relativna vlažnost, višja od 65 %, vpliva na podaljšanje časa sušenja.
- Zagotovite dober oprijem med podlago in prvim slojem tesnilne mase.
- Podlaga mora biti očiščena olja, masti in prahu.
- Uporabite vodo ali z vodo razredčen PROMASEAL®-A in nanesite kot osnovni premaz za vpojne podlage.
- Kategorija uporabe je tip Y<sub>1</sub>:
  - Proizvodi, namenjeni za uporabo pri temperaturah med –20 °C in +70 °C, z izpostavljenostjo UV, vendar brez izpostavljenosti dežju.

#### Dodatne informacije o montaži sistema

Preberite ETA, klasifikacijsko poročilo ali Promatov priročnik za dodatne informacije o namestitvi kablov, cevi in spojev.

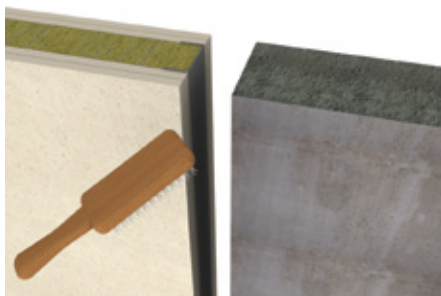
#### Varnostna navodila

Varnostni list je na voljo na zahtevo.

#### Teoretična poraba za kartušo 310 ml

Širina spoja	10 mm	15 mm	20 mm	25 mm	30 mm	40 mm	50 mm
Globina spoja							
10 mm	3,1 m	2,0 m	1,5 m	1,2 m	1,0 m	0,8 m	0,6 m
15 mm	2,0 m	1,3 m	1,0 m	0,8 m	0,6 m	0,5 m	0,4 m
20 mm	1,5 m	1,0 m	0,7 m	0,6 m	0,5 m	0,4 m	0,3 m

### Navodila za nanašanje – zatesnitev spojev



1. Očistite odprtino.



2. Po potrebi zaščitite delovno območje na steni/stropu s trakom.



3. Tesno vstavite polnilni material (negorljivi materiali ali gorljivi materiali).



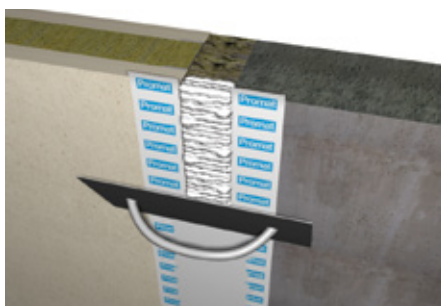
4. Izmerite pravilno globino.



5. Zagotovite dober oprijem med podlago in prvim slojem tesnilne mase.



6. Nanesite pravilno debelino tesnilne mase.

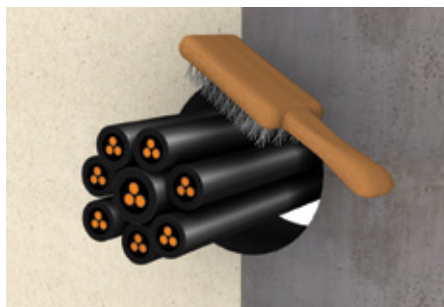


7. Preden se naredi skorja, pogladite tesnilno maso z navlaženo krtačo ali lopatico.



8. Na ustrezno mesto nalepite identifikacijsko nalepko.

### Navodila za nanašanje – zatesnitev prebojev



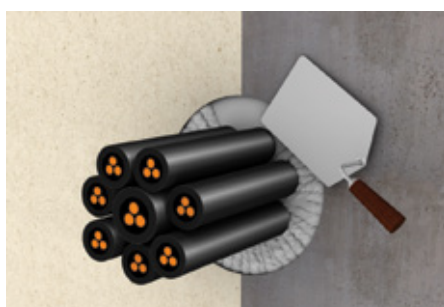
1. Očistite odprtino in po potrebi odstranite servisne inštalacije, ki gredo skozi odprtino.



2. Tesno vstavite mineralno volno.



3. Nanesite pravilno debelino tesnilne mase ter zagotovite dober oprijem med podlago in prvim slojem tesnilne mase.



4. Preden se naredi skorja, zgladite tesnilno maso z navlaženo krtačo ali lopatico.



5. Na ustrezno mesto nalepite identifikacijsko nalepko.



**Slovenija**

**Etex Building Performance**

**Promat d.o.o.**

Kidričeva 56b

4220 Škofja Loka

T +386 4 51 51 451

F +386 4 51 51 450

E [info@promat-see.com](mailto:info@promat-see.com)

[www.promat-see.com](http://www.promat-see.com)