

PROMASTOP®-W Protipožiarny návin Návod na použitie

Tesnenie prestupov inštalácií



PROMASTOP®-W Protipožiarny návin



Návin PROMASTOP®-W je prostriedkom na utesnenie prestupov potrubí. Je flexibilne použiteľný a umožňuje ovinutie potrubia ľubovoľného priemeru priamo na mieste. PROMASTOP®-W slúži na zabránenie šírenia dymu, požiaru a tepla.

Všeobecné informácie

- Tesniaci návin PROMASTOP®-W je vhodný len na zabudovanú inštaláciu.
- V prípade izolácie potrubí a horľavých potrubí osadíte návin PROMASTOP®-W tak, aby bol v jednej rovine alebo s 5 mm presahom prečnieval nad izolačným prvkom v podlahe alebo v jej spodnej časti a v stene na oboch stranách.
- Pri plastových hliníkových kompozitových potrubíach použijete dvojitú aplikáciu návinu PROMASTOP®-W, ktorý osadíte tak, aby bol v rovine s podlahou alebo stenou. Výnimkou sú potrubia Radopress, pri ktorých aplikujte návin PROMASTOP®-W len v spodnej časti podlahy.
- Dbajte na dodržanie správneho počtu vrstiev (pozrite Európske technické osvedčenie, správu o klasifikácii alebo tabuľku v príbalovej informácii k produktu)
- V mieste prestupu inštalácie zaistíte dostatočný voľný priestor; ak je to potrebné, tento priestor vytvorte
- Kategória použitia: Typ X - Produkty určené na používanie v podmienkach vystavenia pôsobeniu poveternostných vplyvov.
 - Kategória X - určené na použitie v podmienkach vystavenia pôsobeniu poveternostných vplyvov (to znamená, že produkt prešiel testovaním v rôznych poveternostných podmienkach podľa TR 024:2009 - poveternostné podmienky od -20 °C do +70 °C, bol vystavený pôsobeniu UV žiarenia a dažďa). Priamy kontakt s vlhkosťou môže spôsobiť nerovnosti na povrchu intumescentnej vložky, preto odporúčame, aby bol produkt skladovaný mimo dosahu priamej vlhkosti.

Informácie o systéme inštalácií

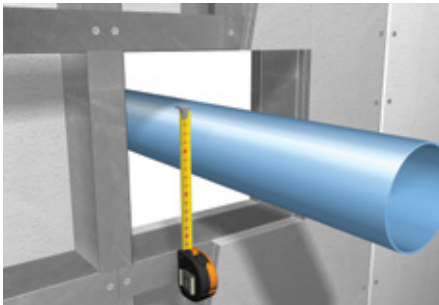
Informácie o systéme inštalácií potrubí sú dostupné v Európskom technickom osvedčení ETA, správe o klasifikácii alebo návode na použitie.

Bezpečnostné informácie

Karta bezpečnostných údajov je k dispozícii na požiadanie.

| Plastové potrubia | | | | | |
|-----------------------|-----------|-----|-------------------|--------|--------|
| Priemer potrubia (mm) | Vrstvy | | Dĺžka návinu (mm) | | |
| | U/C a U/U | U/C | U/U | U/C | U/U |
| 32 | | 1 | 2 | ≥ 122 | ≥ 263 |
| 40 | | 1 | 3 | ≥ 146 | ≥ 498 |
| 50 | | 1 | 3 | ≥ 185 | ≥ 600 |
| 56 | | 1 | 3 | ≥ 200 | ≥ 645 |
| 63 | | 1 | 3 | ≥ 220 | ≥ 710 |
| 75 | | 2 | 4 | ≥ 535 | ≥ 1135 |
| 90 | | 2 | 4 | ≥ 630 | ≥ 1320 |
| 110 | | 2 | 5 | ≥ 750 | ≥ 2000 |
| 125 | | 3 | 5 | ≥ 1295 | ≥ 2245 |
| 140 | | 4 | 6 | ≥ 1950 | ≥ 3035 |
| 160 | | 4 | 6 | ≥ 2195 | ≥ 3390 |

Návod na použitie - PROMASTOP®-CC a PROMASTOP®-I - tesnenie prestupu minerálnou vlnou



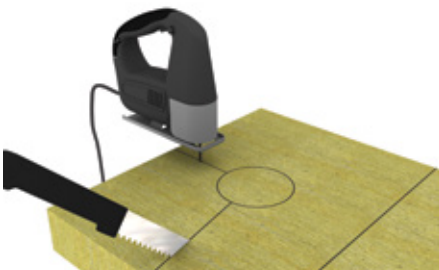
1. Zistite vonkajší priemer potrubia (inštaláciu je možné vykonať v prestupe tesnenom minerálnou vlnou - v tomto prípade postupujte podľa uvedeného postupu. Budete tiež potrebovať jadrovú vítačku. Kroky 4, 5 a 11 vynechajte).



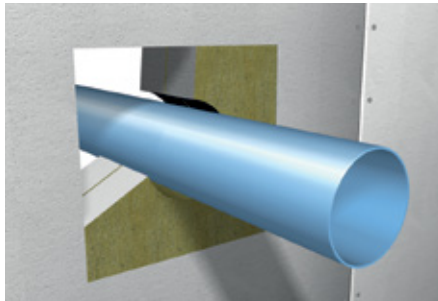
2. Stanovte príslušný počet vrstiev (podľa tabuľky na prvej strane).



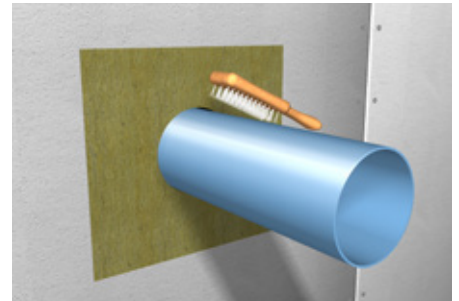
3. Návin narežte na primeranú dĺžku.



4. V prípade inštalácie do tesnenia prestupu, kde bol použitý PROMASTOP®-CC alebo PROMASTOP®-I vyrežte v doskách minerálnej vlny presné výseky.



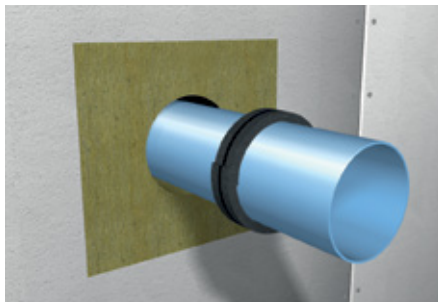
5. Do otvoru vložte panely z minerálnej vlny (presný popis nájdete v časti Návod na použitie k produktom PROMASTOP®-I alebo PROMASTOP®-CC).



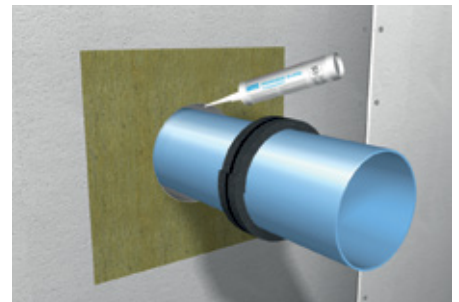
6. Očistite otvor a prestupujúce inštalácie.



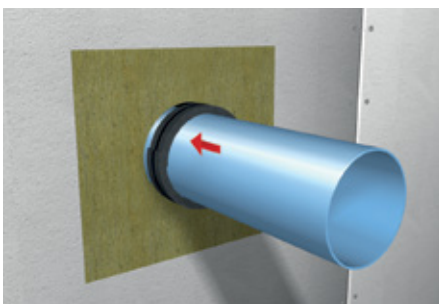
7. Z povrchu odstráňte samolepiacu fóliu.



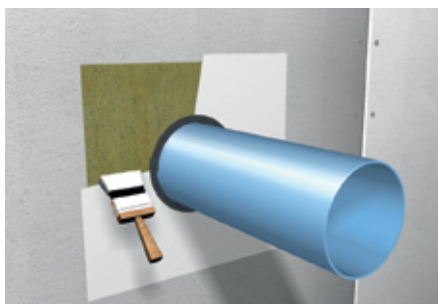
8. Návin oviňte po obvode potrubia, ideálne intumescentnou stranou smerom k potrubiu.



9. Návin PROMASTOP®-W prievnite k stene/podlahe pomocou PROMASEAL®-A, PROMASEAL®-AG, PROMASTOP®-CC alebo PROMASTOP®-I, ktoré aplikujte medzi otvor a podklad.



10. Návin PROMASTOP®-W je potrebné osadiť tak, aby bol v rovni s povrchom tesnenia alebo steny, s maximálnym presahom 5 mm od steny /podlahy.



11. Úpravu tesnenia prestupu dokončíte podľa pokynov k inštalácii produktu PROMASTOP®-I alebo PROMASTOP®-CC. Na návin neaplikujte náter ani maltu.



12. Miesto prestupu označte identifikačným štítkom.

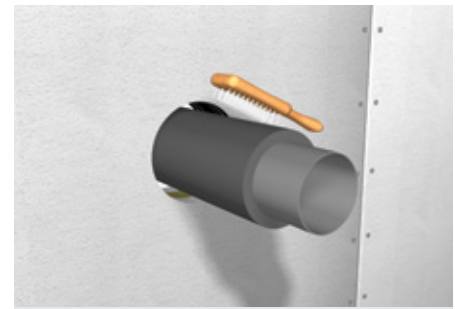
Návod na použitie - oceľové potrubia s horľavou izoláciou



1. Stanovte príslušný počet vrstiev (podľa tabuľky na prvej strane).



2. Návin narežte na primeranú dĺžku.



3. Očistite otvor a prestupujúce inštalácie.



4. Z povrchu odstráňte samolepiacu fóliu.



5. Návin oviňte po obvodu potrubia, ideálne intumescentnou stranou smerom k potrubiu.



6. Návin PROMASTOP®-W pripevnite k stene / podlahe pomocou PROMASEAL®-A, PROMASEAL®-AG, PROMASTOP®-CC alebo PROMASTOP®-I, ktoré aplikujte medzi otvor a podklad.



7. Návin PROMASTOP®-W je potrebné osadiť tak, aby bol v rovine s povrchom tesnenia alebo steny, s maximálnym presahom 5 mm od steny /podlahy.



8. Miesto prestupu označte identifikačným štítkom.

Návod na použitie - inštalácia v masívnej podlahe



1. Stanovte príslušný počet vrstiev (podľa tabuľky na prvej strane).



2. Návin narežte na primeranú dĺžku.



3. Očistite otvor a prestupujúce inštalácie.



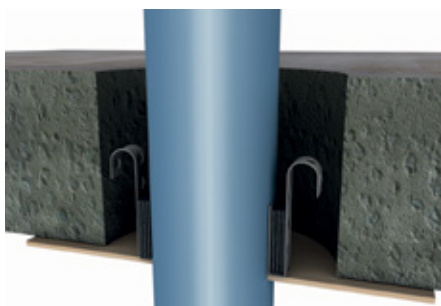
4. Z povrchu odstráňte samolepiacu fóliu.



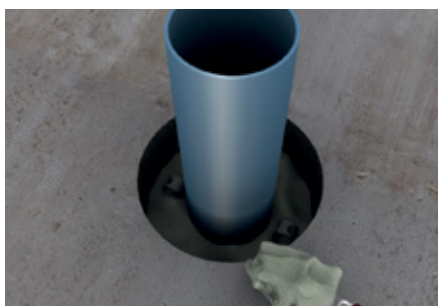
5. Návin oviňte po obvode potrubia.



6. V prípade U/U riešení použite dierovaný kovový pás, z ktorého vytvoríte hák. Dva háky zasuňte do návinu PROMASTOP®-W tak, aby pokryli celú 50 mm šírku. Pri riešení U/C nie je použitie háku potrebné.



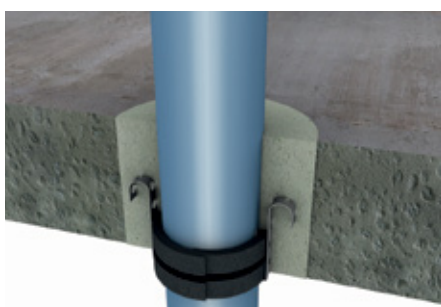
7. Návin PROMASTOP®-W je potrebné osadiť tak, aby bol v jednej rovine s debnením. Minimálna dĺžka háku je 75 mm, s rádiusom 6-10 mm na vrchnej strane.



8. Zvyšný priestor vyplňte maltou PROMASTOP®-VEN alebo PROMASTOP®-M.



9. Povrch upravte a označte identifikačným štítkom.



Názorný pohľad

Návod na použitie - drevená podlaha



1. Stanovte príslušný počet vrstiev (podľa tabuľky na prvej strane).



2. Návin narežte na primeranú dĺžku.



3. Očistite otvor a prestupujúce inštalácie.



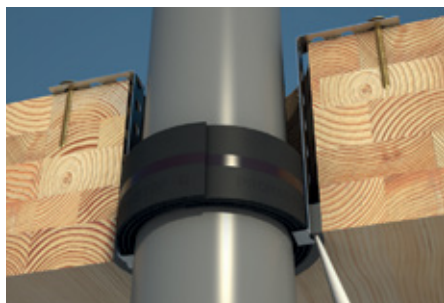
4. Z povrchu odstráňte samolepiacu fóliu.



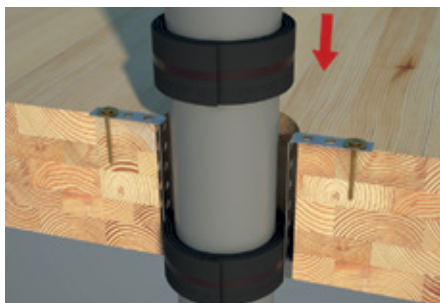
5. Návin oviňte po obvode potrubia.



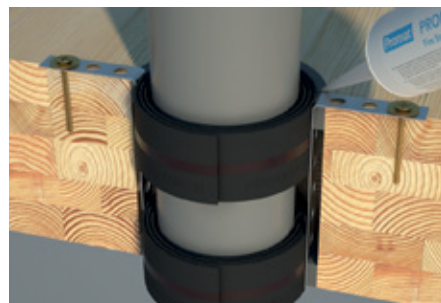
6. Z dierovaného kovového pásu vytvorte hák. Dva háky zasuňte do návinu PROMASTOP®-W tak, aby pokryli celú 50 mm šírku.



7. Návin je potrebné osadiť v rovne so spodnou časťou podlahy a upevniť ho pomocou háku a skrutky. Medzery vyplňte tmelom PROMASEAL®-AG.



8. Vložte ďalšie vrstvy návinu.



9. Druhú vrstvu návinu PROMASTOP®-W osadte tak, aby bola v rovne s vrchnou časťou podlahy. Medzeru vyplňte tmelom PROMASEAL®-AG.



10. Miesto prestupu označte identifikačným štítkom.



Polsko (centrála)

Etex Building Performance

Promat TOP Sp. z o.o.

ul. Przecławaska 8

03-879 Varšava

T +48 22 21 22 280

F +48 22 21 22 290

top@promattop.pl

www.promattop.pl

Slovensko

M +421 915 936 126

E info.sk@promat-see.com

www.promat-see.com