

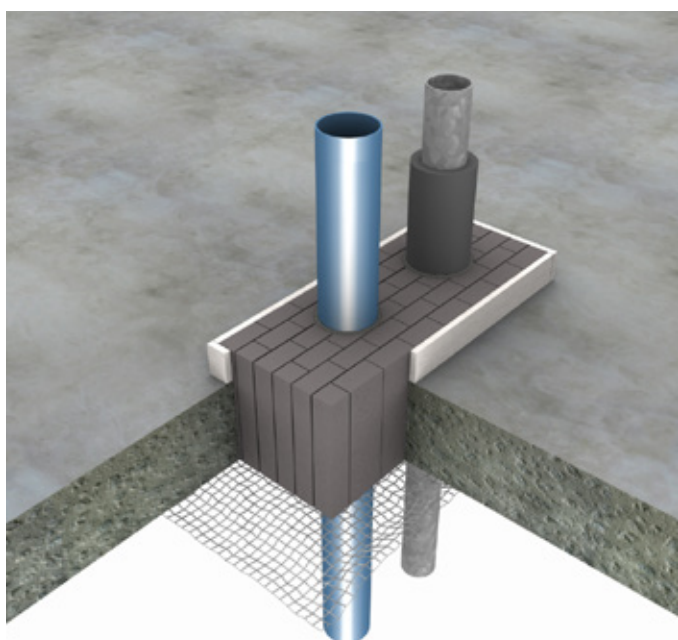
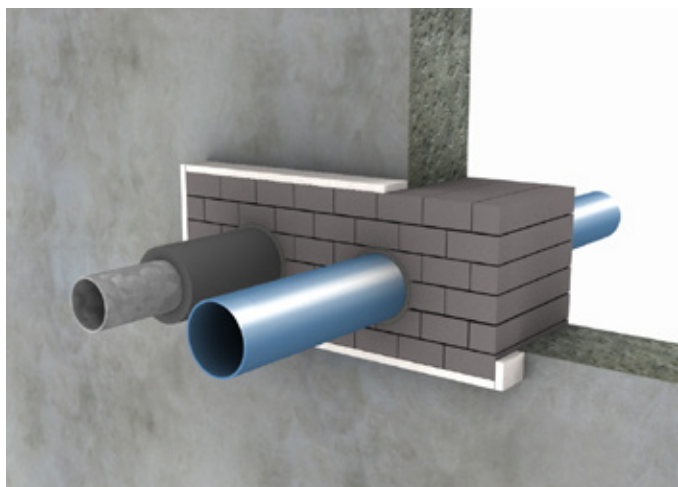
PROMASTOP®-B Protipožiarna tehla

Návod na použitie

Tesnenie prestupov inštalácií



PROMASTOP®-B Protipožiarna tehla



PROMASTOP®-B je protipožiarna permanentne elastická intumescentná tehla, ktorá zabraňuje šíreniu ohňa a dymu.

Všeobecné informácie

- Vhodná pre prestupy káblov a nehorľavých potrubí.
- PROMASTOP®-B sa používa v kombinácii s tmelom PROMASEAL®-AG na utesnenie prestupov káblov.
- Jednoduché a presné osadenie, ľahko rezateľná s použitím štandardných rezacích nástrojov (pred rezaním nôž navlhčíte).
- Povrch je možné následne pretrieť náterom; je však potrebné skontrolovať príľnavosť a kompatibilitu.
- V mieste prestupu inštalácie zaistíte dostatočný voľný priestor na aplikáciu protipožiarneho tesnenia; ak je to potrebné, tento priestor vytvorte.
- Kategória použitia je typ Y₁:
 - Produkty určené na použitie pri teplote v rozmedzí od -20 °C a +70 °C, vystavené pôsobeniu UV žiarenia, nie však vystavené pôsobeniu dažďa.

Informácie o systéme inštalácií

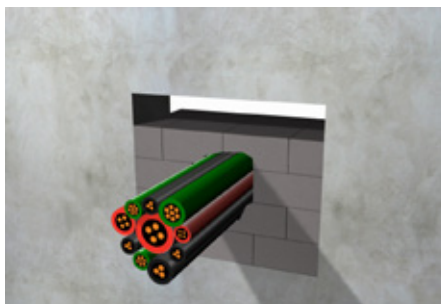
Informácie o systéme inštalácií káblov a potrubí sú dostupné v Európskom technickom osvedčení ETA, správe o klasifikácii alebo návode na použitie.

Bezpečnostné informácie

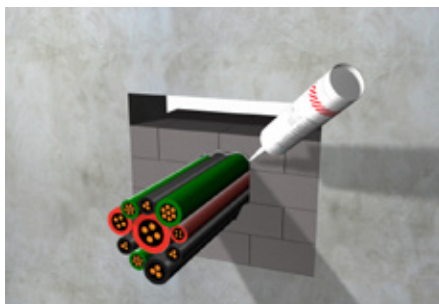
Karta bezpečnostných údajov je k dispozícii na požiadanie.

Otvor - m ²	Kapacita káblov v %			
	0%	10%	30%	60%
0,005	1	1	1	1
0,01	1	1	1	1
0,02	3	3	2	1
0,03	4	4	3	2
0,04	6	5	4	2
0,05	7	6	5	3
0,1	14	13	10	6
0,2	28	25	19	11
0,3	42	38	29	17
0,4	56	50	39	22
0,5	69	63	49	28

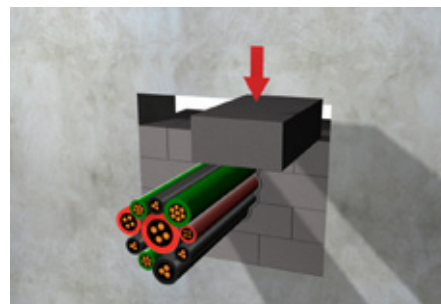
Návod na použitie



1. Vytvorte priestor s rozmerom 200 mm a tehly PROMASTOP®-B doň striedavo poukladajte, podobne ako pri ukladaní bežných tehál.



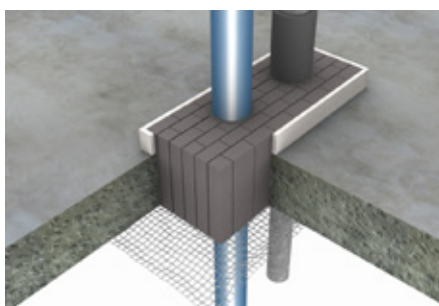
2. V okolí káblov a káblových zväzkov aplikujte tesniaci tmel PROMASEAL®-AG.



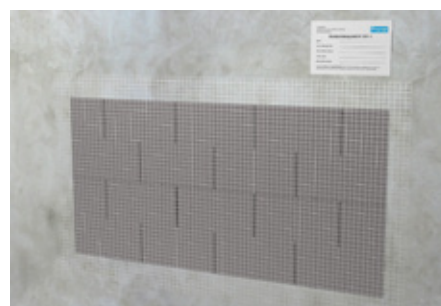
3. Tehly v najvyššom rade orežte tak, aby bol presah 5 až 7 mm, stlačte ich a vyplňte nimi zvyšný voľný priestor.



4. Miesto označte identifikačným štítkom.



5. Pri podlahovom prestupe je potrebná inštalácia oceľového pletiva (s maximálnou šírkou pletiva 50 x 50 mm; alebo podobného produktu). V prípade podláh musia byť pletivá spojené pomocou závitových tyčí M8 (matica s podložkou).



6. Pri inštalácii neobsadeného tesnenia prestupu (bez inštalácií) je potrebné nainštalovať pletivovú mriežku s rozmermi 50 x 50 mm.

Upozornenie: Maximálna veľkosť otvoru v stene a v podlahe je 1,44 m². Pri inštalácii do podlahy vložte do nej vhodnú predpísanú kovovú mriežku ako ochranu pred opotrebovaním chôdzou.



Polsko (centrála)

Etex Building Performance

Promat TOP Sp. z o.o.

ul. Przecławaska 8

03-879 Varšava

T +48 22 21 22 280

F +48 22 21 22 290

top@promattop.pl

www.promattop.pl

Slovensko

M +421 915 936 126

E info.sk@promat-see.com

www.promat-see.com