

PROMASTOP®-M Protipožiarna malta

Návod na použitie

Tesnenie prestupov inštalácií



PROMASTOP®-M Protipožiarna malta



PROMASTOP®-M je protipožiarna malta na báze cementu, ktorá pri tuhnutí nevytvára trhlinky.

Všeobecné informácie

- Malta na báze cementu na vonkajšie použitie.
- Manuálna aplikácia príp. aplikácia pomocou zariadenia
- Odporúčaný pomer pri miešaní:
 - **Manuálna aplikácia:**
malta : voda = 5:2,4 (z 20 kg práškovej malty vznikne 23 litrov čerstvej malty)
 - **Aplikácia pomocou prístroja:**
v závislosti od nastavení prístroja
- Konzistencia malty PROMASTOP®-M je lepivá a preto je vhodná na aplikáciu na stropných malých plochách.
- Prípravné vrtanie dier na skrutky nie je potrebné.
- V mieste prestupu inštalácií zaistíte dostatočný voľný priestor, prípadne tento priestor vytvorte.
- Po použití okamžite očistite nástroje vodou.
- Úplné vytvrdnutie malty PROMASTOP®-M trvá 28 dní.
- Kategória použitia: Typ X.
- Minimálna teplota: +5 °C a maximálna teplota: +35 °C podkladu a okolia.
- V prípade aplikácie na absorpčné povrchy ich najskôr navlhčite čistou vodou.
- Otvorené balenia malty spotrebujte čo najskôr. Po použití balenie dôkladne uzavrite.
- Uchovávajte v suchu.

Informácie o systéme inštalácií

Informácie o systéme inštalácií káblov, potrubí a vedení sú dostupné v Európskom technickom osvedčení ETA, správe o klasifikácii alebo návode na použitie.

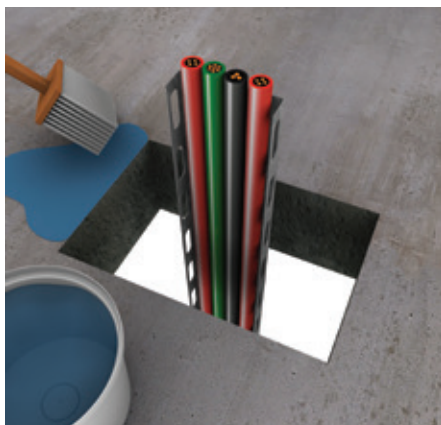
Bezpečnostné informácie

Karta bezpečnostných údajov je k dispozícii na požiadanie.

Údaje o teoretickej spotrebe pri podklade s hrúbkou 100 mm a prestupe s plochou 1 m²

		10 % kapacita káblov	20 % kapacita káblov	30 % kapacita káblov	40 % kapacita káblov
PROMASTOP®-M	kg	100	90	80	70
PROMASEAL®-AG	ks	2,5	5	7,5	10

Návod na použitie



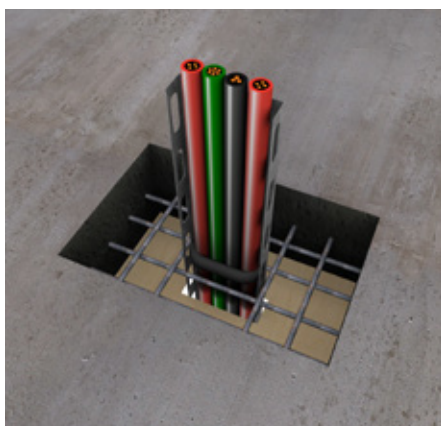
1. Otvor v mieste prestupu očistite vodou.



2. V prípade zabudovania tesnenia inštalácií do podlahy najskôr namontujte železné kolíky s rozmerom 100 mm. Tieto kolíky je potrebné umiestniť v stredovej línii prestupu vo vzdialenosti 300 mm. Na každej strane by však mal byť aspoň jeden kolík, na ktorý sa aplikuje 50 mm vrstva malty PROMASTOP®-M. Pri tesnení stien nie sú kolíky potrebné.



3. Na káble a káblové zväzky aplikujte tesniaci tmel PROMASEAL®-AG.



4. Ak je to potrebné, zaistite vhodný druh debnenia (napríklad minerálna vlna, drevo, alebo iný materiál vhodný na debnenie) alebo výstuž (napríklad dosky PROMATECT®, sadrokartónové dosky s požiarou odolnosťou), v závislosti od veľkosti miesta prestupu inštalácie. Stena: Maltu PROMASTOP®-M aplikujte rovnomerne (25 alebo 50 mm na oboch stranách pri stene s hrúbkou 100 mm) a rovnomerne aplikujte aj protipožiaru tehlu PROMASTOP®-B. Podlaha: Maltu PROMASTOP®-M aplikujte rovnomerne a tehlu PROMASTOP®-B nerovnomerne (50 mm presah na vrchnej strane podlahy s hrúbkou 150 mm).



5. Zvyšný priestor v otvore vyplňte maltou PROMASTOP®-M. Majte na pamäti, že na väčších plochách prestupov inštalácií úroveň malty poklesne, následkom čoho bude potrebné aplikáciu zopakovať, aby sa docielila správna hrúbka alebo výška vrstvy.



6. Povrch upravte a miesto prestupu označte identifikačným štítkom.

Ďalšie informácie o inštaláciách káblov, potrubí a vedení sú dostupné v klasifikačnom protokole.

Produkty sa musia používať v súlade so všeobecne platnými predpismi pre stavebný materiál a obzvlášť s predpismi pre protipožiarne materiály, s príslušnými národnými osvedčeniami o skúške a schválení a v súlade s platnými vnútroštátnymi stavebnými predpismi. Produkty môžu používať iba vyškolení odborníci s dostatočnými znalosťami a len po dôkladnom preštudovaní návodu na použitie, karty bezpečnostných údajov, národných osvedčení o skúške a schválení. Ďalšie informácie o tom, ako a kde používať tento produkt, nájdete v príručke od spoločnosti Promat alebo sa obráťte na kanceláriu obchodného zastúpenia spoločnosti Promat vo vašom regióne. Všetky príslušné dokumenty môžete získať bezplatne v kancelárii obchodného zastúpenia spoločnosti Promat vo vašom regióne. Pre krajiny mimo Európskej únie platia osobitné smernice. V prípade otázok nás kontaktujte.



Polsko (centrála)

Etex Building Performance

Promat TOP Sp. z o.o.

ul. Przeclawska 8

03-879 Varšava

T +48 22 21 22 280

F +48 22 21 22 290

top@promattop.pl

www.promattop.pl

Slovensko

M +421 915 936 126

E info.sk@promat-see.com

www.promat-see.com