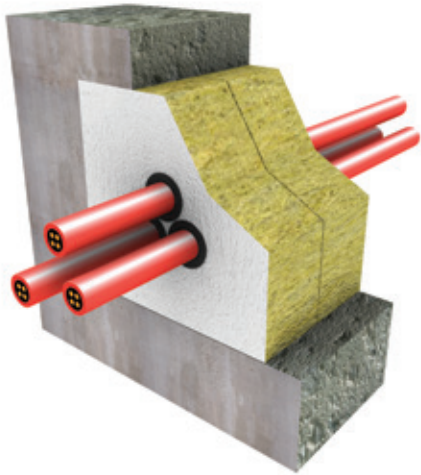


PROMASTOP®-IM CJ21 Protipožiarna objímka Návod na použitie

Tesnenie prestupov inštalácií



PROMASTOP®-IM CJ21 Protipožiarna objímka



PROMASTOP®-IM CJ21 je grafitová intumescentná injekčne tvarovaná objímka, vhodná na jednotlivé káble skupiny 1.

Všeobecné informácie

- Jednoduchá dodatočná inštalácia káblov.
- Integrované dymové tesnenie, nie sú potrebné ďalšie materiály.
- Minimálna teplota podkladu a okolitého prostredia: +5 °C.
- PROMASTOP®-IM CJ21 bol testovaný v kombinácii s doskami z minerálnej vlny (ošetrenými náterom PROMASTOP®-I a PROMASTOP®-CC).

Informácie o systéme inštalácií

Informácie o systéme inštalácií káblov sú dostupné v Európskom technickom osvedčení ETA, správe o klasifikácii alebo návode na použitie.

Bezpečnostné informácie

Karta bezpečnostných údajov je k dispozícii na požiadanie.

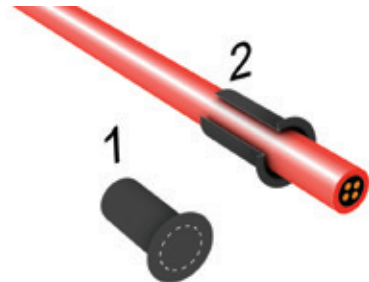
Návod na použitie



1. Pomocou vŕtačky vyvŕtajte otvor; nie je potrebné použiť žiadnu špeciálnu vŕtačku.



2. Kábel alebo vedenie prevlečte cez stenu.



3. Objímku PROMASTOP®-IM CJ21 na jednej strane narežte a vložte do nej kábel. Nie je potrebné dodržať medzeru v priereze ani aplikovať na káble náter.



4. Miesto prestupu označte identifikačným štítkom.

Ďalšie informácie o inštaláciách káblov sú dostupné v klasifikačnom protokole.



Polsko (centrála)

Etex Building Performance

Promat TOP Sp. z o.o.

ul. Przecławaska 8

03-879 Varšava

T +48 22 21 22 280

F +48 22 21 22 290

top@promattop.pl

www.promattop.pl

Slovensko

M +421 915 936 126

E info.sk@promat-see.com

www.promat-see.com