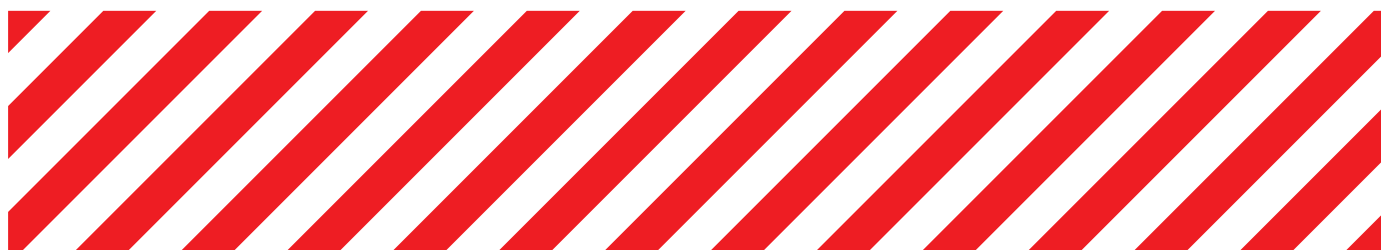
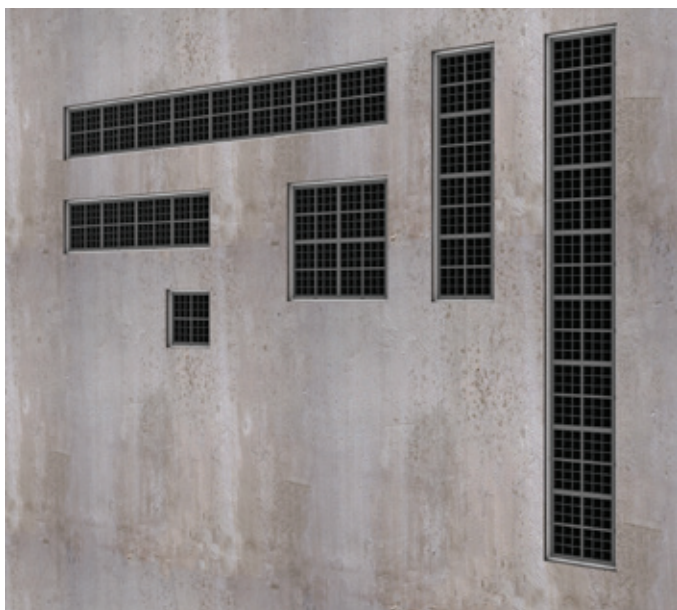
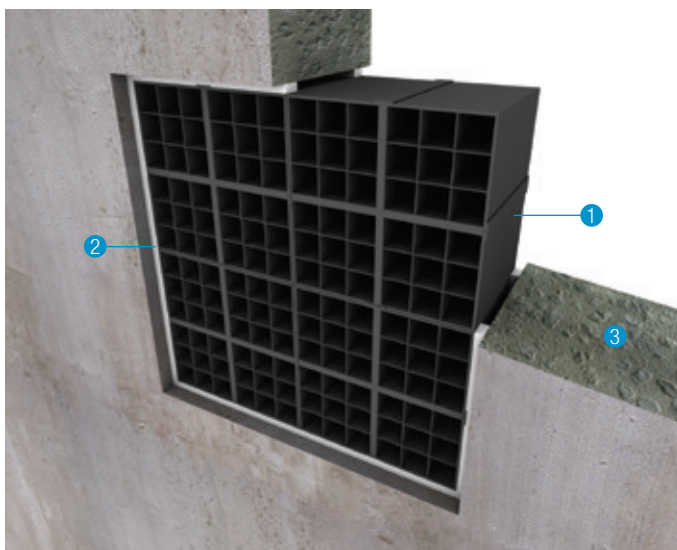


PROMASTOP®-IM Grille Intumescentný tesniaci systém Návod na použitie

Tesnenie prestupov inštalácií



PROMASTOP®-IM Grille Intumescentný tesniaci systém



Technické údaje

- 1 PROMASTOP®-IM Grille 100 mm x 100 mm x 80 mm
Voľne priechodná časť prierezu cca. 69 %.
- 2 PROMASEAL®-A
- 3 Podporná konštrukcia: pevná stena $d \geq 100$ mm,
hustota ≥ 450 kg/m³, pružná stena $d \geq 100$ mm

Certifikát: IBS CR 315020416

Základné požiadavky

Stanovte požadovanú dobu požiarnej odolnosti úseku. Ventilácia mriežka musí mať minimálne rovnakú hodnotu požiarnej odolnosti ako okolitá podporná konštrukcia, ak nie je uvedené inak. V blízkosti PROMASTOP®-IM Grille zaistite dostatočný voľný priestor, prípadne tento priestor vytvorte.

Popis výrobku

PROMASTOP®-IM Grille je intumescentný systém tesnenia ventilačných otvorov, ktorý účinne pôsobí pri požiarnej a tepelnej záťaži okolo 190 °C. Stuhnutá penová vrstva uzavrie ventilačný otvor a zaistí bezpečnú ochranu proti šíreniu požiaru a dymu.

Podmienky inštalácie PROMASTOP®-IM Grille

Teplota podkladu a okolitého prostredia: od +5 °C do +40 °C. Podklad musí byť čistý, bez stôp oleja, mastnoty a prachu. Relatívna vlhkosť vyššia ako 65 % bude mať za následok dlhšiu dobu schnutia tmelu PROMASEAL®-A.

Oblasti použitia/vzdialenosť

Podporná konštrukcia: Konštrukcie pružných a pevných stien, s hrúbkou ≥ 100 mm.

Minimálna vzdialenosť: 100 mm medzi jednotlivými alebo kombinovanými ventilačnými mriežkami, 70 mm od podlahy alebo stropu.

Postup inštalácie - stena

- PROMASTOP®-IM Grille zložte podľa požadovaného tvaru konštrukcie. Ak chcete zostaviť štvorcovú mriežku zloženú zo 4 častí, šípky musia ukazovať rovnakým smerom od stredu.
- Ak je to potrebné, vytvorte požadovaný priestor (širší maximálne o 10 mm ako je ventilačná mriežka).
- Otvor vyčistite.
- Mriežku PROMASTOP®-IM Grille umiestnite do stredu otvoru a klinmi ju upevnite na miesto.
- Pomocou tesniaceho tmelu PROMASEAL®-A vyplňte škáru pozdĺžne po oboch stranách mriežky PROMASTOP®-IM Grille (šírka škáry $\geq 2 \leq 5$ mm, hĺbka škáry ≥ 10 mm).

Požiarna odolnosť v závislosti od inštalácie PROMASTOP®-IM Grille

Horizontálna inštalácia	Vertikálna inštalácia	Kombinovaná inštalácia	Veľkosť (počet ks)	Pevná stena	Pružná stena	Požiarna odolnosť
			veľkosť 100 x 100 mm (1 ks PROMASTOP®-IM Grille)	✓	✓	EI 120
			veľkosť 200 x 200 mm (4 ks PROMASTOP®-IM Grille)	✓	✓	EI 90
			veľkosť 200 x 100 mm (2 ks PROMASTOP®-IM Grille)	✓	✓	
			veľkosť 300 x 100 mm (3 ks PROMASTOP®-IM Grille)	✓	✓	
			veľkosť 400 x 100 mm (4 ks PROMASTOP®-IM Grille)	✓	✓	
			veľkosť 500 x 100 mm (5 ks PROMASTOP®-IM Grille)	✓		
			veľkosť 600 x 100 mm (6 ks PROMASTOP®-IM Grille)	✓		
			veľkosť 700 x 100 mm (7 ks PROMASTOP®-IM Grille)	✓		
			veľkosť 800 x 100 mm (8 ks PROMASTOP®-IM Grille)	✓		

Produkty sa musia používať v súlade so všeobecne platnými predpismi pre stavebný materiál a obzvlášť s predpismi pre protipožiarny materiál, s príslušnými národnými osvedčeniami o skúške a schválení a v súlade s platnými vnútroštátnymi stavebnými predpismi. Produkty môžu používať iba vyškolení odborníci s dostatočnými znalosťami a len po dôkladnom preštudovaní návodu na použitie, karty bezpečnostných údajov, národných osvedčení o skúške a schválení. Ďalšie informácie o tom, ako a kde používať tento produkt, nájdete v príručke od spoločnosti Promat alebo sa obráťte na kanceláriu obchodného zastúpenia spoločnosti Promat vo vašom regióne. Všetky príslušné dokumenty môžete získať bezplatne v kancelárii obchodného zastúpenia spoločnosti Promat vo vašom regióne. Pre krajiny mimo Európskej únie platia osobitné smernice. V prípade otázok nás kontaktujte.



Polsko (centrála)

Etex Building Performance

Promat TOP Sp. z o.o.

ul. Przecławaska 8

03-879 Varšava

T +48 22 21 22 280

F +48 22 21 22 290

top@promattop.pl

www.promattop.pl

Slovensko

M +421 915 936 126

E info.sk@promat-see.com

www.promat-see.com