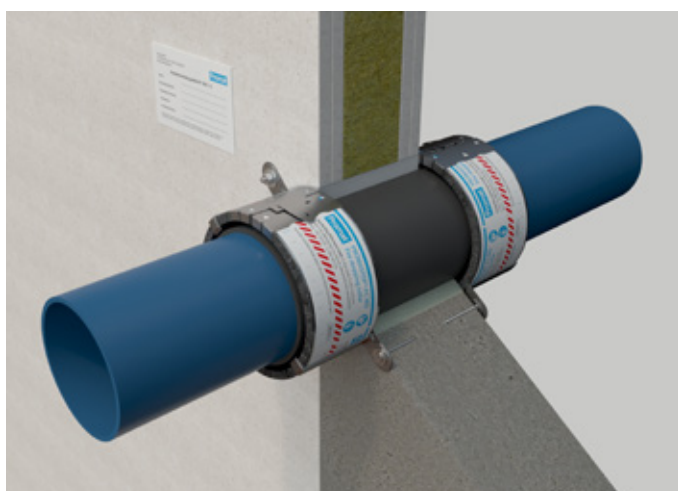
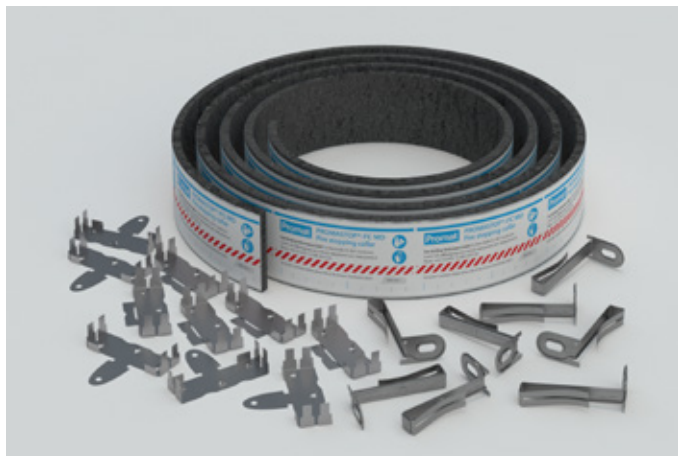


PROMASTOP[®]-FC MD Protipožiarna manžeta Návod na použitie

Tesnenie prestupov inštalácií



PROMASTOP®-FC MD Protipožiarna manžeta



PROMASTOP®-FC MD je protipožiarna manžeta pre plastové potrubia rôzneho priemeru, so špeciálnym napeňujúcim tesnením a povrchom z nehrdzavejúcej ocele. Manžeta je skúšaná podľa EN 1366-3 pre konfigurácie potrubí s otvoreným koncom (U/U) s priemerom do 125 mm.

Všeobecné informácie

- Manžeta PROMASTOP®-FC MD je vhodná pre povrchovú montáž.
- Pri prestupoch v stenách musia byť manžety namontované na oboch stranách ľahkej priečky alebo masívnej steny. Pri prestupoch cez masívne stropy by sa manžety mali umiestňovať iba na spodnú stranu stropu.
- Manžety môžu byť pripevnené k pevnému podkladu (betón, masívna tehla, kameň, pórobetón, murivo, blok atď.) pomocou dodaných príchytiek (typ C) a skrutiek do betónu s priemerom 6 mm a dĺžkou 50 mm.
- Ak sa manžety upevňujú na sadrokartónové konštrukcie, musí upevňovací prvok pozostávať zo závitových tyčí minimálne typu M6, ktoré prechádzajú celou hrúbkou deliacej konštrukcie; manžety sú upevnené na mieste pomocou matíc a podložiek na oboch koncoch závitových tyčí.
- Manžeta PROMASTOP®-FC MD je určená pre potrubia s priemerom 40 až 125 mm (pre materiál potrubí pozri protokol o klasifikácii).

Informácie o systéme inštalácií

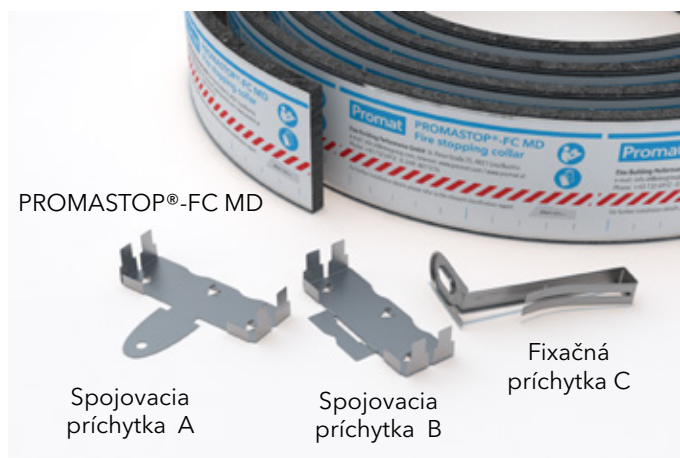
Informácie o systéme inštalácií sú dostupné v Európskom technickom osvedčení, správe o klasifikácii alebo návode na použitie.

Bezpečnostné údaje

Karta bezpečnostných údajov je k dispozícii na požiadanie.



UPOZORNENIE! Na ochranu pred porezaním na ostrých hranách vždy používajte pracovné rukavice!

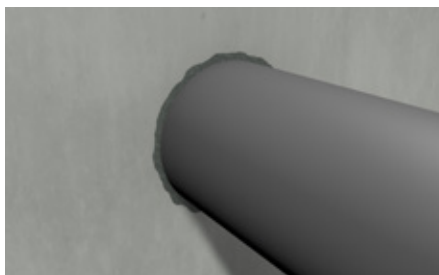


Vonkajší priemer potrubia (mm)	Dĺžka manžety (mm)	Počet manžiet z 1 balenia	Počet požadovaných príchytiek
40	225	14	2
50	255	12	2
64	300	10	3
75	335	9	3
90	380	8	3
110	445	7	3
125	490	6	4

Pokyny na inštaláciu: 40-125 mm, jedna vrstva



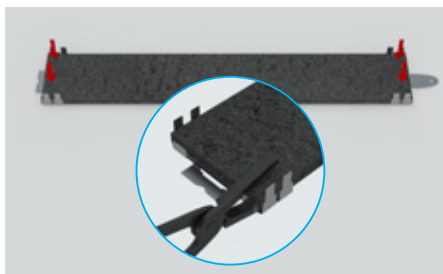
1. Očistite vnútorný otvor a okolie prestupu a podľa potreby plastové potrubie tak, aby bol povrch hladký a bez prachových častíc.



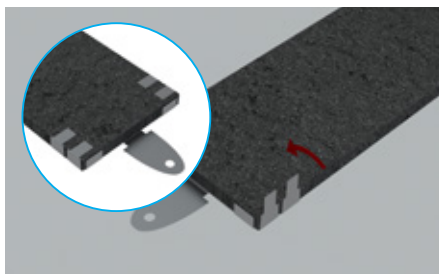
2. Vyplňte prestupový otvor okolo potrubia protipožiarnou maltou PROMASTOP®-M (masívne steny a stropy) alebo omietkou (iba v prípade ľahkých priečok).



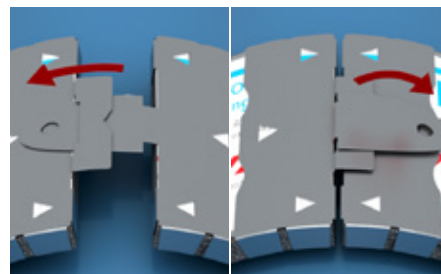
3. Pomocou vhodných nástrojov, napr. meracieho pásma a nožníc alebo rezačky odstrihnite manžetu v príslušnej dĺžke podľa tabuľky na strane 2.



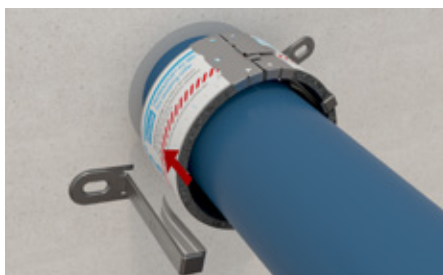
4. Pás položte na rovný povrch. Napeňujúca časť pásu musí byť viditeľná. Na jeden koniec pásu upevnite spojovaciu príchytku A a na druhý koniec spojovaciu príchytku B, napr. pomocou klieští (zvuk cvaknutia znamená, že sú príchytky správne pripevnené);



5. Malé príchytky z boku ohnite o 90 ° (pomocou klieští). Pre bezpečné ukončenie manžety odporúčame pripevniť na pás ďalšiu spojovaciu príchytku.



6. Manžetu nasadíte po obvode potrubia, pričom kovová časť musí byť navrchu. Spojovaciu príchytku A zasuňte do príchytky B a jazýček ohnite o 180 °.



7. Na manžetu nasadíte fixačné príchytky C a rozložte ich rovnomerne po obvode.



8. Manžetu zaistíte závitovými tyčami M6 alebo M8 (ľahké priečky); v prípade masívnych stien a stropov použite skrutky do betónu (priemer 6 mm, dĺžka 50 mm) alebo kotvy.



Polsko (centrála)

Etex Building Performance

Promat TOP Sp. z o.o.

ul. Przecławaska 8

03-879 Varšava

T +48 22 21 22 280

F +48 22 21 22 290

top@promattop.pl

www.promattop.pl

Slovensko

M +421 915 936 126

E info.sk@promat-see.com

www.promat-see.com