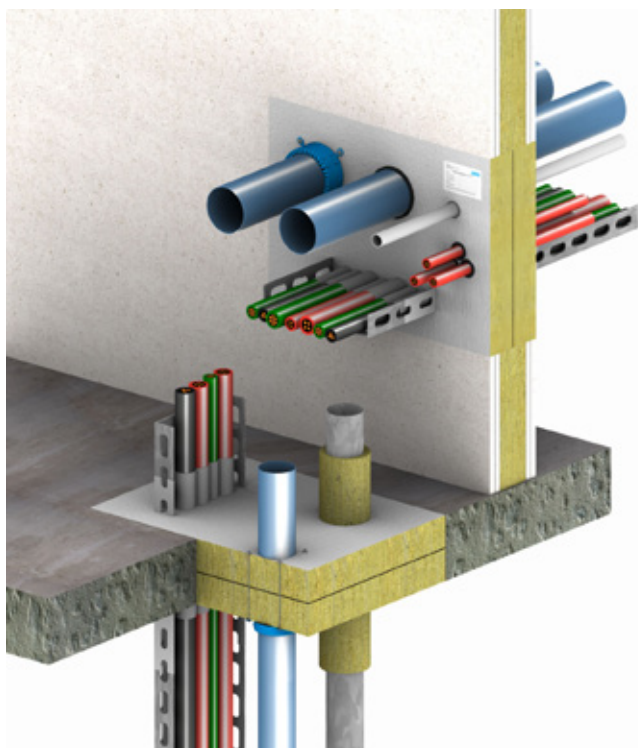


## PROMASTOP®-I Protipožiarny náter Návod na použitie

Tesnenie prestupov inštalácií



### PROMASTOP®-I Protipožiarň náter



PROMASTOP®-I je protipožiarň intumescentný náter na vodnej báze. Vďaka intumescentným vlastnostiam poskytuje PROMASTOP®-I ochranu pred šírením dymu, požiaru a tepla.

#### Všeobecné informácie

- Rozsah teplôt pre skladovanie a dopravu 3 °C - 35 °C.
- Teplota podkladu a okolitého prostredia; minimálna teplota +5 °C a maximálna teplota +40 °C.
- Náter PROMASTOP®-I dobre premiešajte (odporúčame mechanické miešadlo).
- Náter PROMASTOP®-I je možné riediť (maximálne 0,5 litra čistej vody na 12,5 kg vedro).
- Náter PROMASTOP®-I je možné aplikovať štetcom, valčekom, stierkou alebo zariadením s technológiou airless (bezvzduchové striekacie zariadenie).
- Pastu PROMASTOP®-I je možné aplikovať štetcom a stierkou.
- Po otvorení nádoby jej obsah čo najskôr spotrebujte. Po použití nádobu dôkladne uzavrite.
- Doba schnutia: pri vrstve 1 mm - približne 8 hodín pri 20 °C a relatívnej vlhkosti 65 %.
- Podklad musí byť čistý, bez stôp oleja, mastnoty a prachu.
- Absorpčný povrch navlhčite vodou, ktorá slúži ako podkladová vrstva pre náter.
- Keďže PROMASTOP®-I je náter na vodnej báze, môže spôsobiť korodovanie ocelových povrchov. Preto sa odporúča aplikácia vhodného antikorozyjného náteru.
- V mieste prestupu inštalácie zaistíte dostatočný voľný priestor na aplikáciu protipožiarneho tesnenia; ak je to potrebné, tento priestor vytvorte.
- Nástroje ihneď po použití očistite vodou.
- Náter je možné následne pretrieť; je však potrebné skontrolovať príľnavosť a kompatibilitu.
- Kategória použitia je Typ Z<sub>2</sub>:
  - Produkty určené na použitie v interných podmienkach s klasifikáciou vlhkosti inou ako Z<sub>1</sub>, s výnimkou teplôt nižších ako 0 °C, bez vystavenia pôsobeniu vplyvu dažďa alebo UV žiarenia.

#### Informácie o systéme inštalácií

Informácie o systéme káblov, potrubí a vedení sú dostupné v Európskom technickom osvedčení ETA, správe o klasifikácii alebo návode na použitie.

#### Bezpečnostné informácie

Karta bezpečnostných údajov je k dispozícii na požiadanie.

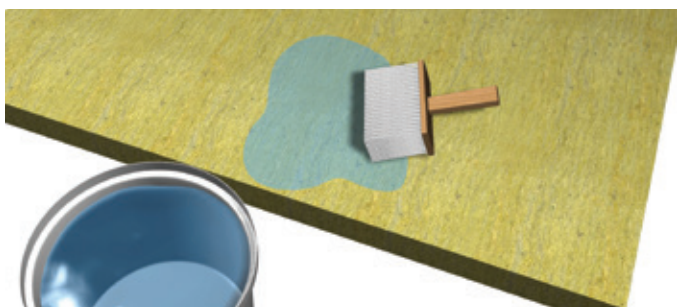
#### Aplikácia náteru na minerálnu vlnu

Produkt	Hrúbka suchej vrstvy	Hrúbka mokrej vrstvy	Spotrebované množstvo
PROMASTOP®-I liquid	1 mm	1,30 mm	1,95 kg/m <sup>2</sup>
PROMASTOP®-I paste	1 mm	1,40 mm	1,80 kg/m <sup>2</sup>

#### Spotrebované množstvo na dosku

1000 x 600 mm	1,17 kg/doska
1000 x 625 mm	1,22 kg/doska

Na dosky z minerálnej vlny možno vopred aplikovať prípravnú vrstvu náteru nasledovne:



1. Povrch dosiek z minerálnej vlny navlhčite.

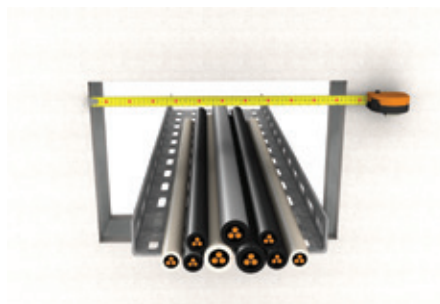


2. Náter aplikujte vo vrstve uvedenej vyššie (mokrú vrstvu) a dbajte na dodržanie času schnutia.

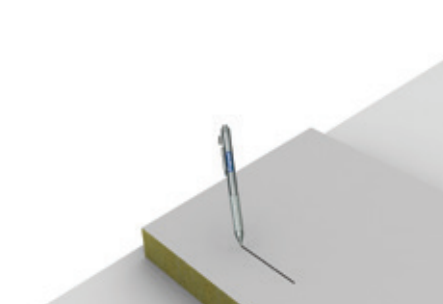
### Návod na použitie



1. Vyčistite otvor prestupu a prestupujúcu inštaláciu.



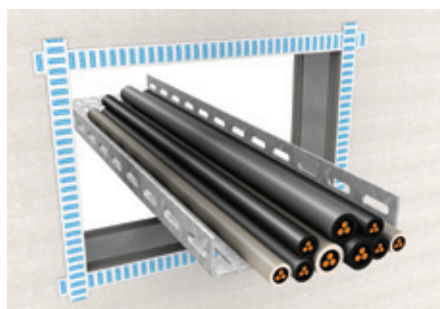
2. Odmerajte rozmery prestupu.



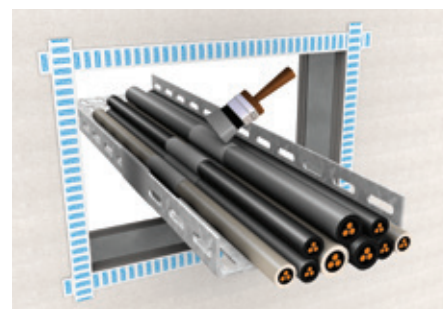
3. Rozmery vyznačte na doske z minerálnej vlny.



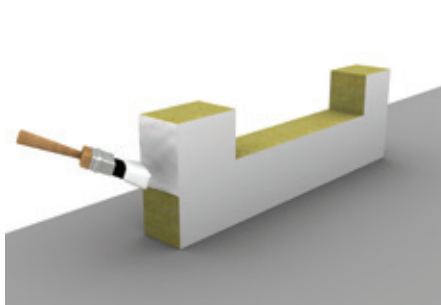
4. Dosku z minerálnej vlny orežte presne podľa rozmerov.



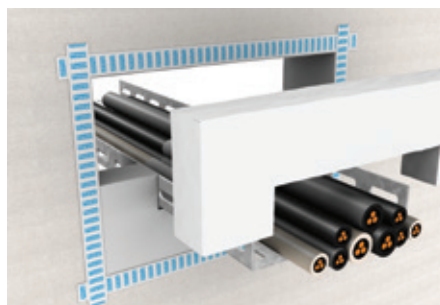
5. Ak je to potrebné, páskou ohraničte miesto aplikácie.



6. Miesto medzi káblami vyplňte náterom PROMASTOP®-I.



7. Na steny otvoru a miesta rezov na doske z minerálnej vlny aplikujte náter PROMASTOP®-I.



8. Do otvoru vložte dosku z minerálnej vlny.



9. Na dosku z minerálnej vlny aplikujte poslednú vrstvu náteru PROMASTOP®-I v primeranom množstve (ak neboli dosky vopred natreté) a vyplňte akékoľvek zvyšné škáry alebo medzery. Na káble je potrebné aplikovať náter v zmysle správy o klasifikácii. Ak je to potrebné, postupujte rovnakým spôsobom na druhej strane steny.



10. Miesto prestupu označte identifikačným štítkom.

**Upozornenie:** Pri inštalácii do podlahy vložte do nej vhodnú predpísanú kovovú mriežku ako ochranu pred opotrebovaním chôdzou (tam, kde je to nevyhnutné, pod dosky z minerálnej vlny).

**Informácie o inštaláciách káblov, potrubí a vedení sú dostupné v klasifikačnom protokole.**

Produkty sa musia používať v súlade so všeobecne platnými predpismi pre stavebný materiál a obzvlášť s predpismi pre protipožiarly materiál, s príslušnými národnými osvedčeniami o skúške a schválení a v súlade s platnými vnútroštátnymi stavebnými predpismi. Produkty môžu používať iba vyškolení odborníci s dostatočnými znalosťami a len po dôkladnom preštudovaní návodu na použitie, karty bezpečnostných údajov, národných osvedčení o skúške a schválení. Ďalšie informácie o tom, ako a kde používať tento produkt, nájdete v príručke od spoločnosti Promat alebo sa obráťte na kanceláriu obchodného zastúpenia spoločnosti Promat vo vašom regióne. Všetky príslušné dokumenty môžete získať bezplatne v kancelárii obchodného zastúpenia spoločnosti Promat vo vašom regióne. Pre krajiny mimo Európskej únie platia osobitné smernice. V prípade otázok nás kontaktujte.



**Polsko (centrála)**

**Etex Building Performance**

**Promat TOP Sp. z o.o.**

ul. Przecławaska 8

03-879 Varšava

T +48 22 21 22 280

F +48 22 21 22 290

top@promattop.pl

www.promattop.pl

**Slovensko**

M +421 915 936 126

E info.sk@promat-see.com

www.promat-see.com