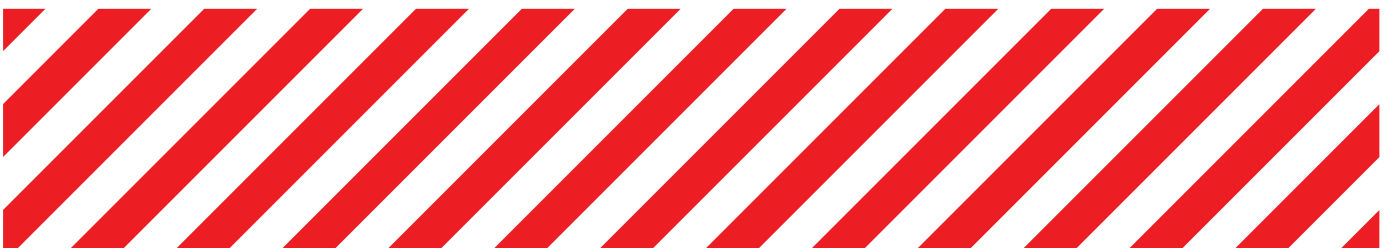
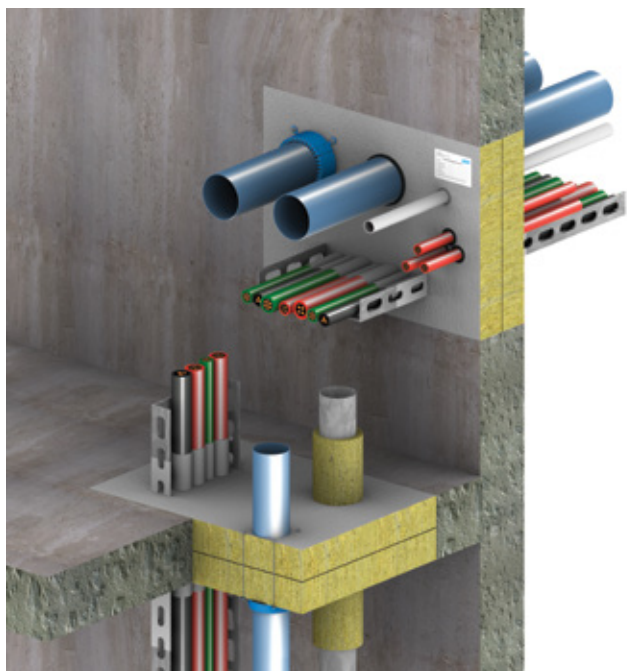


PROMASTOP®-CC Protipožiarny náter Návod na použitie

Tesnenie prestupov inštalácií



PROMASTOP®-CC Protipožiarny náter



PROMASTOP®-CC je „hybridný“ protipožiarny náter na vodnej báze. Spája v sebe výhody intumescentných a ablatívnych protipožiarnych náterov. V oblasti protipožiarny ochrany poskytuje PROMASTOP®-CC spoľahlivú ochranu pred šírením dymu, ohňa a tepla vďaka svojmu penivému účinku a súčasnej tvorbe pevnej vrstvy.

Všeobecné informácie

- Rozsah teplôt pre skladovanie a dopravu 3 °C - 35 °C.
- Teplota podkladu a okolitého prostredia: minimálna teplota: +5 °C a maximálna teplota: +40 °C.
- Náter PROMASTOP®-CC dobre rozmiešajte (odporúčame mechanické miešadlo).
- Náter PROMASTOP®-CC je možné riediť (maximálne 0,5 litra čistej vody na 12,5kg vedro).
- Náter PROMASTOP®-CC je možné aplikovať štetcom, valčekom alebo stierkou.
- Po otvorení nádoby jej obsah čo najskôr spotrebujte. Po použití nádobu dôkladne uzavrite.
- Doba schnutia: pri vrstve 1 mm - približne 8 hodín pri 20 °C a relatívnej vlhkosti 65 %.
- Podklad musí byť čistý, bez stôp oleja, mastnoty a prachu.
- Absorpčný povrch navlhčite vodou, ktorá slúži ako podklad pre náter.
- V mieste prestupu inštalácie zaistíte dostatočný voľný priestor na aplikáciu protipožiarného tesnenia; ak je to potrebné, tento priestor vytvorte.
- Nástroje ihneď po použití očistite vodou.
- Náter je možné následne pretrieť; je však potrebné skontrolovať príľnavosť a kompatibilitu.

Informácie o systéme inštalácií

Informácie o systéme inštalácií káblov, potrubí, vedení, prípojok a škár sú dostupné v Európskom technickom osvedčení ETA, správe o klasifikácii alebo návode na použitie.

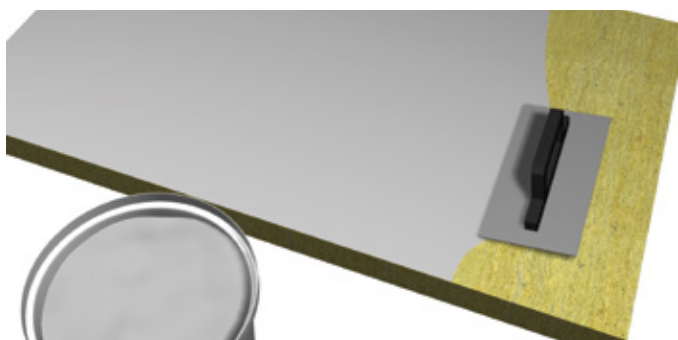
Bezpečnostné informácie

Karta bezpečnostných údajov je k dispozícii na požiadanie.

Aplikácia na minerálnu vlnu

Produkt	Hrúbka suchej vrstvy	Hrúbka mokrej vrstvy	Spotrebované množstvo
PROMASTOP®-CC liquid	0,7 mm	0,9 mm	1,35 kg/m ²
Spotrebované množstvo na dosku			
1000 x 600 mm			0,81 kg/doska
1000 x 625 mm			0,84 kg/doska

Na dosky z minerálnej vlny možno vopred aplikovať prípravnú vrstvu náteru nasledovne:

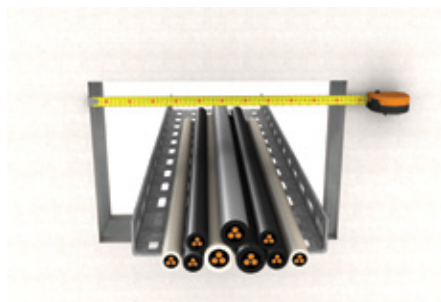


1. Naneste náter vo vyššie uvedenej vrstve (mokrú vrstvu) a dbajte na dodržanie doby schnutia.

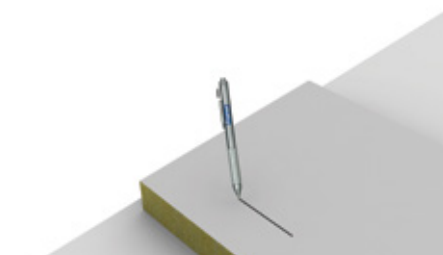
Návod na použitie



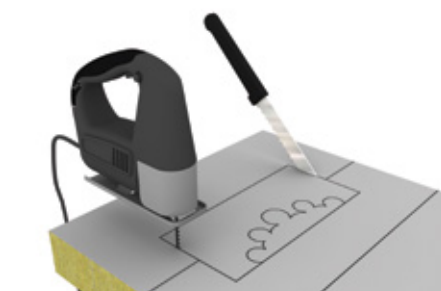
1. Vyčistite otvor v mieste prestupu a prestupujúcu inštaláciu.



2. Odmerajte rozmery prestupu.



3. Rozmery vyznačte na doske z minerálnej vlny.



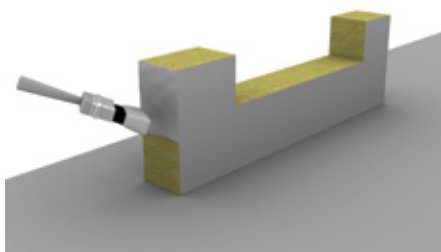
4. Dosku z minerálnej vlny orežte presne podľa rozmerov.



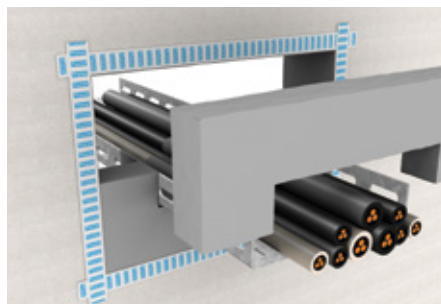
5. Ak je to potrebné, páskou ohraničte miesto aplikácie.



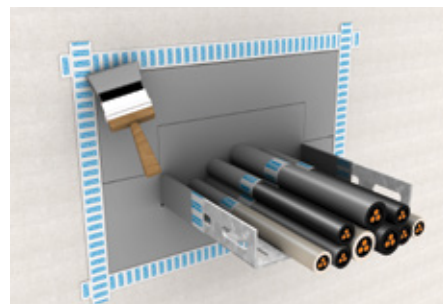
6. Miesto medzi káblami vyplňte náterom PROMASTOP®-CC.



7. Na steny otvoru a miesta rezov na doske z minerálnej vlny aplikujte náter PROMASTOP®-CC.



8. Do otvoru vložte dosku z minerálnej vlny.



9. Na dosku z minerálnej vlny aplikujte poslednú vrstvu náteru PROMASTOP®-CC v primeranom množstve (ak neboli dosky vopred natreté) a akékoľvek zvyšné škáry alebo medzery vyplňte náterom PROMASTOP®-CC alebo tmelom PROMASEAL®-A. Na káble je potrebné aplikovať náter v zmysle správy o klasifikácii. Ak je to potrebné, postupujte rovnakým spôsobom na druhej strane steny.



10. Miesto označte identifikačným štítkom.

Upozornenie: Pri inštalácii do podlahy vložte do nej vhodnú predpísanú kovovú mriežku ako ochranu pred opotrebovaním chôdzou (tam, kde je to nevyhnutné, pod dosky z minerálnej vlny).

Produkty sa musia používať v súlade so všeobecne platnými predpismi pre stavebný materiál a obzvlášť s predpismi pre protipožiarly materiál, s príslušnými národnými osvedčeniami o skúške a schválení a v súlade s platnými vnútroštátnymi stavebnými predpismi. Produkty môžu používať iba vyškolení odborníci s dostatočnými znalosťami a len po dôkladnom preštudovaní návodu na použitie, karty bezpečnostných údajov, národných osvedčení o skúške a schválení. Ďalšie informácie o tom, ako a kde používať tento produkt, nájdete v príručke od spoločnosti Promat alebo sa obráťte na kanceláriu obchodného zastúpenia spoločnosti Promat vo vašom regióne. Všetky príslušné dokumenty môžete získať bezplatne v kancelárii obchodného zastúpenia spoločnosti Promat vo vašom regióne. Pre krajiny mimo Európskej únie platia osobitné smernice. V prípade otázok nás kontaktujte.



Polsko (centrála)

Etex Building Performance

Promat TOP Sp. z o.o.

ul. Przecławaska 8

03-879 Varšava

T +48 22 21 22 280

F +48 22 21 22 290

top@promattop.pl

www.promattop.pl

Slovensko

M +421 915 936 126

E info.sk@promat-see.com

www.promat-see.com