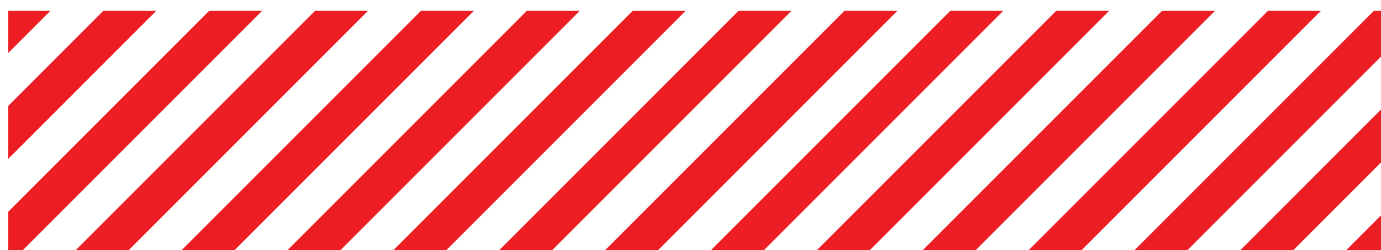
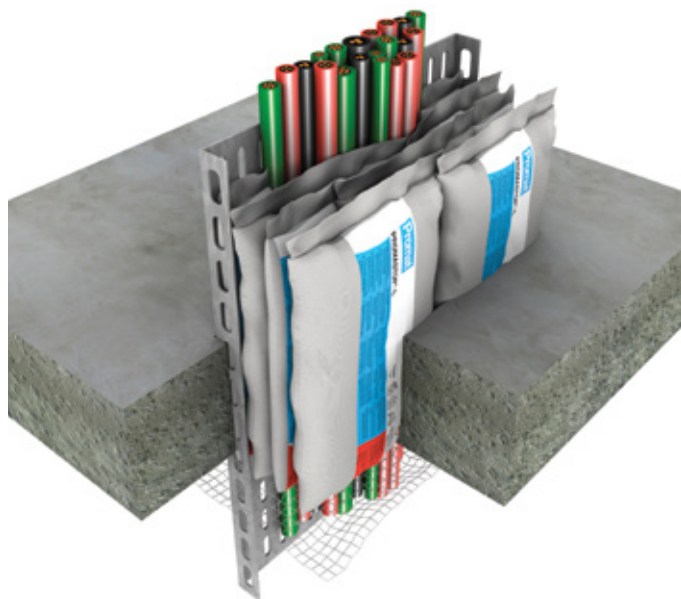


PROMASTOP®-S, PROMASTOP®-L Protivpožarni jastuci Uputstvo za rukovanje proizvodom

Zaptivka za prodor



PROMASTOP®-S i PROMASTOP®-L Protivpožarni jastuci



PROMASTOP®-S i PROMASTOP®-L su sistemi protivpožarnog zaptivanja u obliku jastuka na bazi grafita, koji omogućuju brzu i jednostavnu ugradnju bez prašine. Prethodno korišćeni jastuci mogu se ponovo upotrebiti pod uslovom da do tada nisu bili izloženi požaru.

Opšte informacije

- Podesni su za upotrebu sa sistemima za vođenje kablova i plastičnim cevima do maksimalnog spoljašnjeg prečnika 50 mm.
- PROMASTOP®-S i PROMASTOP®-L protivpožarni jastuci ugrađuju se u smaknutom rasporedu, sličnom onom koji se koristi za postavljanje cigli kod klasičnog zidanja.
- Obezbedite dovoljno prostora oko instalacija za ugradnju protivpožarne zaptivke za prodor; ukoliko je neophodno, potreban prostor se mora napraviti.

Detalji ugradnje sistema

Molimo da pogledate ETA, klasifikacioni izveštaj ili priručnik da biste saznali detalje zaptivanja za prodore kablova, cevi i kanala ili linearne spojeve.

Bezbednosne informacije

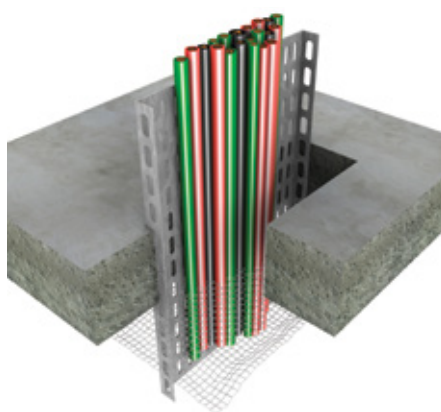
Bezbednosni list dostupan je na zahtev.

Otvor		Popunjenost kablovima			
Kombinacija PROMASTOP®-S i PROMASTOP®-L		10 %	20 %	30 %	40 %
0,1 m ²	PROMASTOP®-S +	3	2	2	2
	PROMASTOP®-L	12	11	10	9
0,2 m ²	PROMASTOP®-S +	6	4	4	4
	PROMASTOP®-L	24	22	20	18
0,3 m ²	PROMASTOP®-S +	9	6	6	6
	PROMASTOP®-L	36	33	30	27
0,4 m ²	PROMASTOP®-S +	12	8	8	8
	PROMASTOP®-L	48	44	40	36
0,5 m ²	PROMASTOP®-S +	15	10	10	10
	PROMASTOP®-L	60	55	50	45
0,6 m ²	PROMASTOP®-S +	18	12	12	12
	PROMASTOP®-L	72	66	60	54
0,7 m ²	PROMASTOP®-S +	21	14	14	14
	PROMASTOP®-L	84	77	70	63
0,8 m ²	PROMASTOP®-S +	24	16	16	16
	PROMASTOP®-L	96	88	80	72
0,9 m ²	PROMASTOP®-S +	27	18	18	18
	PROMASTOP®-L	108	99	90	81
1,0 m ²	PROMASTOP®-S +	30	20	20	20
	PROMASTOP®-L	120	110	100	90

Uputstvo za ugradnju



1. Očistite otvor.



2. Samo za horizontalnu ugradnju:
pričvrstite noseću konstrukciju (npr.
čelična rešetka) na donju stranu
poda.



3. Prvi sloj protivpožarnih jastuka treba
da se postavi ispod kablova i/ili cevi.



4. Prekrijte kablove i/ili cevi
protivpožarnim jastucima.



5. Zatvorite otvor protivpožarnim
jastucima koje treba postavljati na
način na koji se postavljaju cigle,
npr. sa smaknutim vertikalnim
spojevima, a prilikom postavljanja
jastuke treba što čvršće sabiti
unutar otvora. Važno je napomenuti
da unutar otvora ili oko instalacija
nisu dozvoljene praznine.



5. Pričvrstite identifikacionu oznaku.



Srbija, Makedonija, Crna Gora
Etex Building Performance d.o.o.

Vojvode Putnika 79
21208 Sremska Kamenica
T +381 21 210 10 90
E info.rs@promat-see.com
www.promat-see.com

Prodaja

M +381 63 625 426

Tehnička podrška

M +381 63 510 720