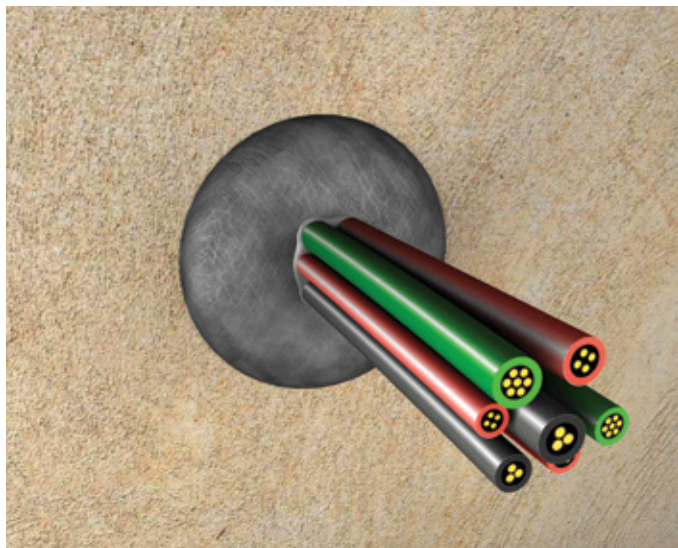


## PROMASTOP®-P Protivpožarni čep Uputstvo za rukovanje proizvodom

Zaptivka za prodor



### PROMASTOP®-P Protivpožarni čep



PROMASTOP®-P je trajno elastičan ekspandirajući čep, koji stvara pritisak prilikom ekspanzije, a koristi se za sprečavanje širenja vatre i dima.

#### Opšte informacije

- Protivpožarni čep je podesan za pojedinačne kablove ili kablovske snopove, za merne i upravljačke vodove, gorive i negorive cevi sa ili bez izolacije.
- Maksimalna veličina otvora u zidu ili podu je u skladu sa maksimalnim prečnikom jezgrene rupe.
- Jednostavno i precizno se ugrađuje, lako se seče pomoću uobičajenih alata (pokvasite nož pre sečenja).
- Bojenje je moguće; moraju da se provere prijanjanje i kompatibilnost.
- Obezbedite dovoljno prostora oko instalacija za ugradnju protivpožarne zaptivke za prodor; ukoliko je neophodno, potreban prostor se mora napraviti.
- Otvori u zidovima i podovima moraju se zatvoriti sa obe strane; dozvoljeni su ekscentrični prstenasti zazori. Razmak između jezgrenih rupa/čepova nije potreban.
- Kategorija upotrebe: tip Y<sub>1</sub>.
  - Proizvodi namenjeni za upotrebu na temperaturama između -20 °C i +70 °C, uz izloženost uticaju UV zračenja ali bez uticaja kiše.

#### Detalji ugradnje sistema

Molimo da pogledate ETA, klasifikacioni izveštaj ili priručnik da biste saznali detalje zaptivanja prodora kablova i cevi.

#### Bezbednosne informacije

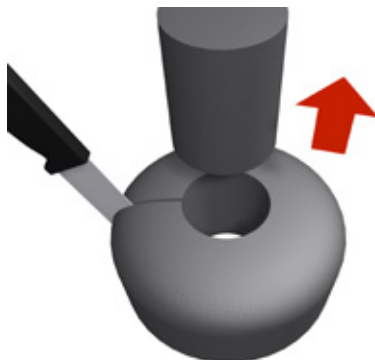
Bezbednosni list dostupan je na zahtev.

Tip	Minimalni prečnik jezgrene rupe (mm)	Maksimalni prečnik jezgrene rupe (mm)	Dubina ugradnje (mm)
PROMASTOP®-P 65	40 mm	65 mm	60 mm
PROMASTOP®-P 80	50 mm	80 mm	60 mm
PROMASTOP®-P 110	80 mm	110 mm	60 mm
PROMASTOP®-P 125	100 mm	125 mm	60 mm
PROMASTOP®-P 140	110 mm	140 mm	60 mm
PROMASTOP®-P 170	140 mm	170 mm	60 mm
PROMASTOP®-P 210	180 mm	210 mm	60 mm
PROMASTOP®-P 260	220 mm	260 mm	60 mm

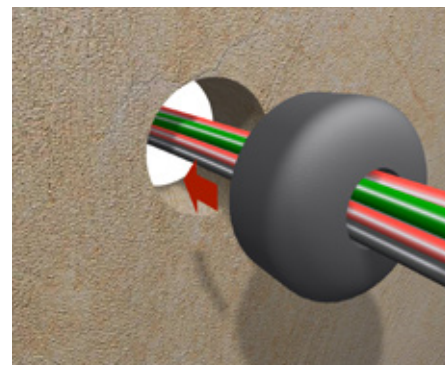
### Uputstvo za ugradnju



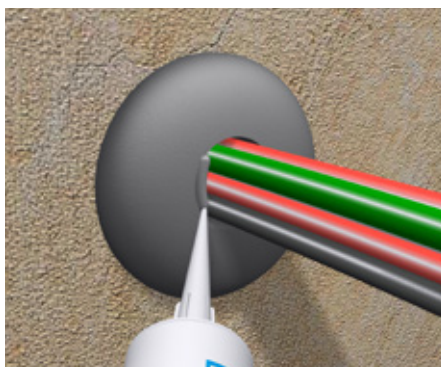
1. Obeležite instalacije pomoću olovke na zadnjoj strani čepa.



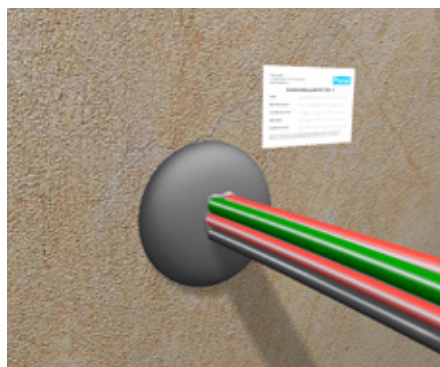
2. Isecite čep na potrebnu veličinu koristeći standardne alate. Omogućite malu negativnu toleranciju od 5 do 10 % (npr. za plastičnu cev prečnika 110 mm, prečnik otvora treba da bude između 105 mm i 100 mm).



3. Pritisnite i ubacite čep u otvor tako da konveksna strana bude vidljiva. Čep treba da bude u ravni sa površinom zida i/ili poda.



4. Oko pojedinačnih kablova i oko kablovskih snopova jednostrano nanesite PROMASEAL®-AG.



5. Pričvrstite identifikacionu oznaku.



**Srbija, Makedonija, Crna Gora**  
**Etex Building Performance d.o.o.**

Vojvode Putnika 79  
21208 Sremska Kamenica  
T +381 21 210 10 90  
E [info.rs@promat-see.com](mailto:info.rs@promat-see.com)  
[www.promat-see.com](http://www.promat-see.com)

**Prodaja**

M +381 63 625 426

**Tehnička podrška**

M +381 63 510 720