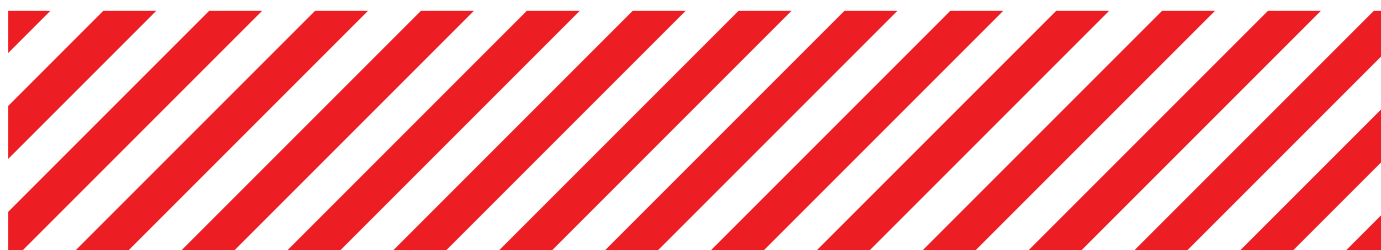
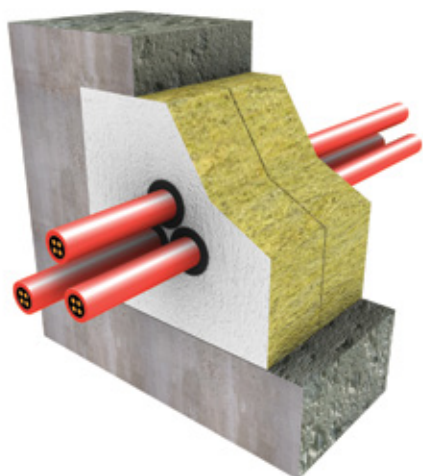


PROMASTOP®-IM CJ21 Protivpožarna kablovska hilzna Uputstvo za rukovanje proizvodom

Zaptivka za prodor



PROMASTOP®-IM CJ21 Protivpožarna kablovska hilzna



PROMASTOP®-IM CJ21 je ekspandirajući element na bazi grafita oblikovan injekcionim presovanjem, koji je podesan za zaptivanje prodora pojedinačnih kablova iz kablovske grupe 1.

Opšte informacije

- Jednostavna naknadna ugradnja kablova.
- Integrisana protivdimna zaptivka, bez dodatnih materijala.
- Minimalna temperatura 5 °C za podlogu i okolni prostor.
- PROMASTOP®-IM CJ21 je ispitan u kombinaciji sa premazanim pločama mineralne vune (PROMASTOP®-I i PROMASTOP®-CC).

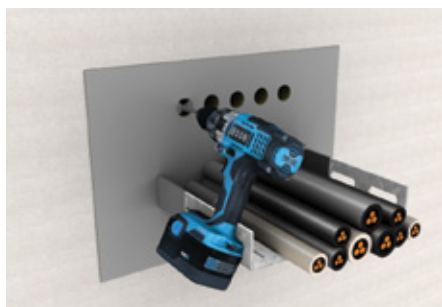
Detalji ugradnje sistema

Molimo da pogledate ETA, Klasifikacioni izveštaj ili priručnik za ugradnju da biste saznali detalje izvođenja prodora kablova.

Bezbednosne informacije

Bezbednosni list dostupan je na zahtev.

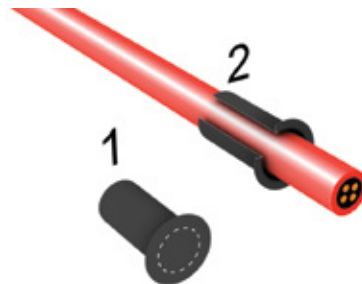
Uputstvo za ugradnju



1. Izbušite rupu za kablove; nije potrebna specijalna bušilica.



2. Provućite kabl ili cev kroz rupu.



3. 1. Isecite PROMASTOP®-IM CJ21 sa jedne strane.
2. Postavite kablovska hilznu; nije potrebno zatvaranje prstenastog zazora ni premazivanje kablova.



4. Pričvrstite identifikacionu oznaku.

Više detalja o izvođenju prodora kablova potražite u klasifikacionom izveštaju.



Srbija, Makedonija, Crna Gora
Etex Building Performance d.o.o.

Vojvode Putnika 79
21208 Sremska Kamenica
T +381 21 210 10 90
E info.rs@promat-see.com
www.promat-see.com

Prodaja

M +381 63 625 426

Tehnička podrška

M +381 63 510 720