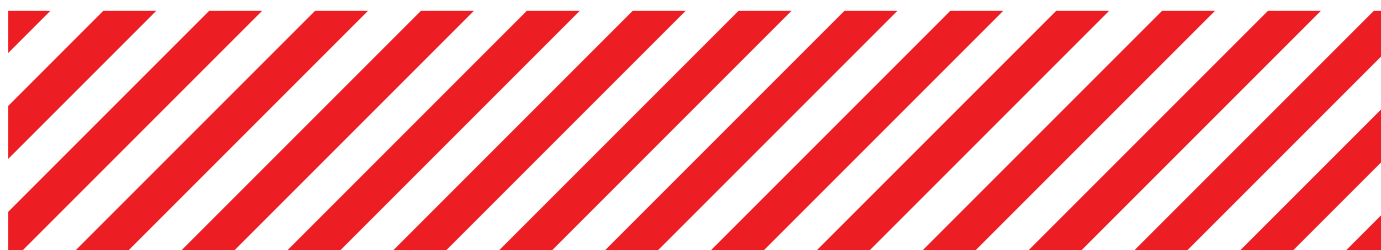
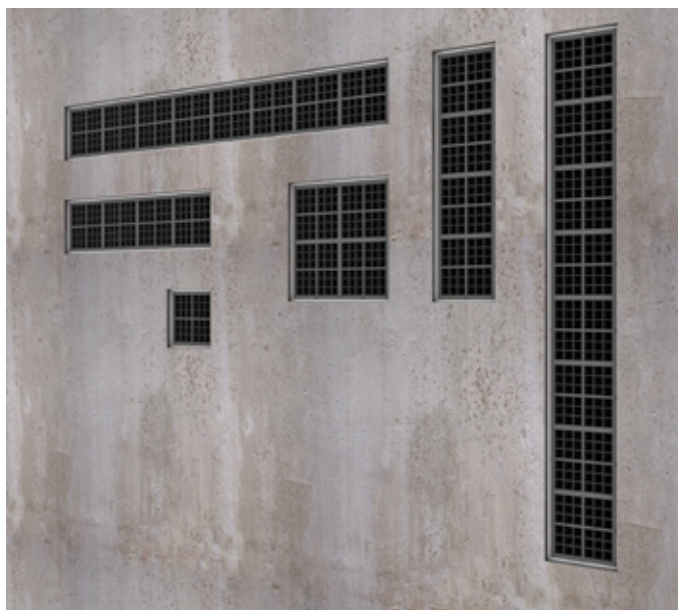
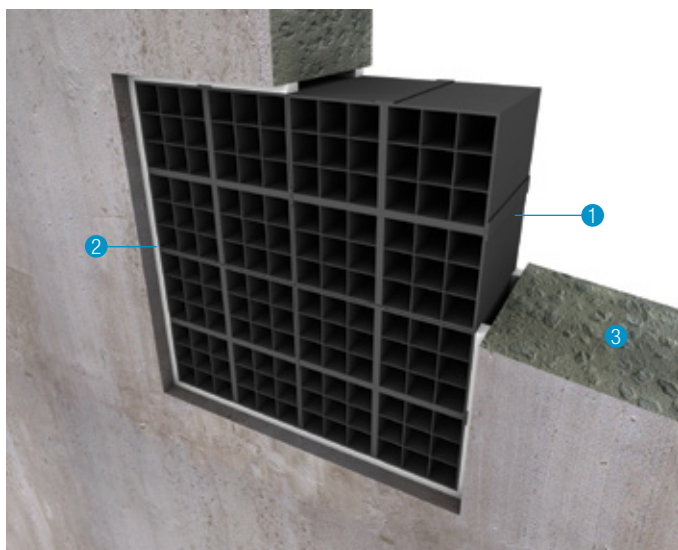


## PROMASTOP®-IM Grille Protivpožarni sistem zaptivanja Uputstvo za rukovanje proizvodom

Zaptivka za prodor



### PROMASTOP®-IM Grille Protivpožarni sistem zaptivanja



#### Tehnički podaci i svojstva

- 1 PROMASTOP®-IM Grille 100 mm x 100 mm x 80 mm  
Slobodan poprečni presek za prolaz vazduha oko 69 %
- 2 PROMASEAL®-A
- 3 Noseća konstrukcija: masivni zid  $d \geq 100$  mm,  
gustina  $\geq 450$  kg/m<sup>3</sup>, laki zid  $d \geq 100$  mm

Sertifikat: IBS CR 315020416

#### Osnovni zahtevi

Odredite potreban period otpornosti na požar požarnog sektora. Rešetka za cirkulisanje vazduha mora da ima najmanje jednaku klasu otpornosti na požar kao i susedna noseća konstrukcija, osim ako je navedeno drugačije. Obezbedite dovoljno prostora oko PROMASTOP®-IM Grille; ukoliko je neophodno, potreban prostor mora se napraviti.

#### Opis proizvoda

PROMASTOP®-IM Grille je ekspandirajući sistem za zatvaranje ventilacionih otvora, koji deluje u uslovima požara i pri temperaturama od oko 190 °C. Formirana penasta struktura zatvara ventilacioni otvor i pruža sigurnu zaštitu od širenja vatre i dima.

#### Uslovi primene PROMASTOP®-IM Grille

Temperature podloge i okolnog prostora treba da budu +5 °C i +40 °C. Podloga mora biti bez ulja, masti i prašine. Relativna vlažnost vazduha veća od 65 % imaće za rezultat produženo vreme sušenja akrila PROMASEAL®-A.

#### Područja primene/rastojanja

Noseća konstrukcija: konstrukcije masivnih i lakih zidova, debljina  $\geq 100$  mm.

Minimalno rastojanje: 100 mm između pojedinačnih ili kombinovanih rešetki za cirkulisanje vazduha, 70 mm od poda ili plafona.

#### Koraci ugradnje - zid

- Sastavite PROMASTOP®-IM Grille u željeni konstruktivni oblik. Da bi se formirao četvorodelni, kvadratni konstruktivni oblik, strelice moraju da pokazuju u istom smeru od centralne lokacije.
- Ako je potrebno, napravite otvor (najviše 10 mm širi od rešetke za cirkulisanje vazduha).
- Čišćenje prostora otvora.
- Postavite PROMASTOP®-IM Grille u sredinu otvora i pričvrstite je klinovima.
- Koristite protivpožarnu akrilnu zaptivnu masu PROMASEAL®-A oko PROMASTOP®-IM rešetke kako biste ispunili obe strane linearnog spoja (širina spoja  $\geq 2 \leq 5$  mm, dubina spoja  $\geq 10$  mm).

### Otpornost na požar u zavisnosti od primene PROMASTOP®-IM Grille

Horizontalna ugradnja	Vertikalna ugradnja	Kombinovana ugradnja horizontalna/vertikalna	Veličina (broj delova)	Masivni zid	Laki zid	Otpornost na požar
			Veličina 100 mm x 100 mm (1 kom PROMASTOP®-IM Grille)	✓	✓	EI 120
			Veličina 200 mm x 200 mm (4 kom. PROMASTOP®-IM Grille)	✓	✓	EI 90
			Veličina 200 mm x 100 mm (2 kom PROMASTOP®-IM Grille)	✓	✓	
			Veličina 300 mm x 100 mm (3 kom PROMASTOP®-IM Grille)	✓	✓	
			Veličina 400 mm x 100 mm (4 kom PROMASTOP®-IM Grille)	✓	✓	
			Veličina 500 mm x 100 mm (5 kom PROMASTOP®-IM Grille)	✓		
			Veličina 600 mm x 100 mm (6 kom PROMASTOP®-IM Grille)	✓		
			Veličina 700 mm x 100 mm (7 kom PROMASTOP®-IM Grille)	✓		
			Veličina 800 mm x 100 mm (8 kom PROMASTOP®-IM Grille)	✓		

Ovaj proizvod mora da se ugrađuje u skladu sa opštim propisima za građevinski materijal i posebnim protivpožarnim propisima, prema važećim nacionalnim ispitnim sertifikata i odobrenjima, kao i u skladu sa važećom nacionalnom građevinskom regulativom. Proizvod mogu da ugrađuju samo obučeni profesionalci sa odgovarajućim znanjem i samo nakon detaljnog proučavanja uputstava za ugradnju, bezbednosnih listova, nacionalnih ispitnih sertifikata i odobrenja. Za više informacija o tome gde i kada možete koristiti ovaj proizvod molimo Vas da pogledate Promatov priručnik ili da kontaktirate lokalnu Promatovu kancelariju. Svi relevantni dokumenti mogu se besplatno dobiti od lokalne Promatove kancelarije. Za države izvan Evropske unije važe posebna uputstva. Ako je potrebno, molimo Vas da nam se obratite.



**Srbija, Makedonija, Crna Gora**  
**Etex Building Performance d.o.o.**

Vojvode Putnika 79  
21208 Sremska Kamenica  
T +381 21 210 10 90  
E [info.rs@promat-see.com](mailto:info.rs@promat-see.com)  
[www.promat-see.com](http://www.promat-see.com)

**Prodaja**

M +381 63 625 426

**Tehnička podrška**

M +381 63 510 720