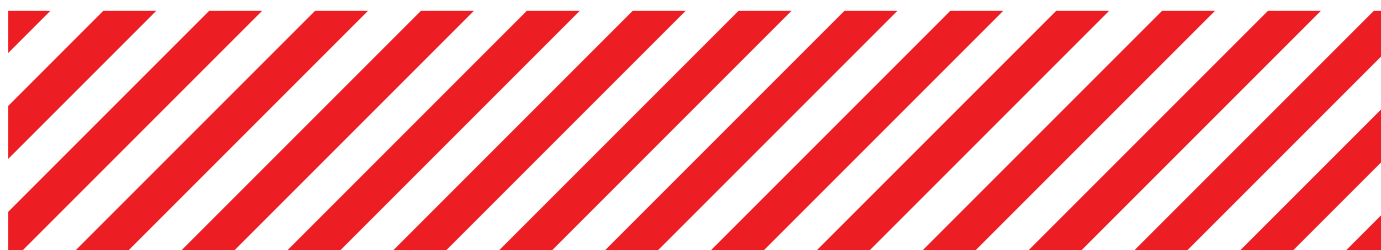


## PROMASTOP®-IM Cbox 125 Protivpožarna cilindrična obloga Uputstvo za rukovanje proizvodom

Zaptivka za prodor



### PROMASTOP®-IM Cbox 125 Protivpožarna cilindrična obloga



PROMASTOP®-IM Cbox 125 je sistem protivpožarnog zaptivanja kablovskih prodora koji se oblikuje injekcionim presovanjem, jednostavan je za ugradnju, a namenjen je za lake pregradne zidove, masivne zidove i podove.

#### Opšte informacije

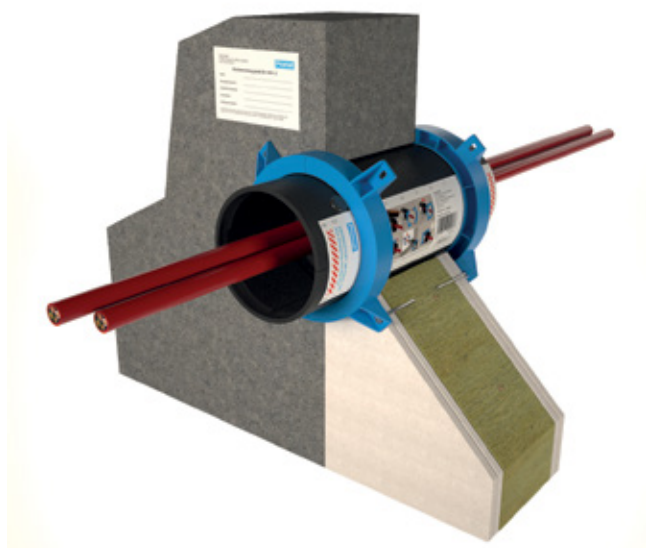
- Protivpožarna obloga PROMASTOP®-IM Cbox 125 može postići klase otpornosti na požar do EI120.
- Sistem je projektovan za korišćenje sa kablovima prečnika do 21 mm i kablovskim snopovima sa maksimalnim prečnikom od 100 mm.
- Sistem PROMASTOP®-IM Cbox 125 je konstruisan tako da omogućava jednostavnu ugradnju dodatnih kablova.
- Zaptivka za sprečavanje prolaska hladnih gasova je integrisana u sistem.
- Kategorija upotrebe: tip X.

#### Detalji ugradnje sistema

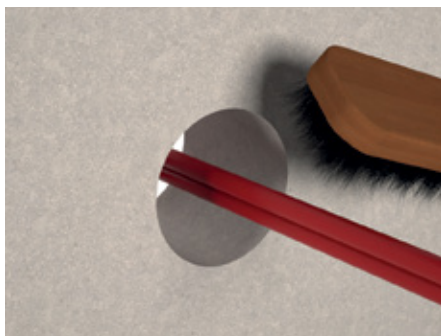
Molimo da pogledate ETA, klasifikacioni izveštaj ili priručnik da biste saznali detalje zaptivanja za prodore kablova.

#### Bezbednosne informacije

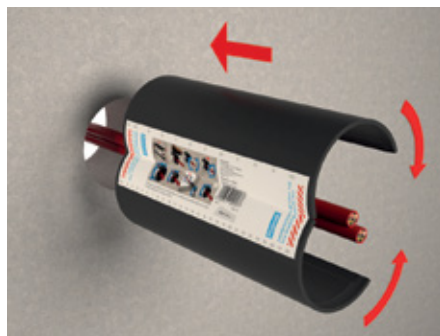
Bezbednosni list dostupan je na zahtev.



### Uputstvo za ugradnju



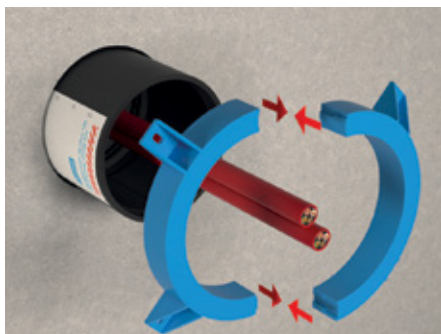
1. Očistite otvor i prostor oko otvora da biste obezbedili da na površini ne bude prašine.



2. Spojite dve polovine obloge i postavite ih centralno u zid (pogledajte oznaku na oblozi).



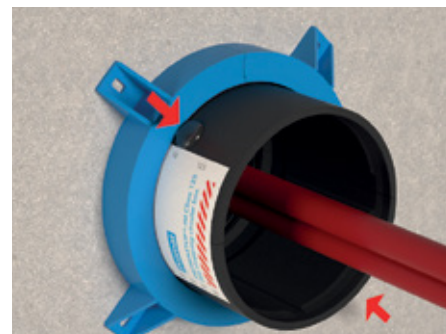
3. Očistite ekspandirajuću oblogu.



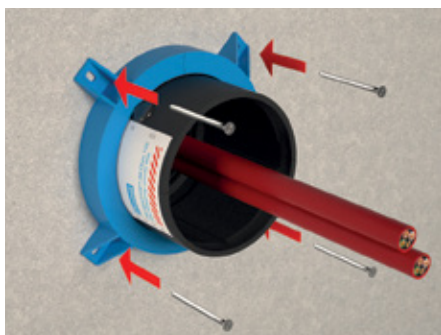
4. Povežite dva dela sistema za pričvršćivanje; nije potrebno da se popunjava prstenasti zazor između ekspandirajuće cevi i zida/poda, jer plastični deo pokriva prstenasti zazor koji je širok najviše 10 mm. Prstenasti zazor > 5 mm nisu ispitani.



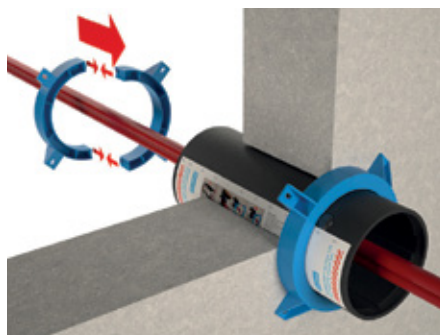
5. Gurnite sistem za pričvršćivanje preko ekspandirajuće obloge.



6. Zalepite providnu nalepnicu na dve strane ekspandirajuće obloge da biste učvrstili sistem za pričvršćivanje.



7. Postavite sistem za pričvršćivanje; koristite bušilicu prečnika Ø 4 ili 5 mm i upotrebite odgovarajući materijal za pričvršćivanje.



8. Ponovite iste korake na suprotnoj strani.



9. Na kraju pričvrstite identifikacionu oznaku na odgovarajuće mesto.

**Više detalja o ugradnji potražite u klasifikacionom izveštaju ili ETA.**

Ovaj proizvod mora da se ugrađuje u skladu sa opštim propisima za građevinski materijal i posebnim protivpožarnim propisima, prema važećim nacionalnim ispitnim sertifikcima i odobrenjima, kao i u skladu sa važećom nacionalnom građevinskom regulativom. Proizvod mogu da ugrađuju samo obučeni profesionalci sa odgovarajućim znanjem i samo nakon detaljnog proučavanja uputstava za ugradnju, bezbednosnih listova, nacionalnih ispitnih sertifikata i odobrenja. Za više informacija o tome gde i kada možete koristiti ovaj proizvod molimo Vas da pogledate Promatov priručnik ili da kontaktirate lokalnu Promatovu kancelariju. Svi relevantni dokumenti mogu se besplatno dobiti od lokalne Promatove kancelarije. Za države izvan Evropske unije važe posebna uputstva. Ako je potrebno, molimo Vas da nam se obratite.



**Srbija, Makedonija, Crna Gora**  
**Etex Building Performance d.o.o.**

Vojvode Putnika 79  
21208 Sremska Kamenica  
T +381 21 210 10 90  
E [info.rs@promat-see.com](mailto:info.rs@promat-see.com)  
[www.promat-see.com](http://www.promat-see.com)

**Prodaja**

M +381 63 625 426

**Tehnička podrška**

M +381 63 510 720