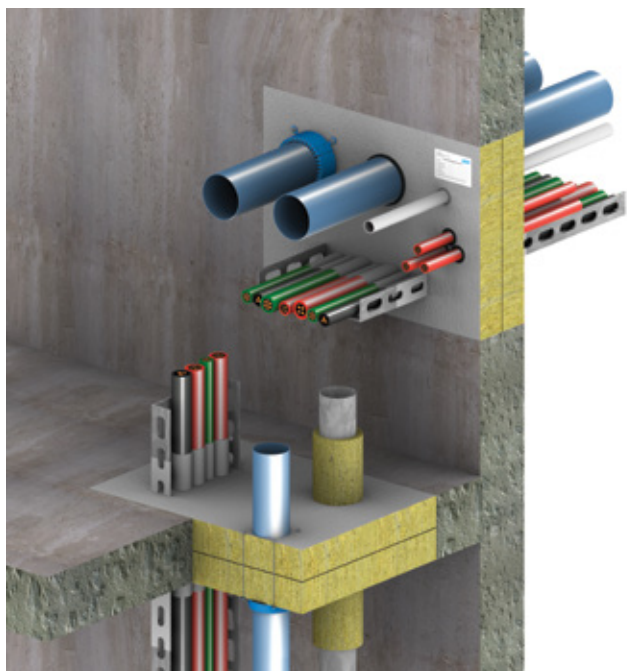


PROMASTOP®-CC Protivpožarni premaz Uputstvo za rukovanje proizvodom

Zaptivka za prodor



PROMASTOP®-CC Protivpožarni premaz



PROMASTOP®-CC je „hibridni“ protivpožarni premaz na vodenoj bazi. On objedinjuje pozitivne osobine ekspandirajućih i ablativnih protivpožarnih premaza. U oblasti protivpožarnog zaptivanja prodora, PROMASTOP®-CC obezbeđuje pouzdanu zaštitu od širenja dima, vatre i toplote zahvaljujući efektu formiranja pene uz istovremeno stvaranje čvrstog ugljenisanog sloja.

Opšte informacije

- Temperatura skladištenja i transporta 3 °C - 35 °C.
- Minimalna temperatura 5 °C, maksimalna temperatura 40 °C za podlogu i okolni prostor.
- Dobro promešajte PROMASTOP®-CC (preporučujemo mehaničku mešalicu).
- PROMASTOP®-CC može da se razredi vodom (najviše 0,5 litara čiste vode po svakoj kanti od 12,5 kg).
- PROMASTOP®-CC može da se nanosi četkom, valjkom ili špahtlom.
- Kada se pakovanje otvori potrebno je da se što pre potroši. Nakon upotrebe dobro zatvorite pakovanje.
- Vreme sušenja: oko 8 sati pri temperaturi od 20 °C i relativnoj vlažnosti vazduha od 65 % za 1 mm;
- Podloga mora da bude bez ulja, masti i prašine.
- Koristite vodu da navlažite upijajuće podloge.
- Obezbedite dovoljno prostora oko instalacija za ugradnju protivpožarne zaptivke za prodor; ukoliko je neophodno, potreban prostor se mora napraviti.
- Nakon upotrebe alat operite vodom.
- Moguće je bojenje preko sloja premaza; potrebno je posebno proveriti prijanjanje i kompatibilnost.

Detalji ugradnje sistema

Molimo da pogledate ETA, Klasifikacioni izveštaj ili Priručnik da biste saznali detalje o načinu zaptivanja prodora kablova, cevi, kanala, sabirnica ili linearnih spojeva.

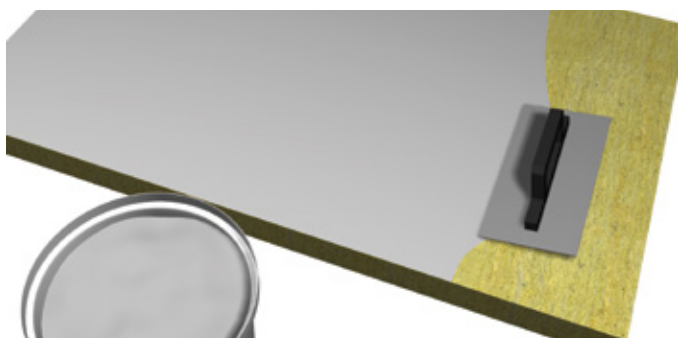
Bezbednosne informacije

Bezbednosni list dostupan je na zahtev.

Premaz na mineralnoj vuni

Proizvod	Debljina suvog filma	Debljina mokrog filma	Potrošnja
PROMASTOP®-CC liquid	0,7 mm	0,9 mm	1,35 kg/m ²
Potrošnja po ploči			
1000 x 600 mm			0,81 kg/ploča
1000 x 625 mm			0,84 kg/ploča

Ploče mineralne vune mogu da se premažu kao što je navedeno u nastavku:

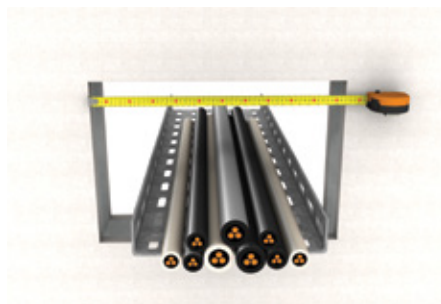


1. Naneti napred pomenutu debljinu vlažnog filma i uzeti u obzir vreme sušenja

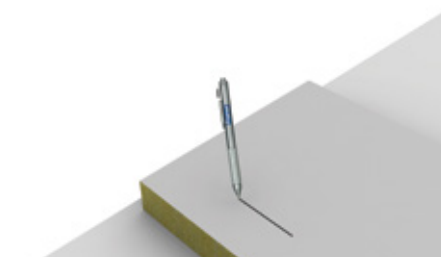
Uputstvo za ugradnju



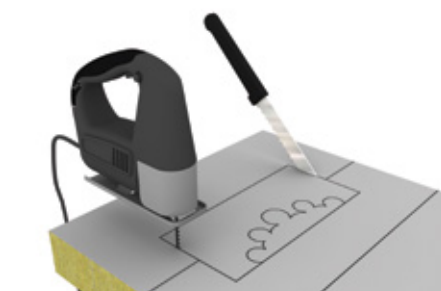
1. Očistite otvor i instalacije



2. Izmerite tačne dimenzije prodora



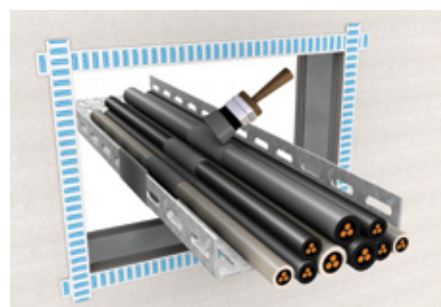
3. Prenesite mere na mineralnu vunu



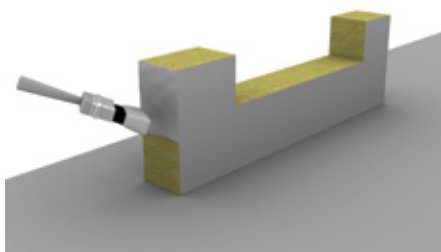
4. Isecite ploču mineralne vune na tačne dimenzije



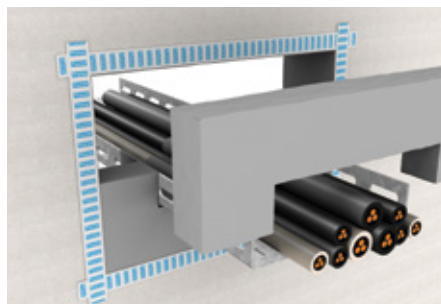
5. Ako je potrebno, zaštitite radnu površinu zida i instalacije prekrivajući ih trakom



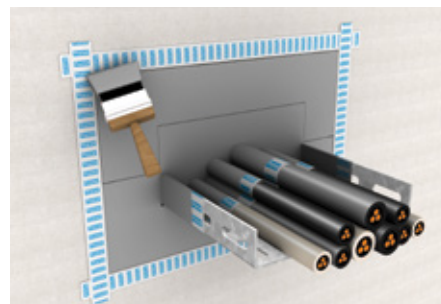
6. Popunite prostor između kablova premazom PROMASTOP®-CC



7. Premažite ivice otvora i isečene ivice mineralne vune premazom PROMASTOP®-CC



8. Umetnite ploče mineralne vune



9. Nanesite odgovarajuću završnu debljinu premaza PROMASTOP®-CC na mineralnu vunu (ako ploče nisu prethodno premazane) i popunite sve preostale zatore i praznine koristeći PROMASTOP®-CC ili PROMASEAL®-A. Kablove treba premazati prema klasifikacionom izveštaju. Po potrebi ponovite iste korake na suprotnoj strani.



10. Pričvrstite identifikacionu oznaku

Napomena: Kod ugradnje u pod, postavite odgovarajuću odobrenu metalnu mrežu kao zaštitu od gaženja (ispod panela od mineralne vune, gde se smatra potrebnim).

Ovaj proizvod mora da se ugrađuje u skladu sa opštim propisima za građevinski materijal i posebnim protivpožarnim propisima, prema važećim nacionalnim ispitnim sertifikcima i odobrenjima, kao i u skladu sa važećom nacionalnom građevinskom regulativom. Proizvod mogu da ugrađuju samo obučeni profesionalci sa odgovarajućim znanjem i samo nakon detaljnog proučavanja uputstava za ugradnju, bezbednosnih listova, nacionalnih ispitnih sertifikata i odobrenja. Za više informacija o tome gde i kada možete koristiti ovaj proizvod molimo Vas da pogledate Promatov priručnik ili da kontaktirate lokalnu Promatovu kancelariju. Svi relevantni dokumenti mogu se besplatno dobiti od lokalne Promatove kancelarije. Za države izvan Evropske unije važe posebna uputstva. Ako je potrebno, molimo Vas da nam se obratite.



Srbija, Makedonija, Crna Gora
Etex Building Performance d.o.o.
Vojvode Putnika 79
21208 Sremska Kamenica
T +381 21 210 10 90
E info.rs@promat-see.com
www.promat-see.com

Prodaja
M +381 63 625 426

Tehnička podrška
M +381 63 510 720