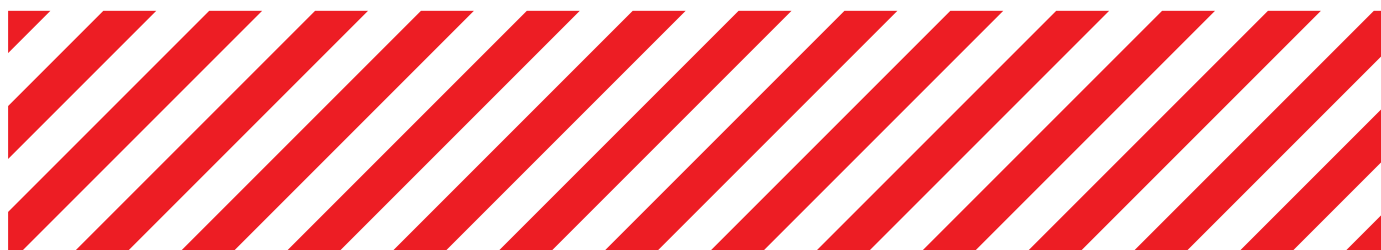
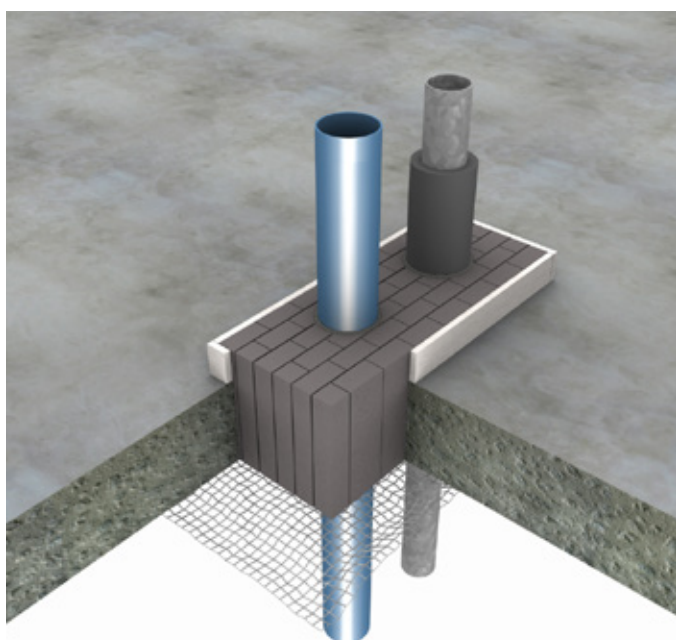
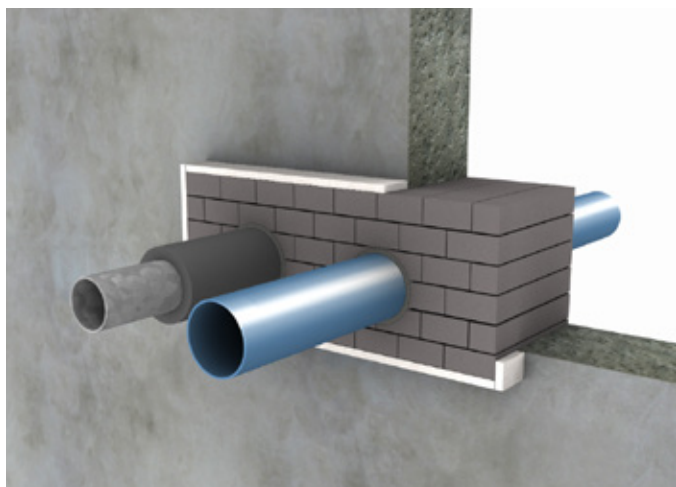


PROMASTOP®-B Protivpožarna cigla Uputstvo za rukovanje proizvodom

Zaptivka za prodor



PROMASTOP®-B Protivpožarna cigla



PROMASTOP®-B je trajno elastična, ekspandirajuća cigla koja se koristi za sprečavanje širenja vatre i dima.

Opšte informacije

- Podesna je za prodore kablova i negorivih cevi.
- Za zaptivanje prodora kablova PROMASTOP®-B se koristi u kombinaciji sa protivpožarnim gitom PROMASEAL®-AG.
- Jednostavno i precizno se ugrađuje, lako se seče pomoću uobičajene opreme za sečenje (pokvasite nož pre sečenja).
- Bojenje je moguće; moraju da se provere prijanjanje i kompatibilnost.
- Obezbedite dovoljno prostora oko instalacija za ugradnju protivpožarne zaptivke za prodor; ukoliko je neophodno, potreban prostor se mora napraviti.
- Kategorija upotrebe je tip Y₁:
 - Proizvodi namenjeni za upotrebu na temperaturama između -20 °C i 70 °C, uz izloženost uticaju UV zračenja ali bez uticaja kiše.

Detalji ugradnje sistema

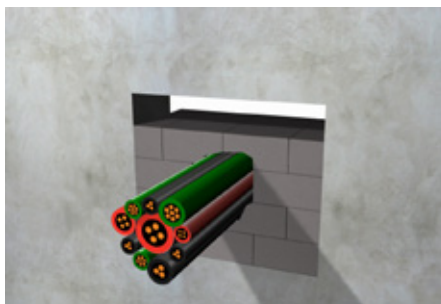
Molimo vas proverite u ETA, klasifikacijskom izvješću ili u Priručniku u vezi s detaljnijim podacima o montaži kablova i cijevi.

Bezbednosne informacije

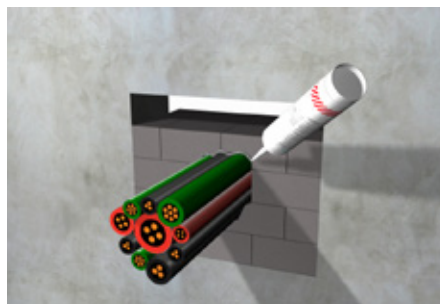
Bezbednosni list dostupan je na zahtev.

m ² - otvor	Popunjenost kablovima u %			
	0%	10%	30%	60%
0,005	1	1	1	1
0,01	1	1	1	1
0,02	3	3	2	1
0,03	4	4	3	2
0,04	6	5	4	2
0,05	7	6	5	3
0,1	14	13	10	6
0,2	28	25	19	11
0,3	42	38	29	17
0,4	56	50	39	22
0,5	69	63	49	28

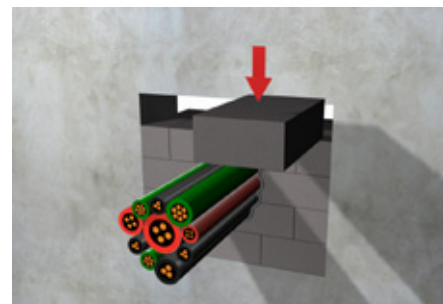
Uputstvo za ugradnju



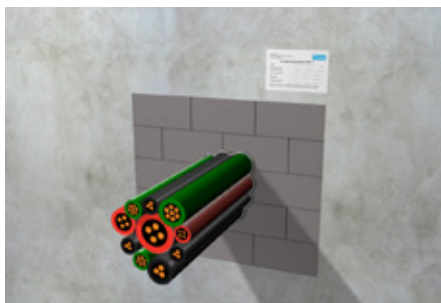
1. Osigurajte okvir od 200 mm; postavite PROMASTOP®-B u smaknutom rasporedu, sličnom onom koji se koristi za postavljanje cigli kod klasičnog zidanja



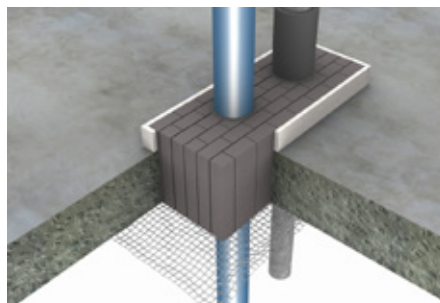
2. Nanesite PROMASEAL®-AG oko kablova i kablovskih snopova



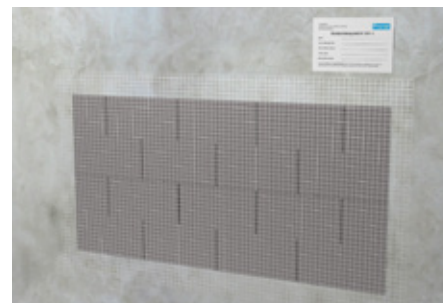
3. U gornjem redu isecite cigle na potrebnu meru uz uvećanje dimenzije od 5 do 7mm, pritisnite ih i umetnite u preostali otvor



4. Pričvrstite identifikacionu oznaku



5. Za prodor u podu treba postaviti čeličnu mrežu (maksimalna veličina otvora mreže je 50 x 50 mm, ili ekvivalentan proizvod). Kod ugradnje u pod za povezivanje dve mreže treba koristiti navojne šipke M8 (podloške i matice)



6. Kod izvođenja praznih zaptivki treba postaviti mrežu maksimalne širine otvora 50 x 50 mm

Napomena: Maksimalna veličina otvora u zidu i podu je 1,44 m². Kod ugradnje u pod ubacite odgovarajuću odobrenu metalnu mrežu kao zaštitu od gaženja.



Srbija, Makedonija, Crna Gora
Etex Building Performance d.o.o.
Vojvode Putnika 79
21208 Sremska Kamenica
T +381 21 210 10 90
M +381 63 625 426
E info.rs@promat-see.com
www.promat-see.com