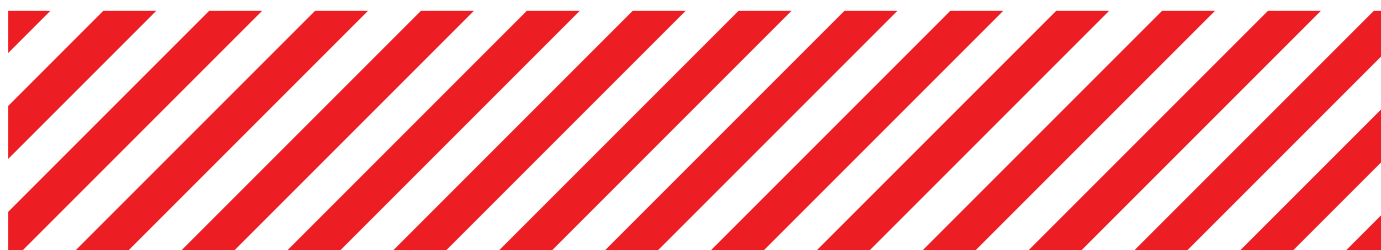
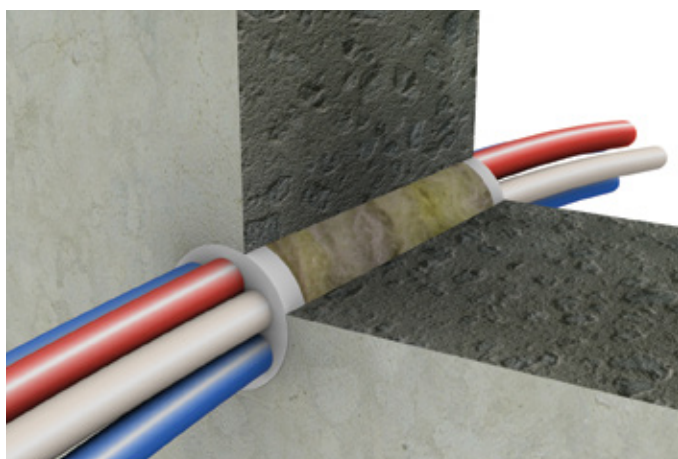
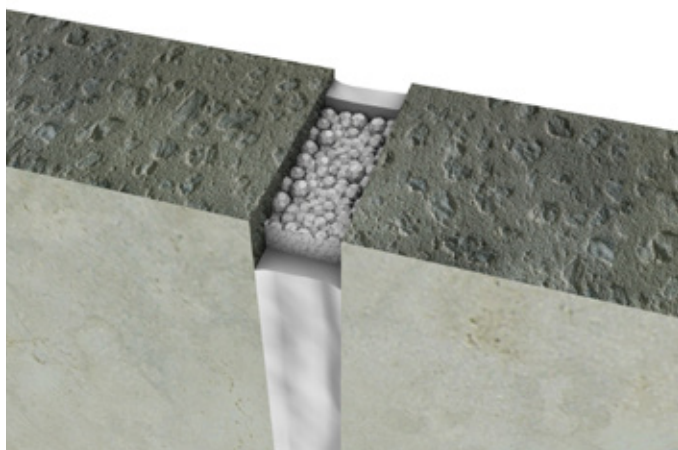
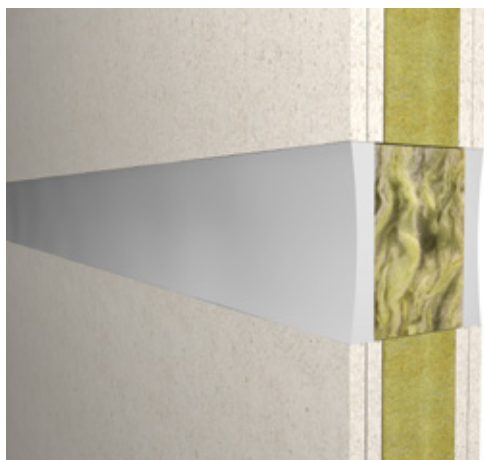


## PROMASEAL®-A Protivpožarni akril Uputstvo za rukovanje proizvodom

Zaptivka za spoj/prodor



### PROMASEAL®-A Protivpožarni akril



PROMASEAL®-A je jednokomponentna protivpožarna zaptivna masa na bazi akrila. Zbog odličnih svojstava ugradnje može se koristiti za brzo i sigurno zaptivanje nepomerljivih spojeva. Za farbanje spojeva mogu se koristiti uobičajene disperzione boje.

#### Opšte informacije

- Minimalna širina spoja 5 mm.
- Temperatura skladištenja i transporta 3 °C - 35 °C.
- Formiranje pokorice nakon približno 15 minuta (pri temperaturi od 20 °C i relativnoj vlažnosti vazduha od 65 %).
- Bojenje je moguće nakon 24 sata; mora se proveriti prijanjanje i kompatibilnost.
- Kada se pakovanje otvori potrebno je da se što pre potpuno isprazni.
- Nakon upotrebe alat očistite vodom.
- Obezbedite dovoljno prostora oko instalacija kako biste ugradili protivpožarnu zaptivku za prodor; ukoliko je neophodno, potreban prostor se mora napraviti.
- Minimalna temperatura +5 °C, maksimalna temperatura +40 °C za podlogu i okolni prostor.
- Relativna vlažnost vazduha veća od 65 % imaće za rezultat produženo vreme sušenja.
- Osigurajte dobro prijanjanje između podloge i prvog sloja zaptivnog materijala.
- Podloga mora da bude bez ulja, masti i prašine.
- Vodom navlažite podlogu ili koristite vodom razređen PROMASEAL®-A kao prajmer za upijajuće podloge.
- Kategorija upotrebe je tip Y<sub>1</sub>:
  - Proizvod je namenjen za upotrebu na temperaturama između -20 °C i +70 °C, uz izloženost uticaju UV zračenja ali bez uticaja kiše.

#### Detalji ugradnje sistema

Molimo da pogledate ETA, Klasifikacioni izveštaj ili Priručnik da biste saznali detalje o načinu zaptivanja prodora kablova, cevi ili linearnih spojeva.

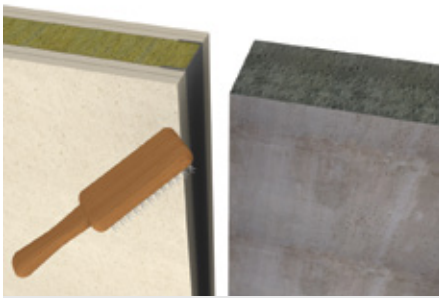
#### Bezbednosne informacije

Bezbednosni list dostupan je na zahtev.

#### Teoretska potrošnja po kartuši od 310 ml

Širina spoja	10 mm	15 mm	20 mm	25 mm	30 mm	40 mm	50 mm
Dubina spoja							
10 mm	3,1 m	2,0 m	1,5 m	1,2 m	1,0 m	0,8 m	0,6 m
15 mm	2,0 m	1,3 m	1,0 m	0,8 m	0,6 m	0,5 m	0,4 m
20 mm	1,5 m	1,0 m	0,7 m	0,6 m	0,5 m	0,4 m	0,3 m

### Uputstvo za ugradnju - spoj



1. Očistite otvor



2. Ako je potrebno, zaštitite radnu površinu na zidu/podu pokrivajući je trakom



3. Umetnite materijal za ispunu tako da se obezbedi čvrsto zaptivanje (negorivi materijali ili gorivi materijali)



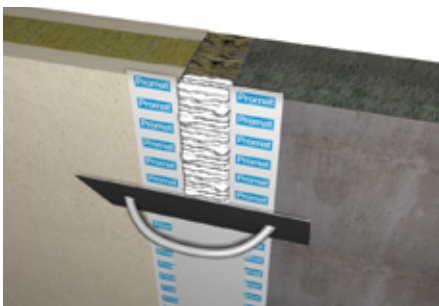
4. Izmerite tačnu dubinu



5. Osigurajte dobro prijanjanje između podloge i prvog sloja zaptivnog materijala



6. Nanesite zaptivnu masu u odgovarajućoj debljini



7. Pre nego što se stvori pokorica, poravnajte površinu zaptivne mase četkom ili špahtlom koja je navlažena vodom



8. Pričvrstite identifikacionu oznaku

### Uputstvo za ugradnju - zaptivka prodora



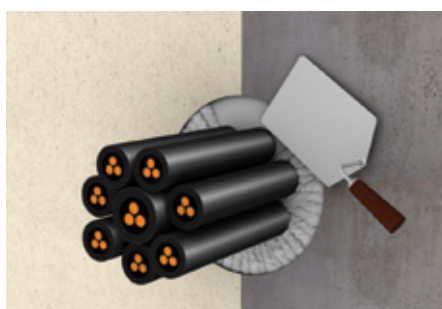
1. Očistite otvor i ako je potrebno uklonite instalacije



2. Umetnite mineralnu vunu tako da se obezbedi čvrsto zaptivanje



3. Nanesite zaptivnu masu u potrebnoj debljini i osigurajte dobro prijanjanje između podloge i prvog sloja zaptivnog materijala



4. Pre nego što se stvori pokorica, poravnajte površinu zaptivne mase četkom ili špahtlom koja je navlažena vodom



5. Pričvrstite identifikacionu oznaku



**Srbija, Makedonija, Crna Gora**  
**Etex Building Performance d.o.o.**

Vojvode Putnika 79  
21208 Sremska Kamenica  
T +381 21 210 10 90  
E [info.rs@promat-see.com](mailto:info.rs@promat-see.com)  
[www.promat-see.com](http://www.promat-see.com)

**Prodaja**

M +381 63 625 426

**Tehnička podrška**

M +381 63 510 720