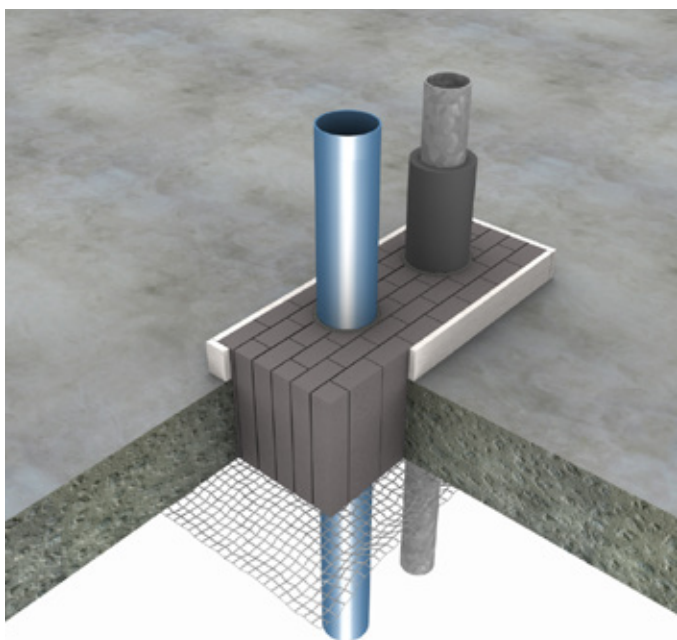
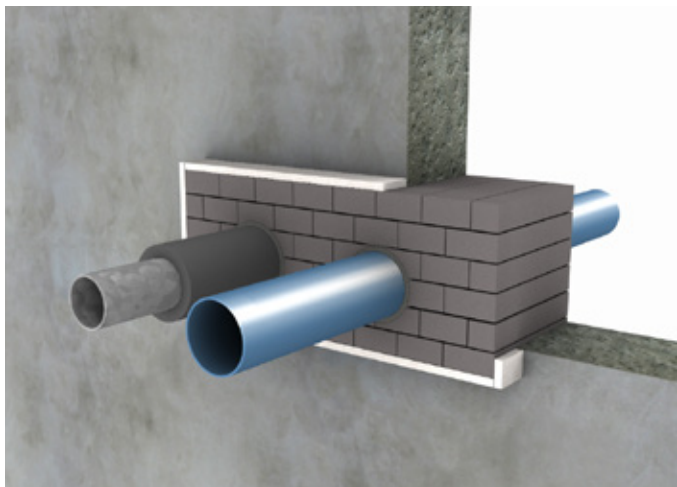


PROMASTOP®-B Protupožarna cigla Upute za rukovanje proizvodom

Protupožarno brtvljenje otvora



PROMASTOP®-B Protupožarna cigla



PROMASTOP®-B je trajno elastična intumescentna cigla koja se rabi za sprečavanje širenja dima i vatre.

Općenite informacije

- pogodna kod otvora za provod kablova i negorivih cijevi
- PROMASTOP®-B se primjenjuje u kombinaciji s protupožarnom smolom PROMASEAL®-AG za provode kablova
- jednostavna i precizna ugradnja, vrlo se lako reže pomoću standardne opreme za rezanje (navlažiti nož prije rezanja)
- premazivanje (ličenje) je moguće; mora se provjeriti prijanjanje i kompatibilnost;
- potrebno je osigurati dovoljno prostora oko mjesta postavljanja protupožarne cigle
- kategorija primjene je klase Y₁:
 - proizvodi su namijenjeni za primjenu pri temperaturama između -20 °C i +70 °C uz izloženost UV-zračenju, ali ne i kiši

Opis montaže sustava

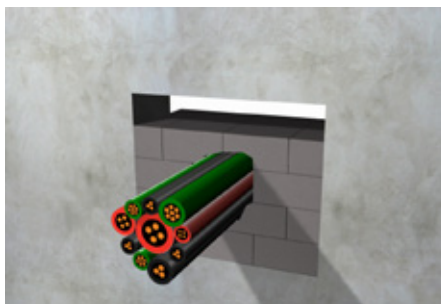
Molimo vas provjerite u ETA, klasifikacijskom izvješću ili u Priručniku u vezi s detaljnijim podacima o montaži kablova i cijevi.

Sigurnosne upute

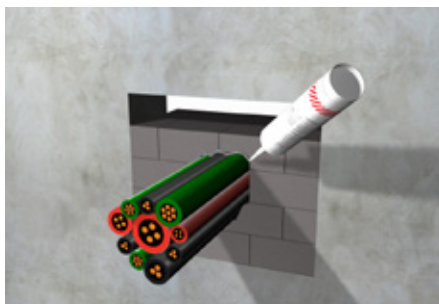
Sigurnosno-tehnički list dostupan je na zahtjev.

m ² - otvor	Kapacitet kablova u %			
	0%	10%	30%	60%
0,005	1	1	1	1
0,01	1	1	1	1
0,02	3	3	2	1
0,03	4	4	3	2
0,04	6	5	4	2
0,05	7	6	5	3
0,1	14	13	10	6
0,2	28	25	19	11
0,3	42	38	29	17
0,4	56	50	39	22
0,5	69	63	49	28

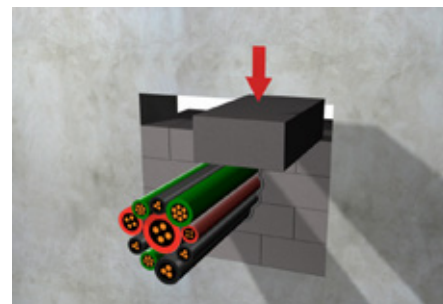
Upute za montažu



1. Osigurajte okvir od 200 mm, postavite PROMASTOP®-B stupnjevito u slojevima poput polaganja građevnih cigli.



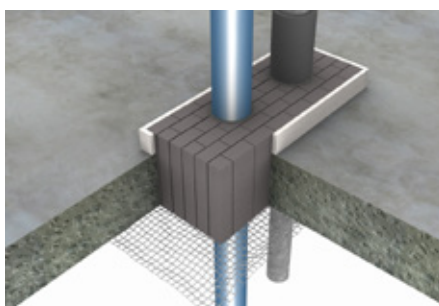
2. Nanesite PROMASEAL®-AG oko kablova i kablinskih snopova.



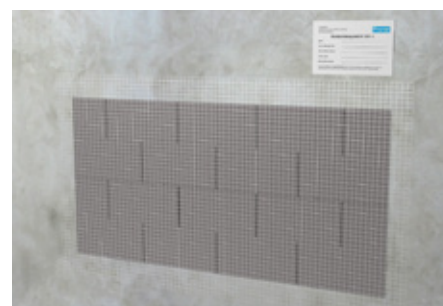
3. Cigle u gornjem redu odrezati na veličinu širu od 5 do 7 mm, zbiti ih i umetnuti u preostali dio otvora.



4. Stavite identifikacijsku naljepnicu na prikladno mjesto.



5. Za provode u podu potrebno je postaviti čeličnu mrežicu (maksimalna širina mreže 50 x 50 mm ili tome jednaki proizvod; kod podova spoj između dviju mrežica mora se učvrstiti vijkom M8 (matica i podložna pločica).



6. U svrhu praznog brtvljenja mora se montirati mrežica maksimalne širine 50 x 50 mm.

Napomena: Maksimalna veličina otvora u zidu i podu je 1,44 m². Za podove, potrebno je umetnuti propisanu metalnu rešetku kao zaštitu prolaza pješaka.



Hrvatska, Bosna i Hercegovina

Promat d.o.o.

Kovinska 4a

10090 Zagreb

T +385 1 3496 324

F +385 1 3794 154

E info.hr@promat-see.com

www.promat-see.com

Ured u Splitu:

Gašpini 134

21210 Solin

T +385 21 218 294

F +385 21 218 295

E info.hr@promat-see.com

www.promat-see.com