

PROMASTOP®-P

Пожарозащитен мек уплътнител

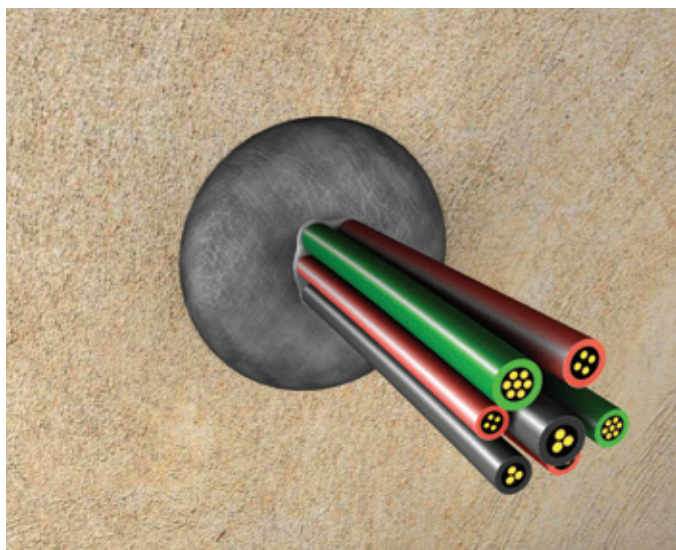
Указания за работа с продукта

Запълващо уплътнение



PROMASTOP®-P

Пожарозащитен мек уплътнител



PROMASTOP®-P е трайно еластичен набъбващ уплътнител, създаващ налягане при разширяването си. Предназначена е за предотвратяване разпространението на огън и дим.

Обща информация

- Подходящ е за единични кабели или кабелни снопове, линии за измерване и управление, горими и негорими тръби с или без изолация.
- Максималният размер на отвора в стената или пода зависи от максималния диаметър на пробития отвор в сърцевината на уплътнителя.
- Лесно и точно поставяне, лесно изрязване с помощта на стандартни инструменти (навлажнете ножа преди рязане).
- Допуска се боядисване, като преди това трябва да се проверят адхезията и съвместимостта.
- Оставете достатъчно пространство около инсталациите за нанасяне на пожарозащитното запълващо уплътнение. В противен случай, такова пространство трябва да се създаде в следствие.
- Отворите в стените и подовете трябва да се затворят и от двете страни; допустими са не центрични кръгли отвори; не е необходимо оставянето на разстояние между дупките и уплътнителя.
- Категорията на употреба е Тип Y₁:
 - Продукти предвидени за употреба при температури между -20 °C и +70 °C, с излагане на UV, но не и на дъжд.

Информация за монтаж на системата

За допълнителна информация относно монтажа върху кабели и тръби, моля проверете в ЕТО, класификационните протоколи или Ръководството.

Информация за безопасността

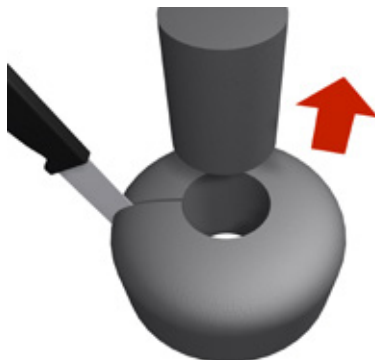
Информационният лист за безопасност е наличен при поискване.

Тип	Минимален диаметър на отвора в сърцевината (mm)	Максимален диаметър на отвора в сърцевината (mm)	Дълбочина на монтаж (mm)
PROMASTOP®-P 65	40 mm	65 mm	60 mm
PROMASTOP®-P 80	50 mm	80 mm	60 mm
PROMASTOP®-P 110	80 mm	110 mm	60 mm
PROMASTOP®-P 125	100 mm	125 mm	60 mm
PROMASTOP®-P 140	110 mm	140 mm	60 mm
PROMASTOP®-P 170	140 mm	170 mm	60 mm
PROMASTOP®-P 210	180 mm	210 mm	60 mm
PROMASTOP®-P 260	220 mm	260 mm	60 mm

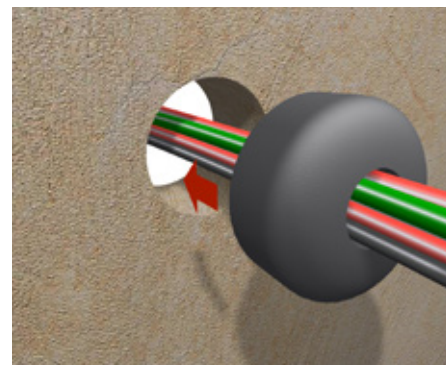
Указания за монтаж



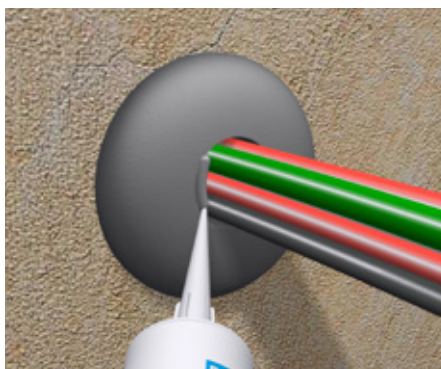
1. От обратната страна на уплътнителя с химикал отбележете инсталациите.



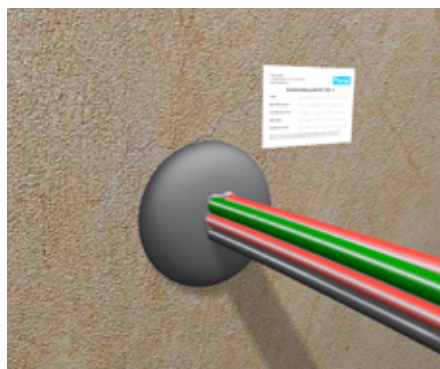
2. С помощта на стандартни инструменти, нарежете по размер. Допуска се леко отрицателно отклонение от 5 до 10 % (напр. за пластмасова тръба с диаметър 110 mm, диаметърът на отвора трябва да бъде между 105 mm и 100 mm).



3. Стиснете и вмъкнете уплътнителя в отвора, като изпъкналата страна остане видима. Уплътнителя трябва да се изравни с повърхността на стената и/или пода.



4. Едностранно, около единичните кабели и кабелни снопове, нанесете PROMASEAL®-AG.



5. Поставете обозначителен етикет.



Румъния (централен офис)
Etex Building Performance S.A.

Str. Vulturilor Nr. 98, етаж 5
030857 Букурещ
T +40 31 224 01 00
F +40 31 224 01 01
E info.ro@promat-see.com
www.promat-see.com

България

M +359 878 81 51 05
E info.bg@promat-see.com
www.promat-see.com