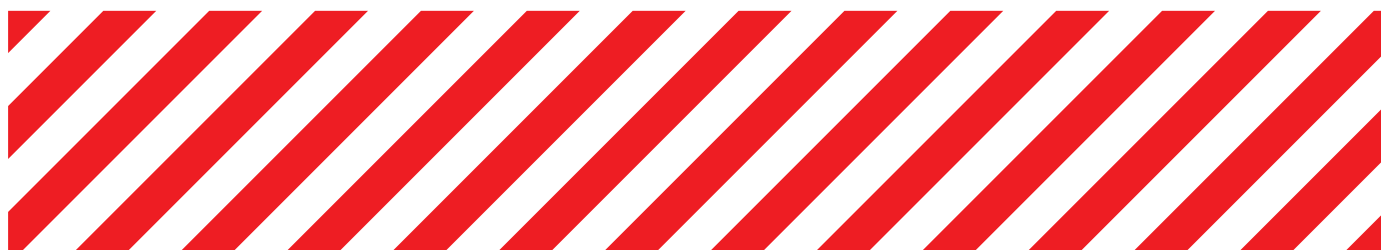
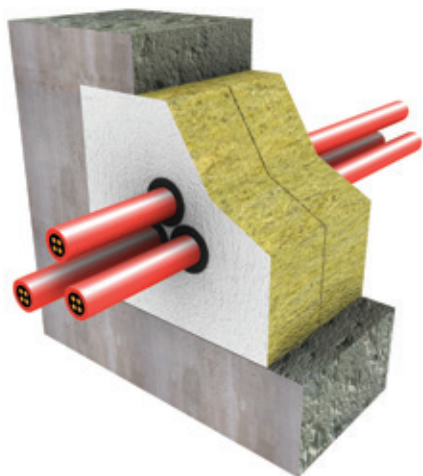


PROMASTOP®-IM CJ21 Пожарозащитна втулка Указания за работа с продукта

Запълващо уплътнение



PROMASTOP®-IM CJ21 Пожарозащитна втулка



PROMASTOP®-IM CJ21 е формован с нагнетяване набъбващ продукт на графитна основа, подходящ за единични кабели от кабелна група 1.

Обща информация

- Лесно добавяне на кабели в последствие.
- Интегрирано е уплътнение за дим, не са необходими допълнителни материали.
- Минимална температура на основата и на околната среда +5 °C.
- PROMASTOP®-IM CJ21 е изпитана в система с обмазани плочи минерална вата (PROMASTOP®-I и PROMASTOP®-CC).

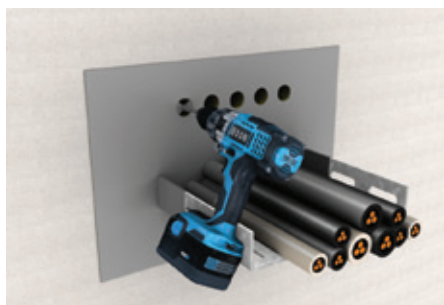
Информация за монтаж на системата

За допълнителна информация относно монтажа около кабели, моля проверете в ЕТО, класификационните протоколи или Ръководството.

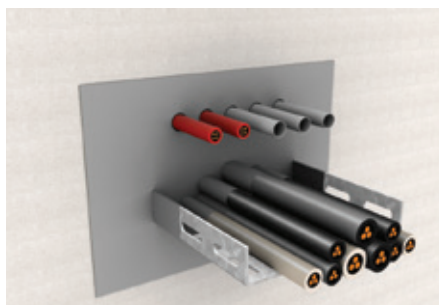
Информация за безопасността

Информационният лист за безопасност е наличен при поискване.

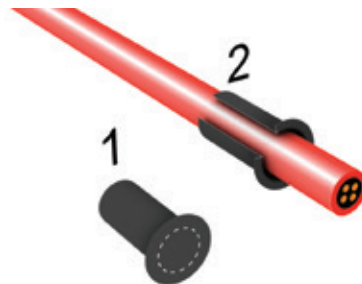
Указания за монтаж



1. Пробийте дупка за кабелите, като за това не е необходима специална пробивна машина.



2. Прекарайте кабела или проводника през дупката.



3. Срежете PROMASTOP®-IM CJ21 от едната страна; поставете кабела, не е необходимо оставянето на фуга и допълнително боядисване на кабела.



4. Поставете обозначителен етикет.

За повече подробности относно монтажа около кабели, вижте класификационния протокол.

Продуктите трябва да се използват съгласно разпоредбите за строителните материали като цяло и в частност за продуктите за пожарозащита, едновременно с приложимите националните изпитвателни сертификати и одобрения и в съответствие с приложимите национални строителни наредби. С продуктите могат да работят единствено обучени професионалисти с необходимите знания и единствено след задълбочен преглед на ръководствата за монтаж, информационните листи за безопасност, националните сертификати от изпитвания и одобрения. За допълнителна информация относно как и къде да използвате този продукт, моля направете справка в ръководството на Promat или се свържете с местния офис на Promat. Всички необходими документи могат да се получат безплатно от местния офис на Promat. За страни извън Европейския съюз са на разположение отделни ръководства. Ако са ви необходими, моля свържете се с нас.



Румъния (централен офис)
Etex Building Performance S.A.

Str. Vulturilor Nr. 98, етаж 5
030857 Букурещ
T +40 31 224 01 00
F +40 31 224 01 01
E info.ro@promat-see.com
www.promat-see.com

България

M +359 878 81 51 05
E info.bg@promat-see.com
www.promat-see.com