

## PROMASTOP®-IM Сбох 125 Пожарозащитна кръгла кутия Указания за работа с продукта

Запълващо уплътнение



### PROMASTOP®-IM Cbox 125 Пожарозащитна кръгла кутия



PROMASTOP®-IM Cbox 125 е формована с нагнетяване, лесна за монтаж, пожарозащитна система за кабелни преминавания през леки и масивни стени и масивни подове.

#### Обща информация

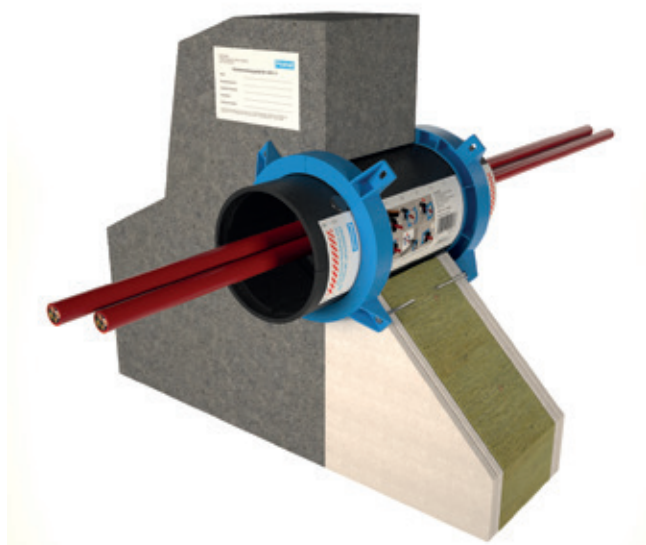
- PROMASTOP®-IM Cbox 125 е класифицирана до EI 120.
- Системата е предвидена за употреба с кабели с диаметър до 21 mm и кабелни снопове с максимален диаметър 100 mm.
- PROMASTOP®-IM Cbox 125 е проектирана, така че да позволи допълнително добавяне на кабели.
- В системата е включено уплътнение за студен газ.
- Категорията на употреба е Тип X.

#### Информация за монтаж на системата

За допълнителна информация относно монтажа около кабели, моля проверете в ЕТО, класификационните протоколи или Ръководството.

#### Информация за безопасността

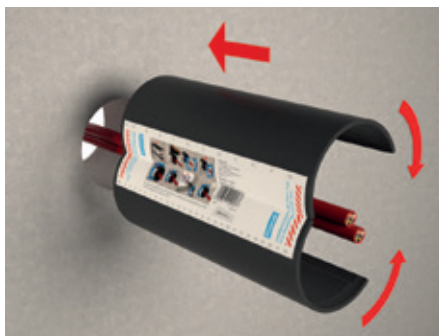
Информационният лист за безопасност е наличен при поискване.



### Указания за монтаж



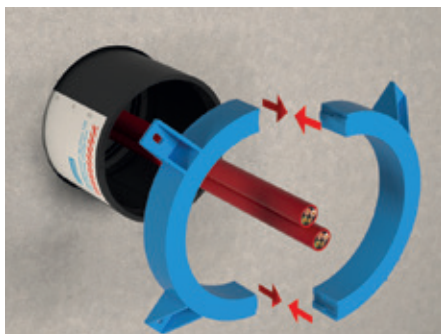
1. Почистете повърхностите на отвора и преминаващите инсталации.



2. Скопчайте двете части на корпуса и го разположете централно в стената (вижте обозначенията върху частите).



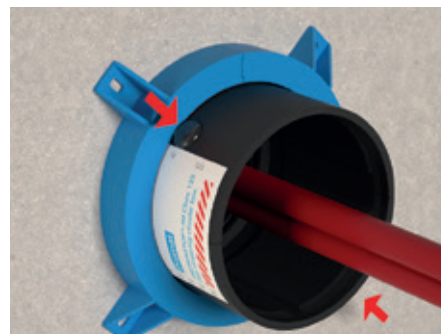
3. Почистете набъбващия корпус.



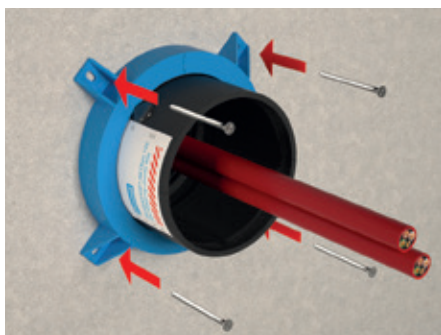
4. Свържете двете части на захващащата гривна; Не е необходимо да се запълва междината между набъбващата тръба и стената/пода, тъй като пластмасовата част покрива пръстеновидна междина с максимален размер 10 mm. Пръстеновидни междини > 5 mm не са изпитани.



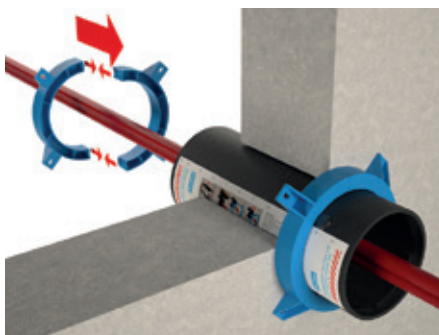
5. Поставете захващащата гривна върху набъбващите части на корпуса.



6. За да се захване системата, поставете прозрачната лепенка от двете страни на набъбващите части на корпуса.



7. Монтирайте фиксиращата система; използвайте дупки с  $\varnothing$  4 или 5 mm и подходящи крепежни елементи.



8. Повторете същите стъпки от обратната страна.



9. Накрая поставете обозначителен етикет на подходящо място.

**За повече подробности относно монтажа, вижте класификационния протокол или ЕТО.**

Продуктите трябва да се използват съгласно разпоредбите за строителните материали като цяло и в частност за продуктите за пожарозащита, едновременно с приложимите националните изпитвателни сертификати и одобрения и в съответствие с приложимите национални строителни наредби. С продуктите могат да работят единствено обучени професионалисти с необходимите знания и единствено след задълбочен преглед на ръководствата за монтаж, информационните листи за безопасност, националните сертификати от изпитвания и одобрения. За допълнителна информация относно как и къде да използвате този продукт, моля направете справка в ръководството на Promat или се свържете с местния офис на Promat. Всички необходими документи могат да се получат безплатно от местния офис на Promat. За страни извън Европейския съюз са на разположение отделни ръководства. Ако са ви необходими, моля свържете се с нас.



**Румъния (централен офис)**  
**Etex Building Performance S.A.**

Str. Vulturilor Nr. 98, етаж 5  
030857 Букурещ  
Т +40 31 224 01 00  
F +40 31 224 01 01  
E [info.ro@promat-see.com](mailto:info.ro@promat-see.com)  
[www.promat-see.com](http://www.promat-see.com)

**България**

М +359 878 81 51 05  
E [info.bg@promat-see.com](mailto:info.bg@promat-see.com)  
[www.promat-see.com](http://www.promat-see.com)