

PROMASTOP®-FC MD

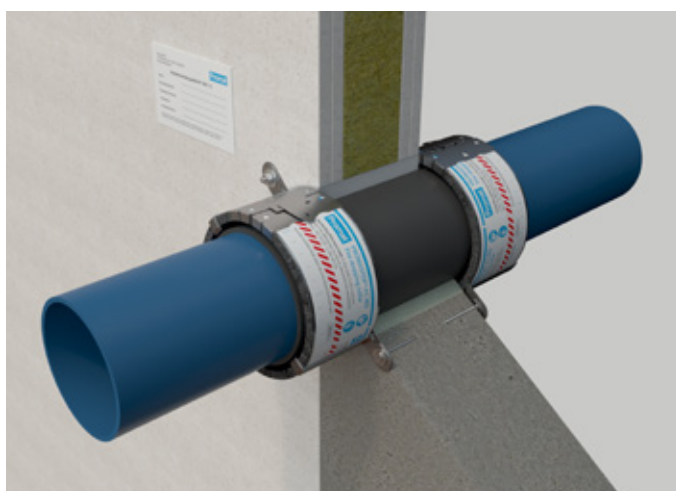
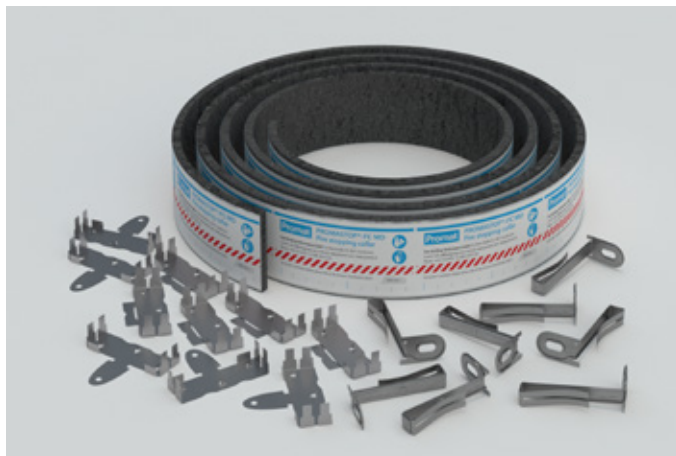
Пожарозащитна яка

Указания за работа с продукта

Запълващо уплътнение



PROMASTOP®-FC MD Пожарозащитна яка



PROMASTOP®-FC MD е пожарозащитна яка за пластмасови тръби с различни диаметри, специално уплътнение и покритие от неръждаема стомана. Яката е изпитана съгласно EN 1366-3 за отворени тръбни конфигурации (U/U) до Ø 125 mm.

Обща информация

- PROMASTOP®-FC MD е продукт подходящ за външен повърхностен монтаж.
- За преминавания през стени, яките трябва да се монтират от двете страни на стената. За отвори в подовете, яките трябва да се поставят от долната страна на пода.
- Яките могат да се закрепят към здрави основи (бетон, газобетон, зидария от тухли и камък и др.), като се използват предоставените монтажни скоби (от тип С) и винтове за бетон Ø 6 mm, l = 50 mm.
- Когато яките се закрепят към гипсокартонени конструкции, трябва да се използват шпилки поне М6, които да преминават през цялата конструкция; яките се закрепят на място чрез гайки и шайби към всяка шпилка.
- PROMASTOP®-FC MD е продукт подходящ за тръби с диаметър от 40 до 125 mm (за материалите на тръбите, моля, вижте класификационния доклад).

Информация за монтаж на системата

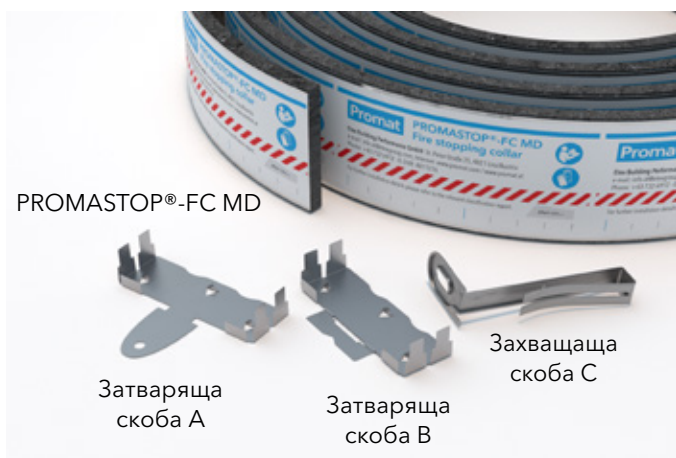
За допълнителна информация относно монтажа около кабели и тръби, моля проверете в ЕТО, класификационните протоколи или Ръководството.

Информация за безопасността

Информационният лист за безопасност е наличен при поискване.



ВНИМАНИЕ! Носете работни ръкавици по всяко време, за да избегнете риска от порязвания свързан с остри ръбове!



Външен диаметър на тръбите (mm)	Дължина на яката (mm)	Брой яки от една кутия	Брой необходими скоби
40	225	14	2
50	255	12	2
64	300	10	3
75	335	9	3
90	380	8	3
110	445	7	3
125	490	6	4

Указания за монтаж: 40-125 mm (един слой)



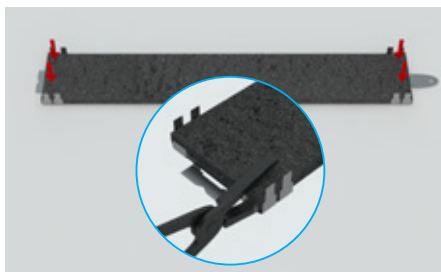
1. Почистете около отвора и тръбата, ако е необходимо, за да се подsigури гладка и обезпрашена повърхност.



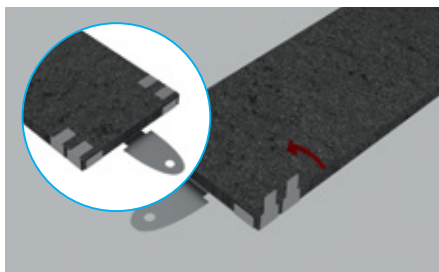
2. Запълнете отвора около тръбата с PROMASTOP®-M за монолитни стени, а за леки стени с гипс.



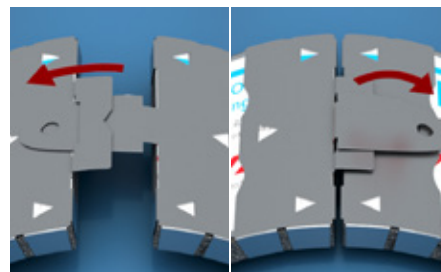
3. Отрежете съгласно таблицата с размери на стр. 2, като използвате подходящи инструменти – ролетка, ножици или нож.



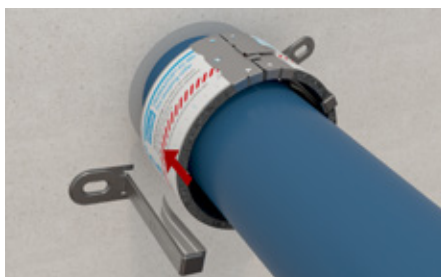
4. Поставете лентата хоризонтално. Набъбващата част трябва да е видима. С помощта на клещи поставете скоба А в единия край на лентата и скоба В в другия край (когато чуete щракване, тогава скобите ще са правилно поставени).



5. Изкривете малките скоби от страни на 90° (като използвате клещи). Към свободния край на остатъка от лентата препоръчваме да се захване скоба, за да се обезопаси края.



6. Поставете яката около тръбата с металното фолио навън, като вкарете затварящата скоба А в скоба В и изкривите пластината на 180°.



7. Поставете закрепващите скоби С върху яката, като осигурите равномерно разпределение.



8. При монолитни и леки конструкции използвайте винтове $\varnothing 6 \text{ mm}$, $l = 50 \text{ mm}$. При меки уплътнения (от каменна вата) използвайте шпилки М6 или М8.



Румъния (централен офис)
Etex Building Performance S.A.

Str. Vulturilor Nr. 98, етаж 5
030857 Букурещ
T +40 31 224 01 00
F +40 31 224 01 01
E info.ro@promat-see.com
www.promat-see.com

България

M +359 878 81 51 05
E info.bg@promat-see.com
www.promat-see.com