

PROMASTOP®-B

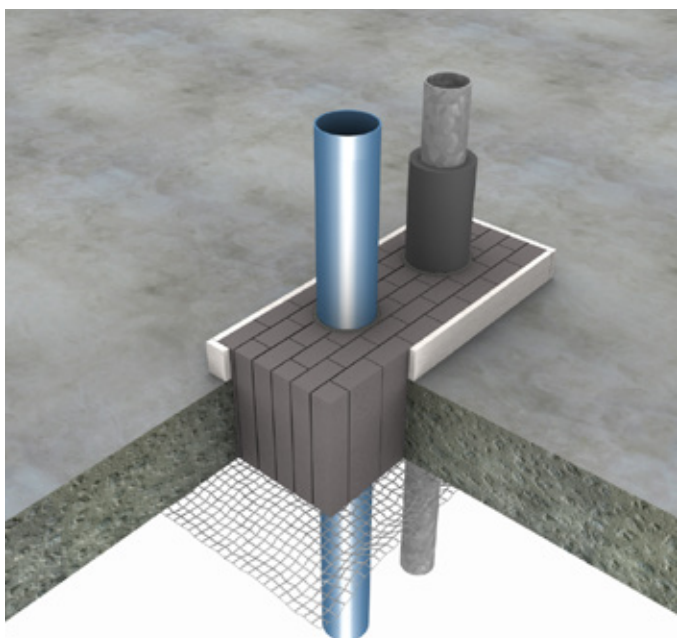
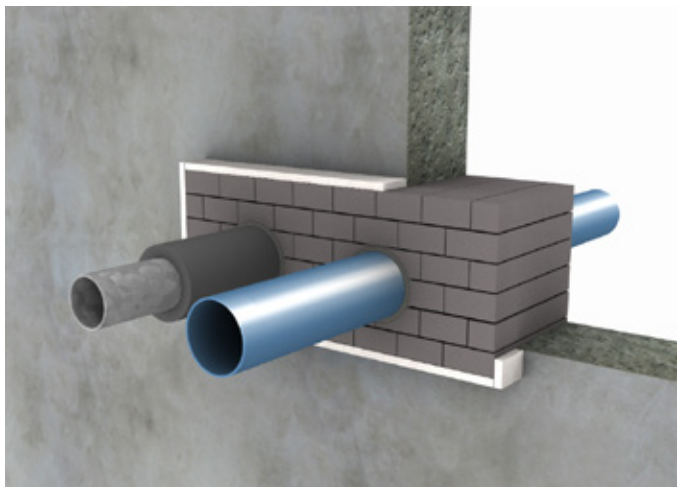
Пожарозащитна мека тухла

Указания за работа с продукта

Запълващо уплътнение



PROMASTOP®-B Пожарозащитна мека тухла



PROMASTOP®-B е трайно еластична набъбваща тухла, предназначена да предотвратява разпространението на огън и дим.

Обща информация

- Подходяща е за преминавания на кабели и негорими тръби;
- При кабелни преминавания, PROMASTOP®-B се използва едновременно с PROMASEAL®-AG;
- Лесно и точно поставяне, лесно рязане със стандартни режещи инструменти (преди рязане, навлажнете ножа);
- Възможно е боядисване на повърхността, като преди това трябва да се проверят адхезията и съвместимостта;
- Оставете достатъчно пространство около инсталациите за поставяне на пожарозащитното запълващо уплътнение. В противен случай, такова пространство трябва да се създаде в последствие.
- Категорията на употреба е Тип Y₁:
 - Продукти предвидени за употреба при температури между -20 °C и +70 °C, с излагане на UV, но не и на дъжд.

Информация за монтаж на системата

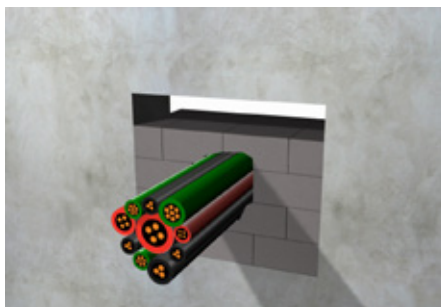
За допълнителна информация относно монтажа около кабели и тръби, моля проверете в ЕТО, класификационните протоколи или Ръководството.

Информация за безопасността

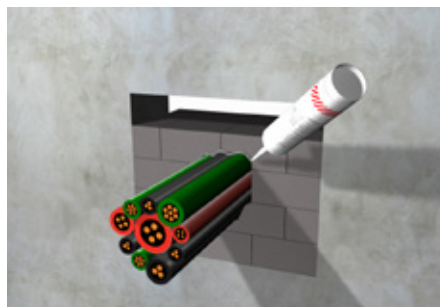
Информационният лист за безопасност е наличен при поискване.

брой m ² - отвор	Обем на кабелите в %			
	0%	10%	30%	60%
0,005	1	1	1	1
0,01	1	1	1	1
0,02	3	3	2	1
0,03	4	4	3	2
0,04	6	5	4	2
0,05	7	6	5	3
0,1	14	13	10	6
0,2	28	25	19	11
0,3	42	38	29	17
0,4	56	50	39	22
0,5	69	63	49	28

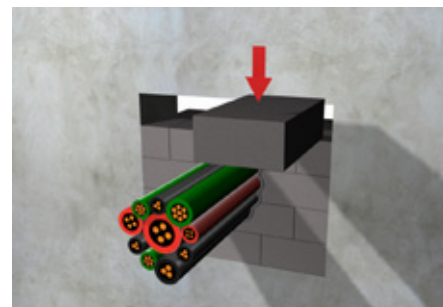
Указания за монтаж



1. Осигурете рамка от 200 mm; наредете шахматно PROMASTOP®-B, подобно на зидария.



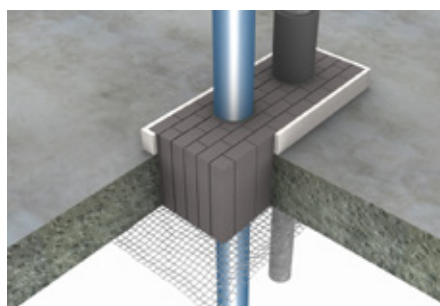
2. Около кабелите и кабелните снопове нанесете PROMASEAL®-AG.



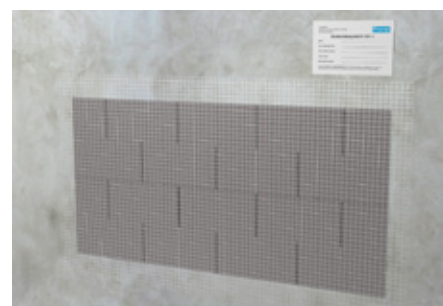
3. Отрежете тухлите за най-горния ред с 5 до 7 mm по-големи от отвора, притиснете ги и ги вмъкнете в останалото празно пространство.



4. Поставете обозначителен етикет.



5. При преминавания през под, трябва да се постави стоманена мрежа (максимални размери на дупките 50 x 50 mm) или еквивалентен продукт; При подове, свързката между две мрежи трябва да се направи с шпилки M8 (шайби и гайки).



6. При празни уплътнения трябва да се постави мрежа с максимален размер на отворите 50 x 50 mm.

Забележка: Максималният размер на отвора в подове и стени е 1,44 m². При подове, като защита от пропадане, поставете подходяща одобрена метална мрежа.



Румъния (централен офис)
Etex Building Performance S.A.

Str. Vulturilor Nr. 98, етаж 5
030857 Букурещ
T +40 31 224 01 00
F +40 31 224 01 01
E info.ro@promat-see.com
www.promat-see.com

България

M +359 878 81 51 05
E info.bg@promat-see.com
www.promat-see.com