

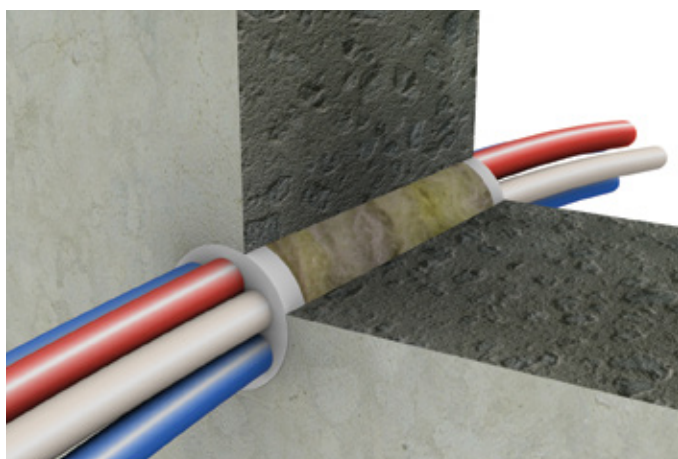
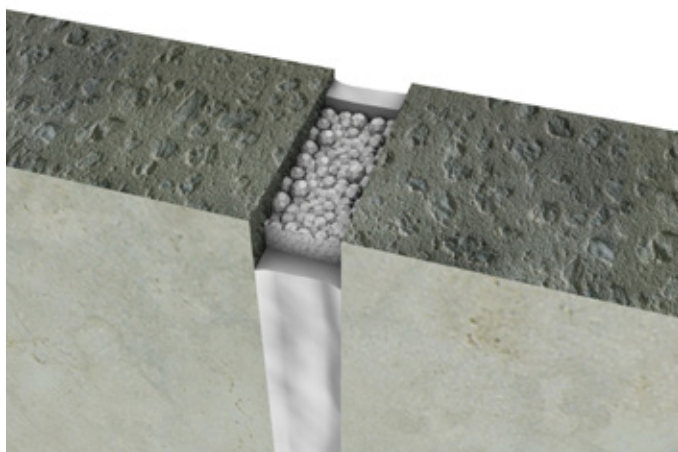
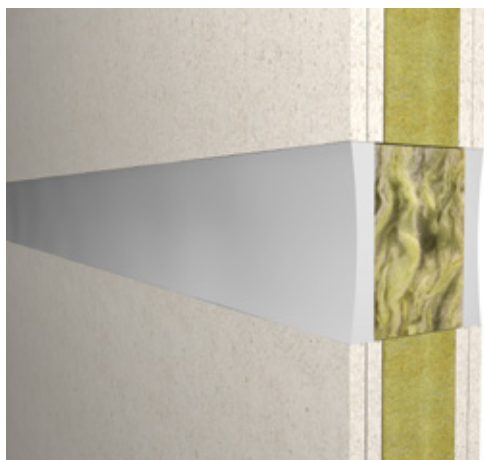
PROMASEAL®-A Акрилатна пожарозащита Указания за работа с продукта

Уплътнение на линейни съединения (фуги)/запълващи уплътнения



PROMASEAL®-А

Акрилатна пожарозащита



PROMASEAL®-А е еднокомпонентен пожарозащитен уплътнител на акрилна основа. Благодарение на неговите изключителни качества, неподвижните фуги (фугите без движение) могат да бъдат уплътнени бързо и сигурно. Фугите могат да бъдат боядисани с обикновена емулсионна боя.

Обща информация

- Минимална широчина на фугите 5 mm.
- Температура на съхранение и транспортиране от +3 °С до +35 °С.
- Изсъхване на повърхностния слой след приблизително 15 минути (при 20 °С и относителна влажност 65 %).
- Допуска се боядисване след 24 часа, като преди това трябва да се проверят адхезията и съвместимостта.
- След като флаконът се отвори, трябва изцяло да се използва възможно най-скоро.
- След употреба почиствайте инструментите с вода.
- Оставете достатъчно пространство около инсталациите за нанасяне на пожарозащитното запълващо уплътнение. В противен случай, такова пространство трябва да се създаде в последствие.
- Температурите на основата и на околната среда трябва да са между +5 °С и + 40 °С.
- Относителна влажност по-висока от 65 % ще доведе до удължаване на времето за съхнене.
- Осигурете добро сцепление между основата и първия слой на уплътнителя.
- Основата трябва да е почистена от масло, мазнини и прах.
- При абсорбиращи основи, като грунд използвайте вода за овлажняване или разреден с вода PROMASEAL®-А.
- Категорията на употреба е Тип Y₁:
 - Продукти предвидени за употреба при температури между -20 °С и +70 °С, с излагане на UV, но не и на дъжд.

Информация за монтаж на системата

За допълнителна информация относно монтажа на кабели, тръби и фуги, моля проверете в ЕТО, класификационните протоколи или Ръководството.

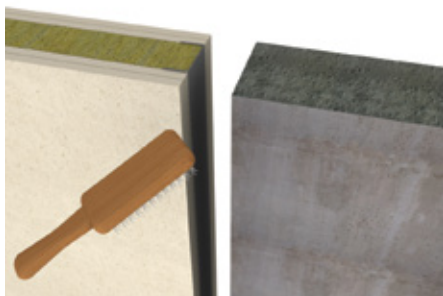
Информация за безопасността

Информационният лист за безопасност е наличен при поискване.

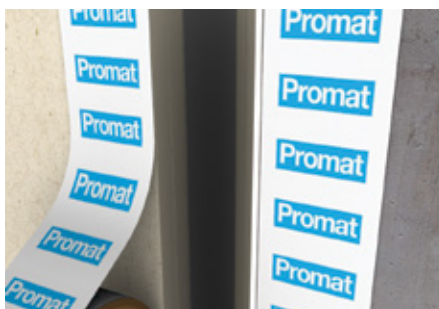
Теоретична разходна норма за флакон от 310 ml

Широчина на фугата	10 mm	15 mm	20 mm	25 mm	30 mm	40 mm	50 mm
Дълбочина на фугата							
10 mm	3,1 m	2,0 m	1,5 m	1,2 m	1,0 m	0,8 m	0,6 m
15 mm	2,0 m	1,3 m	1,0 m	0,8 m	0,6 m	0,5 m	0,4 m
20 mm	1,5 m	1,0 m	0,7 m	0,6 m	0,5 m	0,4 m	0,3 m

Указания за нанасяне във фуги



1. Почистете повърхностите на фугата.



2. Ако е необходимо, облепете с лента зоните от стената/пода около отвора.



3. Поставете плътно пълнежния материал (негорими или горими материали).



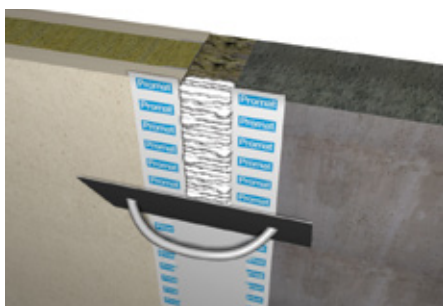
4. Измерете правилно дълбочината на фугата.



5. Осигурете добро сцепление между основата и първия слой уплътнител.



6. Нанесете точната дебелина уплътнител.



7. Преди засъхване на повърхностния слой, загладете уплътнителя с навлажнена с вода четка или шпатула.



8. Поставете обозначителен етикет.

Указания за нанасяне при запълващи уплътнения



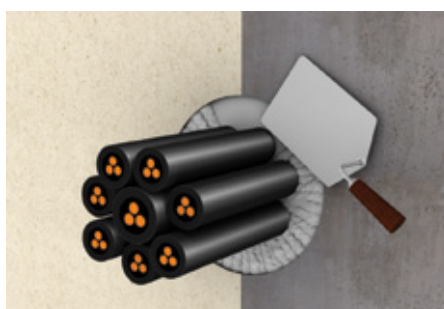
1. Почистете повърхността на отвора и ако е необходимо махнете преминаващите инсталации.



2. Вмъкнете плътно минерална вата.



3. Нанесете точната дебелина уплътнител и осигурете добро сцепление между основата и първия слой уплътнител.



4. Преди засъхването на повърхностния слой, загладете уплътнителя с навлажнена с вода четка или шпатула.



5. Поставете обозначителен етикет.

Продуктите трябва да се използват съгласно разпоредбите за строителните материали като цяло и в частност за продуктите за пожарозащита, едновременно с приложимите националните изпитвателни сертификати и одобрения и в съответствие с приложимите национални строителни наредби. С продуктите могат да работят единствено обучени професионалисти с необходимите знания и единствено след задълбочен преглед на ръководствата за монтаж, информационните листи за безопасност, националните сертификати от изпитвания и одобрения. За допълнителна информация относно как и къде да използвате този продукт, моля направете справка в ръководството на Promat или се свържете с местния офис на Promat. Всички необходими документи могат да се получат безплатно от местния офис на Promat. За страни извън Европейския съюз са на разположение отделни ръководства. Ако са ви необходими, моля свържете се с нас.



Румъния (централен офис)
Etex Building Performance S.A.

Str. Vulturilor Nr. 98, етаж 5
030857 Букурещ
Т +40 31 224 01 00
F +40 31 224 01 01
E info.ro@promat-see.com
www.promat-see.com

България

М +359 878 81 51 05
E info.bg@promat-see.com
www.promat-see.com