



90

PROMASTOP®-S / PROMASTOP®-L

PROMASTOP®-S- / PROMASTOP®-L-Polsterschott

Kombiabschottung mit PROMASTOP®-S-/PROMASTOP®-L-Brandschutzpolstern



Merkmale

- Staubfreie, einfache und schnelle Montage
- Nachbelegung möglich
- Staubdicht
- Erneute Verwendungsmöglichkeit nach Ausbau und Umbau einer Abschottung

Daten und Eigenschaften

Promat-Material	PROMASTOP®-S-Brandschutzpolster PROMASTOP®-L-Brandschutzpolster
Nachweis(e)	ETA-16/0311 (OIB Wien) 317091403-A (IBS Linz)

Kabel, Kabeltrassen, Kabelbündel und Kabelschläuche sowie Kunststoffrohre und Metallrohre können mit dem PROMASTOP®-S-/PROMASTOP®-L-Polsterschott abgeschottet werden.

Die Schottdicke beträgt ca. 320 mm. Bei Normtragkonstruktionen mit einer Dicke < 300 mm ist ein Rahmen mit einer Breite mind. 300 mm aus mind. 12,5 mm dicken PROMATECT®-Brandschutzplatten vorzusehen (Details 711.B, 711.02). Alternativ kann ein- oder beidseitig der Wände bzw. unterhalb der Decken eine Aufdopplung in mind. 50 mm Breite und einem Befestigungsabstand von max. 250 mm angebracht

werden (Detail 711.C). Bei belegten Abschottungen in der Decke kann auf den Rahmen bzw. die Aufdopplung verzichtet werden.

Prüfungsergebnisse mit der Rohrendkonfiguration U/U decken auch U/C, C/U und C/C ab. Prüfungsergebnisse mit der Rohrendkonfiguration U/C decken auch C/U und C/C ab.

Die Bauteile (Tragkonstruktionen) müssen gemäß EN 13501-2 für die geforderte Feuerwiderstandsdauer klassifiziert sein.

11 PROMASTOP®-S-/
PROMASTOP®-L-
Brandschutzpolster

40 PROMATECT®-
Brandschutzplatte, z. B.
• PROMATECT®-H oder
• PROMATECT®-100

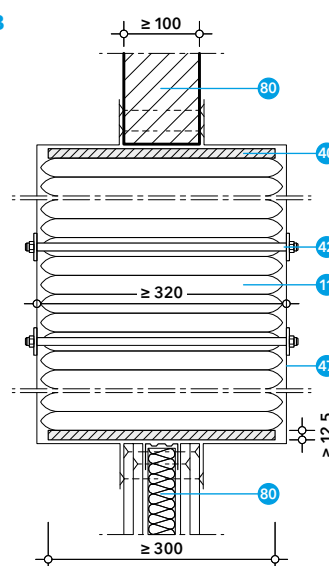
42 Gewindestab M8 mit Mutter
und Karoseriescheibe

47 Baustahlgitter (Stabdurchmesser
≥ 4 mm, Maschenweite ≤ 50 mm)

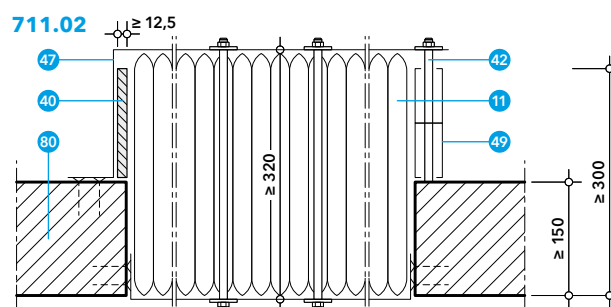
49 Unterkonstruktion,
geeignete Halterung

80 Normtragkonstruktion: leichte
Trennwand, Massivwand oder
Massivdecke

711.B



711.02



Leichte Trennwand

Die Wand muss mind. 100 mm dick sein und aus Holz- oder Metallständern bestehen, die auf beiden Seiten mit mindestens zwei Lagen aus 12,5 mm dicken Feuerschutzplatten (Typ DF gemäß EN 520 bzw. Typ GKF gemäß ÖNORM B 3410) beplankt sind, z. B. 2 × 12,5 mm Siniat LaFlamm dB oder 2 × 12,5 mm Siniat LaPlura.

Die Laibung wird mit Metallprofilen oder mit Feuerschutzplatten ausgekleidet. Die Metallprofile müssen nicht mit den Ständerprofilen verbunden werden.

Bei Holzständerwänden muss ein Mindestabstand von 100 mm von der Abschottung zu jedem Holzständer eingehalten werden, der Hohlraum zwischen Ständern und Abdichtung muss mit mindestens 100 mm Dämmmaterial (Brandverhaltensklasse A1 oder A2 gemäß EN 13501-1) gefüllt werden (Detail 711.B).

Massivwand

Die Wand muss mind. 100 mm dick sein und aus Beton, Porenbeton oder Mauerwerk mit einer Dichte von mind. 500 kg/m³ bestehen (Detail 711.B).

PROMASTOP®-S- / PROMASTOP®-L-Polsterschott Kombiabschottung mit PROMASTOP®-S-/PROMASTOP®-L-Brandschutzpolstern

Massivdecke

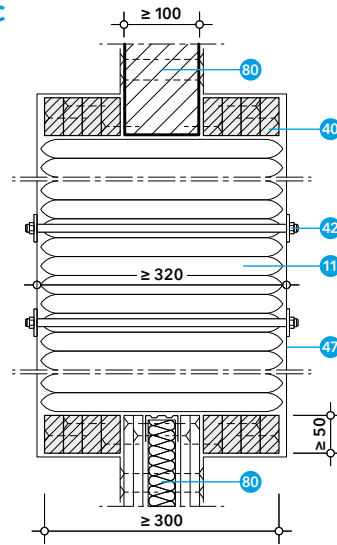
Die Decke muss mind. 150 mm dick sein und aus Porenbeton oder Beton mit einer Dichte von mind. 650 kg/m^3 bestehen (711.02).

Baustahlgitter/ Geeignete Halterung

Geeignete Halterung

Bei Wänden ist das Baustahlgitter ⁴⁷ nur bei Leerschotts erforderlich. Bei Decken sind das oberseitige Baustahlgitter ⁴⁷ und eine geeignete Halterung ⁴⁹ erforderlich.

711.C



¹¹ PROMASTOP®-S- / PROMASTOP®-L- Brandschutzpolster

⁴⁰ PROMATECT®- Brandschutzplatte, z. B. PROMATECT®-H oder PROMATECT®-100

⁴² Gewindestab M8 mit Mutter und Karoseriescheibe

⁴⁷ Baustahlgitter (Stabdurchmesser $\geq 4 \text{ mm}$, Maschenweite $\leq 50 \text{ mm}$)

⁸⁰ Normtragkonstruktion: leichte Trennwand, Massivwand oder Massivdecke

Maximale Abschottungsgröße

In Tabelle 1 sind die maximal geprüften und klassifizierten Abschottungsgrößen für aufgesetzte Weichschotts ersichtlich. Die maximalen Abmessungen sind zu beachten und dürfen nicht überschritten werden.

Tabelle 1

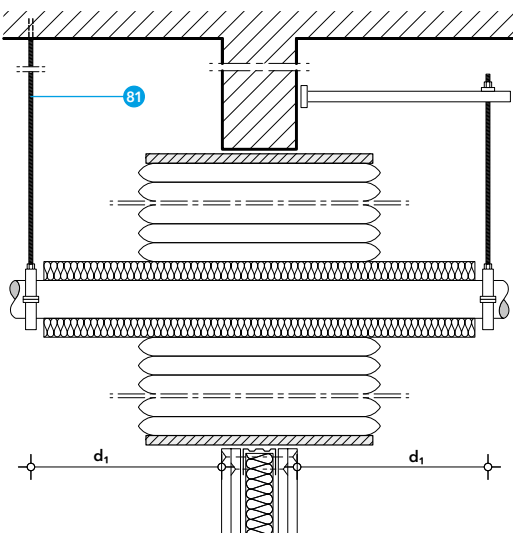
Normtragkonstruktion	Max. Abmessungen der Öffnung (b x h)	Max. Fläche der Öffnung
Leichte Trennwand (Dicke mind. 100 mm)	-	1,44 m ²
Massivwand (Dicke mind. 100 mm)	-	1,44 m ²
Massivdecke (Dicke mind. 150 mm)	-	1,44 m ²

Abhängung

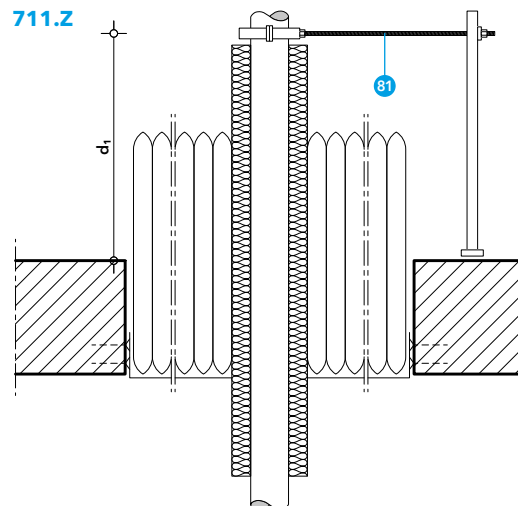
Die Durchführungen (Rohre sowie Kabel, Kabelbündel, Kabeltrassen und Kabelleitern) müssen von beiden Seiten der Wand bzw. der Oberseite der Deckenkonstruktion abgehängt werden. Der Abstand d_1 der Abhängung variiert je nach Durchführung und Tragkonstruktion.

⁸¹ Abhängung

711.Y



711.Z





90

PROMASTOP®-S / PROMASTOP®-L

PROMASTOP®-S- / PROMASTOP®-L-Polsterschott

Kabelabschottung mit dem PROMASTOP®-S- / PROMASTOP®-L-Polsterschott



Merkmale

- Staubfreie, einfache und schnelle Montage
- Nachbelegung möglich
- Staubdicht
- Erneute Verwendungsmöglichkeit nach Ausbau und Umbau einer Abschottung

Daten und Eigenschaften

Promat-Material	PROMASTOP®-S-Brandschutzpolster PROMASTOP®-L-Brandschutzpolster
Nachweis(e)	ETA-16/0311 (OIB Wien) 317091403-A (IBS Linz)

Alle ummantelten Einzelkabel $\varnothing \leq 80$ mm, Kabelbündel, perforierte und nichtperforierte Kabeltrassen sowie Kabelleitern aus Stahl können durch das PROMASTOP®-S- / PROMASTOP®-L-Polsterschott

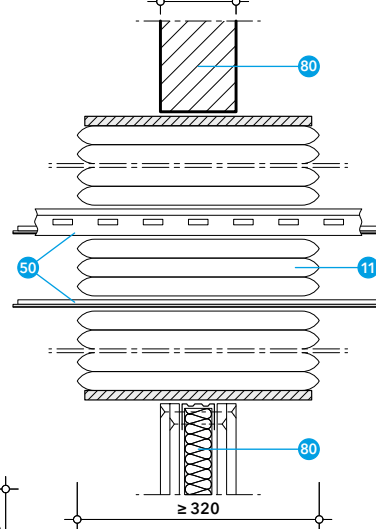
in Wand und Decke geführt werden. Der maximale Durchmesser von geschnürten Kabelbündeln beträgt 100 mm (bei maximalem Durchmesser der Einzelkabel von 21 mm).

11 PROMASTOP®-S- / PROMASTOP®-L-Brandschutzpolster

50 Kabeldurchführung (Tabelle 2)

80 Normtragkonstruktion: leichte Trennwand, Massivwand oder Massivdecke

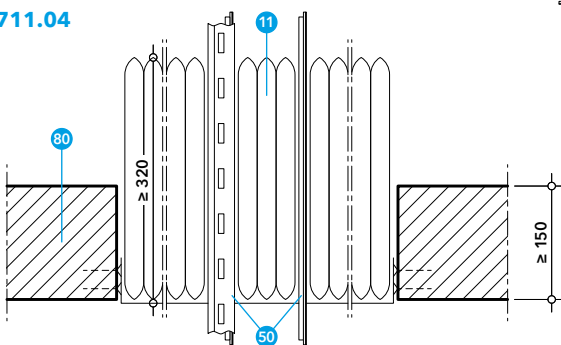
711.D



Abhängung bei Wänden

Die Kabel, Kabelbündel, Leerrohre, Kabeltrassen und Kabelleitern müssen auf beiden Seiten von Wänden in einem Abstand d_1 von max. 250 mm abgestützt bzw. abgehängt werden (Detail 711.Y).

711.04



Abhängung bei Decken

Die Kabel, Kabelbündel, Kabeltrassen und Kabelleitern müssen von der Oberseite der Deckenkonstruktion in einem Abstand d_1 von max. 300 mm abgestützt werden (Detail 711.Z).

Tabelle 2

Kabeldurchführung	Leitungsgruppe, EN 1366-3	Wand	Decke
Alle ummantelten Einzelkabel, $\varnothing \leq 21$ mm (einschließlich Glasfaserkabel)	Leitungsgruppe 1	✓	
Alle ummantelten Kabeltypen, > 21 mm $\leq \varnothing \leq 50$ mm	Leitungsgruppe 2	✓	
Alle ummantelten Kabeltypen, > 50 mm $\leq \varnothing \leq 80$ mm	Leitungsgruppe 3	✓	
Kabelbündel $\varnothing \leq 100$ mm (bestehend aus ummantelten Einzelkabeln, $\varnothing \leq 21$ mm)	Leitungsgruppe 4	✓	✓
Alle nichtummantelten Kabel, $\varnothing \leq 24$ mm	Leitungsgruppe 5	✓	✓
Leerrohre (Kabelschutzhäute) und Rohre aus Stahl, Kupfer oder Kunststoff, $\varnothing \leq 16$ mm (Rohrendkonfiguration U/C)	-	✓	✓
Kabelleitern L1, L2 (Breite ≤ 300 mm), ungelochte Kabelrinne / Kabelpritsche T1 (Breite ≤ 500 mm), gelochte Kabelrinne / Kabelpritsche T2 (Breite ≤ 500 mm)	Leitungsgruppe 6	✓	✓

PROMASTOP®-S- / PROMASTOP®-L-Polsterschott

Abschottung nichtbrennbarer Rohre mit nichtbrennbarer Dämmung



Merkmale

- Staubfreie, einfache und schnelle Montage
- Nachbelegung möglich
- Staubdicht
- Erneute Verwendungsmöglichkeit nach Ausbau und Umbau einer Abschottung

Daten und Eigenschaften

Promat-Material	PROMASTOP®-S-Brandschutzpolster PROMASTOP®-L-Brandschutzpolster
Nachweis(e)	ETA-16/0311 (OIB Wien) 317091403-A (IBS Linz)

Nichtbrennbare Rohre, das sind Metallrohre aus Stahl oder Kupfer, können durch das PROMASTOP®-S- / PROMASTOP®-L-Polsterschott in Wand und Decke geführt werden.

Die Klassifizierung ist ebenso anwendbar für Metallrohre mit einer niedrigeren Wärmeleitfähigkeit ($\lambda \leq 58 \text{ W/(m·K)}$) bzw. einem Schmelzpunkt ab ca. 1000 °C (z. B. Edelstahl, Gusseisen, Nickellegierungen (NiCr, NiMo, NiCu) sowie Nickel).

Die Dämmung der Rohre aus Mineralwolle ist entweder durchgehend oder auf beiden Seiten des PROMASTOP®-S- / PROMASTOP®-L-Polsterschotts vorzusehen. Die Dämmung wird mit Stahldraht (Mindestdurchmesser 0,6 mm) befestigt.

Abhängung bei Wänden

Nichtbrennbare Rohre müssen auf beiden Seiten von Wänden in einem Abstand d_1 von max. 250 mm abgestützt bzw. abgehängt werden (Detail 711.Y).

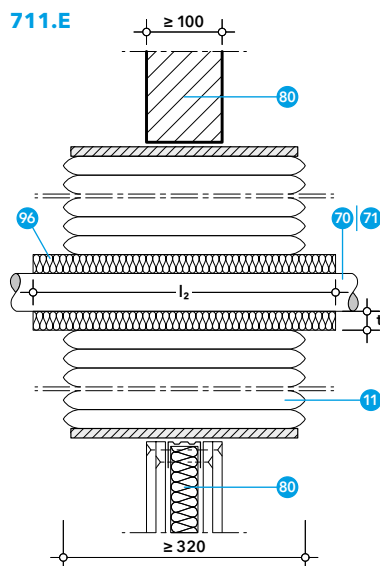
Abhängung bei Decken

Nichtbrennbare Rohre müssen von der Oberseite der Deckenkonstruktion in einem Abstand d_1 von max. 300 mm abgestützt werden (Detail 711.Z).

Ringspaltverschluss

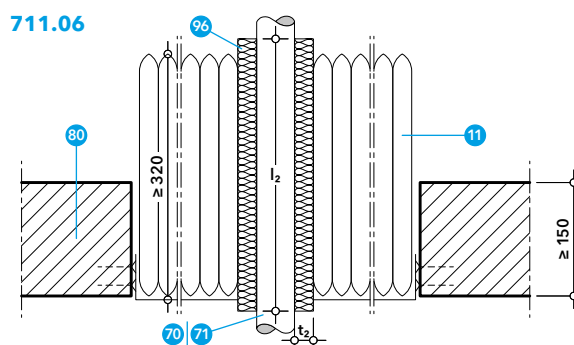
Beim PROMASTOP®-S- / PROMASTOP®-L-Polsterschott in Wand und Decke ist kein zusätzlicher Ringspaltverschluss notwendig.

711.E



- 11 PROMASTOP®-S- / PROMASTOP®-L-Brandschutzpolster
- 70 Stahl-, Edelstahl- oder Gusseisenrohr (Tabelle 3)
- 71 Kupferrohr (Tabelle 3)
- 80 Normtragkonstruktion: leichte Trennwand, Massivwand oder Massivdecke
- 96 Rohrschale aus Mineralwolle A2, Schmelzpunkt $\geq 1000^\circ\text{C}$ (Tabelle 3)

711.06





90

PROMASTOP®-S- / PROMASTOP®-L-Polsterschott

Abschottung nichtbrennbarer Rohre mit nichtbrennbarer Dämmung

Tabelle 3

Metallrohr, Rohrendkonfiguration C/U	Dämmstoff Mineralwolle mit Brandverhaltensklasse mind. A2-s1, d0 bzw. A2L-s1, d0 gemäß EN 13501-1, Rohdichte $\geq 40 \text{ kg/m}^3$			Wand	Decke
	Dicke t_2	Länge l_2	Fall		
Stahl, Edelstahl, Gusseisen $\varnothing \geq 17 \text{ mm/s} \geq 2,0 \text{ mm} - \varnothing \leq 114 \text{ mm/s} \leq 14,2 \text{ mm}$	$\geq 20 \text{ mm}$	$\geq 500 \text{ mm}$ $2 \times \geq 250 \text{ mm}$	LS* LI*	✓	✓
Kupfer $\varnothing \geq 18 \text{ mm/s} \geq 1,0 \text{ mm} - \varnothing \leq 88,9 \text{ mm/s} \leq 14,2 \text{ mm}$	$\geq 20 \text{ mm}$	$\geq 1000 \text{ mm}$ $2 \times \geq 500 \text{ mm}$	LS* LI*	✓	✓

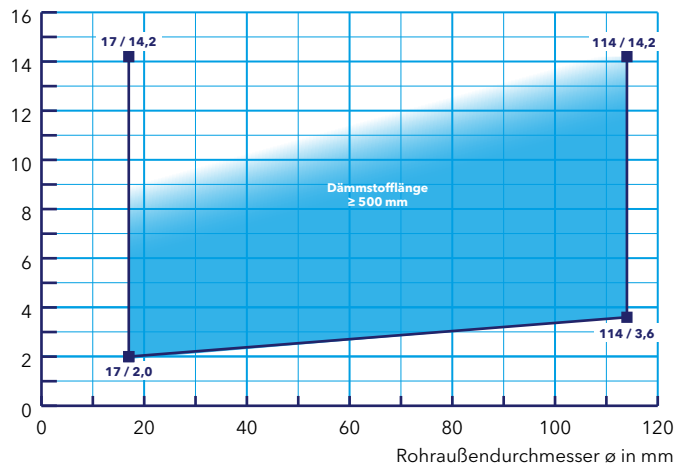
* Alternativ kann die Rohrisolierung über die Rohrlänge durchlaufend (Fall CS bzw. CI) ausgeführt werden.

Wand	Decke
Leichte Trennwand und Massivwand	Massivdecke
Bauteildicke (mm)	
$\geq 100 \text{ mm}$	$\geq 150 \text{ mm}$
Rohraußendurchmesser \varnothing (mm)	
17 - 114	17 - 114
Dämmstoffdicke t_2 (mm)	
$\geq 20 \text{ mm}$	$\geq 20 \text{ mm}$
Klassifizierung	
EI 90-U/C	EI 90-U/C

Rohre aus Stahl, Edelstahl, Gusseisen mit nichtbrennbarer Dämmung

Wand & Decke

Rohrwanddicke s in mm

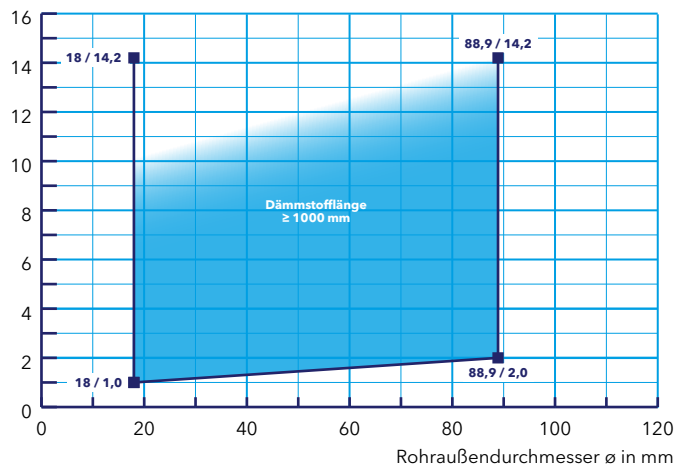


Wand	Decke
Leichte Trennwand und Massivwand	Massivdecke
Bauteildicke (mm)	
$\geq 100 \text{ mm}$	$\geq 150 \text{ mm}$
Rohraußendurchmesser \varnothing (mm)	
18 - 88,9	18 - 88,9
Dämmstoffdicke t_2 (mm)	
$\geq 20 \text{ mm}$	$\geq 20 \text{ mm}$
Klassifizierung	
EI 90-U/C	EI 90-U/C

Rohre aus Kupfer mit nichtbrennbarer Dämmung

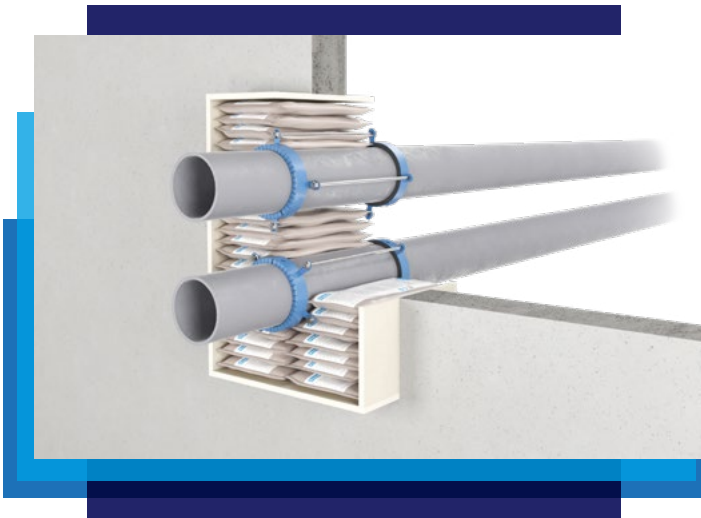
Wand & Decke

Rohrwanddicke s in mm



PROMASTOP®-S- / PROMASTOP®-L-Polsterschott

Kunststoffrohrabschottung in Kombination mit PROMASTOP®-FC



Merkmale

- Staubfreie, einfache und schnelle Montage
- Nachbelegung möglich
- Staubdicht
- Erneute Verwendungsmöglichkeit nach Ausbau und Umbau einer Abschottung

Daten und Eigenschaften

Promat-Material	PROMASTOP®-S-Brandschutzpolster PROMASTOP®-L-Brandschutzpolster PROMASTOP®-FC-Brandschutzmanschette
Nachweis(e)	ETA-16/0311 (OIB Wien) 317091403-A (IBS Linz) 13061206-A, Rev1 (IBS Linz)

Sämtliche in Österreich gängige Kunststoffrohre bzw. Kunststoffrohrwerkstoffe (wie PP-, PE- oder PVC-Rohre) können mit dem PROMASTOP®-S- / PROMASTOP®-L-Polsterschott zusammen mit der PROMASTOP®-FC-Brandschutzmanschette abgeschottet werden.

Die Manschette wird gemäß der Einbauanleitung verwendet und ist über die Befestigungsglaschen zu befestigen. Für die Befestigung der Manschette können Gewindestäbe M6/M8 verwendet werden (Detail 711.07).

Die PROMASTOP®-FC-Brandschutzmanschette dient als Einzelrohrabschottung in aufgesetzter Bauweise. Sie wird beidseitig an Wänden bzw. unterseitig an Decken montiert.

Ringspaltverschluss

Beim PROMASTOP®-S- / PROMASTOP®-L-Polsterschott in Wand und Decke ist kein zusätzlicher Ringspaltverschluss notwendig.

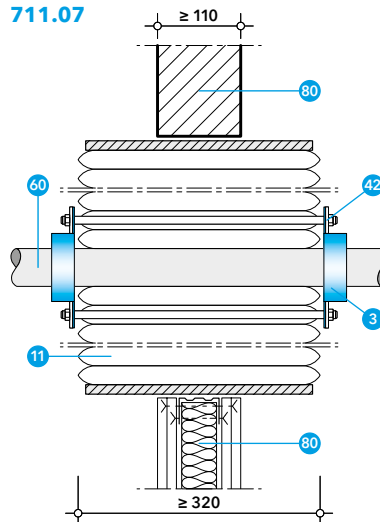
Abhängung bei Wänden

Die Kunststoffrohre müssen auf beiden Seiten von Wänden in einem Abstand d_1 von max. 250 mm abgestützt bzw. abgehängt werden (Detail 711.Y).

Abhängung bei Decken

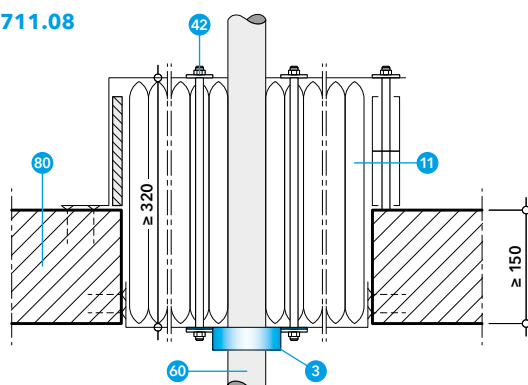
Die Kunststoffrohre müssen von der Oberseite der Deckenkonstruktion in einem Abstand d_1 von max. 300 mm abgestützt werden (Detail 711.Z).

711.07



- 3 PROMASTOP®-FC-Brandschutzmanschette
- 11 PROMASTOP®-S- / PROMASTOP®-L-Brandschutzpolster
- 42 Gewindestab M6/M8 mit Mutter und Beilagscheibe
- 49 Unterkonstruktion, Metallprofil mind. 20 × 20 × 2 mm, Länge mind. 100 mm
- 60 Kunststoffrohr (Tabelle 4)
- 80 Normtragkonstruktion: leichte Trennwand, Massivwand oder Massivdecke

711.08





90

PROMASTOP®-S / PROMASTOP®-L

PROMASTOP®-S- / PROMASTOP®-L-Polsterschott

Kunststoffrohrabschottung in Kombination mit PROMASTOP®-FC

Tabelle 4

Kunststoffrohr, Rohrendkonfiguration U/U	Rohraußendurchmesser \varnothing (mm)/ Rohrwanddicke s (mm)	Wand	Decke	Ausführung PROMASTOP®-FC	Montage- möglichkeiten
PVC-Rohre (PVC-U, PVC-C) EN 1329-1, EN 1452-1, EN 1453-1, EN 1566-1, DIN 8061, DIN 8062	$\varnothing \geq 32$ mm/s $\geq 1,8$ mm - $\varnothing \leq 125$ mm/s $\leq 3,2$ mm	✓*	✓	FC3	
PE-Rohre (PE-HD), ABS-Rohre, SAN+PVC-Rohre (EN 1455-1, EN 1565-1, EN 1519-1, EN 12201-2, EN 12666-1, DIN 8074, DIN 8075)	$\varnothing \geq 32$ mm/s $\geq 1,8$ mm - $\varnothing \leq 125$ mm/s $\leq 3,1$ mm	✓*	✓	FC3	
PP-Rohre (PP-H, PP-R, PP-C) (EN 1451-1, ÖNORM B 5174-1, EN ISO 15494, DIN 8077, DIN 8078)	$\varnothing \geq 32$ mm/s $\geq 1,8$ mm - $\varnothing \leq 125$ mm/s $\leq 3,1$ mm	✓*	✓	FC3	

* Die Wanddicke muss mind. 110 mm betragen.

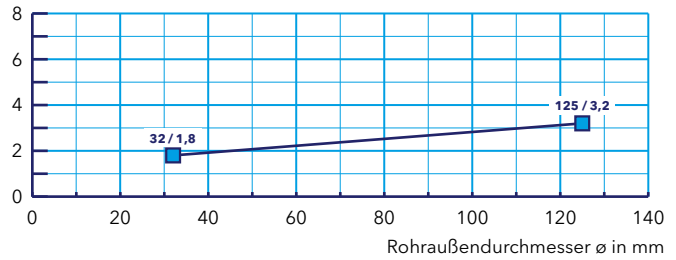
= aufgesetzt

Wand	Decke
Leichte Trennwand, Massivwand	Massivdecke
Bauteildicke (mm)	
≥ 110	≥ 150
Rohraußendurchmesser \varnothing (mm)	
32 - 125	32 - 125
Manschettenposition	
Beidseitig aufgesetzt	Unterseitig aufgesetzt
Klassifizierung	
EI 90-U/U	EI 90-U/U

PVC-Rohre (PVC-U, PVC-C)

■ Wand & Decke

Rohrwanddicke s in mm

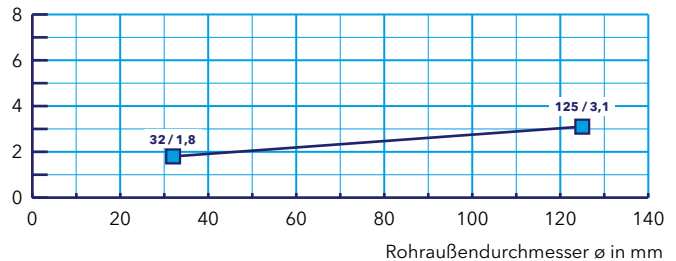


Wand	Decke
Leichte Trennwand, Massivwand	Massivdecke
Bauteildicke (mm)	
≥ 110	≥ 150
Rohraußendurchmesser \varnothing (mm)	
32 - 125	32 - 125
Manschettenposition	
Beidseitig aufgesetzt	Unterseitig aufgesetzt
Klassifizierung	
EI 90-U/U	EI 90-U/U

PE-Rohre (PE-HD), ABS-Rohre und SAN+PVC-Rohre

■ Wand & Decke

Rohrwanddicke s in mm

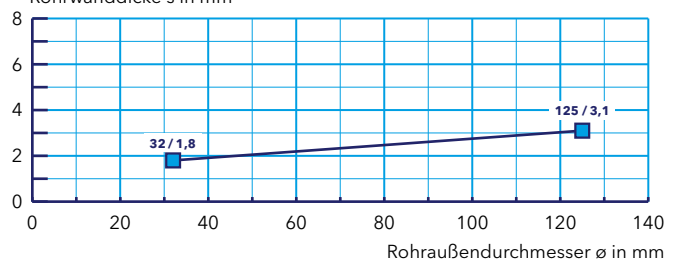


Wand	Decke
Leichte Trennwand, Massivwand	Massivdecke
Bauteildicke (mm)	
≥ 110	≥ 150
Rohraußendurchmesser \varnothing (mm)	
32 - 125	32 - 125
Manschettenposition	
Beidseitig aufgesetzt	Unterseitig aufgesetzt
Klassifizierung	
EI 90-U/U	EI 90-U/U

PP-Rohre (PP-H, PP-R, PP-C)

■ Wand & Decke

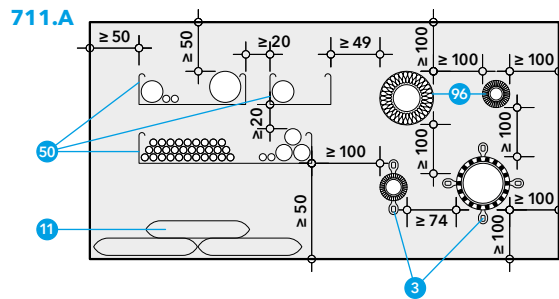
Rohrwanddicke s in mm



PROMASTOP®-S- / PROMASTOP®-L-Polsterschott

Mindestabstände in Wänden und Decken

Für die Herstellung von fachgerechten Leistungen ist ausreichend Platz vorzusehen. Aus arbeitstechnischen, physikalischen und normativen Gründen sind bei der Planung Mindestabstände von 100 mm zwischen Belegungskörpern sowie zwischen Belegungskörper und Tragkonstruktion/Bauteillaubung einzuhalten. Ist dies auf der Baustelle situationsbedingt unmöglich, sind die Mindestabstände der Darstellung 711.A bzw. der Tabelle 5 zu entnehmen.



- 3 PROMASTOP®-FC-Brandschutzmanschette
- 11 PROMASTOP®-S-/PROMASTOP®-L-Brandschutzpolster
- 50 Kabeldurchführung
- 96 Dämmstoff aus Mineralwolle mit Brandverhaltensklasse mind. A2-s1, d0 bzw. A2L-s1, d0 gemäß EN 13501-1

Zwischen zwei PROMASTOP®-S- / PROMASTOP®-L-Polsterschotts und zu anderen Abschottungen sind mind. 100 mm Abstand einzuhalten.

Andere Abstände sowie Nullabstände auf Anfrage.

Tabelle 5

Mindestabstände in mm		zu Objekt / Tragkonstruktion / ...				
		Kabeltrasse, Kabelleiter	Kabel, Leerrohre	Nichtbrennbare Dämmung	PROMASTOP®-FC	Tragkonstruktion, Laibung
Von Objekt						
Für andere Objekte / Kombinationen gilt: Mindestabstand 100 mm	Kabeltrasse, Kabelleiter	20	20	49	100	50
	Kabel, Leerrohre		20	49	100	50
	Nichtbrennbare Dämmung			100	100	100
	PROMASTOP®-FC				74	100